

CONCORSO NAZIONALE PER TESI DI LAUREA

"L'ARCHITETTURA BIOECOLOGICA"

FANTINISCIANATICO®
IL FUTURO HA SOLIDE BASI

PREMIO BIENNALE FANTINISCIANATICO edizione 2009-2010

Art.1 Al concorso potranno partecipare le tesi di laurea magistrale o specialistica in architettura e ingegneria edile o edile-architettura discusse nelle Università italiane dall'1 giugno 2008 al 31 maggio 2010, che hanno affrontato il tema della qualità energetico-ambientale degli edifici e dell'innovazione tecnologica per l'ambiente, nell'ottica di un'architettura di qualità e dello sviluppo sostenibile del territorio.

Una sezione specifica del concorso "l'architettura bioecologica in laterizio" è dedicata ai lavori che hanno privilegiato l'uso del laterizio. Per i partecipanti a tale sezione sarà prevista una visita in azienda, al fine di conoscere meglio la filiera produttiva del laterizio, e l'assistenza tecnica dei consulenti della FantiniScianatico.

Art.2 Le tesi dovranno pervenire alla sede della segreteria organizzativa entro il 15 giugno 2010. Per il rispetto del termine di consegna farà fede il timbro postale.

I concorrenti dovranno inviare, insieme alla domanda di partecipazione firmata in originale:

- un'autocertificazione attestante la laurea conseguita, con l'indicazione della votazione finale;
- una copia integrale della tesi in formato A4 (per le tesi redatte esclusivamente su supporto digitale sarà possibile inviare la stampa in formato A4 di quanto prodotto) e gli eventuali elaborati grafici in formato A3;
- un relazione descrittiva della tesi in 4 cartelle formato A4;
- un abstract di circa 2500 battute;
- un poster illustrativo del lavoro in formato A1 verticale con i dati identificativi della tesi;
- un CD-rom o DVD contenente i file del materiale sopraelencato (il file del poster deve essere JPG o TIF con una definizione di almeno 150 dpi).

Il materiale inviato non verrà restituito.

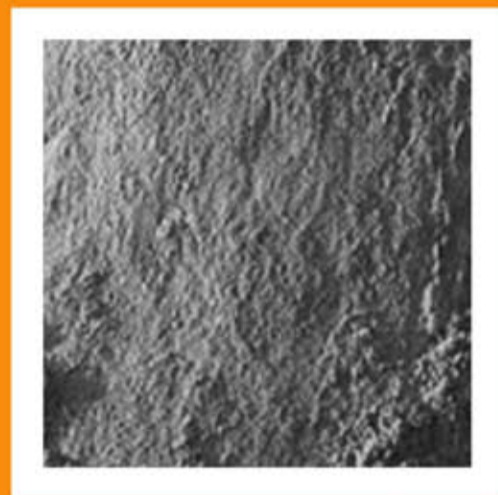
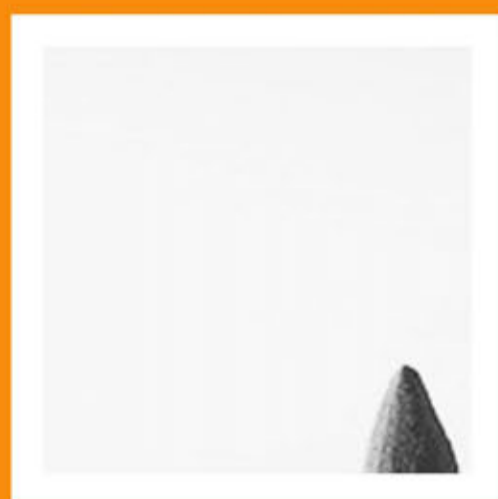
Art.3 La Giuria individuerà le tesi meritevoli e assegnerà due premi:

- sezione generale "l'architettura bioecologica": 2000 Euro;
- sezione specifica "l'architettura bioecologica in laterizio": 2000 Euro.

E' inoltre prevista la mostra e la pubblicazione delle tesi partecipanti.

Art. 4 La Giuria sarà composta da un esponente della FantiniScianatico e della società C.A.Sa. e dai rappresentanti delle associazioni e degli enti che patrocinano l'iniziativa.

Il giudizio della Giuria è insindacabile e verrà comunicato ai vincitori entro il 31 luglio 2010.



Per l'assistenza tecnica dei consulenti e per concordare eventuali visite in azienda è possibile contattare l'ufficio tecnico della FantiniScianatico:

FantiniScianatico-Contrada San Giuliano-70038 Terlizzi(BA) - tel. 080.3542411/fax 080.3542496
e-mail: ufficiotecnico@fantiniscianatico.it

Il presente bando di concorso con il fac-simile della domanda di ammissione è disponibile sui siti www.costruireabitaesano.it e www.fantiniscianatico.it.

Ulteriori informazioni e norme di dettaglio possono essere richieste alla segreteria organizzativa:



C.A.Sa.
Costruire Abitare Sano
viale Bovio, 64
65123 Pescara
tel./fax 085.2058388
e-mail: costruireabitaesano@virgilio.it

Con il patrocinio di:

