

I L T E R M O I S O L A N T E



**ELYFOAM**<sup>®</sup>



**Brianza Plastica SpA**

## IL PRODOTTO

Le lastre termoisolanti Elyfoam® costituite da polistirene espanso estruso (XPS) di colore azzurro monostrato sono realizzate per l'isolamento termico e utilizzate per numerosi impieghi in ambito edilizio, tra i quali: solai, camere frigorifere, pareti e hanno dimensione e finitura variabile in funzione degli utilizzi.

La gamma Elyfoam, come tutta la produzione Brianza Plastica è prodotta applicando severe normative nazionali e comunitarie in tema di PROTEZIONE DELL'AMBIENTE. Infatti per la produzione si utilizzano solo gas a ODP = 0, evitando quindi l'uso di CFC o HCFC nocivi per lo strato d'ozono. Elyfoam è marcato CE in accordo alla direttiva europea 89/106/CEE, norme UNI-EN13164 e UNI-EN13172. Sistema 3 - Organismo notificato CSI S.p.A. (0497)

## DESCRIZIONE

Le lastre Elyfoam® sono prodotte in polistirene espanso estruso, isolante formato da un polimero termoplastico espanso a celle chiuse molto leggero.

## PROPRIETÀ

### Proprietà meccaniche

Le lastre Elyfoam® hanno ottimi valori di resistenza a compressione.

### Gas/Liquidi

Elyfoam® è resistente all'assorbimento d'acqua e ha un buon valore di permeabilità al vapor d'acqua.

### Proprietà chimiche

Elyfoam® si adatta ai più comuni materiali da costruzione quali: sostanze per la protezione del legno a base d'acqua, calce, cemento, argilla, gesso, acidi ed alcali. Alcuni materiali, come protettivi del legno a base di solventi, catrame minerale e derivati, diluenti per vernici e solventi comuni come l'acetone, etilacetato, benzina, toluene ed acqua ragia, danneggiano i pannelli provocando effetti di rammollimento, restringimento o anche di scioglimento, con conseguente perdita delle prestazioni.

Risulta opportuno richiedere informazioni sulla compatibilità col polistirene ai produttori degli adesivi prima della loro applicazione.

### Temperatura di esercizio

Per i prodotti Elyfoam® la temperatura di esercizio sostenibile nelle diverse applicazioni varia tra -65°C e 75 °C.

### Durabilità

I pannelli Elyfoam®, se correttamente posati, possono avere una elevata durabilità.

### Riciclabilità/Smaltimento

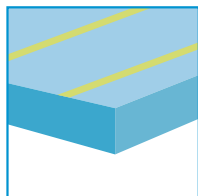
I pannelli Elyfoam® possono essere riciclati, in rispetto alle normative correnti, tramite rifusione, tramite termovalorizzazione in impianti di incenerimento autorizzati, oppure possono essere utilizzati come materiale di riporto. Possono anche essere smaltiti in discarica come rifiuti speciali assimilabili ai rifiuti urbani.

## VANTAGGI

- **Ottimo isolamento termico**
- **Leggerezza e facilità di applicazione**
- **Elevate caratteristiche meccaniche**
- **Reazione al fuoco Euroclasse E**
- **Basso assorbimento d'acqua**
- **Ottima traspirabilità al vapore acqueo**

## GAMMA PRODOTTI - finitura liscia

### GAMMA S



#### ELYFOAM SL-BI

Pannello di polistirene espanso estruso con superficie liscia e quattro lati con fresatura diritta (ad I) di impiego generale. Per la sua semplicità di posa è indicato particolarmente nell'isolamento di locali interrati ed isolamento termico.

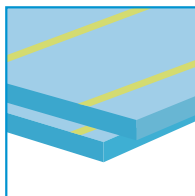
**Superficie:** liscia

**Finitura:** spigolo vivo

**Spessore:** 20 - 30 - 40 - 50 - 60 - 80 - 100 mm

**Dimensioni delle lastre:** 600 x 1250 mm

### GAMMA S



#### ELYFOAM SL-BF

Pannello di polistirene espanso estruso con superficie liscia e due lati con fresatura a battente (a L). Per la sua semplicità di posa è indicato particolarmente nell'isolamento di locali interrati ed isolamento termico.

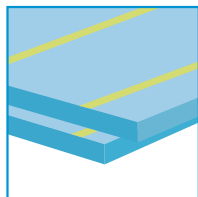
**Superficie:** liscia

**Finitura:** battentato su 2 lati

**Spessore:** 30 - 40 - 50 - 60 - 80 - 100 mm

**Dimensioni delle lastre:** 600 x 2800 mm

### GAMMA S



#### ELYFOAM SL-BL

Pannello di polistirene espanso estruso con superficie liscia e quattro lati con fresatura a battente (a L). Rende più facile il perfetto accostamento eliminando totalmente i ponti termici; ideale nell'isolamento di murature controterra.

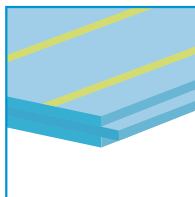
**Superficie:** liscia

**Finitura:** battentato su 4 lati

**Spessore:** 30 - 40 - 50 - 60 - 80 - 100 mm

**Dimensioni delle lastre:** 600 x 1250/2500 mm

### GAMMA S



#### ELYFOAM SL-BD

Pannello di polistirene espanso estruso con superficie liscia e fresatura ad incastro maschio-femmina su due lati (a D). Soluzione ottimale per l'isolamento in intercapedine di pareti. La fresatura ad incastro consente una posa rapida ed efficiente.

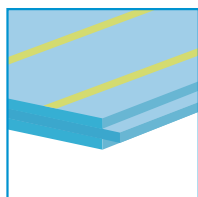
**Superficie:** liscia

**Finitura:** maschio-femmina su 2 lati

**Spessore:** 30 - 40 - 50 - 60 - 80 - 100 mm

**Dimensioni delle lastre:** 600 x 2800 mm

### GAMMA S



#### ELYFOAM SL-BQ

Pannello di polistirene espanso estruso con superficie liscia e fresatura ad incastro maschio-femmina su quattro lati (a D). Soluzione ottimale per l'isolamento in intercapedine di pareti. La fresatura ad incastro consente una posa rapida ed efficiente.

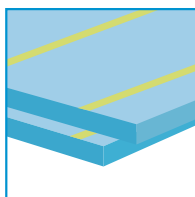
**Superficie:** liscia

**Finitura:** maschio-femmina su 4 lati

**Spessore:** 30 - 40 - 50 - 60 - 80 - 100 mm

**Dimensioni delle lastre:** 600 x 2500/2800 mm

### GAMMA H



#### ELYFOAM HL-BL

Pannello di polistirene espanso ad elevata densità e quattro lati con fresatura a battente (a L). Soluzione ideale per applicazioni in cui si richiede un'elevata resistenza a compressione (>400 KPa).

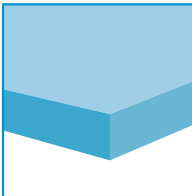
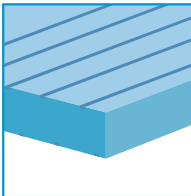
**Superficie:** liscia

**Finitura:** battentato su 4 lati

**Spessore:** 30 - 40 - 50 - 60 - 80 - 100 mm

**Dimensioni delle lastre:** 600 x 1250 mm

## GAMMA PRODOTTI - finitura ruvida

<p><b>GAMMA S</b></p>  <p><b>ELYFOAM SR-BI</b></p> <p>Pannello di polistirene espanso estruso con superficie ruvida e quattro lati con fresatura diritta (ad l) di impiego generale. E' principalmente utilizzato nelle intercapedini di furgoni, camper e caravan ed isolamenti "a cappotto".</p> <hr/> <p><b>Superficie:</b> ruvida</p> <hr/> <p><b>Finitura:</b> spigolo vivo</p> <hr/> <p><b>Spessore:</b> 30 - 40 - 50 - 60 - 80 - 100 mm</p> <hr/> <p><b>Dimensioni delle lastre:</b> 600 x 2800 mm</p> <hr/> <p><b>Spessore:</b> 20 mm - 600 x 1250 mm</p>	<p><b>GAMMA S</b></p>  <p><b>ELYFOAM SC-BI</b></p> <p>Pannello di polistirene espanso estruso con superficie ruvida scanalata e quattro lati con fresatura diritta (ad l). La speciale lavorazione della superficie permette un'efficace ancoraggio alle malte cementizie, al calcestruzzo, ecc. È principalmente utilizzato addossato direttamente nei casseri prima del getto e in altre applicazioni.</p> <hr/> <p><b>Superficie:</b> ruvida scanalata</p> <hr/> <p><b>Finitura:</b> spigolo vivo</p> <hr/> <p><b>Spessore:</b> 30 - 40 - 50 - 60 - 80 - 100 mm</p> <hr/> <p><b>Dimensioni delle lastre:</b> 600 x 2800 mm</p>
--	--

CARATTERISTICA	um	VALORE		METODO DI PROVA
<b>Resistenza alla compressione al 10% di deformazione <math>\sigma_1</math></b> (GAMMA S)	kPa	≥ 250		UNI EN 826
<b>Resistenza alla compressione al 10% di deformazione <math>\sigma_1</math></b> (GAMMA H)	kPa	> 400		UNI EN 826
<b>Conducibilità termica <math>\lambda_i</math></b> (valore iniziale)	W/mK	0,024	< 60 mm	UNI EN 12667
		0,026	≥ 60 mm	
<b>Conducibilità termica <math>\lambda_p</math></b> (valore invecchiato ponderato per 25 anni di esercizio)	W/mK	0,033	< 60 mm	UNI EN 13164
		0,036	≥ 60 mm	
<b>Resistenza alla diffusione del vapore acqueo <math>\mu</math></b>	-	≥ 100		UNI EN 12086
<b>Assorbimento d'acqua per immersione per lungo periodo <math>W_t</math></b>	%	< 0,7		UNI EN 12087
<b>Temperatura di esercizio</b>	°C	-65 ÷ +75		-
<b>Reazione al fuoco</b>	Classe	E		UNI EN 13501-1 UNI EN ISO 11925-2

Marcatura CE in accordo alla direttiva europea 89/106/CEE, norme UNI EN 13164 e UNI EN 13172 - Sistema 3; organismo notificato: CSI S.p.A. (0497)

### VALORI NOMINALI/TOLLERANZE DIMENSIONALI (UNI EN 13164):

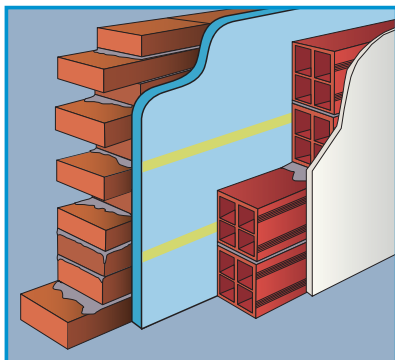
Larghezza/ ± 5 mm      Lunghezza/ ± 10 mm      Spessore/ -2 mm + 3 mm

## CORRETTO UTILIZZO

È opportuno evidenziare che sarà compito dell'acquirente e/o delle imprese specializzate che poseranno il materiale, stabilire la compatibilità del prodotto all'applicazione prevista e garantire la realizzazione a regola d'arte.

Le indicazioni e le prescrizioni riportate nel presente catalogo infatti, sono da ritenersi indicative e dovranno essere confermate da esaurienti applicazioni pratiche.

## POSA IN OPERA



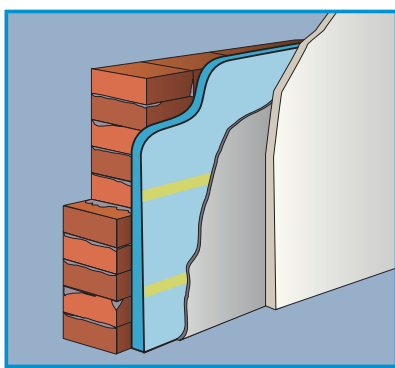
INTERCAPEDINE

### Intercapedine

L'utilizzo del pannello Elyfoam® all'interno dell'intercapedine delle pareti aumenta la capacità termica del muro, permettendo di ottenere con un sistema di coibentazione tradizionale un isolamento con buone performance ed estremamente vantaggioso.

La posa in locali seminterrati è consigliabile all'esterno della parete, a diretto contatto con il terreno, per evitare l'insorgere di condensa superficiale ed interna al muro.

► **Prodotto consigliato: Elyfoam SL-BF (liscio, fresatura a battente su 2 lati), SL-BD (liscio, incastro maschio-femmina su 2 lati) e SL-BQ (liscio, incastro maschio-femmina su 4 lati).**



CAPPOTTO

### Cappotto esterno

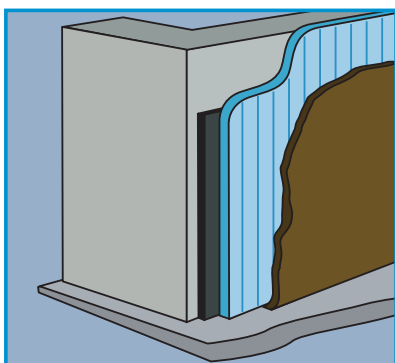
L'utilizzo del pannello Elyfoam® sui muri esterni, permette di realizzare un isolamento "a cappotto" continuo e senza ponti termici, aumentando l'inerzia termica dell'edificio.

Nell'isolamento "a cappotto" è buona norma tassellare i pannelli anche se le superfici sono planari.

Se le superfici non sono planari, è opportuno rasare o spessorare con della colla al fine di stabilizzare al meglio il pannello.

Elyfoam®, utilizzato come cappotto esterno, elimina il deteriorarsi della struttura dell'edificio a causa della penetrazione della pioggia o della formazione di muffe.

► **Prodotto consigliato: Elyfoam SR-BI (ruvido, finitura a spigolo vivo).**



CONTROTERRA

### Controterra

Elyfoam® può essere utilizzato come isolamento termico di strutture interrato o di porticati.

► **Prodotto consigliato: Elyfoam SL-BL (liscio, fresatura a battente su 4 lati) e SC-BI (ruvido scanalato, finitura a spigolo vivo).**



FURGONATURE ISOTERMICHE

### Furgonature isoterme

I pannelli Elyfoam® vengono utilizzati come isolante termico nelle intercapedini di furgoni, camper e caravan, opportunamente fissati con colle specifiche.

► **Prodotto consigliato: Elyfoam SR-BI (ruvido, finitura a spigolo vivo).**

# IMBALLAGGIO

Le lastre termoisolanti Elyfoam® vengono spedite in pallet con la seguente connotazione:

SPESSORE (mm)	N°PANNELLI/PACCO	DIMENSIONE	M <sup>2</sup> /PACCO	M <sup>3</sup> /PACCO
20	20	600x1250 mm	15,0	0,30
30	14	600x1250 mm	10,5	0,32
40	10	600x1250 mm	7,5	0,30
50	8	600x1250 mm	6,0	0,30
60	7	600x1250 mm	5,3	0,32
80	5	600x1250 mm	3,8	0,30
100	4	600x1250 mm	3,0	0,30

30	14	600x2500 mm	21,0	0,63
40	10	600x2500 mm	15,0	0,60
50	8	600x2500 mm	12,0	0,60
60	7	600x2500 mm	10,5	0,63
80	5	600x2500 mm	7,5	0,60
100	4	600x2500 mm	6,0	0,60

30	14	600x2800 mm	23,5	0,71
40	10	600x2800 mm	16,8	0,67
50	8	600x2800 mm	13,4	0,67
60	7	600x2800 mm	11,8	0,71
80	5	600x2800 mm	8,4	0,67
100	4	600x2800 mm	6,7	0,67

## TRASPORTO, IDENTIFICAZIONE, CONSERVAZIONE E RINTRACCIABILITÀ



Per garantire l'identificazione e la tracciabilità del prodotto, ogni lastra è marcata con il lotto di produzione ed ogni pacco è dotato di apposita etichetta di identificazione serializzata.

La marcatura CE viene apposta sull'etichetta di identificazione.

Non sono necessarie particolari precauzioni per il trasporto.

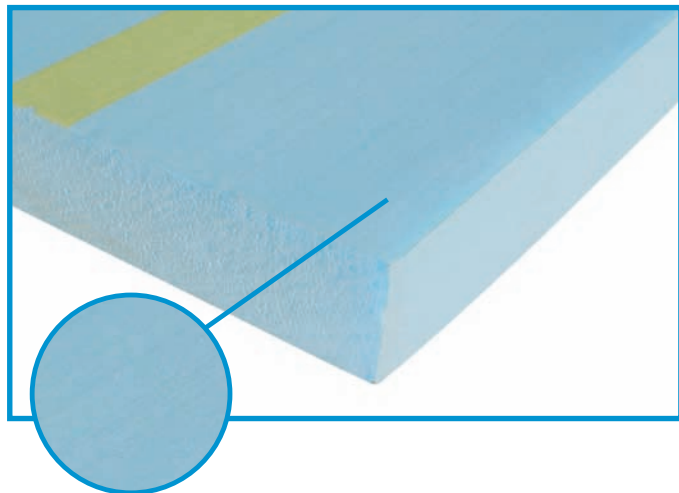
Le lastre sono imballate con film termoretraibile resistente ai raggi UV. Qualora i pallet dovessero essere conservati per un periodo di tempo lungo, è preferibile uno stoccaggio al coperto, oppure una adeguata protezione con teli resistenti ai raggi solari.

## VOCE DI CAPITOLATO

Isolamento termico di...*(specificare la tipologia della struttura)*...ottenuto mediante posa in opera di pannello in Polistirene Espanso Estruso XPS tipo...*(specificare il prodotto in funzione della tipologia di utilizzo)* monostrato, conforme alla Norma UNI EN 13164, UNI EN 13172 e 89/106/CEE, con densità standard, esente da CFC o HCFC, avente conduttività termica  $\lambda_D = 0,033 \div 0,036$  W/mK secondo lo spessore, reazione al fuoco in Classe E secondo UNI EN 13501-1 E UNI EN ISO 11925-2, resistenza a compressione al 10% di deformazione  $\geq 250$  KPa secondo UNI EN 826. Assorbimento d'acqua per immersione per lungo periodo  $< 0,7\%$  secondo UNI EN 12087. Il pannello dovrà inoltre avere il profilo...*(specificare in funzione dell'applicazione: con fresatura dritta/a battente/ad incastro maschio-femmina; al fine di impedire la formazione di ponti termici)*.

## TIPOLOGIE

### Liscio

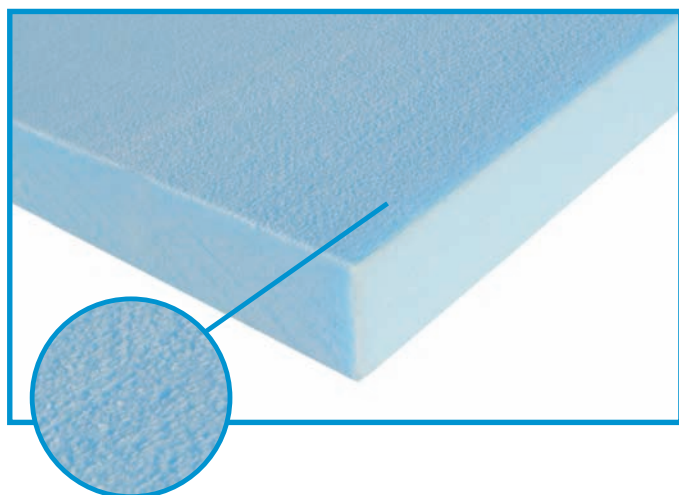


Il pannello Elyfoam® in polistirene espanso estruso con superficie liscia può essere utilizzato in molteplici applicazioni, come intercapedini di pareti, garantendo un ottimo isolamento termico. E' disponibile in tre diverse finiture: a spigolo vivo, battentato su due o quattro lati e maschio-femmina su due o quattro lati.

#### Applicazione

Adatto per la realizzazione di intercapedini di pareti ed isolamento termico.

### Ruvido

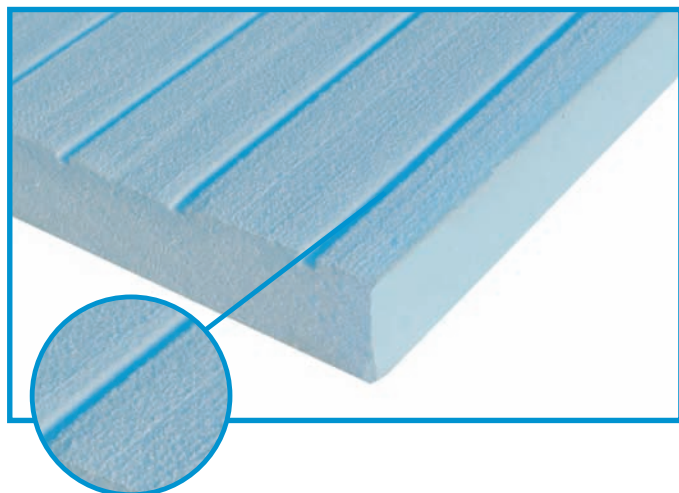


Il pannello Elyfoam® ruvido è stato sottoposto ad un ulteriore processo di lavorazione che lo rende idoneo all'accoppiamento con materiali laminati. Questo processo conferisce una superficie "priva di pelle", che consente un'ottima aderenza agli adesivi.

#### Applicazione

Adatto per la realizzazione di pianali, pareti e soffitti di furgonature isotermiche, per l'isolamento di camper e caravan ed isolamenti "a cappotto".

### Ruvido scanalato



Il pannello Elyfoam® ruvido con scanalature su entrambe le facce, combina il forte aggrappaggio ad una facile lavorabilità: le linee di scanalatura permettono un ancoraggio saldo e sicuro delle malte, dei collanti e una precisa e rapida rottura manuale del pannello ottenendo agevolmente le dimensioni desiderate.

#### Applicazione

Ideale per eliminare i ponti termici nelle strutture in cemento armato e in corrispondenza dei pilastri.

## CARATTERISTICHE GAMMA ELYFOAM

Tipo	ELYFOAM SL-BI	ELYFOAM SL-BF	ELYFOAM SL-BL	ELYFOAM SL-BD
<b>Superficie</b>	Liscia	Liscia	Liscia	Liscia
<b>Finitura</b>	Bordi dritti	Bordi battentati su 2 lati	Bordi battentati su 4 lati	Incastro maschio/femmina su 2 lati
<b>Spessore</b>	20-30-40-50-60-80-100	30-40-50-60-80-100	30-40-50-60-80-100	30-40-50-60-80-100
<b>Lunghezza</b>	1250	2800	1250/2500	2800
<b>Larghezza</b>	600	600	600	600
<b>Densità</b>	Standard	Standard	Standard	Standard

Tipo	ELYFOAM SL-BQ	ELYFOAM HL-BL	ELYFOAM SR-BI	ELYFOAM SC-BI
<b>Superficie</b>	Liscia	Liscia	Ruvida	Ruvida scanalata
<b>Finitura</b>	Incastro maschio/femmina su 4 lati	Bordi battentati su 4 lati	Bordi dritti	Bordi dritti
<b>Spessore</b>	30-40-50-60-80-100	30-40-50-60-80-100	30-40-50-60-80-100	30-40-50-60-80-100
<b>Lunghezza</b>	2500/2800	1250	1250/2800	2800
<b>Larghezza</b>	600	600	600	600
<b>Densità</b>	Standard	Alta	Standard	Standard

CTL 126 REV. 6

Le caratteristiche e i dati tecnici contenuti in questo catalogo si basano sulle informazioni ed esperienze attuali e sono, per quanto risulta a nostra conoscenza, esatti ed accurati. Possono essere soggetti a modifiche senza alcun preavviso. Brianza Plastica declina ogni responsabilità derivante da un uso non corretto del materiale non essendo le condizioni di impiego sotto il suo diretto controllo.



Via Rivera, 50  
20048 Carate Brianza (MB)  
**Tel.** +39.0362.9160.1  
**Fax** +39.0362.990457

