

# Geopack

*Un concentrato di tecnologia per un nuovo sistema di pompa di calore esterna*

## Confortevole

Il riscaldamento tradizionale ad acqua calda tramite pavimento radiante o caloriferi garantisce il massimo comfort in tutte le stagioni

## Economico

Il calore prelevato dal suolo consente di risparmiare fino al 60%

## Ecologico

Nessuna combustione nessuna emissione inquinante: la geotermia utilizza una fonte di energia rinnovabile



## Semplice

Un kit completo assemblato in laboratorio pronto all'uso

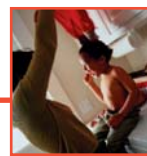
## Vantaggi prodotto

Il geopack si colloca all'esterno per un risparmio di spazio in più

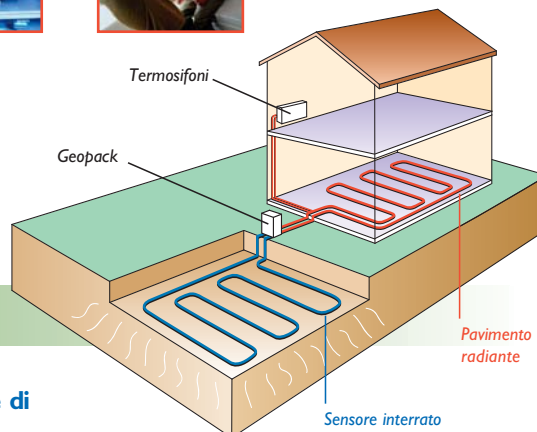


**AVENIR ÉNERGIE**  
GÉOTHERMIE & ASSISTANCE

Member of the Danfoss Group



Soluzione ORIZZONTALE



## Vanta gi:

**Un costo contenuto per la massima efficacia, grazie ad un insieme di componenti coerenti e rigorosamente selezionati.**

### Semplicità e comfort

- Semplice e veloce da installare
- Molto conveniente
- Nessun rumore in casa
- Nessun spazio occupato inutilmente nell'abitazione.

### Efficacia ed affidabilità

- Un COP migliorato grazie alla soppressione dei collegamenti frigoriferi, al largo dimensionamento dello scambiatore e alla selezione rigorosa dei componenti.
- Un prodotto molto affidabile con pulizia circuiti, messa a vuoto e carica realizzati al 100 % in laboratorio
- Fluido frigorifero: R 407 c.

### Risparmio di installazione e di manutenzione

#### Opzioni:

Il riscaldamento con pavimento radiante a bassa temperatura e/o caloriferi può essere completato dalle seguenti opzioni :

- acqua calda sanitaria
- riscaldamento piscina
- regolazione in funzione della temperatura esterna.

## Caratteristiche tecniche:

- **Il modulo geotermico** installato all'esterno, completo di compressore frigorifero SCROLL spiro-orbitale, lo scambiatore termico e gli accessori di sicurezza, collegati ai sensori per realizzare un kit compatto monoblocco, caricato di fluido frigorifero in laboratorio. Tale modulo geotermico è consegnato con i sensori, pronto all'uso.

- **Un quadro elettrico** completo di fusibili e tutti gli accessori di controllo e di sicurezza, in generale installato vicino al contattore elettrico.
- **Un kit idraulico** con circolatore e regolatore accessibili, vaso di espansione e valvola di sicurezza. Questo modulo è installato all'interno della casa.
- **Un pavimento radiante** in tubi di polietilene con avviso tecnico **CSTB**.

- **I collettori interni**, consentono una regolazione indipendente della temperatura in ogni vano dell'abitazione.
- **Un termostato** per una regolazione accurata della temperatura.

modelli	5	7	8	10	12	15
Potenza riscaldamento in watts*	5 040	6 600	8 280	9 940	12 030	14 940
Potenza elettrica assorbita*	1 292	1 692	2 123	2 485	3 008	3 640
Tensione standard	mono 240V o tri 400V					
<sup>(1)</sup> COP a -5° C, acqua 30/35° C	3,9	3,9	3,9	4	4	4,1
Fluido frigorifero	R 407 c	R 407 c	R 407 c	R 407 c	R 407 c	R 407 c
Tipo scambiatore	Piastrine inox					
Tipo compressore	Scroll spiro orbitale					
Protezione	ABS PMMA antiurto, trattato anti UV, termicamente isolato					

\* evaporazione a -5° C, acqua 30/35° C

<sup>(1)</sup> condizioni Promotelec

Prove secondo EN 14511



Vivirelec



**AVENIR ÉNERGIE**  
GÉOTHERMIE & AÉROTHERMIE

Member of the Danfoss Group

Ind : AB