

# Il sistema termoisolante più antico e diffuso

## CAPATECT BASIC-LINE

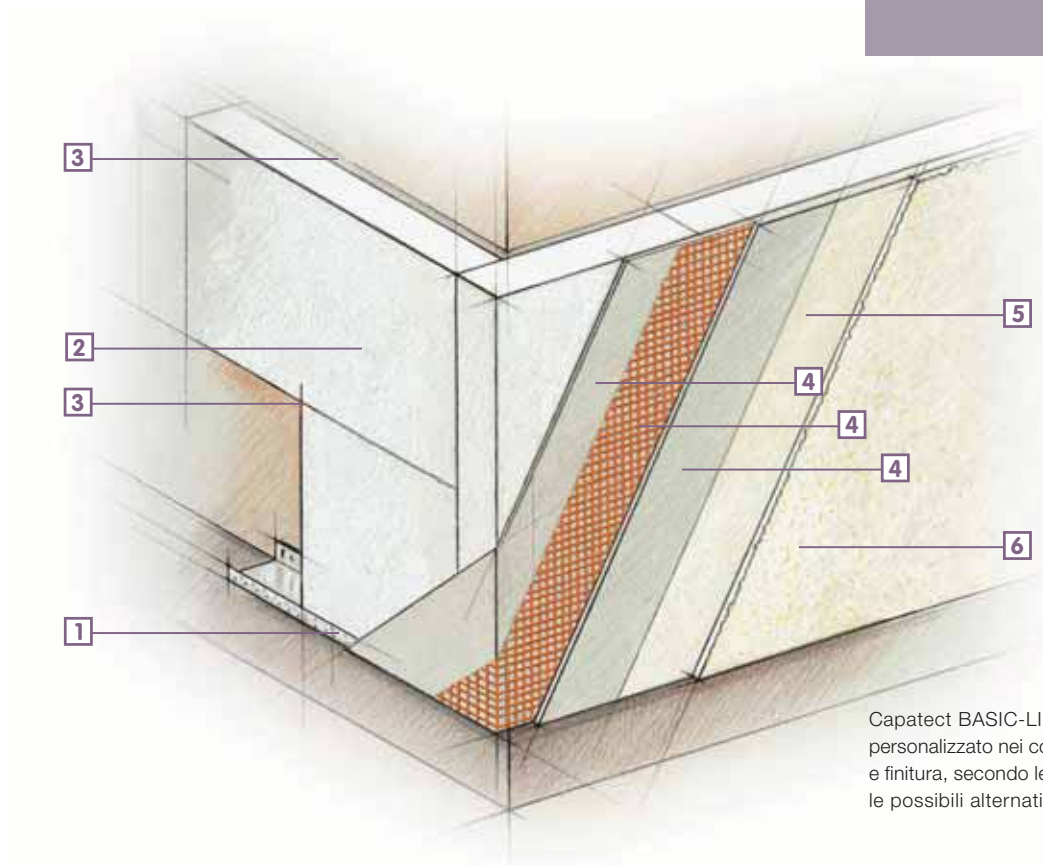
L'isolamento termico affidabile ed economico



Il classico BASIC-LINE è un isolamento termico a cappotto con polistirene espanso bianco come isolante.

Oltre 50 anni di esperienza hanno perfezionato e ottimizzato il sistema dal punto di vista tecnico ed anche economico nella realizzazione di soluzioni di isolamento termico a cappotto di elevatissima qualità.

	1. Zoccolatura inferiore	2. Isolante	3. Collanti e fissaggi meccanici
BASE	<p>Capatect profilo di partenza Capatect set di montaggio</p> <ul style="list-style-type: none"> <li>• Profili di partenza in alluminio rivestito per un robusto e preciso sistema di zoccolatura di base.</li> <li>• Il set di montaggio comprende materiali di fissaggio tradizionali, consistenti in tasselli, collegamenti per profili di partenza e distanziatori.</li> </ul>	<p>Capatect Fassadendämmplatte</p> <ul style="list-style-type: none"> <li>• Pannelli in polistirene espanso ideati per il sistema cappotto con le seguenti caratteristiche: UNI 13163 - EPS 80-120 Rispondenti alle Norme ETICS Classe di Reazione al Fuoco: B1, difficilmente infiammabile Conducibilità termica <math>\lambda</math>: 0,04 W/mK Coefficiente di resistenza al vapore <math>\mu</math>: 20 – 50 Formato: 50 x 100 cm</li> </ul>	<p>Capatect Klebe- und Spachtelmasse 190 grob Tasselli Capatect</p> <ul style="list-style-type: none"> <li>• Malta premiscelata in polvere con leganti idraulici per l'incollaggio dei pannelli Capatect PS-Fassadendämmplatten. Consumo: ca. 4,5 kg/m<sup>2</sup> (in funzione del supporto)</li> <li>• In aggiunta all'incollaggio dei pannelli può essere necessaria una tassellatura. Questa è in funzione del supporto. Vedere il programma di tasselli Capatect a pag. 22.</li> </ul>
VARIANTI			<ul style="list-style-type: none"> <li>• <b>Capatect Klebe- und Spachtelmasse 190:</b> Malta premiscelata in polvere con leganti idraulici per l'incollaggio dei pannelli Capatect PS-Fassadendämmplatten.</li> <li>• <b>Capatect Leichtspachtel:</b> Malta premiscelata in polvere con leganti idraulici alleggerita con sferette di vetro espanso. Particolarmente facile da lavorare.</li> <li>• <b>Capatect Klebe- und Armierungsmasse 186:</b> Malta premiscelata in polvere con leganti idraulici per l'incollaggio dei pannelli Capatect PS-Fassadendämmplatten.</li> </ul>



Capatect BASIC-LINE può essere personalizzato nei componenti collante, rasante e finitura, secondo le differenti esigenze (vedere le possibili alternative)

#### 4. Rasatura armata

#### 5. Fondo

#### 6. Finitura

<b>Capatect Klebe- und Spachtelmasse 190 grob</b> <b>Capatect Glasgewebe</b>	<b>Capatect Putzgrund</b>	<b>Capatect Putz 622 W SilaCry</b>
<ul style="list-style-type: none"> <li>Malta premiscelata in polvere con leganti idraulici per la realizzazione di una rasatura armata con rete. Spessore nominale: 3 mm. Consumo: ca. 4,5 kg/m<sup>2</sup></li> <li>Rete in fibra di vetro indemagliabile resistente agli alcali come armatura dello strato di rasatura con Capatect Klebe- und Spachtelmasse 190 Consumo: 1,1 m<sup>2</sup>/m<sup>2</sup> con 10 cm di sovrapposizione</li> </ul>	<ul style="list-style-type: none"> <li>Come ponte di adesione e uniformante di assorbimento per la successiva finitura; tinteggiabile nel colore della finitura.</li> </ul>	<ul style="list-style-type: none"> <li>Rivestimento a base di resine acril-silossaniche, spatolato rustico medio, altamente idrorepellente e con proprietà antialga e antimuffa. Grana media di 1,5 mm.</li> </ul>
<ul style="list-style-type: none"> <li><b>Capatect Klebe und Spachtelmasse 190:</b> Malta premiscelata in polvere con leganti idraulici. Spessore nominale: 3 mm. Consumo: ca. 4,5 kg/m<sup>2</sup> Spessore nominale: 5 mm. Consumo: ca. 7,5 kg/m<sup>2</sup></li> <li><b>Capatect Carbon Spachtel:</b> Rasante in pasta con grafite ad alta resistenza. Spessore nominale 3 mm. Consumo: ca. 3 kg/m<sup>2</sup></li> <li><b>Capatect Leichtspachtel:</b> Malta premiscelata in polvere con leganti idraulici alleggerita con sferette di vetro espanso, particolarmente facile da lavorare. Spessore nominale 3 mm. Consumo: ca. 3,5 kg/m<sup>2</sup> Spessore nominale 5 mm. Consumo: ca. 5,5 kg/m<sup>2</sup></li> <li><b>Capatect Klebe- und Armierungsmasse 186:</b> Malta premiscelata in polvere con leganti idraulici. Spessore nominale: 3 mm. Consumo: ca. 4,5 kg/m<sup>2</sup> Spessore nominale: 5 mm. Consumo: ca. 7,5 kg/m<sup>2</sup></li> </ul>		<ul style="list-style-type: none"> <li><b>Amphisilan Fassadenputz e Capatect SH-Reibputz:</b> Rivestimento minerale con leganti silossanici ad alta traspirabilità e idrorepellenza, spatolato, rustico rasato. Disponibile anche in tinte forti. Grana: 1,5 mm; 2,0 mm; 3,0 mm.</li> <li><b>Capatect Sylitol Fassadenputz e Capatect SI-Reibputz:</b> Rivestimento minerale ai silicati di potassio, spatolato, rustico rasato, altamente traspirante. Grana: 1,5 mm; 2,0 mm; 3,0 mm.</li> </ul>

