

# Stopsol

vetri pirolitici ad elevato controllo solare



## You have printed

Classic chiaro, Classic Bronzo, Classic Grigio, Classic Verde, SilverLight  
PrivaBlue, Supersilver Chiaro, Supersilver Grigio, Supersilver Verde,  
Supersilver Dark Blue



## Vetri pirolitici a controllo solare

- Vetri riflettenti che garantiscono intimità e confort visivo
- Alte prestazioni: innumerevoli combinazioni dei livelli di controllo solare e di trasmissione luminosa
- Vetro realizzato con deposito di ossidi metallici mediante pirolisi
- Creatività illimitata per l'architetto: un unico vetro per tutte le applicazioni

Applicazioni: vetro semplice - vetrata isolante – vetro stratificato - vetro temprato e smaltato.

## Classic chiaro

In posizione 1 il rivestimento è molto riflettente e presenta un aspetto argentato con riflessi leggermente ambrati

In posizione 2 la riflessione luminosa è caratterizzata dal colore chiaro del vetro

L'elevato livello di controllo solare si addice particolarmente alle regioni fortemente soleggiate

Applicazioni principali in progetti commerciali.



## Prestazioni

### Classic chiaro

Struttura	Caratteristiche luminose (EN 410)		Proprietà termiche (EN 673)			
	LT%	LR%	EA%	SFSF	SCSF	
4	38	27	30	56.0	0.64	5.8
6	38	27	33	55.0	0.63	5.7
6  - 12 Air - 6	35	28	39	46.0	0.53	2.8
6  - 15 Ar -  4	34	28	41	32.0	0.37	1.1
6  - 15 Ar -  6	34	28	42	36.0	0.41	1.2
6  - 16 Ar 90% -  4	34	28	41	32.0	0.37	1.1
8	37	26	36	54.0	0.62	5.7
4	38	34	23	54.0	0.62	5.8
5	38	34	24	53.0	0.61	5.8
6	38	34	25	53.0	0.61	5.7
6 - 12 Air - 6	34	35	32	45.0	0.52	2.8
6 - 15 Ar -  4	33	35	35	31.0	0.36	1.1
6 - 15 Ar -  6	33	35	35	35.0	0.4	1.2
6 - 16 Ar 90% -  4	33	35	35	31.0	0.36	1.1
8	37	34	27	51.0	0.59	5.7

## Classic Bronzo

In posizione 1 il rivestimento è molto riflettente e presenta un aspetto argentato con riflessi leggermente ambrati

In posizione 2 la riflessione luminosa è caratterizzata dal colore bronzo del vetro

L'elevato livello di controllo solare si addice particolarmente alle regioni fortemente soleggiate

Applicazioni principali in progetti commerciali.



## Prestazioni

### Classic Bronzo

Struttura	Caratteristiche luminose (EN 410)		Proprietà termiche (EN 673)			
	LT%	LR%	EA%	SFSF	SCSF	
4	26	15	51	49.0	0.56	5.8
5	24	13	56	47.0	0.54	5.8
6	22	12	60	45.0	0.52	5.7
6  - 12 Air - 6	20	12	65	34.0	0.39	2.8
6  - 15 Ar -  4	19	12	68	22.0	0.25	1.1
6  - 15 Ar -  6	19	12	68	24.0	0.28	1.2
6  - 15 Ar 90% -  4	19	12	68	22.0	0.25	1.1
6  - 15 Ar 90% -  6	19	12	68	24.0	0.28	1.2
6  - 16 Ar 90% -  4	19	12	68	22.0	0.25	1.1
4	26	34	37	45.0	0.52	5.8
5	24	34	40	42.0	0.48	5.8
6	22	34	43	40.0	0.46	5.7
6 - 12 Air - 6	19	34	47	32.0	0.37	2.8
6 - 15 Ar -  4	19	34	52	20.0	0.23	1.1
6 - 15 Ar -  6	19	34	52	20.0	0.23	1.1
6 - 16 Ar 90% -  4	19	34	52	20.0	0.23	1.1

## Classic Grigio

In posizione 1 il rivestimento è molto riflettente e presenta un aspetto argentato con riflessi leggermente ambrati

In posizione 2 la riflessione luminosa è caratterizzata dal colore grigio del vetro

L'elevato livello di controllo solare si addice particolarmente alle regioni fortemente soleggiate

Applicazioni principali in progetti commerciali.



## Prestazioni

### Classic Grigio

Struttura	Caratteristiche luminose (EN 410)		Proprietà termiche (EN 673)			
	LT%	LR%	EA%	SFSF	SCSF	
4	24	13	54	47.0	0.54	5.8
5	21	11	59	45.0	0.52	5.8
6	19	10	63	43.0	0.49	5.7
6  - 12 Air - 6	17	10	68	32.0	0.37	2.8
6  - 15 -  6	17	10	71	23.0	0.26	1.2
6  - 15 Ar -  4	17	10	72	20.0	0.23	1.1
6  - 16 Ar 90% -  4	17	10	72	20.0	0.23	1.1
4	24	34	39	43.0	0.49	5.8
5	21	34	42	41.0	0.47	5.8
6	19	34	45	38.0	0.44	5.7
6 - 12 Air - 6	17	34	49	30.0	0.34	2.8
6 - 15 Ar -  4	16	34	54	19.0	0.22	1.1
6 - 15 Ar -  6	16	34	53	21.0	0.24	1.2
6 - 16 Ar 90% -  4	16	34	54	19.0	0.22	1.1

## Classic Verde

In posizione 1 il rivestimento è molto riflettente e presenta un aspetto argentato con riflessi leggermente ambrati

In posizione 2 la riflessione luminosa è caratterizzata dal colore verde del vetro

L'elevato livello di controllo solare si addice particolarmente alle regioni fortemente soleggiate

Applicazioni principali in progetti commerciali.



## Prestazioni

### Classic Verde

Struttura	Caratteristiche luminose (EN 410)		Proprietà termiche (EN 673)			
	LT%	LR%	EA%	SFSF	SCSF	
4	33	22	59	43.0	0.49	5.8
5	32	21	63	41.0	0.47	5.8
6	31	20	67	39.0	0.45	5.7
6  - 12 Air - 6	28	20	70	28.0	0.32	2.8
6  - 15 Ar -  6	27	20	73	20.0	0.23	1.1
6  - 15 null -  4	27	20	73	20.0	0.23	1.1
6  - 16 Ar 90% -  4	27	20	73	20.0	0.23	1.1
8	29	18	73	36.0	0.41	5.7
4	33	34	44	40.0	0.46	5.8
5	32	34	47	37.0	0.43	5.8
6	31	34	50	35.0	0.4	5.7
6 - 12 Air - 6	28	35	54	26.0	0.3	2.8
6 - 15 Ar -  4	27	35	57	18.0	0.21	1.1
6 - 15 Ar -  6	27	35	56	20.0	0.23	1.2
6 - 16 Ar 90% -  4	27	35	57	18.0	0.21	1.1
8	29	34	54	32.0	0.37	5.7

## SilverLight PrivaBlue

In Posizione 1 è particolarmente apprezzato per la ridotta riflessione del suo rivestimento di aspetto blu argento .

In posizione 2 la riflessione luminosa è caratterizzata dal colore blu intenso del vetro

Si addice alle regioni soleggiate e conserva una buona trasmissione luminosa.



## Prestazioni

### SilverLight PrivaBlue

Struttura	Caratteristiche luminose (EN 410)		Proprietà termiche (EN 673)			
	LT%	LR%	EA%	SFSF	SCSF	
6	27	8	77	36.0	0.41	5.7
6  - 12 Air - 6	24	8	79	24.0	0.28	2.8
6  - 15 Ar -  4	24	8	81	17.0	0.2	1.1
6  - 15 Ar -  6	24	8	81	17.0	0.2	1.1
6  - 16 Ar 90% -  4	24	8	81	17.0	0.2	1.1
8	20	6	83	32.0	0.37	5.7
6	27	24	64	32.0	0.37	5.7
6 - 12 Air - 6	24	25	66	22.0	0.25	2.8
6 - 15 -  4	24	25	68	16.0	0.18	1.1
6 - 15 Ar -  6	23	25	69	16.0	0.18	1.1
6 - 16 Ar 90% -  4	24	25	68	16.0	0.18	1.1
8	20	24	69	29.0	0.33	5.7

## Supersilver Chiaro

In posizione 1, il rivestimento è particolarmente apprezzato per il suo riflesso leggermente azzurrato.

In posizione 2 la riflessione luminosa è caratterizzata dal colore chiaro del vetro ordinario

Ideale quando si desiderano una elevata protezione solare ed una buona luminosità all'interno dell'edificio

Applicazioni principali: progetti commerciali e residenziali (verande, ...).



## Prestazioni

### Supersilver Chiaro

Struttura	Caratteristiche luminose (EN 410)		Proprietà termiche (EN 673)			
	LT%	LR%	EA%	SFSF	SCSF	
10	62	33	19	64.0	0.74	5.6
4	64	35	9	69.0	0.79	5.8
6	63	34	12	67.0	0.77	5.7
6  - 12 Air - 6	58	37	20	59.0	0.68	2.8
6  - 15 Ar -  4	56	37	21	46.0	0.53	1.1
6  - 15 Ar -  6	56	37	23	50.0	0.57	1.2
6  - 16 Ar 90% -  4	56	37	21	46.0	0.53	1.1
8	62	34	15	66.0	0.76	5.7
10	62	35	14	63.0	0.72	5.6
4	64	35	6	68.0	0.78	5.8
5	64	35	7	67.0	0.77	5.8
6	63	35	9	66.0	0.76	5.7
6 - 12 Air - 6	58	38	16	59.0	0.68	2.8
6 - 15 Ar -  4	56	37	18	45.0	0.52	1.1
6 - 15 Ar -  6	56	37	20	50.0	0.57	1.2
6 - 16 Ar 90% -  4	56	37	18	45.0	0.52	1.1
8	62	35	11	64.0	0.74	5.7



## Supersilver Grigio

In posizione 1, il rivestimento è particolarmente apprezzato per la riflessione del suo rivestimento argentato con riflessi leggermente azzurrati.

In posizione 2 la riflessione luminosa è caratterizzata dal colore grigio del vetro

Applicazioni principali: progetti commerciali.



## Prestazioni

### Supersilver Grigio

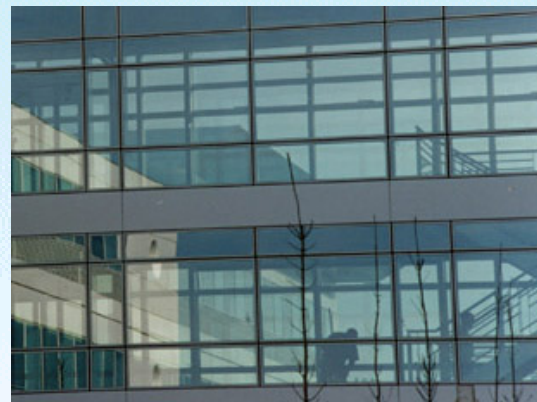
Struttura	Caratteristiche luminose (EN 410)		Proprietà termiche (EN 673)			
	LT%	LR%	EA%	SFSF	SCSF	
5	34	13	51	51.0	0.59	5.7
6	29	11	56	48.0	0.55	5.6
6  - 12 Air - 6	27	12	61	37.0	0.43	2.8
6  - 15 Ar -  4	26	12	65	26.0	0.3	1.1
6  - 15 Ar -  6	26	12	66	26.0	0.3	1.1
6  - 16 Ar 90% -  4	26	12	65	26.0	0.3	1.1
8	23	8	66	43.0	0.49	5.6
5	34	34	35	47.0	0.54	5.8
6	29	34	39	44.0	0.51	5.7
6 - 12 Air - 6	26	35	45	35.0	0.4	2.8
6 - 15 Ar -  4	26	35	50	25.0	0.29	1.1
6 - 15 Ar -  6	26	35	49	27.0	0.31	1.2
6 - 16 Ar 90% -  4	26	35	50	25.0	0.29	1.1
8	23	34	48	39.0	0.45	5.7

## Supersilver Verde

In posizione 1, il rivestimento è particolarmente apprezzato per la riflessione del suo rivestimento argentato con riflessi leggermente azzurrati.

In posizione 2 la riflessione luminosa è caratterizzata dal colore verde del vetro

Applicazioni principali: progetti commerciali.



## Prestazioni

### Supersilver Verde

Struttura	Caratteristiche luminose (EN 410)		Proprietà termiche (EN 673)			
	LT%	LR%	EA%	SFSF	SCSF	
6	52	25	53	47.0	0.54	5.7
6  - 12 Air - 6	47	27	57	37.0	0.43	2.8
6  - 15 Ar -  4	46	26	61	29.0	0.33	1.1
6  - 15 Ar -  6	46	26	60	30.0	0.34	1.2
6  - 16 Ar 90% -  4	46	26	61	29.0	0.33	1.1
8	48	22	61	43.0	0.49	5.7
6	52	34	41	43.0	0.49	5.7
6 - 12 Air - 6	47	37	45	35.0	0.4	2.8
6 - 15 Ar -  4	46	36	48	28.0	0.32	1.1
6 - 15 Ar -  6	45	36	49	28.0	0.32	1.1
6 - 16 Ar 90% -  4	46	36	48	28.0	0.32	1.1
6 - 16 Ar 90% -  4	46	36	48	28.0	0.32	1.1
8	48	34	47	39.0	0.45	5.7

## Supersilver Dark Blue

In posizione 1, il rivestimento è particolarmente apprezzato per la riflessione del suo rivestimento argentato con riflessi leggermente azzurrati.

In posizione 2 la riflessione luminosa è caratterizzata dal colore blu scuro del vetro

Applicazioni principali: progetti commerciali.



## Prestazioni

### Supersilver Dark Blue

Struttura	Caratteristiche luminose (EN 410)		Proprietà termiche (EN 673)			
	LT%	LR%	EA%	SFSF	SCSF	
6	41	17	58	45.0	0.52	5.7
6  - 12 Air - 6	37	19	61	35.0	0.4	2.8
6  - 15 Ar -  4	36	18	64	28.0	0.32	1.2
6  - 15 Ar -  6	36	18	64	28.0	0.32	1.2
6  - 16 Ar 90% -  4	36	18	65	26.0	0.3	1.1
8	35	14	66	41.0	0.47	5.7
6	41	34	44	41.0	0.47	5.7
6 - 12 Air - 6	37	35	47	33.0	0.38	2.8
6 - 15 Ar -  4	36	35	50	27.0	0.31	1.2
6 - 15 Ar -  6	36	35	51	27.0	0.31	1.2
6 - 16 Ar 90% -  4	36	35	52	25.0	0.29	1.1
8	35	34	50	37.0	0.43	5.7

I dati sono calcolati sulla base delle misure spettrali conformi alle norme EN 410 (1998), ISO 9050 (1990) e WIS/WINDAT. Il coefficiente  $U_g$  (in precedenza detto valore  $k$ ) è calcolato in base alla norma EN 673. La misura dell'emissività è conforme alle norme EN 673 (allegato A) e EN 12898.

Il presente documento non valuta il rischio di rotture causato da shock termico. Per i vetri temprati AGC Glass Europe non risponde delle eventuali rotture spontanee causate da inclusioni di Solfuro di Nickel. Heat Soak Test disponibile a richiesta.

Le specifiche tecniche ed altri dati sono basati al momento dell'elaborazione del presente documento e sono soggette a cambiamenti - variazioni senza preavviso. AGC Glass Europe non può essere considerata responsabile di eventuali differenze tra i dati inseriti e le reali condizioni del luogo dove verrà installata la vetrata. Il presente documento è solo informativo ed in nessun caso implica l'accettazione d'ordine da parte di AGC Glass Europe.

Cfr. anche le condizioni di utilizzo.