

Ritorna ai prodotti >>

Elios4you: monitoraggio impianti residenziali semplice ed economico



■ Caratteristiche principali


- Un unico strumento di misura per:
 - l'energia prodotta dall'impianto fotovoltaico
 - l'energia scambiata (immessa/prelevata) con la rete
 - i consumi (calcolo dell'energia consumata dal cliente)
 - l'autoconsumo
- Per impianti fotovoltaici monofase fino a 6 kW
- Tecnologia Wireless
- Universale: si applica su qualsiasi impianto fotovoltaico indipendentemente dall'inverter installato e dai contatori
- Facile da usare e installare senza nessun tipo di manomissione
- Trasmissione delle misure/calcoli a Tablet/Smartphone/Pc/4-CLOUD tramite tecnologia wireless ogni 10 secondi
- Storico delle misure degli ultimi 60 giorni con campionamento ogni 15 minuti
- Visualizza possibili allarmi dell'impianto di:
 - inverter attraverso contatto pulito se disponibile
 - differenziali o magnetotermici attraverso contatto ausiliario

■ Prodotti

- Agenti
- Elios4you: monitoraggio impianti residenziali semplice ed economico
- PV Kit: monitoraggio impianti fotovoltaici con precisione assoluta
- Sensore di irraggiamento solare e di temperatura del pannello fotovoltaico
- IntellyModem e 4-Cloud: monitoraggio remoto via GPRS
- Pv Kit e 4-Cloud: monitoraggio remoto via ADSL
- IntellyGate: monitoraggio remoto per grossi impianti
- IntellyPower: Kit Autoconsumo e Scambio sul Posto
- IntellyPower PRO: per contatori trifase (registro UTF)
- Display Gigante senza fili per impianti fotovoltaici

■ Agenti

■ Cataloghi

 Catalogo IntellyGreen PV (26)

- o mancata produzione in assenza di dati dopo 48 ore

APP per Android e iOS



Come funziona:

Elios4you si inserisce nel centralino elettrico di casa e tramite due TA misura l'energia elettrica prodotta, l'energia immessa e prelevata e calcola i consumi. I dati sono trasmessi con tecnologia Wireless localmente a Tablet, Smartphone ed eventualmente al router ADSL che li invia al 4-CLOUD*. In questo modo i dati sono sempre aggiornati e consultabili in ogni momento su qualsiasi dispositivo e ovunque ci si trovi.

*App gratuite

MB)

Video

Tutto sul monitoraggio FV
IntellyPower Pro
Esempio di installazione

Download

Utility:

 Intellygreen PV utility (40 MB)

Drivers:

 IntellyGreen PV USB driver
(14,8 MB)

Firmware

Firmware Display Remoto:

 DisplayRemotoGPV2_1060b455.bin

 DisplayRemotoGPV3_1060b455.bin

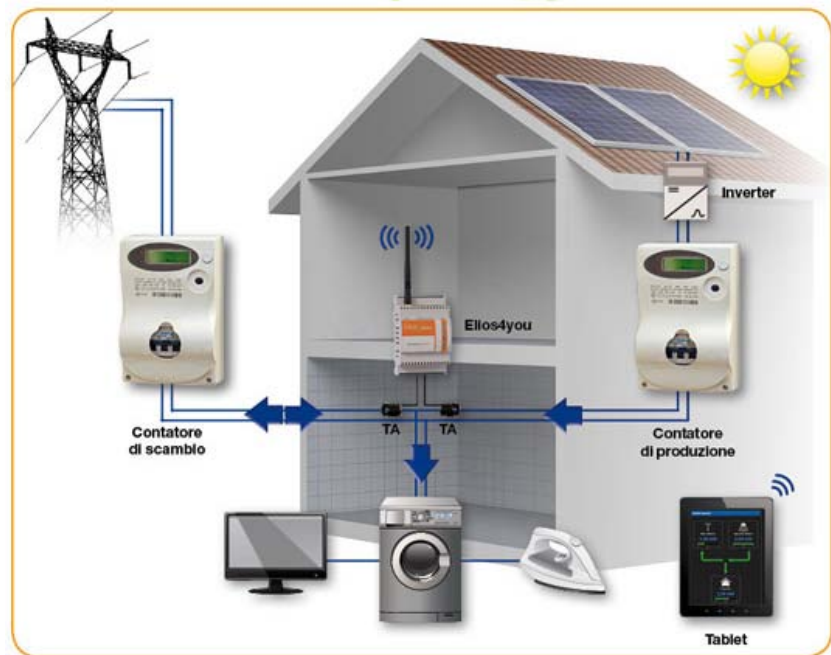
 Procedura di aggiornamento del
firmware Display Remoto
IntellyGreenPV.pdf

Firmware IntellyGate:

 upgrade_v1.1e_to_v1.2d.igf (0,2
MB)



Elios4you



Specifiche Tecniche

Caratteristiche generali	n°4 led diagnostica di funzionamento Configurazione dei parametri dell'impianto tramite connessione WI-FI con Pc oppure Tablet 7" o tramite APP per Smartphone
Caratteristiche radio	Wi-Fi 802.11n Access point (AP) Station (STA, A,B,G,N o modalità mista Potenza d'uscita 15 +- 1 dBm
Alimentazione	230Vac +- 20% 2 W
Dimensioni	Contenitore da guida din 4 moduli 70 x 110 mm
Memoria	Storico dati fino a due mesi con campionamento ogni 15 minuti
Variabili dell'impianto visualizzate	<ul style="list-style-type: none"> - Potenza istantanea prodotta - Potenza istantanea immessa e prelevata - Potenza istantanea consumata - Allarmi dell'impianto - Disponibilità energetica per autoconsumo NEW

Statistiche di funzionamento con grafici temporali e diagrammi di torta	<ul style="list-style-type: none"> - Energia prodotta - Energia immessa e prelevata - Energia consumata - Risparmio realizzato NEW
Calcolo e visualizzazione di indici per la gestione energetica	<ul style="list-style-type: none"> - Picco di potenza prodotta - Ore equivalenti di funzionamento - Indice di autoconsumo NEW - Indice di prelievo fuori picco - Indice di consumo fuori picco - CO2 risparmiata
Allarmi visualizzati	<ul style="list-style-type: none"> - Allarme esterno: contatto pulito collegabile all'inverter o a contatto ausiliario magnetotermici - Mancata produzione in assenza di dati dopo 48 ore
Connessioni	<ul style="list-style-type: none"> Morsetti a vite per alimentazione 230 V ac Morsetti a vite per ingresso TA di misura Morsetti a vite per ingresso segnale allarme
Antenna	Antenna esterna su connettore a vite SMA RP per trasmissione dati via Wi-Fi
Parametri ambientali	Condizioni di funzionamento 0 + 50°C Grado di protezione IP45
Conforme ai requisiti delle Direttive Comunitarie 2006/95/CE, 89/336/CE, 99/5/CE Norme di Prodotto applicate	<ul style="list-style-type: none"> ETSI EN 300 328: Compatibilità Radio per trasmissioni digitali a banda larga ETSI EN 301 489: Compatibilità Radio EN 61000-6-2: Compatibilità Elettromagnetica - Emissioni EN 61000-6-3: Compatibilità Elettromagnetica - Immunità EN 60950-1: Sicurezza Elettrica



Richiedi
informazioni



Stampa pagina