

EC701 Progetto e verifiche edificio impianto

Versione 9

AGGIORNATO al DLgs 3.3.2011, n. 28

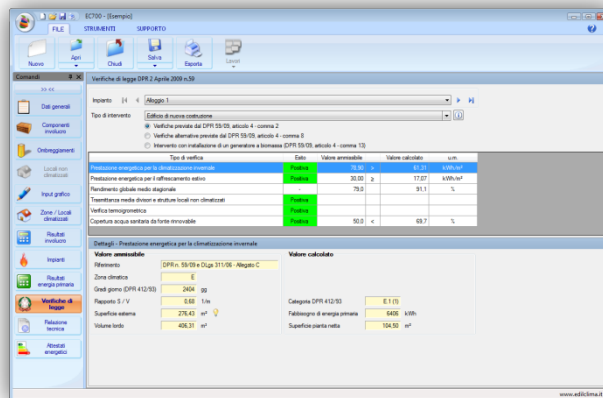
Il modulo **EC701 - Progetto e verifiche edificio-impianto** nasce per rispondere alle esigenze dei progettisti termotecnici, che hanno la necessità di effettuare le **verifiche di legge** richieste dal DPR 02.04.2009, n. 59 e di redigere la **relazione tecnica** da depositare in comune ai sensi della Legge 10/91.

Il modulo consente di effettuare le **nuove verifiche** richieste dal **DLgs n. 28 del 03.03.2011**, che prevedono l'utilizzo di fonti rinnovabili per la copertura dei consumi per riscaldamento, raffrescamento e produzione di acqua calda sanitaria.

Il programma permette la compilazione e la stampa dell'**attestato di qualificazione energetica** in conformità al D.M. 26.06.2009 (Linee guida nazionali per la certificazione energetica degli edifici) e la stampa dei **dati di calcolo** utili alla compilazione on-line dell'attestato di qualificazione energetica ai fini della richiesta di **detrazione del 55%**.

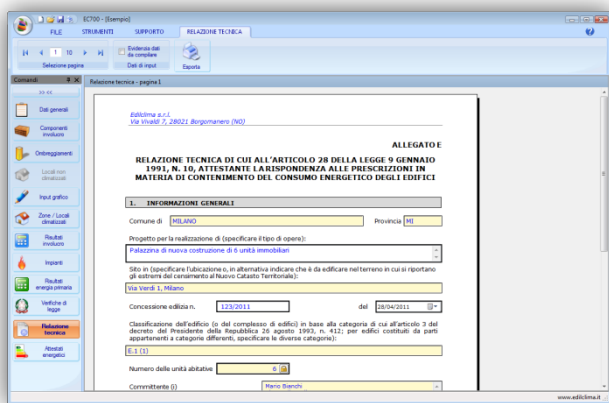
È possibile infine valutare l'idoneità di una struttura ai fini termoisolativi, verificando la possibile formazione di condensa superficiale ed interstiziale.

EC701 funziona solo in **abbinamento al modulo base EC700** per la valutazione delle prestazioni energetiche degli edifici (sia invernali che estive) in conformità alle **Specifiche Tecniche UNI/TS 11300**.



Verifiche di legge e relazione tecnica

Dopo aver terminato la caratterizzazione dell'involucro edilizio e dell'impianto termico nel programma **EC700 - Calcolo prestazioni termiche dell'edificio**, attraverso il modulo EC701 è possibile effettuare le **verifiche** dei requisiti prestazionali imposti dal **DPR 02.04.2009, n. 59**, che pone limiti alla prestazione energetica estiva dell'involucro, al fabbisogno di energia primaria per la climatizzazione invernale, ai rendimenti dell'impianto termico ed ai valori di trasmittanza media delle strutture, opache e trasparenti, costituenti l'involucro edilizio.



Il programma esegue le verifiche previste dal **DLgs 03.03.2011, n. 28** che pone vincoli sulla copertura da fonti rinnovabili dei consumi per riscaldamento, raffrescamento e produzione di acqua calda sanitaria.

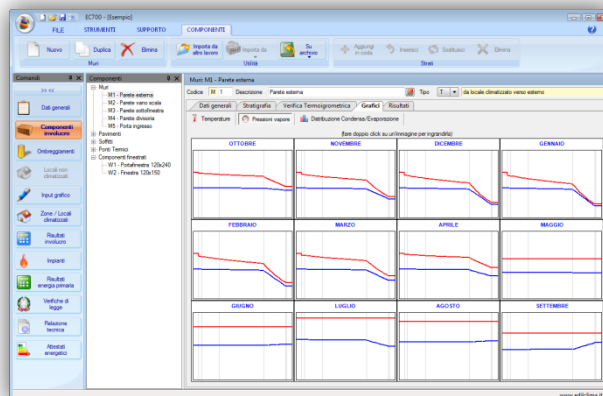
Nella compilazione della **Relazione Tecnica** (secondo il modello riportato all'ALLEGATO E del DLgs n. 311/06) alcuni dati sono calcolati automaticamente dal programma EC700, altri devono essere compilati a cura del professionista.

I dati richiesti al professionista possono essere inseriti in modo semplice e rapido utilizzando archivi di descrizioni standard già precaricate.

Verifica termoigrometrica delle strutture opache

Il modulo EC701 effettua la verifica termoigrometrica secondo le procedure della norma UNI EN ISO 13788, esaminando il rischio di formazione di **condensa superficiale ed interstiziale**.

La verifica si svolge per ciascuno dei 12 mesi, durante i quali si calcola se, quando e quanta condensa si accumula nella struttura e se questa è in grado di evaporare nel periodo più favorevole. La verifica, positiva o negativa, dipende dai criteri di accettabilità previsti dalla norma: la quantità massima accumulata non deve superare un valore limite e deve evaporare completamente durante la stagione estiva. La norma prevede anche la verifica del pericolo di condensa superficiale per evitare muffe e fenomeni di corrosione.



I risultati della verifica termoigrometrica vengono presentati sia in **forma grafica** che **tabellare**: vengono rappresentati la sezione della struttura ed i grafici, con l'andamento mensile delle curve di temperatura, pressione di vapore e di saturazione degli strati costituenti la struttura (**diagrammi di GLASER**).

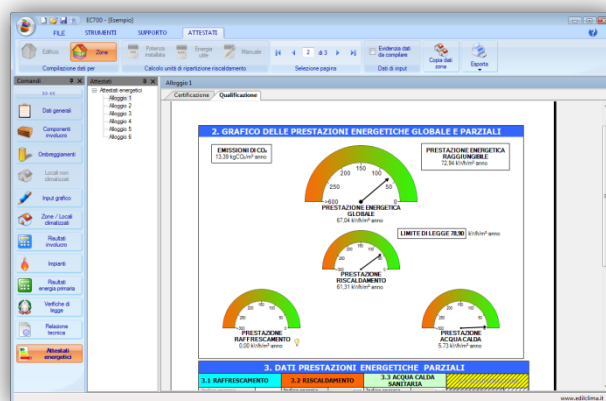
Attestato di qualificazione energetica secondo DM 26.06.2009

La compilazione dell'attestato di qualificazione energetica risulta facilitata dalla particolare interfaccia grafica, che consente di operare direttamente sul modello previsto all'**allegato 5** delle **Linee guida nazionali per la certificazione energetica degli edifici** (D.M. 26.06.2009).

Nel documento alcuni dati sono calcolati automaticamente dal modulo base EC700, in funzione delle caratteristiche dell'involucro e dell'impianto inserite nel lavoro, altri devono essere compilati a cura del professionista.

Il programma consente di determinare la **classe energetica di singole unità immobiliari** in edifici dotati di impianto termico centralizzato: un'utile funzione consente il calcolo automatico dei millesimi di riscaldamento in funzione del fabbisogno di energia utile oppure della potenza degli emettitori (terminali) installati in ogni singolo alloggio.

I risultati relativi ai fabbisogni energetici per il riscaldamento, acqua calda sanitaria e raffrescamento (quest'ultimo limitatamente alla prestazione dell'involucro), vengono riportati anche con rappresentazione grafica diretta (cruscotti).



Dati di calcolo per la richiesta di detrazione del 55% previsti dalla Legge Finanziaria

Il programma consente di stampare i parametri calcolati da EC700 ed utili alla compilazione dell'attestato di qualificazione energetica ai fini della richiesta di **detrazione del 55%** per le spese di riqualificazione energetica degli edifici esistenti, previsti dalla Legge Finanziaria.

La numerazione dei parametri riportata nella stampa, corrisponde con quella visualizzata nella **compilazione on-line** dell'attestato di qualificazione energetica, che deve essere effettuata attraverso il portale informatico messo a disposizione dall'ENEA.

Stampe

Tutte le stampe del programma EC701 (compresa la relazione tecnica e l'attestato di qualificazione energetica) sono disponibili in **formato RTF**. L'utente potrà così apportare eventuali modifiche ed integrazioni prima di effettuare la stampa definitiva.

PRINCIPALI MODIFICHE DALLA VERSIONE 8

- Verifica delle prescrizioni previste dal **DLgs 03.03.2011, n. 28**.