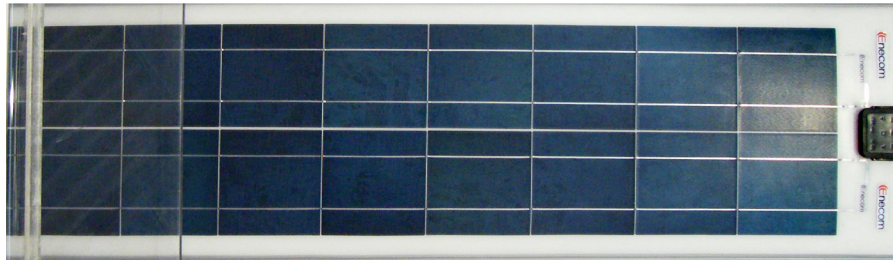




Enecom Light Industrial Cover



La Copertura FV Industriale HFc 80 si integra perfettamente nei manti di copertura unendo alla funzione di protezione e impermeabilizzazione dell'edificio anche quella di produzione di energia rinnovabile.

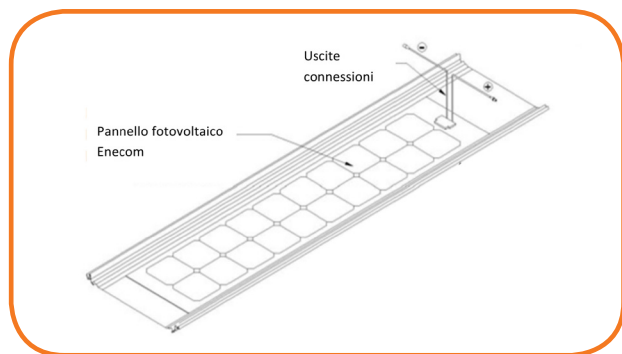
La Copertura FV Industriale HFc 80 sostituisce il tradizionale materiale di rivestimento del tetto dell'edificio, diventando parte integrante della copertura.



Caratteristiche funzionali

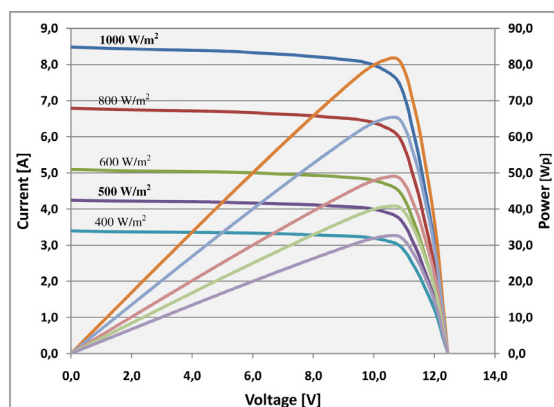
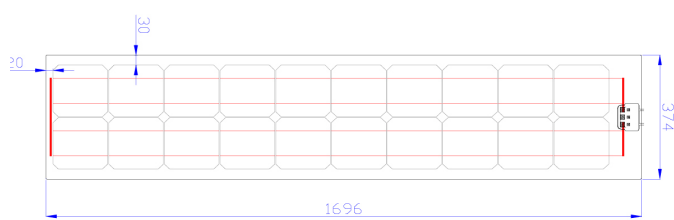
- La Copertura FV Industriale garantisce la tenuta dell'acqua e la conseguente impermeabilizzazione della struttura edilizia
- La Copertura FV Industriale garantisce la tenuta meccanica compatibile con un quella di un eventuale elemento edilizio sostituito
- La Copertura FV Industriale è fornita come elemento finito di fabbrica.
- Leggerezza, alto rendimento e assenza di vetro sono le caratteristiche principali del sistema Copertura fotovoltaica
- La lastra fotovoltaica viene fornita incollata e aggraffata in fabbrica sulla lastra di copertura.
- I cavi fuoriescono precablati direttamente dal lato superiore del pannello
- In testa i cavi sono corredati da connettori MC4
- Materiali idonei all'accoppiamento col pannello fotovoltaico Enecom:
 - Alluminio
 - Alluminio preverniciato
 - Acciaio zincato preverniciato
- La Copertura FV Industriale è certificata IEC 61215 e 61730 e pertanto idonea ad ottenere le tariffe incentivanti del Conto Energia
- La Copertura FV Industriale HFc 80 è un prodotto edilizio, unico ed inscindibile, commercialmente identificato e certificato ai sensi della normativa tecnica richiamata nell'allegato 1 al Decreto come "integrato con caratteristiche innovative".

Enecom Light Industrial Cover Hfc 80



SPECIFICHE TECNICHE

Potenza nominale massima (Pmax) $\pm 3\%$	80 Wp
Tensione a circuito aperto (Voc)	12,7 V
Corrente di corto circuito (Isc)	8,7 A
Tensione con Pmax (Vmp)	10,4 A
Corrente con Pmax (Imp)	8,7 A
Massima tensione di sistema	1000 V
Lunghezza	1696 mm
Larghezza	394 mm
Spessore	1,7 mm
Peso	1,7 kg
Collegamento elettrico	Connettori MC4 preassemblati
Front sheet	Policarbonato trasparente protetto a raggi UV
Tipo di cella	20 celle monocristalline collegate in serie



Disegno Tecnico



SPECIFICHE TECNICHE

- Il materiale delle lastre non può essere goffrato.
- La lastra è autocentrabile per raggi maggiori o uguali a 40 metri; per raggi inferiori sarà valutata in fase di preventivo la calandratura delle lastre.
- In fase d'ordine è necessario indicare la pendenza di utilizzo del sistema e l'eventuale presenza di neve.
- L'applicazione di tale sistema richiede una particolare attenzione alla pulizia del manto di copertura. Eventuali corpi estranei devono essere rimossi immediatamente.
- Non è consentito lasciare, anche per brevi periodi, oggetti grandi o piccoli depositati sul pannello.

Enecom gruppo **En-eco**
the energy group

Via O. da Pordenone, 28 / 30 / 32
50127 - Firenze (Italy)
www.enecom-hf.com