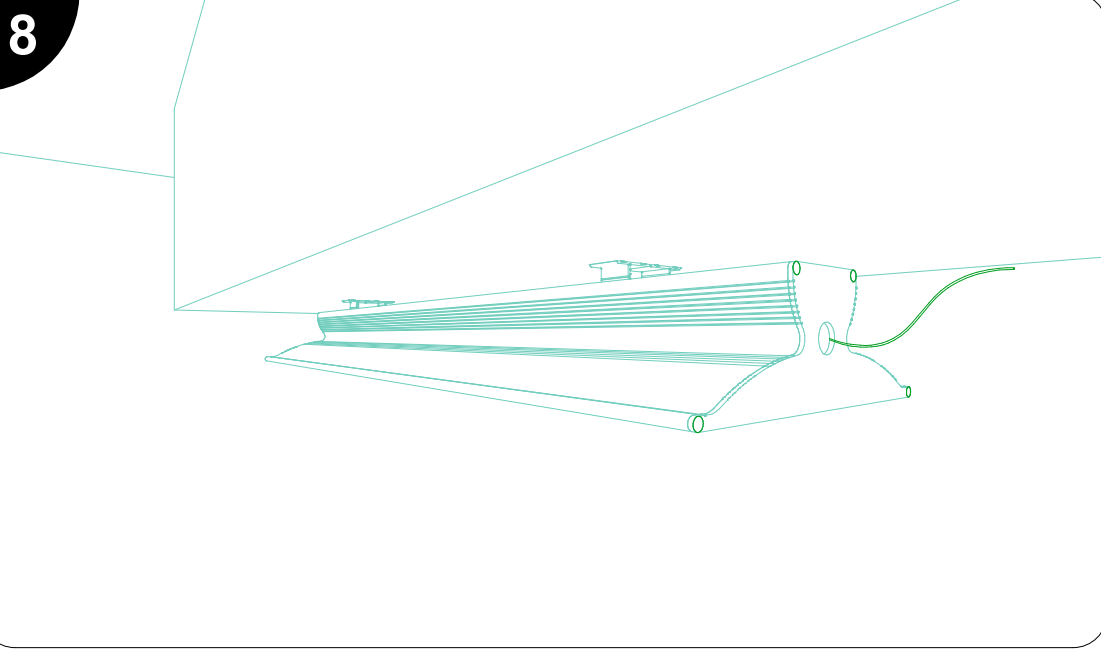
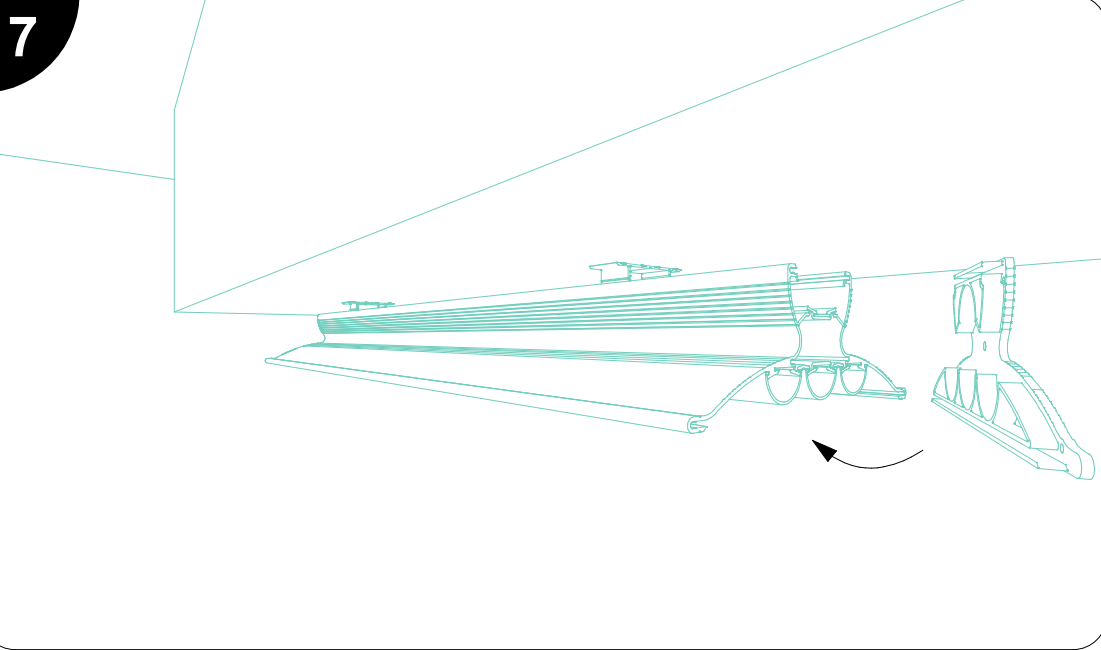
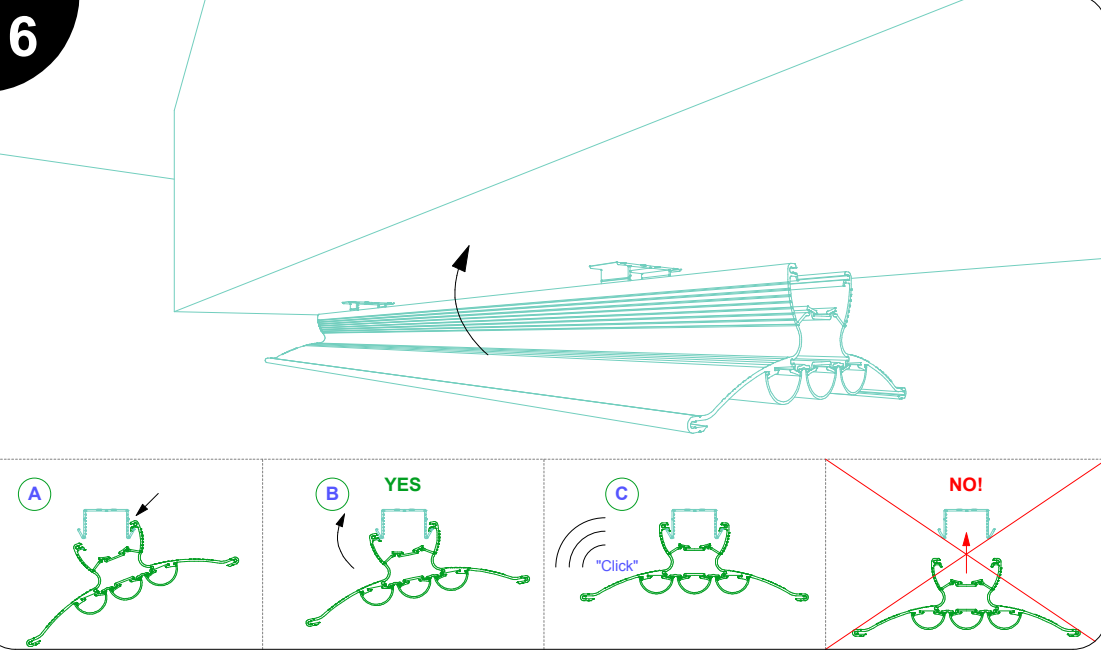
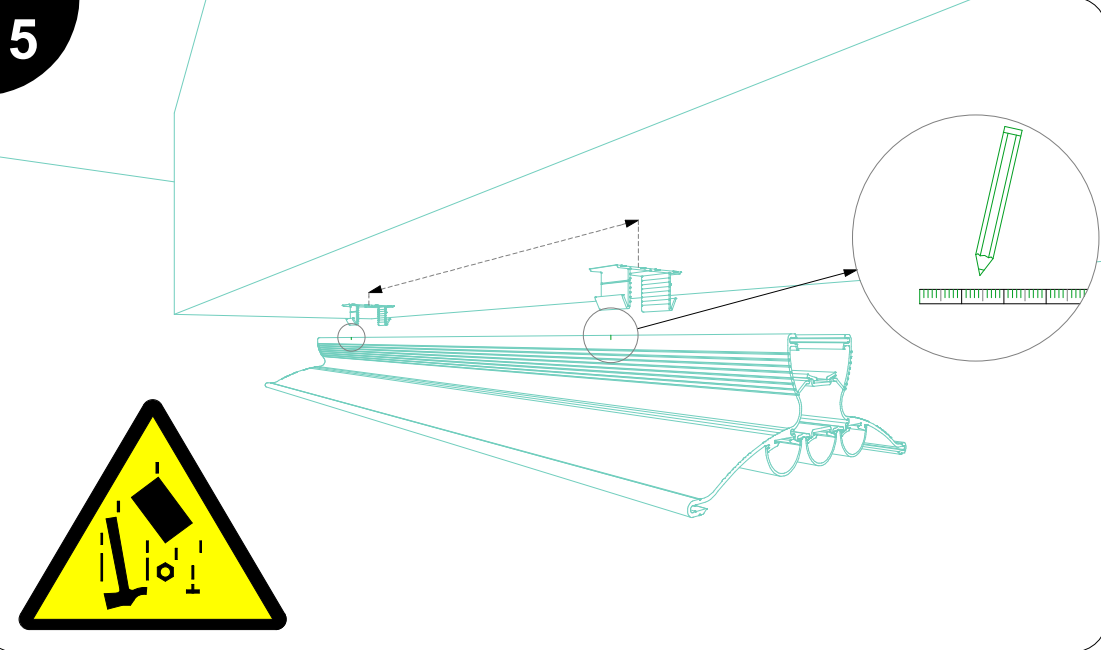
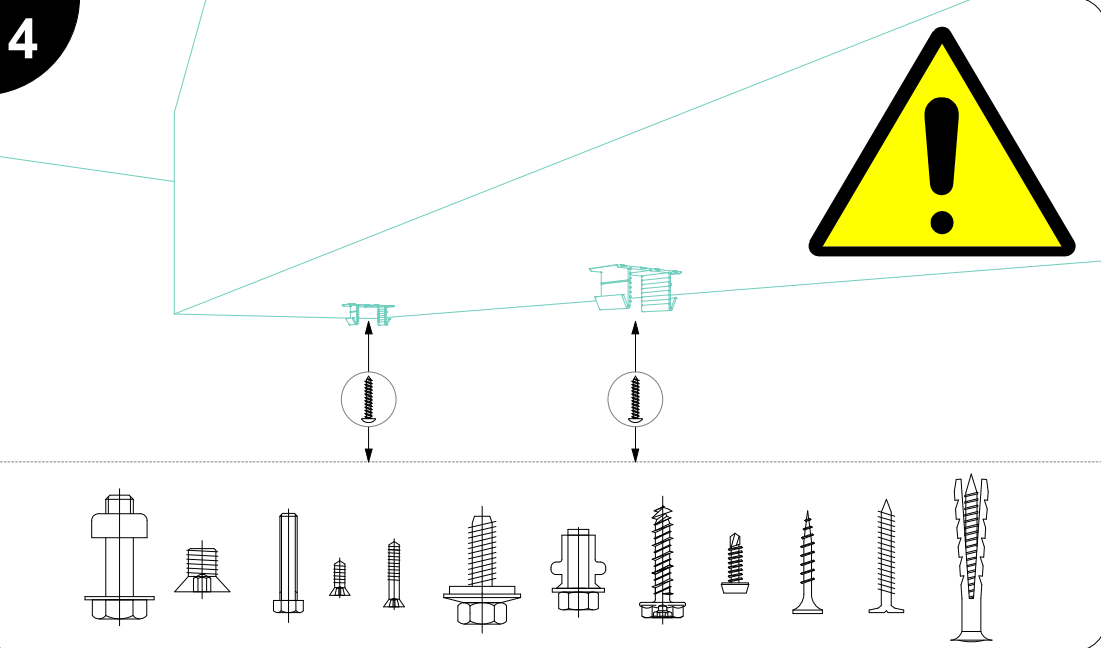
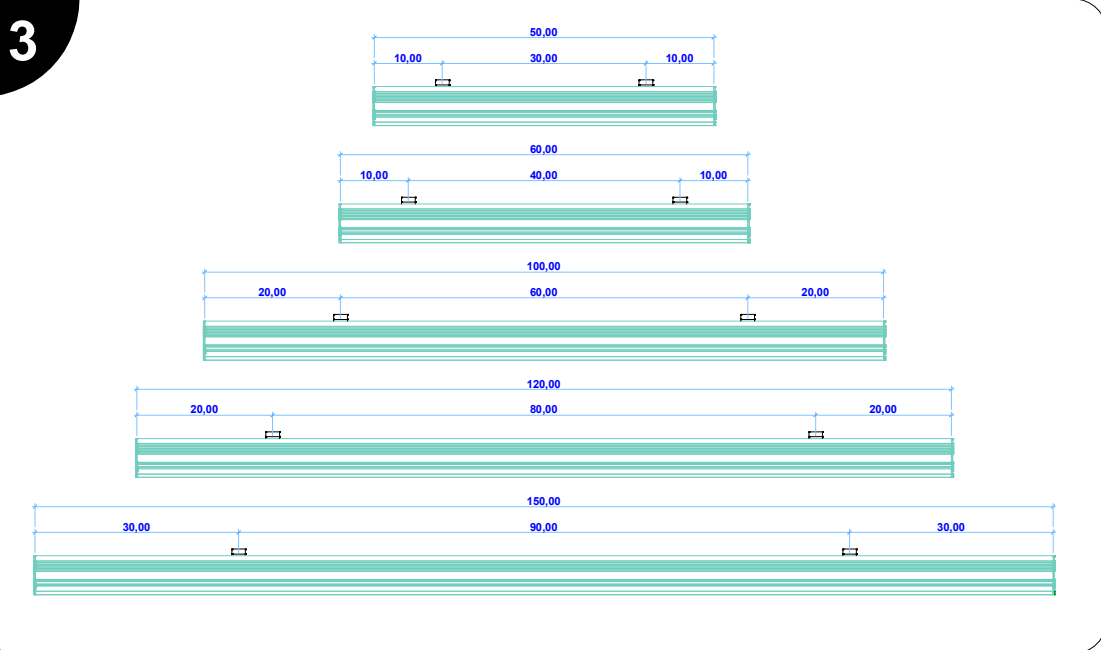
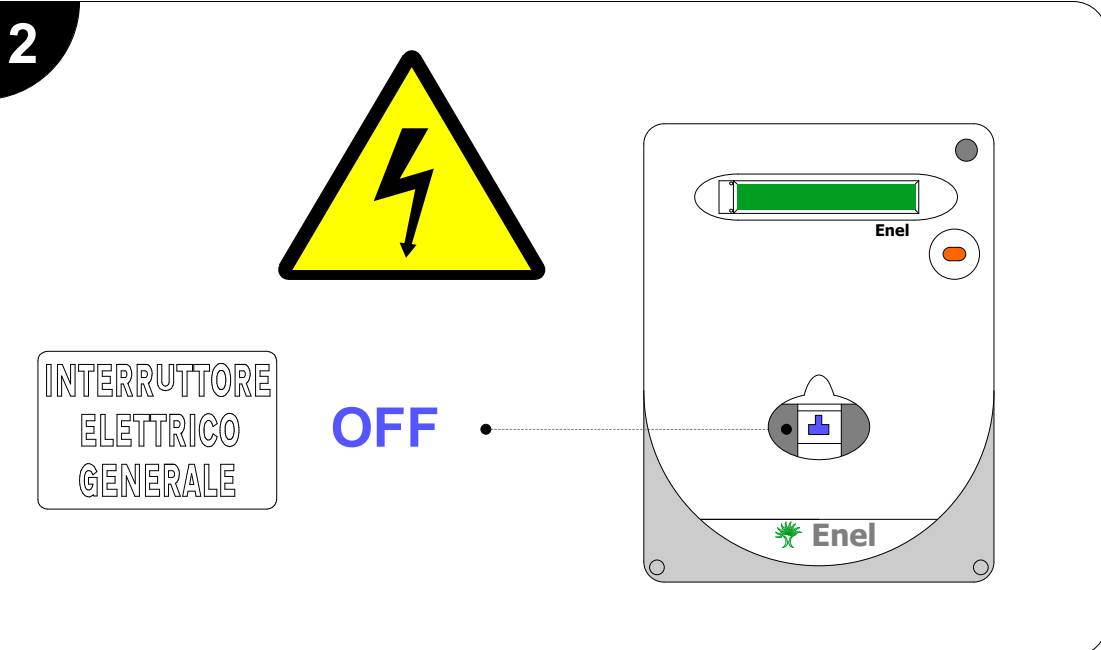




Istruzioni di Montaggio Plafoniere a Led



A) Ricevimento merce

Verificare al momento della consegna da parte del corriere/spedizioniere che la confezione sia integra. Se dovesse risultare danneggiata barrare la casella "accettazione con riserva" e fare foto dell'imballaggio.

B) Apertura imballo

Aprire la confezione avendo cura di non danneggiare il contenuto. Non usare taglierini od oggetti appuntiti sulla scatola di cartone ma aprire i sigilli di garanzia in prossimità dell'accoppiamento/chiusura dei due bordi di cartone. Verificare il contenuto (che sia tutto presente e che sia integro). Ogni plafoniera contiene due sistemi di aggancio.

Attenzione: Alcuni oggetti sono di piccole dimensioni, riporli subito in un posto sicuro per evitare che vengano gettati insieme all'imballaggio.

Attenzione: Tenere lontano dalla portata dei bambini. Assicurarsi che i bambini non possano venire in contatto con parti contundenti, che non ingeriscano pezzi e che siano tenuti lontani da parti in plastica (pericolo di soffocamento).

C) Istruzioni di Montaggio

Attenzione: Prima di iniziare il lavoro dotarsi dei sistemi di sicurezza e antinfortunistica previsti per legge (come ad esempio guanti, caschetto, scarpe rinforzate, ecc.) **FIG.1.**

Attenzione: Togliere sempre tensione al circuito prima di iniziare l'installazione (**FIG.2**).

Attenzione: Delimitare la zona prevista per il montaggio per evitare l'accesso ai non addetti ai lavori ed a eventuali mezzi. Prestare particolare attenzione in caso di fabbriche/magazzini in cui siano presenti muletti, carri-ponte, ecc. (disattivarli e renderli temporaneamente inutilizzabili). Consigliabile eseguire l'installazione fuori dall'orario di lavoro del luogo per evitare interferenze o pericoli. Utilizzare una scala a norma o trabattelli idonei, non lavorare mai in equilibrio precario, in bilico o senza un appoggio sicuro.

Posizionare i sistemi di aggancio secondo gli interassi indicati in **FIG. 3.**

Le viti od i tasselli per questa operazione non sono incluse nella confezione in quanto dipendono dal tipo di struttura su cui andrà montata (**FIG. 4**). Consultare un esperto per selezionare il giusto tipo di vite, tassello, ecc. in base al supporto su cui verrà installato. Verificare anche le corrette dimensioni della vite in base al peso dell'oggetto ed alla tenuta del supporto.

Segnare a matita sul profilo i corretti interassi per montarlo centrato (**FIG. 5**). Segnare sul supporto i corretti interassi avendo cura di allinearli per bene. Può essere utile utilizzare cavi e/o strumenti di precisione (come livelle e misuratori laser) per un corretto allineamento. Fare attenzione a non far cadere nessun pezzo.

Attenzione: Non fare passare e non fare sostare persone in prossimità: pericolo.

Appoggiare il profilo ai due sistemi di aggancio prima da un lato, poi ruotare e spingere con forza fino a sentire uno scatto secco ed un sonoro "click" (**FIG. 6**). Verificare che il prodotto sia ben agganciato provando a tirare verso il basso.

Inserire il cavo elettrico dentro il pressacavo ed attraverso il terminale, poi completare la connessione elettrica (**FIG. 7**). Questa operazione deve essere eseguita da personale con esperienza nel campo elettrico (in alcune nazioni da un elettricista autorizzato) e togliendo tensione al circuito (salvavita/interruttore generale/contatore in posizione OFF).

Re-inserire le parti terminali nel profilo di alluminio ed avvitare in senso orario le viti in dotazione fino a chiusura completa.

Riattivare la tensione al circuito e verificare il corretto funzionamento dell'apparecchio.

D) Istruzioni di smontaggio

Attenzione: Togliere tensione al circuito. Utilizzare tutte le accortezze relative alla sicurezza previste per il montaggio.

Prendere saldamente in mano la plafoniera ed aiutandosi con un cacciavite far leva sul sistema di aggancio mentre si ruota delicatamente la plafoniera. Ripetere in senso inverso rispetto al montaggio le altre operazioni.

