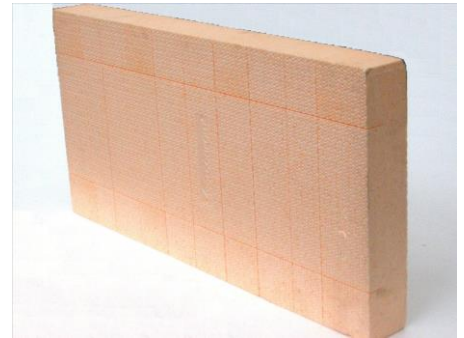


ECO - DUR[®] ZETA

pannello termoisolante per zoccolature



Descrizione

Pannello in polistirene espanso stampato, sinterizzato a vapore, a celle chiuse con ritardante di fiamma polimerico, idoneo ad applicazioni per termo isolamento delle zoccolature di partenza nei sistemi a cappotto, valida alternativa ai pannelli in XPS.

Il processo produttivo controllato in tutte le sue fasi ed in laboratorio permette ad ECO-DUR ZETA di rispondere ai requisiti previsti dalle linee guida ETA004 risultando quindi la soluzione ideale per isolamento nei sistemi a cappotto.

ECO-DUR ZETA è conforme alla normativa UNI EN 13163 – “manufatti prodotti in eps per isolamento termico” – possiede marcatura CE e certificato di conformità ETICS in accordo alla norma UNI EN13499 ed a ETAG004.

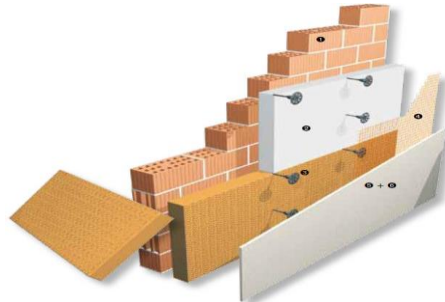
Il controllo continuo di fabbrica garantisce le prestazioni termiche e di stabilità dei pannelli, in accordo alla norma DIN4108 vengono dichiarati i valori di lambda garantito e di lambda di progetto utili nelle fasi di calcolo del termo isolamento per il progettista.

Applicazioni idonee

Isolamento nei sistemi a cappotto

Zoccolature di partenza nei sistemi a cappotto

Isolamenti perimetrali contro terra



Confezionamento e dimensioni

Dimensioni pannello (standard) cm 100x50xsp. – spessori variabili cm 4 / 20 (pari)

Dimensioni confezione (standard) cm 100x50x60 – imballo film in polietilene

Raccomandazioni

- Non esporre ai raggi ultravioletti diretti, causa alterazioni caratteristiche fisico-tecniche.
- Temperatura massima di impiego 80°C
- Evitare contatto od uso con collanti e/o prodotti a base solvente aromatico.

Voce di capitolato

L'isolamento termico delle pareti verticali ... verrà realizzato con pannelli stampati in polistirene espanso sinterizzato tipo **ECO-DUR ZETA** prodotti con materie prime di qualità a stagionatura garantita da azienda certificata con sistema qualità UNI EN ISO 9001:2008.

I pannelli saranno conformi alla normativa di settore EN13163:2009 con marcatura CE, rispondenti ai requisiti delle linee guida EOTA - ETAG004 per isolamento con sistemi a cappotto, conformi ETICS in accordo con EN 13499:2005 ed in classe di reazione al fuoco E secondo la norma EN 13501-1, avranno dimensione di 100x50 cm e spessore di ... cm, saranno caratterizzati da proprietà di conducibilità termica dichiarata λ_d pari a 0.033 W/mK, di resistenza termica R_d pari a... m²K/W, ...

Isolconfort Srl si riserva, a suo insindacabile giudizio, di apportare senza preavviso variazioni alle caratteristiche fisico-tecniche del prodotto relativo a questa scheda tecnica. Quanto riportato non costituisce alcuna garanzia di ordine giuridico, nell'utilizzo del prodotto si debbono sempre tenere presenti gli aspetti tecnici, fisici e giuridici delle costruzioni per ogni singola applicazione. Isolconfort ed ECO-DUR sono marchi registrati Isolconfort Srl.

Dati tecnici – ECO DUR ZETA

<i>Proprietà</i>	<i>Norma</i>	<i>U. m.</i>	<i>Codice</i>	<i>ECO-DUR ZETA</i>	<i>Requisito ETAG004 EN13499</i>
Requisiti EN 13163					
Conducibilità termica dichiarata	EN12667	W/mK	λ_d	0,033	≤ 0.065
Resistenza termica dichiarata	EN12667	m ² K/W	Rd	-	≥ 1.00
Spessore (mm)	40	m ² K/W	Rd	1.20	
	50	m ² K/W	Rd	1.50	
	60	m ² K/W	Rd	1.80	
	80	m ² K/W	Rd	2.40	
	100	m ² K/W	Rd	3.00	
	120	m ² K/W	Rd	3.60	
	140	m ² K/W	Rd	4.20	
	160	m ² K/W	Rd	4.80	
	180	m ² K/W	Rd	5.45	
	200	m ² K/W	Rd	6.00	
Tolleranza sulla lunghezza	EN822	mm	Li	L2=±2	±2
Tolleranza sulla larghezza	EN822	mm	Wi	W2=±2	±2
Tolleranza sullo spessore	EN823	mm	Ti	T1=±1	±1
Tolleranza sull'ortogonalità	EN824	mm	Si	S2=±2/1000	±2/1000
Tolleranza sulla planarità	EN825	mm	Pi	P3	±5
Stabilità dimensionale in cond. di laboratorio	EN1603	%	DS(N)	DS(N)2=±0.2	±0.2
Stabilità dimensionale a 70° C	EN1604	%	DS(70,-)	-	-
Reazione al fuoco	EN13501-1	classe	-	E	E
Resistenza a flessione	EN12089	kPa	BS	≥200	-
Resistenza alla compressione al 10% di deformazione	EN826	kPa	CS(10)	≥150	-
Resistenza alla Trazione perpendicolare delle facce	EN1607	kPa	TR	≥150	≥100
Carico permanente limite con deform. del 2% a 50 anni	EN1606	kPa	CC(2.5/2/50)	-	-
Resistenza alla diffusione del vapore	EN12086	μ	MU	30 - 70	Dich.
Assorbimento d'acqua per immersione totale	EN12087	%	WL(T)	WL(T)2	-
Assorbimento d'acqua per diffusione e condensazione	EN12088	%	WD(V)	-	-
Requisiti ETICS – EN 13499					
Assorbimento d'acqua limite per immersione parziale	EN1609	Kg/m ²	Wlp	≤ 0.5	≤ 0.5
Resistenza alla Trazione perpendicolare delle facce	EN1607	kPa	TR	≥150	≥100
Resistenza al taglio	EN12090	kPa	ftk	≥75	≥20
Modulo di taglio	EN12090	kPa	Gm	≥1000	≥1000
Requisiti di Progetto - DIN4108					
Conducibilità termica garantita	DIN4108	W/mK	λ_g	0.033	-
Conducibilità termica di progetto	DIN4108	W/mK	λ_p	0.035	-
Altre caratteristiche					
Coefficiente di dilatazione termica lineare	-	K ⁻¹	-	65 x 10 ⁻⁶	-
Massa Volumica apparente	-	Kg/mc	ρ	-	-
Capacità termica specifica	EN10456	J/kgK	Cp	1450	-
Temperatura limite di esercizio	-	°C	-	80	-
Colore	-	-	-	Arancio	-

