

EC701

Progetto e verifiche edificio impianto

Versione 11

AGGIORNATO al decreto attuativo della Legge n. 90 del 3.8.2013 (D.Interm. 26.6.2015, requisiti minimi e relazioni tecniche)

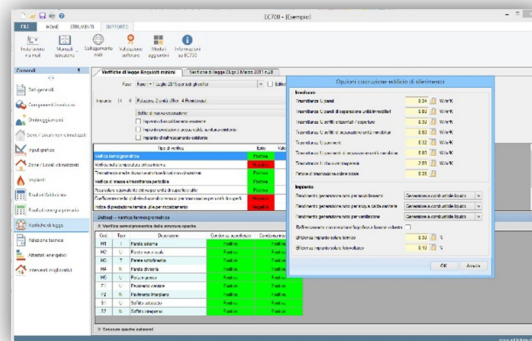
Il modulo **EC701 Progetto e verifiche edificio-impianto** nasce per rispondere alle esigenze dei progettisti termotecnici, che hanno la necessità di effettuare le **verifiche di legge** richieste dal DPR 02.04.2009, n. 59 e dal decreto Requisiti Minimi (D.Interm. 26.6.2015) e di redigere la **relazione tecnica** da depositare in comune ai sensi della Legge 10/91.

Il modulo consente inoltre di effettuare le verifiche richieste dal **DLgs n. 28 del 03.03.2011**, che prevedono l'utilizzo di fonti rinnovabili per la copertura dei consumi per riscaldamento, raffrescamento e produzione di acqua calda sanitaria.

Il programma permette la compilazione e la stampa dell'**attestato di qualificazione energetica** in conformità al D.M. 26.06.2009 e al decreto attuativo della Legge 90 (nuove linee guida per la Certificazione Energetica) e la stampa dei **dati di calcolo** utili alla compilazione on-line dell'attestato di qualificazione energetica ai fini della richiesta di **detrazione** della Legge Finanziaria.

È possibile infine valutare l'idoneità di una struttura ai fini termoigrometrici, verificando la possibile formazione di condensa superficiale ed interstiziale.

EC701 funziona solo **in abbinamento al modulo base EC700** per la valutazione delle prestazioni energetiche degli edifici (sia invernali che estive) in conformità alle **Specifiche Tecniche UNI/TS 11300**.



Verifiche di legge e relazione tecnica

Dopo aver terminato la caratterizzazione dell'involucro edilizio e dell'impianto termico nel programma **EC700 Calcolo prestazioni energetiche degli edifici**, attraverso il modulo EC701 è possibile effettuare le **verifiche** dei requisiti minimi imposti dal **decreto Requisiti Minimi** che include il nuovo calcolo dell'edificio di riferimento per definire i limiti prestazionali dell'edificio.

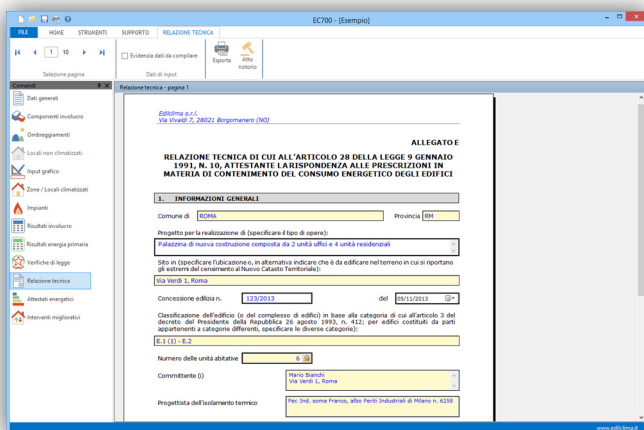
Premendo il pulsante "Verifiche di Legge" è possibile effettuare automaticamente il calcolo di tutti i parametri richiesti in base al tipo di intervento selezionato.

Il programma esegue le verifiche previste dal **DLgs 03.03.2011, n. 28** che pone vincoli sulla copertura da fonti rinnovabili dei consumi per riscaldamento, raffrescamento e produzione di acqua calda sanitaria.

Nella compilazione della **Relazione Tecnica** alcuni dati sono calcolati automaticamente dal programma EC700, altri devono essere compilati a cura del professionista.

I dati richiesti al professionista possono essere inseriti in modo semplice e rapido utilizzando archivi di descrizioni standard già precaricate.

Il programma inoltre, compila e stampa la **dichiarazione sostitutiva di atto di notorietà**, ai sensi della Legge di conversione n. 90 del 3.08.2013 e del DPR n. 445 del 28.12.2000.



Verifica termoigrometrica delle strutture opache

Il modulo EC701 effettua la verifica termoigrometrica secondo le procedure della norma UNI EN ISO 13788, esaminando il rischio di formazione di **condensa superficiale** ed **intertiziale**.

La verifica si svolge per ciascuno dei 12 mesi, durante i quali si calcola se, quando e quanta condensa si accumula nella struttura e se questa è in grado di evaporare nel periodo più favorevole. La verifica, positiva o negativa, dipende dai criteri di accettabilità previsti dalla norma: la quantità massima accumulata non deve superare un valore limite e deve evaporare completamente durante la stagione estiva.

La norma prevede anche la verifica del pericolo di condensa superficiale per evitare muffe e fenomeni di corrosione.

I risultati della verifica termoigrometrica vengono presentati sia in **forma grafica** che **tabellare**: vengono rappresentati la sezione della struttura ed i grafici, con l'andamento mensile delle curve di temperatura, pressione di vapore e di saturazione degli strati costituenti la struttura (**diagrammi di GLASER**).

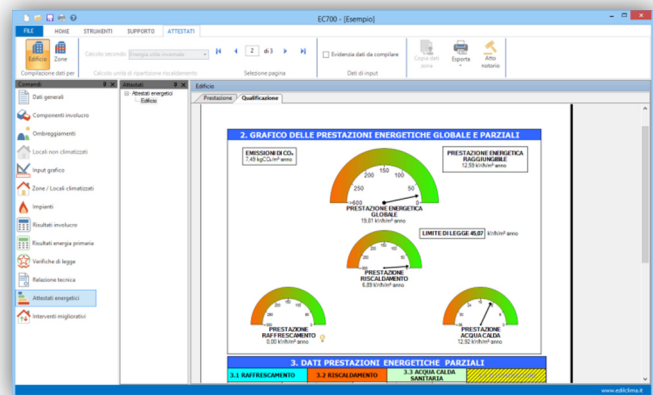
Attestato di qualificazione energetica secondo Nuove Linee guida nazionali e secondo DM 26.06.2009

La compilazione dell'attestato di qualificazione energetica risulta facilitata dalla particolare interfaccia grafica, che consente di operare direttamente sui modelli previsti dalla legge, in base al regime di legge impostato nella scheda "Regime normativo" della maschera "Dati generali"

Nel documento alcuni dati sono calcolati automaticamente dal modulo base EC700, in funzione delle caratteristiche dell'involucro e dell'impianto inserite nel lavoro, altri devono essere compilati a cura del professionista.

Il programma consente di determinare la **classe energetica di singole unità immobiliari** in edifici dotati di impianto termico centralizzato: un'utile funzione consente il calcolo automatico dei millesimi di riscaldamento in funzione del fabbisogno di energia utile, della superficie utile dell'unità immobiliare o della potenza degli emettitori (terminali) installati in ogni singolo alloggio.

I risultati relativi ai fabbisogni energetici per il riscaldamento, acqua calda sanitaria e raffrescamento (quest'ultimo limitatamente alla prestazione dell'involucro), vengono riportati anche con rappresentazione grafica diretta (cruscotti).



Dati di calcolo per la richiesta di detrazione previsti dalla Legge Finanziaria

Il programma consente di stampare i parametri calcolati da EC700 ed utili alla compilazione dell'attestato di qualificazione energetica ai fini della richiesta di **detrazione** per le spese di riqualificazione energetica degli edifici esistenti, previsti dalla Legge Finanziaria.

La numerazione dei parametri riportata nella stampa, corrisponde con quella visualizzata nella **compilazione on-line** dell'attestato di qualificazione energetica, che deve essere effettuata attraverso il portale informatico messo a disposizione dall'ENEA.

Stampe

Tutte le stampe del programma EC701 (compresa la relazione tecnica e l'attestato di qualificazione energetica) sono disponibili in **formato .RTF**. L'utente potrà così apportare eventuali modifiche ed integrazioni prima di effettuare la stampa definitiva.