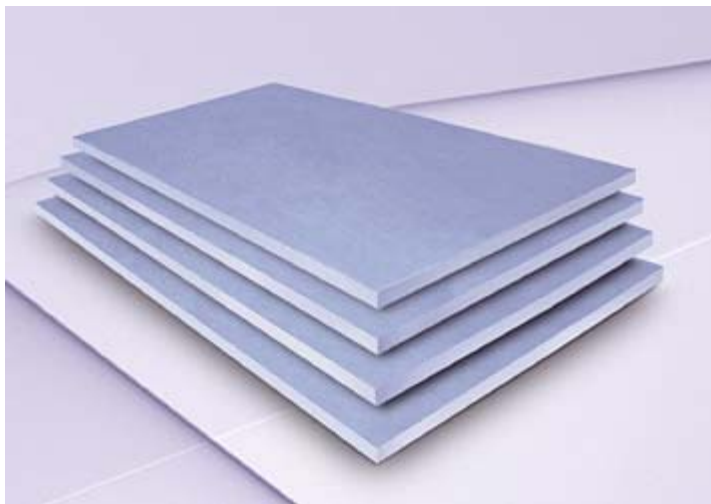
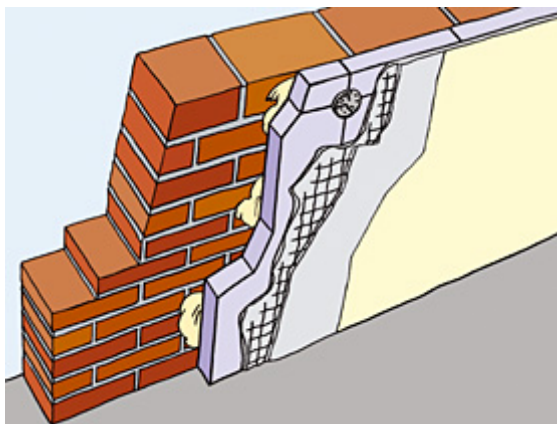


X-FOAM® MSP

Lastre isolanti in polistirene estruso senza pelle



X-FOAM® MSP può venire impiegato nell'isolamento dell'esterno con il sistema detto "a cappotto"



1. Strato di rivestimento esterno 2. Rete elettrosaldata
3. X-FOAM MSP 4. Elemento di parete

MISURE STANDARD

Finitura	bordi dritti	Larghezza	600 mm
Spessori	da 20 mm a 160 mm	Lunghezza	1250 mm

PROPRIETA' TIPICHE DEL PRODOTTO

	NORMA	UNITA' DI MISURA	VALORE
Conducibilità termica (λ) a 90 gg a 10°C	EN 12667	W/mK	0,029
Conducibilità termica (λ): sp. fino a 60 mm sp. superiori	EN 13164	W/mK	0,034 0,037
Resistenza alla compressione al 10% di deformazione per carico o rottura	EN 826	KPa	200
Resistenza alla compressione sotto carico continuo (carico ammmissibile per il calcolo strutturale, corrispondente ad una deformazione elastica massima del 2%)	EN 1606	KPa	120
Comportamento al fuoco Reazione al fuoco	DIN 4102 D.M.26/06/84 EN 13501-1	Classe classe Euroclasse	B1 1 E
Coefficiente di dilatazione termica lineare	EN ISO1923	mm/mK	0,07
Temperatura massima di esercizio		°C	+75
Stabilità dimensionale 23° - 95% UR	EN 1604	%	0,1-0,1-0,5
Assorbimento d'acqua dopo 28 gg	EN 12087	%	1,5
Resistenza alla diffusione del vapore acqueo (μ)	EN 12086		80/150
<p>Massa volumica (Kg/m³): non riportiamo la massa volumica trattandosi di un parametro che non influenza direttamente le caratteristiche prestazionali, fisiche e meccaniche, del polistirene estruso. E' comunque possibile fornire su richiesta il valore di massa volumica relativo a singoli lotti di produzione.</p>			

APPLICAZIONI:

Intercapedine;
Isolamento dall'interno;
Ponti termici.

