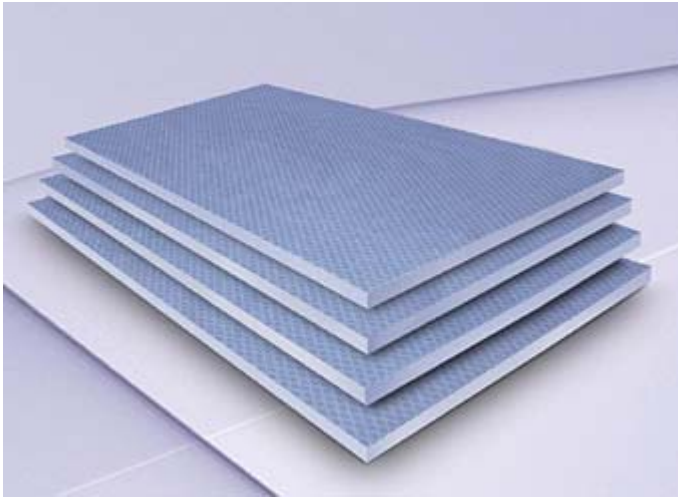


X-FOAM® WAFER



Vantaggi

Sicuramente l'aderenza migliorata e la migliore resistenza all'umidità esaltano le caratteristiche di **X-FOAM® WAFER** nell'applicazione dell'isolamento termico di un edificio dall'esterno secondo il sistema detto "a cappotto", nonché per l'isolamento termico delle solette, dei pilastri e dei ponti termici in generale. Per quanto riguarda le modalità di posa rimandiamo al prodotto [X-FOAM® MSP](#).

PROPRIETA' TIPICHE DEL PRODOTTO

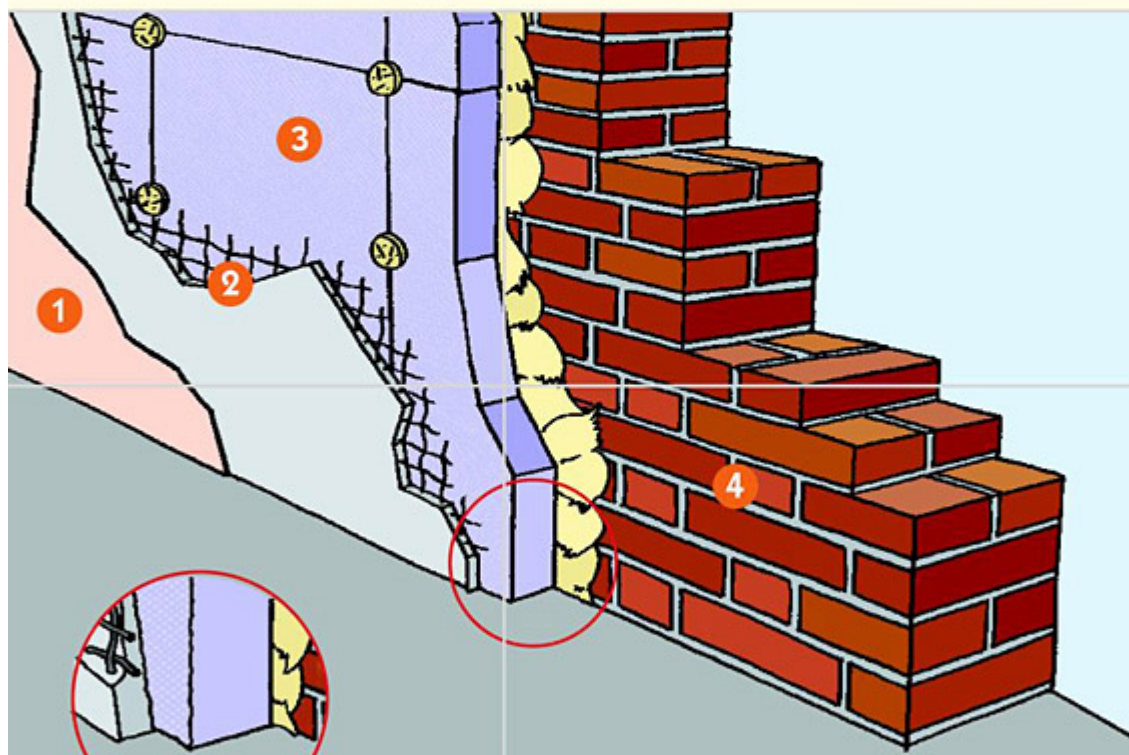
	norma	unita' misura	valore
Conducibilità termica (λ) a 90 gg a 10 °C	EN 12667	W/mK	0,029
Conducibilità termica (λ) sp. fino a 60 mm sp. superiori	EN 13164	W/mK	0,034 0,037
Resistenza alla compressione al 10% di deformazione per carico o rottura	EN 826	kPa	300
Resistenza diffusione del vapore acqueo (μ)	EN 12086		100/200
Assorbimento d'acqua dopo 28 gg.	EN 12087	%	0,2
Stabilità dimensionale 23° - 95% UR	EN 1604	%	0,1-0,1-0,5
Temperatura massima di esercizio		°C	+75
Coefficiente di dilatazione termica lineare	EN ISO 1923	mm/mK	0,07

MISURE STANDARD

Finitura	bordi dritti
Spessori mm	da 40 a 120
Larghezza mm	600
Lunghezza mm	1250

Comportamento al fuoco

DIN 4102	Classe B1
D.M.26/06/84	Classe 1
Reazione al fuoco	
EN 13501-1	Euroclasse E



APPLICAZIONE
Isolamento dall'esterno
(sistema a cappotto)



PRODOTTO ALTERNATIVO:
X-FOAM® MSP

SCHEMA APPLICATIVO

- 1- Strato di rivestimento esterno
- 2- Rete in fibra di vetro e intonaco
- 3- X-FOAM® WAFER
- 4- Elemento di parete