



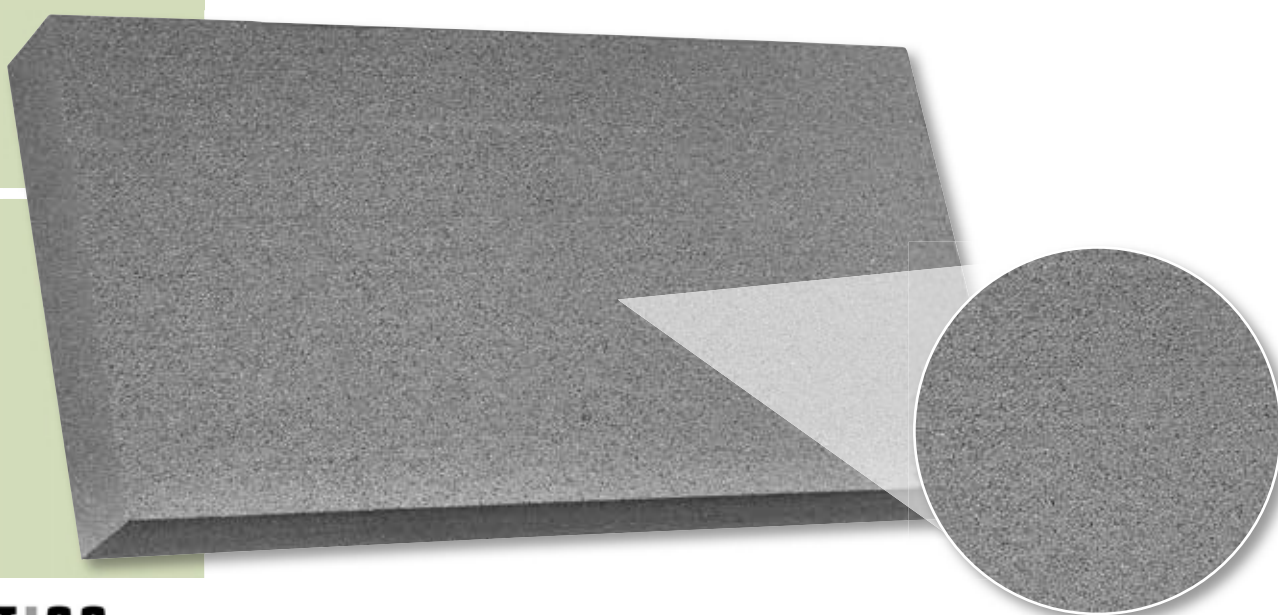
SCHEDA TECNICA e  
VOCE di CAPITOLATO  
a PAG. 164

Ideale per la realizzazione di isolamento termico di muri esterni con certificazione ambientale EPD, in Neopor® di BASF.

**ECO POR® G031** è il primo pannello in polistirene espanso a migliorato potere isolante, grazie all'additivazione di grafite Neopor® di BASF, sul mercato italiano, in possesso della certificazione ambientale EPD S-P-00478, documentazione che rende il pannello idoneo allo standard LEED e all'inserimento in progetti di costruzione di edifici ambientalmente sostenibili. Il lambda dei pannelli è certificato 0,031 W/mK: l'impiego di materiale altamente affidabile nella fabbricazione permette un eccellente isolamento anche con spessori minimi.

Migliorare l'isolamento termico dell'involucro degli edifici con materiali di qualità eccellente, come **ECO POR® G031**, consente di ridurre notevolmente il consumo energetico complessivo, i costi di riscaldamento, le emissioni di CO<sub>2</sub> e ricoprire, quindi, un ruolo attivo nel risparmio energetico e nella protezione ambientale.

**ECO POR® G031** aiuta a migliorare la qualità della vita: crea un ambiente interno caldo e confortevole in inverno e temperature più fresche in estate. Le superfici dei muri interni sono piacevolmente calde e si verifica anche una riduzione del rumore.



CERTIFICAZIONE  
**ETICS**

**EPD®**  
S-P-00478



**AIPE**



**ECO POR® G031** è indicato per l'isolamento termico di muri esterni di abitazioni singole, condomini e uffici, edilizia pubblica e commerciale, stabilimenti industriali di nuova costruzione e ristrutturazioni.

La lastra è leggera, resistente agli urti e all'assorbimento di acqua, traspirante, ha una buona permeabilità al vapore d'acqua ed è di facile e rapida posa.

**ECOCOMPATIBILE**  
100% riciclabile

Ottima  
conducibilità  
termica

Certificazione  
ambientale EPD  
a garanzia di  
progetti  
ambientali  
sostenibili

Elevata  
resistenza  
alla  
compressione

L'analisi ed i controlli dello studio LCA (Life Cycle Assessment), effettuati sul processo produttivo di Isolconfort, hanno confermato il basso impatto ambientale di **ECO POR® G031** e l'idoneità del suo utilizzo per il miglioramento del risparmio energetico degli edifici.

**ECO POR® G031** è in possesso di marcatura CE, ed è conforme ai requisiti delle norme UNI EN 13163 e UNI EN 13499 ETICS; è garantito per costanza delle prestazioni nel tempo, elevate prestazioni d'isolamento termico e stabilità dimensionale, dal momento che è sottoposto a continui controlli di fabbrica e di laboratorio.

Proprietà	Norma	U. m.	Codice	ECO POR® G031	Requisito ETAG004 EN13499
<b>INDICATORI AMBIENTALI MISURATI E CERTIFICATI DA I.C.M.Q.</b>					
<b>GER</b>		MJ/mc	GER	1600	-
<b>GWP</b>		Kg CO <sub>2</sub> /mc	GWP	65,19	-
<b>Water Footprint</b>		Lt/mc	WF	198,6	-
<b>REQUISITI EN 13163</b>					
<b>Conducibilità termica dichiarata</b>	EN12667	W/mK	λd	0,031	≤ 0,065
<b>Resistenza alla trazione perpendicolare delle facce</b>	EN1607	kPa	TR	≥100	≥100
<b>Resistenza alla diffusione del vapore</b>	EN12086	μ	MU	20 - 30	Dich.

## Applicazioni



Isolamento a cappotto su parete in legno



Isolamento a cappotto su parete in calcestruzzo



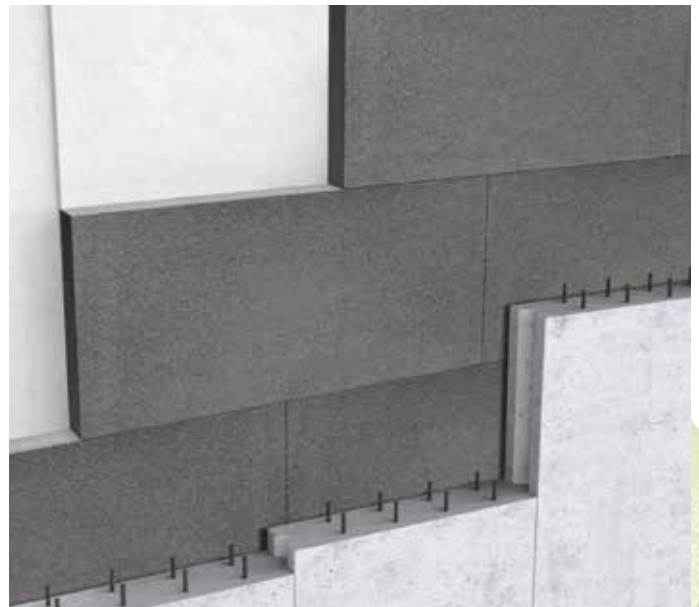
Isolamento a cappotto su parete in laterizio



Isolamento a cappotto su parete in pietra



Isolamento in controplaccaggio su parete in laterizio



Isolamento in controplaccaggio su parete in calcestruzzo prefabbricato



Isolamento in controplaccaggio su muratura a doppio strato

