



SCHEDA TECNICA e
VOCE di CAPITOLATO
a PAG. 165

Ideale per la realizzazione di isolamento termico di muri esterni con certificazione ambientale EPD.

ECO ESPANSO® 100 è il primo pannello in polistirene espanso sinterizzato sul mercato italiano, in possesso della certificazione ambientale EPD S-P-00478, documentazione che rende il pannello idoneo allo standard LEED e all'inserimento in progetti di costruzione di edifici ambientalmente sostenibili. Il lambda dei pannelli è certificato 0,036 W/mK: l'impiego di materiale grafitato nella loro fabbricazione permette un eccellente isolamento anche con spessori minimi.

Migliorare l'isolamento termico dell'involucro degli edifici con materiali di qualità eccellente, come **ECO ESPANSO® 100**, consente di ridurre notevolmente il consumo energetico complessivo, i costi di riscaldamento, le emissioni di CO₂ e ricoprire, quindi, un ruolo attivo nel risparmio energetico e nella protezione ambientale.

ECO ESPANSO® 100 aiuta a migliorare la qualità della vita: crea un ambiente interno caldo e confortevole in inverno e temperature più fresche in estate. Le superfici dei muri interni sono piacevolmente calde e si verifica anche una riduzione del rumore.

ECO ESPANSO® 100 è indicato per l'isolamento termico di muri esterni di abitazioni singole, condomini e uffici, edilizia pubblica e commerciale, stabilimenti industriali di nuova costruzione e ristrutturazioni.



CERTIFICAZIONE
ETICS

EPD®
S-P-00478



AIPE

Altamente
traspirante

ECOCOMPATIBILE
100% riciclabile

Elevata
resistenza alla
compressione

Certificazione
ambientale
EPD ideale per
progetti
ambientali
sostenibili

La lastra è leggera, resistente agli urti, traspirante, con un'ottima stabilità dimensionale e resistente all'assorbimento di acqua, buona permeabilità al vapore d'acqua, di facile e rapida posa.

ECO ESPANSO® 100 è in possesso di marcatura CE, conforme ai requisiti delle norme UNI EN 13163 e UNI EN 13499 ETICS; è garantito per costanza delle prestazioni nel tempo, elevate prestazioni d'isolamento termico e stabilità dimensionale, dal momento che è sottoposto a continui controlli di fabbrica e di laboratorio.

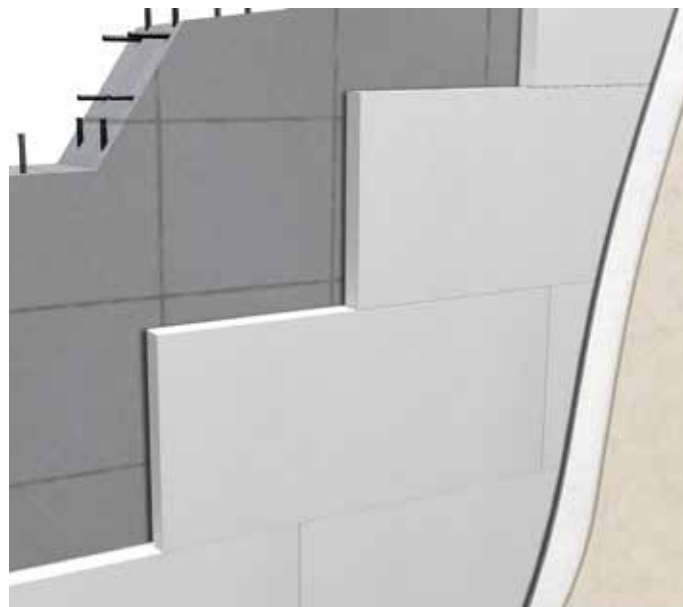
L'analisi ed i controlli dello studio LCA (Life Cycle Assessment), effettuati sul processo produttivo di Isolconfort, hanno confermato il basso impatto ambientale di **ECO ESPANSO® 100** e l'idoneità del suo utilizzo per il miglioramento del risparmio energetico degli edifici.

Proprietà	Norma	U. m.	Codice	ECO ESPANSO® 100	Requisito ETAG004 EN13499
INDICATORI AMBIENTALI MISURATI E CERTIFICATI DA I.C.M.Q.					
GER		MJ/mc	GER	1600	-
GWP		Kg CO ₂ /mc	GWP	65,19	-
Water Footprint		Lt/mc	WF	198,6	-
REQUISITI EN 13163					
Conducibilità termica dichiarata	EN12667	W/mK	λd	0,031	≤ 0,065
Resistenza alla trazione perpendicolare delle facce	EN1607	kPa	TR	≥100	≥100
Resistenza alla diffusione del vapore	EN12086	μ	MU	20 - 30	Dich.

ECO ESPANSO® 100 Applicazioni



Isolamento a cappotto su parete in legno



Isolamento a cappotto su parete in calcestruzzo



Isolamento a cappotto su parete in laterizio



Isolamento a cappotto su parete in pietra



Isolamento in controplaccaggio su parete in laterizio



Isolamento in controplaccaggio su parete in calcestruzzo prefabbricato



Isolamento in controplaccaggio su muratura a doppio strato

