



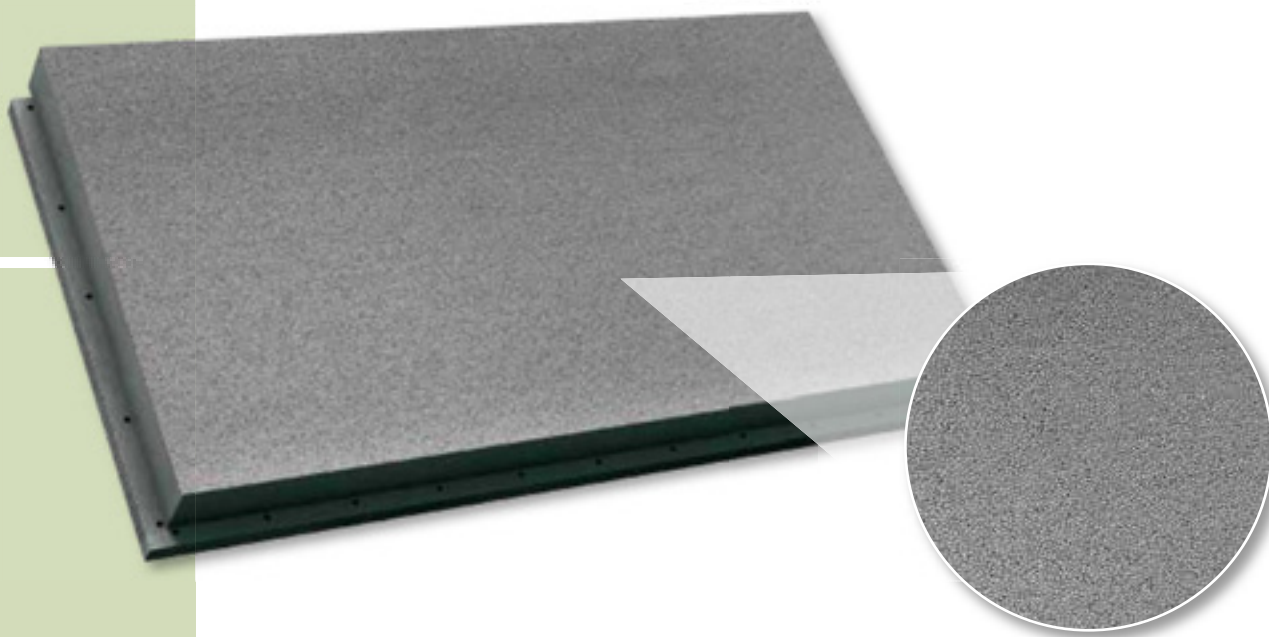
SCHEDA TECNICA e
VOCE di CAPITOLATO
a PAG. 177

Ideale per la realizzazione di isolamento termico di pareti verticali interne in controplaccaggio ed in intercapedine con bordi ad incastro, in Neopor® di BASF.

ISOLPLATE è un pannello studiato appositamente per la più facile e rapida realizzazione di isolamenti interni a intercapedine e in controplaccaggio.

Il pannello è leggero, traspirante, con ottima stabilità dimensionale e realizzato in polistirene espanso a migliorato potere isolante grazie all'additivazione di grafite Neopor® di BASF.

I bordi ad incastro maschio/femmina sui quattro lati garantiscono una perfetta continuità termica, eliminando il problema dei ponti termici strutturali, causa molte volte della comparsa di muffe e condensa, migliorando il confort abitativo.



Le elevate prestazioni termiche, garantite dall'alta qualità della grafite, e l'esclusivo design dei pannelli assicurano ottimi risultati d'isolamento termico e una posa a regola d'arte, con un notevole risparmio di tempo rispetto alle lastre tradizionali.

ISOLPLATE è in possesso di marcatura CE, conforme ai requisiti delle norme UNI EN 13163 e UNI EN 13499 ETICS; è garantito per costanza delle prestazioni nel tempo, elevate prestazioni d'isolamento termico e stabilità dimensionale, dal momento che è sottoposto a continui controlli di fabbrica e di laboratorio.

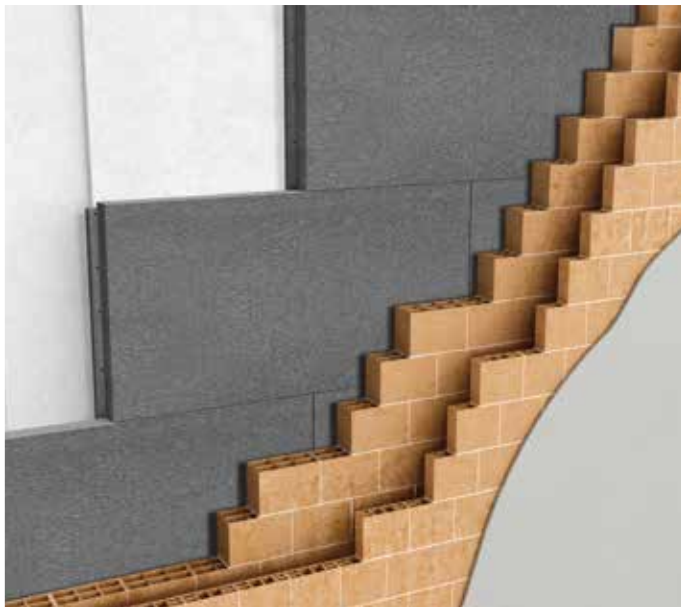




Isolamento in controplaccaggio su parete in laterizio



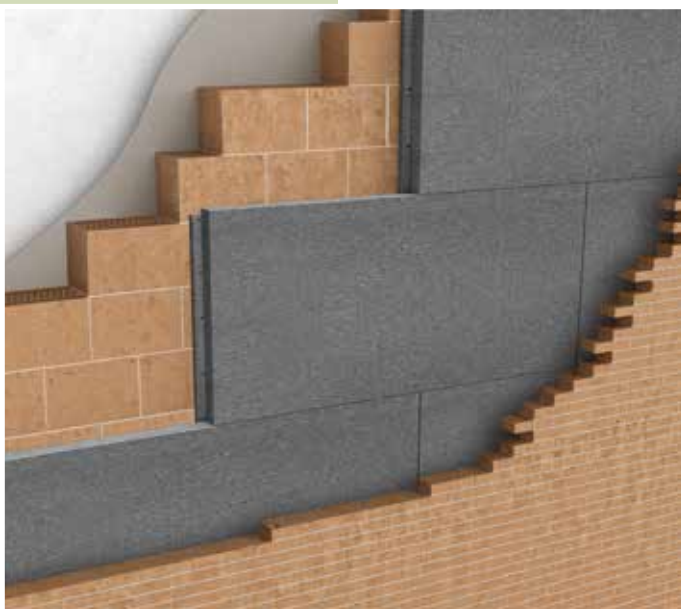
Isolamento in controplaccaggio su parete in calcestruzzo prefabbricato



Isolamento in controplaccaggio su muratura a doppio strato



Isolamento in intercapedine su muratura a doppio strato



Isolamento in intercapedine su muratura con faccia a vista

