



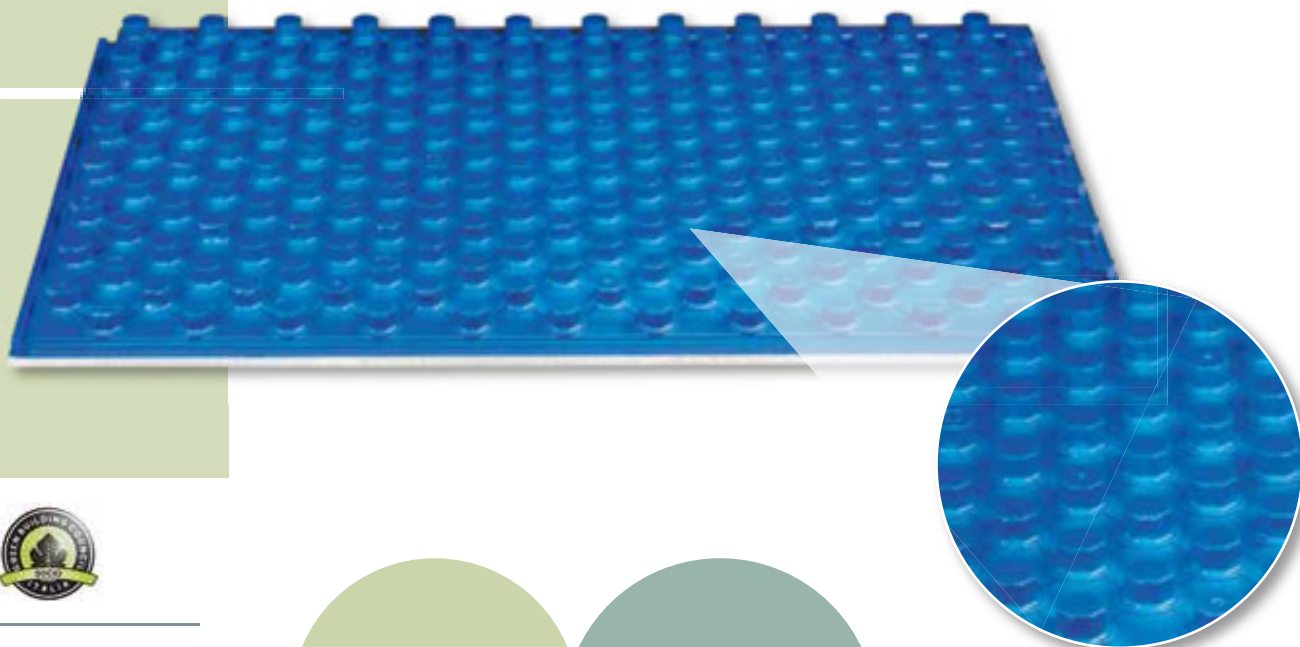
SCHEDA TECNICA e
VOCE di CAPITOLATO
a PAG. 222

Ideale per la realizzazione di sistemi radianti a umido in installazioni a pavimento con preformature, in EPS bianco.

ISOLFLOOR PASSO 50 è un pannello ideale per la realizzazione di un impianto di riscaldamento e raffrescamento radiante con posa a umido su solai con struttura in legno, in calcestruzzo o in latero-cemento di abitazioni singole, condomini e uffici, edilizia pubblica e commerciale di ristrutturazioni civili.

ISOLFLOOR PASSO 50 è un pannello preformato a pavimento radiante resistente e versatile. L'applicazione della guaina in PS blu su una bugna preformata in EPS, rende il pannello **ISOLFLOOR PASSO 50** estremamente resistente, senza subire alcuna deformazione causata dal frequente calpestio della superficie durante la posa in cantiere. La guaina superiore dona alle bugne una robustezza meccanica ineguagliabile, ha una funzione di barriera al vapore e funge da elemento protettivo nei confronti dell'umidità del calcestruzzo, eliminando i ponti termici.

I bordi perimetrali ad incastro assicurano ottimi risultati d'isolamento e una posa a regola d'arte con un maggior risparmio di tempo per l'installatore.



AIPE

Elevato
risparmio
energetico

Distribuzione
uniforme del
calore

Facilità di posa
grazie a bordi
ad incastro

Bugne per il
bloccaggio
dei tubi

Minor
dispersione
termica grazie alla
bassa temperatura
di funzionamento
del sistema

Il sistema a passo 50 mm è adatto alla posa della tubazione da 15 a 17 mm di diametro, i pannelli sono stati studiati infatti per poter utilizzare diametri diversi fra loro, dando al sistema una enorme versatilità.

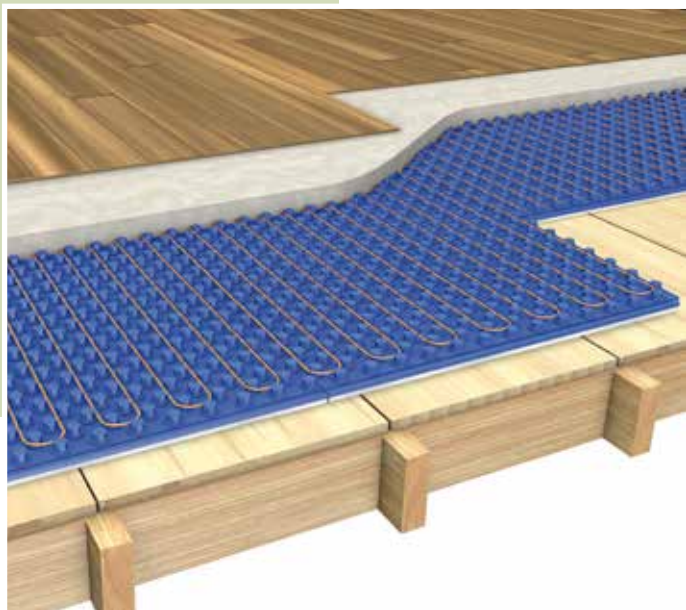
Questo sistema conferisce la massima funzionalità: la posa è facile e rapida e garantisce all'installatore minimi dispendi di tempo nel montaggio.

La parte inferiore del pannello, invece, è liscia per un appoggio costante al massetto sottostante.

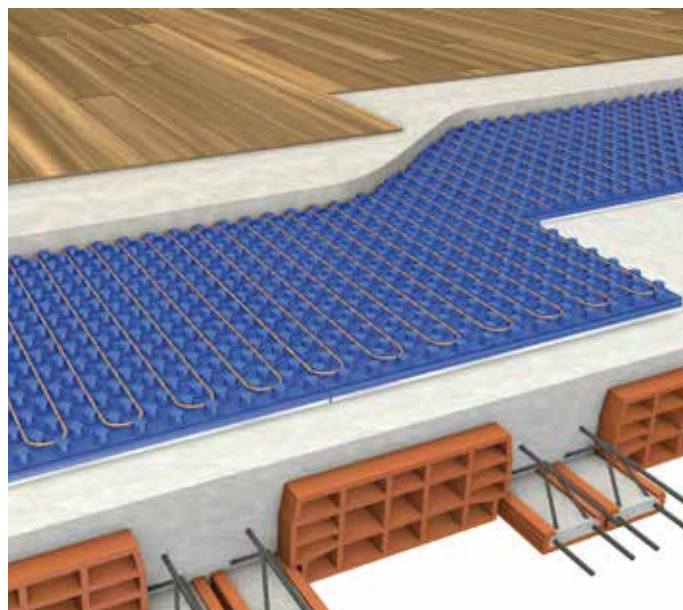
I pannelli si installano tra la soletta e il massetto di sottofondo per limitare il flusso di calore disperso verso il solaio e ridurre l'inerzia termica dell'impianto.

Il sistema **ISOLFLOOR PASSO 50** risponde alle norme vigenti in materia di isolamento termico, è in possesso della marcatura CE ed è conforme ai requisiti della norma UNI EN 13163; ogni elemento di cui è composto l'impianto radiante **ISOLFLOOR PASSO 50** è accuratamente studiato e testato per garantire una lunga vita dell'impianto, senza necessità di interventi di manutenzione.

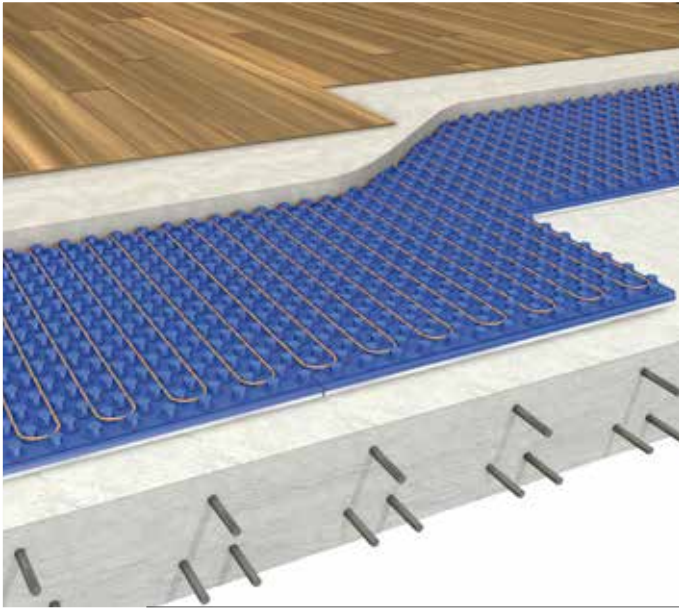
ISOLFLOOR PASSO 50 Applicazioni



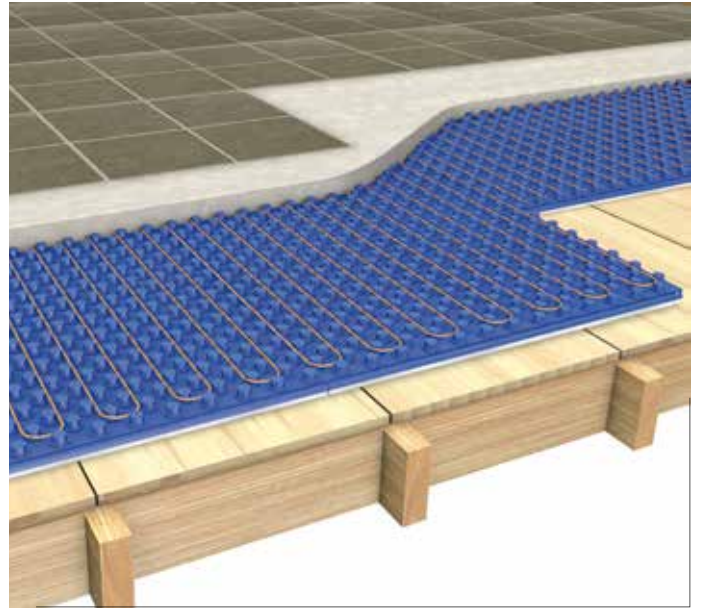
Isolamento del solaio su spazi riscaldati con struttura in legno



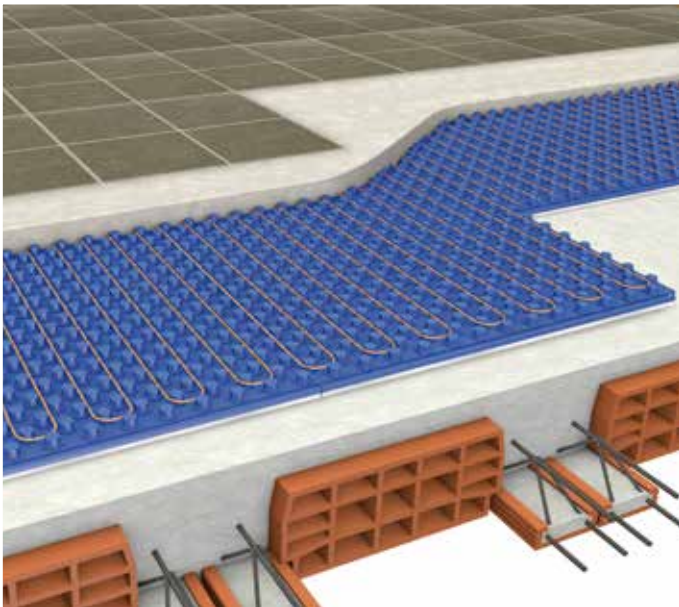
Isolamento del solaio su spazi riscaldati con struttura in latero-cemento



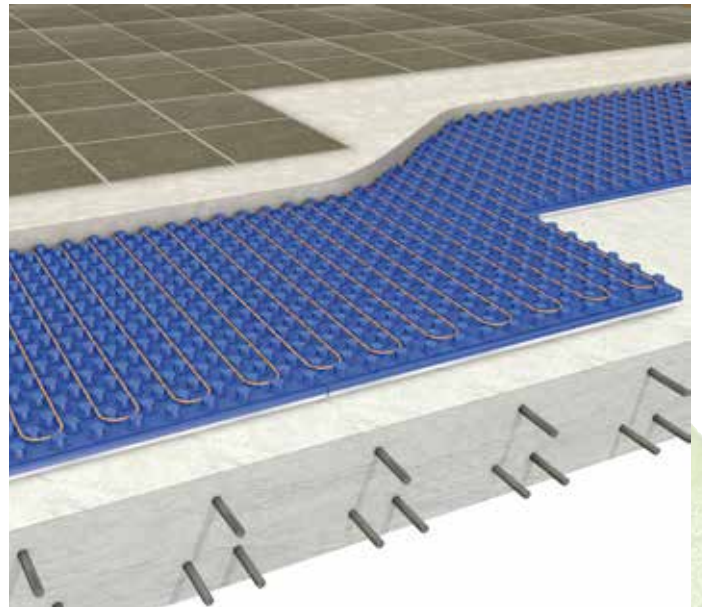
Isolamento del solaio su spazi riscaldati con struttura in calcestruzzo



Isolamento del solaio su spazi non riscaldati con struttura in legno



Isolamento del solaio su spazi non riscaldati con struttura in latero-cemento



Isolamento del solaio su spazi non riscaldati con struttura in calcestruzzo

