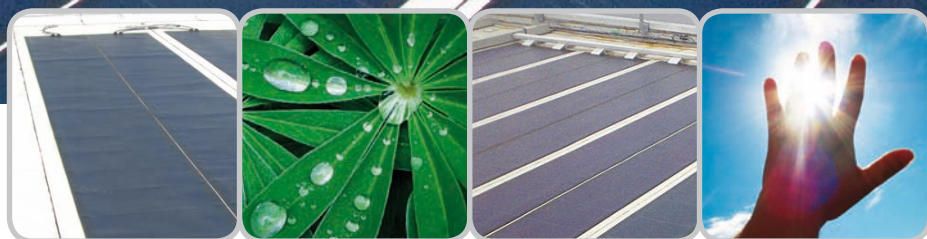


DERBISOLAR®

Impermeabilizzazione ed energia



DERBISOLAR®
Saint Molf - France



Abbina tenuta all'acqua ed energia solare sui tuoi tetti piani grazie a una soluzione semplice, efficace e durevole.

DERBISOLAR® è il risultato dell'esclusivo abbinamento di una membrana impermeabile ad elevata durata (DERBISOLAR BASE®) con i pannelli fotovoltaici amorfi flessibili.

La membrana impermeabile DERBISOLAR BASE®

DERBISOLAR BASE® è un'innovazione tecnologica del reparto Ricerca e Sviluppo di DERBIGUM®.

Come le altre membrane della gamma, DERBISOLAR BASE® è realizzato con bitume e polimero, che consentono una perfetta tenuta impermeabile e una longevità di oltre 30 anni!

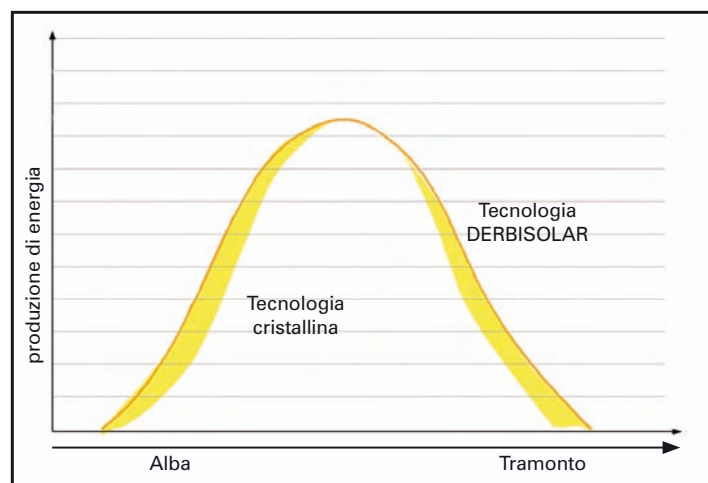
DERBISOLAR BASE®, grazie all'esclusivo coating acrilico, assicura la perfetta adesione tra la membrana e i moduli fotovoltaici per oltre 20 anni.

Grazie alla tecnica di applicazione a freddo si riducono i rischi legati all'utilizzo di fiamme libere.

I moduli fotovoltaici DERBISOLAR®

DERBISOLAR® produce energia tramite pannelli flessibili di tipo a-Si, diversi dai pannelli fotovoltaici rigidi, i cosiddetti «cristallini» (c-Si).

In condizioni reali di utilizzo, DERBISOLAR® si differenzia dai pannelli cristallini per una migliore resa in caso di bassa luminosità, di ombreggiamento o di sporco.



Dove si applica DERBISOLAR®?

DERBISOLAR®, grazie alla sua leggerezza, è adatto per tutti i tipi di tetto piano che non presentino ristagni d'acqua.

DERBISOLAR®, la soluzione due in uno

Una produzione energetica ottimizzata abbinata a una copertura a perfetta tenuta idraulica garantite 20 anni* (materiale, posa e resa dei pannelli).

Una grande flessibilità di posa: i moduli vengono posati su misura una volta terminata l'applicazione del DERBISOLAR BASE®.

L'installazione non richiede alcun foro del manto impermeabile; i moduli vengono posati direttamente sul DERBISOLAR BASE®.

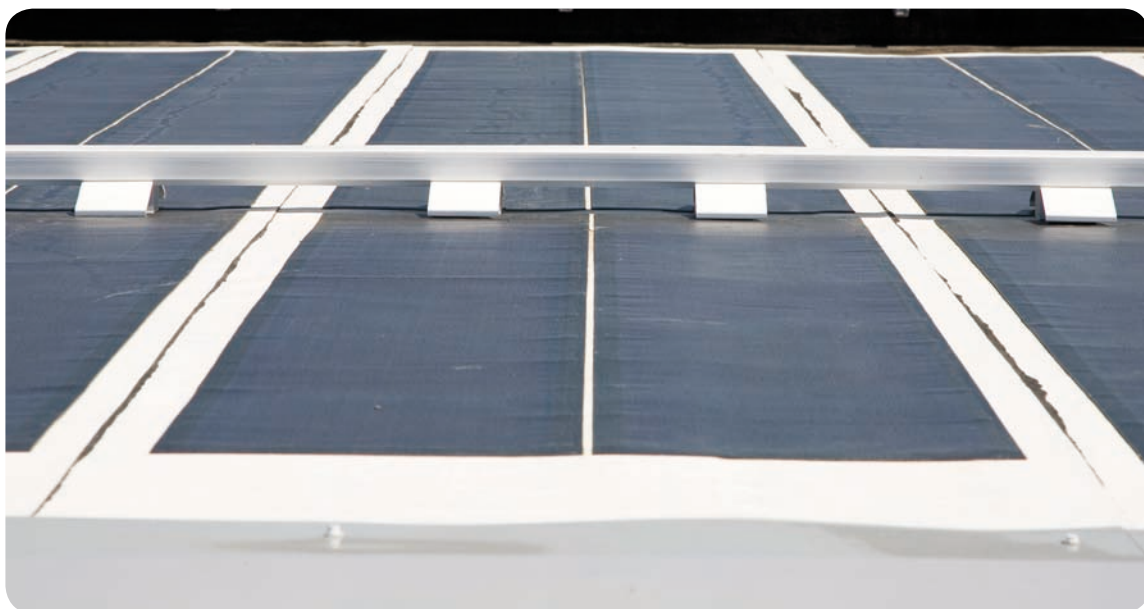
*a determinate condizioni



Combinazioni DERBISOLAR® possibili

Pannelli	Disegno	Potenza installata	Dimensioni del telo
2 x L-68		136 Wp	1200 x 100 cm
2 x L-144		288 Wp	1200 x 100 cm
2 x L-144 + 2 x L-68		424 Wp	1200 x 100 cm
4 x L-144		576 Wp	1200 x 100 cm

* Per installare 100 kWp occorrono circa 3.000 m² di superficie.



DERBISOLAR è il nuovissimo manto impermeabile **DERBIGUM**[®] con pannelli fotovoltaici flessibili di tipo a-Si.

Applicato a freddo, il sistema **DERBISOLAR**[®] è ideale sia per le nuove installazioni sui tetti esistenti, sia per gli impianti fotovoltaici a limitato impatto ambientale.

Conforme alla norma IEC 61646.



**Fai rendere il tuo tetto piano:
chiamaci per un'offerta personalizzata.**



DERBIGUM[®]
MAKING BUILDINGS SMART

DERBIGUM ITALIA
Via Badini, 6 - 40057
Granarolo Emilia (BO)
Tel.: 051-768828 - Fax: 051-767036
infoit@derbigum.com - www.derbigum.it