

DERBISOLAR FLEX®

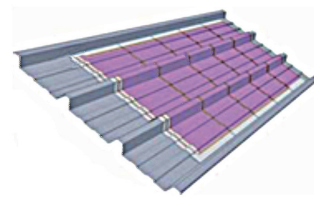
Descrizione

DERBISOLAR FLEX è un manto impermeabile che integra celle fotovoltaiche flessibili di tipo a-Si.

I sistemi DERBISOLAR FLEX sono applicabili su:

- coperture metalliche
- rifacimenti di tetti
- nuove costruzioni

DERBISOLAR FLEX è composto di un supporto DERBIBRITE sulla cui superficie sono integrati pannelli fotovoltaici Flexcell 2S22P. La faccia inferiore del DERBISOLAR FLEX è termoadesiva.



Caratteristiche tecniche

	Metodo di prova	Risultato	Valori	Unità di misura
Stabilità di forma a caldo	EN 1110	MLV	> 100	°C
Flessibilità alle basse temperature	EN 1109	MLV	- 25	°C
Resistenza alla trazione L/T	EN 12311-1	MDV (±20%)	750/750	N/50 mm
Resistenza alla lacerazione	EN 12310-1	MDV (±30%)	350	N
Resistenza al punzonamento dinamico (A)	EN 12691	MLV	1500	mm
Punzonamento statico (A)	EN 12730	MLV	20	Kg

MLV : valore minimo alla produzione

MDV : valore medio alla produzione

Presentazione

	Metodo di prova	Risultato	Valori	Unità di misura
Spessore	EN 1849-1	MDV (±0.2)	2,5	mm
Larghezza	EN 1848-1	MLV	1,2	m
Lunghezza	EN 1848-1	MLV	4,7	m
Superficie		MLV	5,64	m ²
Peso del rotolo		MDV (±2)	11,28	kg
Scatola di giunzione	Huber + Suhner IP 65, con diodi by-pass 10A			
Cavi e connessioni	Radox® Solar 2,5 mm, 2 x 300 mm			



ISO 9001 - ISO 14001
BUREAU VERITAS
Certification



WWW.DERBIGUM.IT



DERBIGUM®
MAKING BUILDINGS SMART

DERBIGUM ENERGIES

Via Badini 6
IT-40057 Quarto Inferiore di Granarolo Emilia (BO)
T. +39 (0)51 76 88 28 - F. +32 (0)51 76 70 36
E-mail: infoit@derbigum.com

Caratteristiche elettriche

Dati elettrici*

Potenza massima	P _{mpp} **	132 W _p
Tensione alla massima potenza	V _{mpp} **	45,5 V
Corrente alla massima potenza	I _{mpp} **	2,9 A
Tensione a circuito aperto	V _{oc}	63,4 V
Corrente di corto-circuito	I _{sc}	3,9 A
Tensione a circuito aperto	V _{oc} (V) @ -20°C	70
Corrente di corto-circuito	I _{sc} (A) @ 75°C	4,1

Coefficienti di temperatura della cella

Coefficienti di temperatura per V _{oc}	(%/°C)	-0,237
Coefficienti di temperatura per I _{sc}	(%/°C)	0,086

Limiti

Sistema di tensione massima	(V)	600
Corrente consentita tramite fusibile	(A)	10

Garanzia di produzione

20 anni sull'80% del valore della potenza nominale dei pannelli

Tolleranza sulla potenza nominale

+/- 5%

* condizioni di prova standard (STC): 1000W/m², AM=1,5, 25°C

** mpp: Maximum Power Point

Nelle prime 2-4 settimane di funzionamento, la resa elettrica supera i valori nominali fino a un massimo del 25% della potenza nominale, (tensione di esercizio del 18% nominale e corrente di esercizio del 7%).

