



Una casa da sogno



COMFORT

Una tecnologia avanzata e un design accogliente e sobrio per la massima funzionalità, ogni giorno.

*La sensazione più bella è non notare nulla.*

*Uno stile di vita da sogno.*

Comodo  
Silenzioso  
Preciso



ACCESSIBILITÀ

Vivi i tuoi spazi senza preoccupazioni per ripidi dislivelli, pavimentazioni irregolari o rampe di scale; crea il tuo ambiente speciale.

Libertà  
Comfort  
Benessere



VERSATILE

Gen2® Home è la piattaforma elevatrice ideale per le abitazioni private e gli edifici con traffico ridotto, sia nei progetti di nuove costruzioni, sia nelle ristrutturazioni di edifici esistenti.

Un miniascensore rispettoso dell'ambiente, che risponde perfettamente alle esigenze dell'edificio e che necessita di spazi minimi per la sua installazione.

Ville  
Scuole  
Abitazioni private  
Piccoli hotel e attività commerciali

# UNA PROPOSTA DI VALORE

## SOSTENIBILITA'

La prima piattaforma elevatrice per edifici a traffico ridotto ad offrire il sistema di trazione brevettato di OTIS Gen2<sup>®</sup>, che sostituisce alle funi convenzionali **le cinghie piatte flessibili in acciaio** rivestite di poliuretano.

La macchina compatta, con un peso di soli 53 kg, è installata direttamente nel vano di corsa: **il locale macchina non è più necessario**, permettendo considerevoli vantaggi e risparmi nella progettazione e realizzazione dell'edificio.

La sua tecnologia esclusiva permette risparmi energetici fino al 70% rispetto agli impianti con tecnologia idraulica.

## SERVIZIO GLOBALE

OTIS ti offre un'Assistenza completa, supportandoti sin dall'inizio del progetto: studio preliminare, installazione, finanziamento, informazioni legali, eventuali opere ausiliarie, completamento finale dei lavori, avviamento e collaudo della tua piattaforma, fino alla manutenzione dell'impianto.

Il programma specifico di Assistenza e Manutenzione creato da OTIS per Gen2<sup>®</sup> Home garantisce il mantenimento nel tempo dell'elevato livello delle sue performance. Se necessario, ed in caso di situazioni imprevedibili, OTIS mette a disposizione **24 ore su 24 il Centro di Assistenza Tecnica OTISLINE<sup>®</sup>**. In opzione, è inoltre possibile usufruire dell'esclusivo **Servizio Elite**, che consente di prevenire i possibili malfunzionamenti dell'impianto e di risolverli da remoto, grazie ad un monitoraggio continuo effettuato da tecnici specializzati dedicati.

## SICUREZZA

**Le cinghie piatte** sono il 20% più leggere e **hanno una durata fino a 3 volte superiore rispetto a quella delle funi convenzionali.**

Per la tua serenità, in opzione, Gen2<sup>®</sup> Home è equipaggiabile con un sistema di alimentazione supplementare, che, **in caso di un improvviso black-out, consente di percorrere fino a 10 corse in assenza di alimentazione dalla rete elettrica.**

**CONSUMA**  
FINO AL **70%**  
IN MENO RISPETTO  
A UN IMPIANTO  
IDRAULICO

## COMFORT

Gen2<sup>®</sup> Home offre **una corsa eccezionalmente dolce e silenziosa**, grazie alle cinghie piatte in acciaio ricoperte di poliuretano, che eliminano il rumore e le vibrazioni tipiche del contatto metallo su metallo delle funi convenzionali.

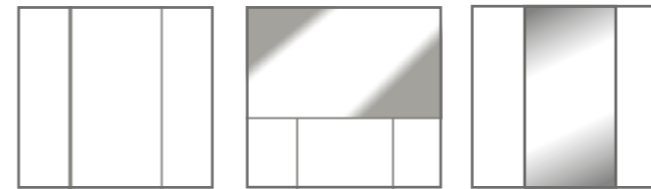
**Le partenze e gli arresti particolarmente morbidi, così come l'eccezionale precisione di allineamento delle soglie ai piani**, grazie al drive a frequenza variabile, rendono Gen2<sup>®</sup> Home la piattaforma elevatrice perfetta per la tua casa.





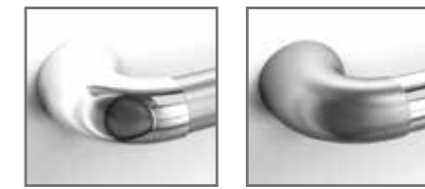
Armonia  
Naturalezza  
Distinzione

SPECCHI



Senza specchio  
Mezza altezza, tutta larghezza, parete di fondo  
Tutta altezza, pannello centrale parete di fondo  
\*Disponibile nel 2018

CORRIMANI



Arrotondato Supporti cromati lucidi, barra cromata satinata  
Arrotondato Supporti cromati satinati, barra cromata lucida

ZOCCOLINI



Finitura PVC Grigio o Alluminio

BOTTONIERA DI CABINA



INDICATORE DI POSIZIONE AI PIANI

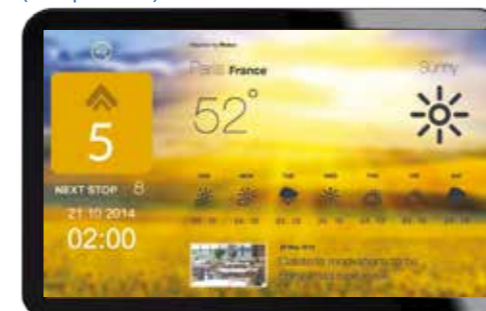


INDICATORE DI POSIZIONE IN CABINA



Finitura in Brushed Stainless Steel  
Pulsante premuto illuminato con LED bianco  
Pulsante a chiave in opzione

DISPOSITIVO eView (in opzione)



\*Disponibile nel 2018

BOTTONIERE AI PIANI



Con indicatore di arrivo (solo per versione con porte manuali cieche)

PORTE MANUALI A BATTENTE AI PIANI



Cieca Finestrata\* Panoramica\* Maxi Panoramica\*  
\* Disponibili con vetri trasparenti, fumé o a specchio

PORTE DI CABINA TIPO BUS



Cieca Finestrata\* Panoramica\* Maxi Panoramica\*  
\* Disponibili con vetri trasparenti o fumé

PORTE AUTOMATICHE



Telescopiche a 2 ante Telescopiche a 3 ante

CIELINI



Skinplate White Brushed Stainless Steel

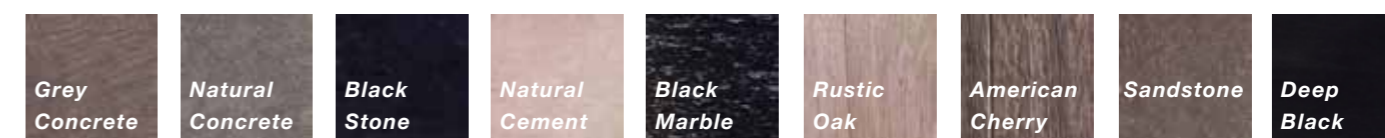
## PANNELLI DI CABINA IN SKINPLATE



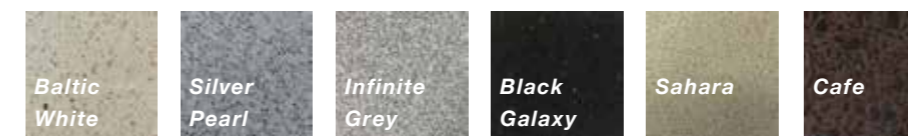
## PANNELLI DI CABINA IN ACCIAIO



## PAVIMENTI IN GOMMA



## PAVIMENTI IN GRANITO



## PORTE DI PIANO MANUALI A BATTENTE



## PORTE

Porte di cabina tipo bus: stessi colori delle porte di piano manuali a battente

Porte di cabina automatiche a 2 e 3 ante: Skinplate White

Porte di cabina e di piano automatiche a 2 e 3 ante: Brushed Stainless Steel

Porte di piano automatiche a 2 e 3 ante: Buffalo Skin, Linen, Dama, preverniciato RAL 7032

(\*) Per le sole porte di cabina e di piano automatiche a 2 ante: Structured Silver, Golden Silver, Coffee, Marble, Linen Silk, Dark Grey, Sunbleached

## FRONTALI DI CABINA

In abbinamento a tutti i tipi di porta di piano: Brushed Stainless Steel

In abbinamento alle porte automatiche di piano a 2 e 3 ante: Skinplate White

(\*) In abbinamento alle sole porte automatiche di piano a 2 ante: Structured Silver, Sunbleached, Golden Silver, Marble, Dark Grey, Linen Silk, Coffee

Bellezza  
Semplicità  
Esclusività

# SPECIFICHE TECNICHE

## VELOCITA' - CORSA - FERMATE

- 0,15 m/s - Corsa massima: 15 m - Massimo n. di fermate: 6

## PORTATA

- Da 250 a 385 kg - 2 ÷ 3 passeggeri
- Per il trasporto contemporaneo di una persona su sedia a rotelle e del suo accompagnatore si consiglia una cabina di dimensioni minime 900 mm x 1.400 mm (largh. x prof.)

## DIMENSIONI DI CABINA

- La cabina di Gen2<sup>®</sup> Home è stata progettata per avere un'ampia variabilità dimensionale, in modo da adattarsi al meglio allo spazio a disposizione nell'edificio

Posizione della meccanica	Laterale		Posteriore
	Larghezza cabina [mm]	Min 630	Max 1.200
Profondità cabina [mm]	Min 780	Max 1.400	630 1.200
	Altezza cabina [mm]		2.100
Altezza luce porta [mm]		2.000	

## INGRESSI

- Singolo o doppio, opposti a 180° o adiacenti a 90°

## SISTEMA DI TRAZIONE

- Macchina compatta e sistema di trazione a cinghie piatte brevettate in acciaio rivestite di poliuretano

## FOSSA

- Con pavimento in gomma: 130 mm (100 mm in opzione)
- Con pavimento in granito: 150 mm (120 mm in opzione)

## TESTATA MINIMA

- Con porte di piano manuali o automatiche a 2 ante: 2.500 mm
- Con porte di piano automatiche a 3 ante: 2.650 mm

## QUADRO DI MANOVRA

- Progettato per la massima silenziosità
- Posizione standard: nella spalletta della porta all'ultimo piano
- Dimensioni: 330 mm x 2.100 mm x 95 mm (L x H x P)

## VANO DI CORSA

- Vani tradizionali in cemento o muratura
- Vani in torretta metallica, con tamponamento cieco o a vetri, per l'installazione all'interno o all'esterno degli edifici

## TIPI DI PORTE

- Soglia di cabina in acciaio inossidabile
- Porte di piano manuali a battente (cieca, finestrata, panoramica o maxi panoramica) senza porta di cabina
- Porte di piano manuali a battente in combinazione con porta di cabina tipo bus (cieca, finestrata, panoramica o maxi panoramica)
- Porte di piano e di cabina automatiche telescopiche laterali a 2 e 3 ante

## DIMENSIONI DELLE PORTE

- Porte manuali a battente al piano: 600 ÷ 900 mm
- Porte in cabina tipo bus: 600 ÷ 900 mm
- Porte automatiche a 2 ante: 700 ÷ 900 mm
- Porte automatiche a 3 ante: 600 ÷ 900 mm

## CONFORMITA' NORMATIVA

- Direttiva macchine 2006/42/EC, recepita con il D.L. 17/2010
- Standard ISO 25745 Classe Energetica "A"

## CONFIGURAZIONE BASE

- Porte di piano manuali a battente
- Senza porta di cabina, con la protezione dell'accesso a barriera continua a tutta altezza per la protezione dei passeggeri
- Bottone di stop di sicurezza nella bottoniera di cabina
- Dispositivo di comunicazione con l'esterno della cabina
- **Ritorno automatico al piano:** in caso di mancanza di corrente, il dispositivo porta la cabina al piano più vicino, impedendo l'intrappolamento dei passeggeri
- **Dispositivo di spegnimento automatico delle luci di cabina:** quando la piattaforma non viene chiamata per un certo periodo di tempo, spegne le luci di cabina, fino alla successiva richiesta dell'utente, a tutto vantaggio della riduzione dei consumi

## OPZIONI DISPONIBILI

- Porta di cabina tipo bus
- Porte di piano e di cabina automatiche telescopiche laterali
- Indicatore di posizione ai piani
- Accensione automatica dell'illuminazione esterna del quadro di manovra
- Sistema di alimentazione supplementare: in caso di mancanza di corrente, permette a Gen2<sup>®</sup> Home di percorrere fino a 10 corse, permettendo ai passeggeri di raggiungere la fermata desiderata
- Display multimediale **eView™** (disponibile nel 2018), che consente le seguenti funzioni:
  - video chiamata di emergenza col Centro di Assistenza Tecnica OTISLINE®, in modo da visualizzare sullo schermo l'operatore che sta offrendo assistenza al passeggero
  - personalizzazione delle schermate e dei contenuti, tramite il portale Clienti eService, compresa la possibilità di inviare messaggi grafici sul dispositivo
  - visualizzazione di contenuti internet, quali notizie curiose e previsioni del tempo
  - monitoraggio da remoto dei parametri di funzionamento della piattaforma elevatrice
  - stipula del contratto di manutenzione Elite™, grazie al quale tecnici specializzati controllano da remoto l'impianto e possono risolvere determinate tipi di anomalie
- Cabina con pareti panoramiche

## CHIAVI IN MANO

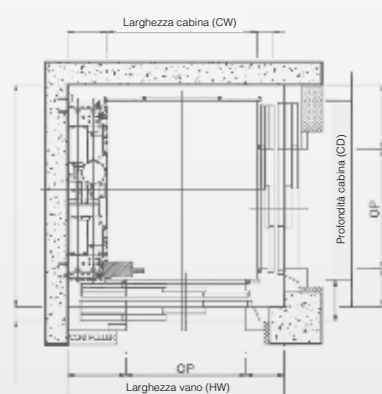
- OTIS è in grado di fornire, oltre alla piattaforma elevatrice, anche l'eventuale torretta metallica che ne costituisce il vano, con tamponatura cieca o a vetri, all'interno o all'esterno degli edifici, e di coordinare, grazie all'esperienza dei suoi tecnici, tutte le operazioni di installazione

FUNZIONA CON LA NORMALE CORRENTE 230 V MONOFASE

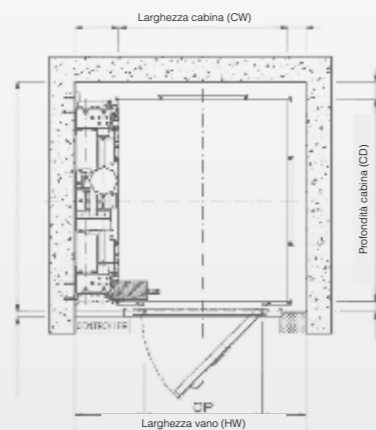


FOSSA MINIMA DI SOLI 100 mm

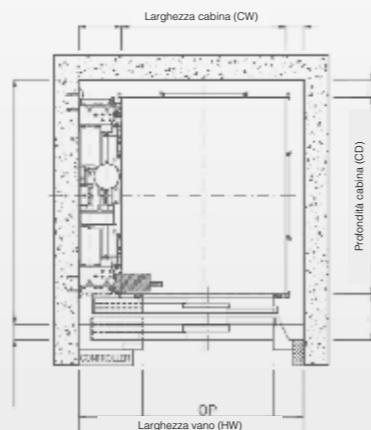
Doppio ingresso a 90°, porte automatiche telescopiche



Ingresso singolo, porte di piano manuali a battente, senza porta di cabina



Ingresso singolo, porte automatiche telescopiche





W H O E L S E B U T O T I S . . .

**Otis Elevator Company** è la più grande compagnia al mondo nel campo della produzione, installazione e manutenzione di ascensori, montacarichi, scale e marciapiedi mobili.

Con sede a Farmington, nel Connecticut, Otis conta oltre 66.000 dipendenti, offre prodotti e servizi in più di 200 paesi ed ha un parco di più di 1,9 milioni di ascensori e scale mobili in manutenzione nel mondo.

United Technologies Corporation, con sede ad Hartford, nel Connecticut, è una compagnia leader mondiale nella fornitura di prodotti ad elevata tecnologia nei settori dell'industria aerospaziale e dell'edilizia.

Via Roma, 108  
20060 Cassina de' Pecchi (MI)  
Tel. 02.95700.1  
Fax 02.95305809  
N. Verde servizio clienti  
800.010299

[www.otis.com](http://www.otis.com)

**OTIS**

EMEA-IT-0917

OTIS si riserva il diritto di modificare i dati riportati in qualsiasi parte e senza preavviso. © OTIS Elevator Company. Tutti i diritti riservati.