

# L'isolamento termico con fissaggio meccanico

## CAPATECT MECHANISCHE SCHIENENBEFESTIGUNG

Soluzione speciale per supporti particolari.



In presenza di supporti problematici, ad esempio con pareti irregolari, differenze di planarità di pannelli prefabbricati o intonaci in condizioni precarie, è consigliabile realizzare il montaggio dei pannelli isolanti mediante guide meccaniche. In questo modo si ottengono sostanziali risparmi per la preparazione dei supporti, anche perché notevoli irregolarità esistenti possono essere facilmente compensate.

Il sistema Capatect Mechanische Schienenbefestigung è una linea completa di pannelli, tasselli e prodotti complementari per realizzare un sistema completo di isolamento termico interamente a fissaggio meccanico.

### Componenti inclusi

- Profili di partenza
- Profili verticali e orizzontali
- Tasselli speciali
- Elementi distanziatori per pareti irregolari

### 1. Profili di partenza

- Per la chiusura inferiore fissare la guida zoccolo Capatect-Sockelschienen mediante viti ad espansione. Nella zona della guida a zoccolo foderare in aggiunta la prima fila dei pannelli con collante, in modo che i pannelli aderiscano saldamente al bordo inferiore dello spigolo della guida.

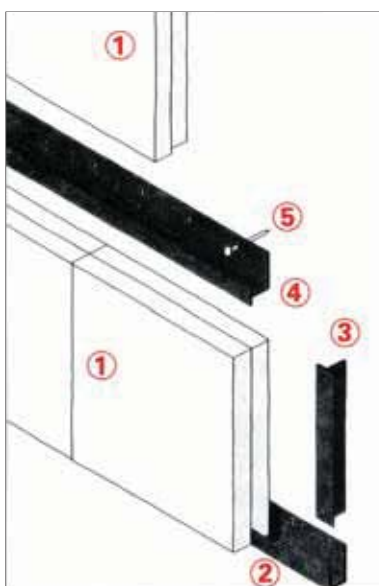
### 2. Fissaggio pannelli

- Applicare sul retro dei pannelli al centro il collante Capatect-Klebe-und Spachtelmasse o Capatect-Klebe a forma di punto. Consumo ca. 1,5 kg/m<sup>2</sup>.

### 3. Profili verticali

- Unire i giunti verticali dei pannelli mediante profilati di collegamento Capatect-Verbindungsstücke





#### 1. Capatect Dalmatiner Montagedämmplatten EPS 035 WDV 163

Pannelli in polistirene espanso sinterizzato, autoestinguente, con fresatura per sistema meccanico di fissaggio Mechanische Schienenbefestigung. Dimensioni: cm 50 x 50. Classe: EPS 80; 15 kg/mc

#### 2. Anfangsleiste

Profilati di partenza. Per la zoccolatura o partenza inferiore del sistema, per i giunti verticali di pannelli tagliati a misura e per la formazione di angoli ecc. Materiale: PVC rigido. Lunghezza: 2,00 m, fascio da 40 m. Codice prodotto N° 631/00.

In alternativa è possibile utilizzare i profili di partenza Capatect Sockelschienen 6700-Plus.

#### 3. Verbindungsstücke

Per il collegamento dei giunti verticali dei pannelli. Materiale: PVC rigido. Lunghezza: 0,50 m, 100 pezzi/cartone. Codice prodotto N° 633/00

#### 4. Halteleiste

Profilati di bloccaggio dei giunti orizzontali. Materiale: PVC rigido. Lunghezza: 2,00 m, fascio da 40 m. Codice prodotto N° 632/00

#### 5. Capatect Montageschlagrauben SDK U e SDF K

Tasselli ad avvitamento (senza disco) per il fissaggio di cappotto meccanico su supporti compatti, su mattoni e supporti problematici. Lunghezza fino a 105 mm per supporti compatti (SDK U) e fino a 220 mm per mattoni forati e supporti problematici (SDF K).

### 4. Profili orizzontali

- Inserire nei giunti orizzontali il listello di supporto Capatect-Halteleiste...



### 5. Tasselli

- ...fissarli con i tasselli di montaggio a vite Capatect-Montageschlagrauben SDK U e SDF K ad una distanza di 30 cm (= 6,7 pezzi/m²) (per i tasselli da 8 mm con altezze d'edificio superiori a 8 m = 9,5 tasselli/m²).



### 6. Allineamento dei pannelli

- Fissare i pannelli isolanti fila per fila ed allinearli con precisione. Nell'applicazione rispettare anche la disposizione in corrispondenza dei giunti sfalsati verticalmente.

