

Collari antifuoco per passaggi di tubazioni combustibili (1/2)

Gli **AF COLLAR** sono protezioni antifuoco EI 120-180 progettate per mettere in sicurezza tutti gli attraversamenti di compartimenti che prevedono il passaggio di tubazioni combustibili sia a parete che a solaio, quali scarichi igienico-sanitari, pluviali, esalatori, tubazioni metalliche coibentate, multistrato, corrugati, tubazioni plastiche anche in fasci e/o contenenti cavi elettrici.

Gli **AF COLLAR** sono elementi specifici di forma cilindrica in acciaio inossidabile, contenenti uno o più strati di materiale intumescente ad elevato potere termoe espansivo che permettono, sotto l'azione del calore, la completa ostruzione della luce interna. In caso di incendio, per l'azione del calore, il tubo si deforma e progressivamente brucia mentre la parte intumescente del collare si espande sino ad occupare tutto lo spazio interno garantendo la perfetta tenuta ai fumi ed alle fiamme.

CARATTERISTICHE

Aspetto:	collari in acciaio inox assemblati con strisce intumescenti
Colore:	acciaio lucido
Dimensioni disponibili:	da 30 a 400 mm con altezze variabili da 30 a 200 mm
Espansione libera:	>20:1
Temperatura di attivazione:	± 180°C

MODO DI APPLICAZIONE

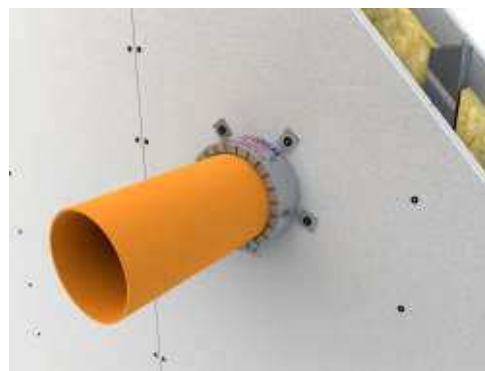
1. aprire il collare e applicare attorno alla tubazione lato fuoco
2. chiudere il collare con l'apposita linguetta metallica
3. installare il collare in modo che risulti aderente alla parete/solaio
4. fissare al supporto con tasselli in acciaio (8x60 mm) su solai e pareti in calcestruzzo e muratura, con viti autofilettanti in acciaio sulle strutture in cartongesso

APPLICAZIONI

Gli **AF COLLAR** sono certificati:

- Su tubi combustibili comunemente usati (PVC, PP, PE, ABS) anche multistrato
- Su tubi combustibili inclinati fino a 45°
- per proteggere con un unico collare fasci di tubi combustibili anche multistrato, corrugati o meno contenenti cavi elettrici
- Su tubazioni metalliche coibentate anche rivestite da coppelle in alluminio
- Su tubazioni combustibili attraversanti controsoffitti
- Su tubazioni metalliche coibentate attraversanti controsoffitti
- Per applicazione su doppio pannello **AF PANEL**

I collari **AF COLLAR** sono certificati anche per applicazione a parete, solo lato fuoco.



Collari antifuoco per passaggi di tubazioni combustibili (2/2)

Diametro interno	h mm	Punti fissaggio tasselli
30	30/50	3
40	30/50	3
50	30/50	3
63	30/50	3
80	30/50	3
90	50	3
100	50	4
110	50	4
125	70	5
140	70	5
160	70	5
200	100	5
250	100	5
315	200	5
400*	150	8



* AF COLLAR C 400

CONFEZIONAMENTO E STOCCAGGIO

Scatole di cartone

Illimitato in normali condizioni di conservazione

VOCE DI CAPITOLATO

Fornitura e posa di collari antifuoco **AF COLLAR**, costituiti da un elemento in acciaio inox di forma circolare contenente il materiale intumescente Firefill, per la protezione EI 120/EI 180 di attraversamenti di tubi combustibili, tubi combustibili con cavi elettrici e tubi incombustibili coibentati a parete e solaio. Il diametro sarà predefinito in funzione del diametro dell'impianto da proteggere.

CERTIFICAZIONI

Classe EI 180 (UNI EN 1366-3)

Classe EI 120 (UNI EN 1366-3)

Classe EI 120 (UNI EN 1366-3)

Classe REI 120 (UNI EN 1365-2)

Solaio in calcestruzzo leggero

Parete in gasbeton

Parete in cartongesso

Controsoffitto in fibra

CE ETA 16/0891

