

EC779

Protocollo ITACA

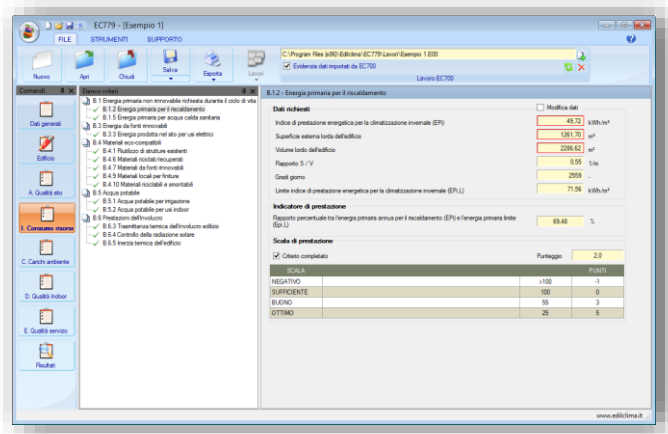
Versione 1

Il programma **EC779 Protocollo Itaca** consente di valutare la sostenibilità energetico - ambientale degli edifici secondo i criteri previsti dal Protocollo Itaca 2011, per edifici con destinazione d'uso residenziale o uffici e per interventi di nuova costruzione o ristrutturazione di edifici esistenti.

Tramite una semplice e chiara interfaccia, il software permette di calcolare l'indicatore di prestazione ed il relativo punteggio di ogni singolo criterio del protocollo, avvalendosi eventualmente della possibilità di leggere un file elaborato con **EC700 Calcolo prestazioni energetiche degli edifici** per facilitarne ulteriormente la compilazione, con una notevole semplificazione dei tempi di lavoro.

La pesatura finale dei punteggi dei criteri, consente di determinare automaticamente il punteggio globale del Protocollo.

Il software è inoltre dotato di appositi controlli che permettono di verificare la completa compilazione di tutti i criteri richiesti dal Protocollo Itaca.



Caratteristiche

- Possibilità di leggere un lavoro creato con **EC700 Calcolo prestazioni energetiche degli edifici**, al fine di semplificare e ridurre il numero di dati da inserire manualmente.
- Calcolo automatico dell'indicatore di prestazione e del punteggio relativo a ciascun criterio.
- Calcolo automatico del punteggio globale, mediante pesatura dei punteggi dei singoli criteri.
- Verifica automatica della completa compilazione di tutti i criteri.

Stampe

Il programma permette di esportare in formato .RTF, la **stampa riassuntiva** contenente il punteggi di tutti i criteri previsti o la **stampa completa** contenente i dettagli di ogni singolo criterio. In qualsiasi momento l'utente può effettuare integrazioni e/o personalizzazioni dei documenti prima di procedere alla stampa definitiva.