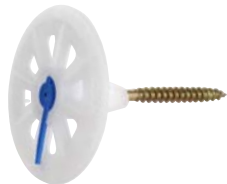


# Fissaggio a vite FKT-6H



www.ferrimix.it

## Panoramica



Idoneo per:

- installazione su legno e pannelli da costruzione.

Per il fissaggio di:

- materiali isolanti resistenti a compressione
- polistirene
- poliuretano
- vetro cellulare
- lana minerale (anche con dischi DT)

## Descrizione del prodotto

Fissaggio in nylon con vite acciaio zincato.

### Vantaggi / Utilità

- Risparmio di tempo grazie alla vite preassemblata in acciaio zincato.
- Il tassello riduce la trasmissione del calore.

- Installazione rapida e semplice utilizzando inserti standard per T25.
- La testa flessibile compensa le tensioni termiche indotte, evitando di danneggiare il rinzafo.

## Installazione

### Tipo di installazione

- Inserimento diretto.

### Consigli di installazione

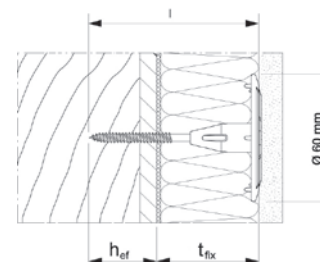
- Gli strati non a carico portante, come adesivi e vecchi rinzafo, devono essere compresi nella lunghezza utile necessaria.

- Per i valori di estrazione, vedere la tabella.
- Nei pannelli isolanti in materiale tenero utilizzare il fissaggio insieme alle rondelle isolanti DT 90, DT 110 o DT 140.

## Dati tecnici

Tipo	N. art.	Lunghezza di fissaggio l (mm)	Prof. min. di ancoraggio h <sub>ef</sub> (mm)	Max. spessore di fissaggio t <sub>fix</sub> (mm)	Lunghezza vite (mm)	Diametro disco D (mm)	Imballo (pezzi)
Termofix 6H 60	07360	60	25	35	50	60	100
Termofix 6H 80	07361	80	25	55	70	60	100
Termofix 6H 100	07362	100	25	75	90	60	100
Termofix 6H 120	07363	120	25	95	110	60	100
Termofix 6H 140	07364	140	25	115	130	60	100
Termofix 6H 160	07365	160	25	135	150	60	100
Termofix 6H 190	07366	190	25	165	180	60	100
Termofix 6H 210	07367	210	25	185	200	60	100
Termofix 6H 230	07264	230	25	205	220	60	100
Termofix 6H 250	07368	250	25	225	240	60	100
Termofix 6H 310	07369	310	25	285	300	60	100

Base di ancoraggio	Spessore (mm)	Carico massimo di esercizio raccomandato (valori ricavati da prove interne di laboratorio), vite 6 x 150. Valori di base = frattile 5%, coefficiente di sicurezza γ = 5)	
			(kN)
Pannello OSB	12.5		0.15
	15		0.35
Pannello in legno tenero	19		0.40
	39		1.00
Pannello in fibra rivestito in legno [pannello truciolare laminato]	13		0.18
	16		0.22
	19		0.25
Compensato a lamine per l'edilizia BFU	12		0.45
	15.5		0.49
	22.5		0.50
Pannello a 3 strati	18		0.35
	26		0.60
DWD Agepan 1	16		0.15
Travi 80/80, classe di peso II	80		1.28
Cartongesso	10		0.03
	12.5		0.04
Pannello in fibra legato in intonaco	20		0.15
Lastra in fibra di gesso	12.5		0.15
	15		0.20
	23		0.50
Pannello truciolare laminato legato in cemento	23		0.50
	28		0.55



## Montaggio

