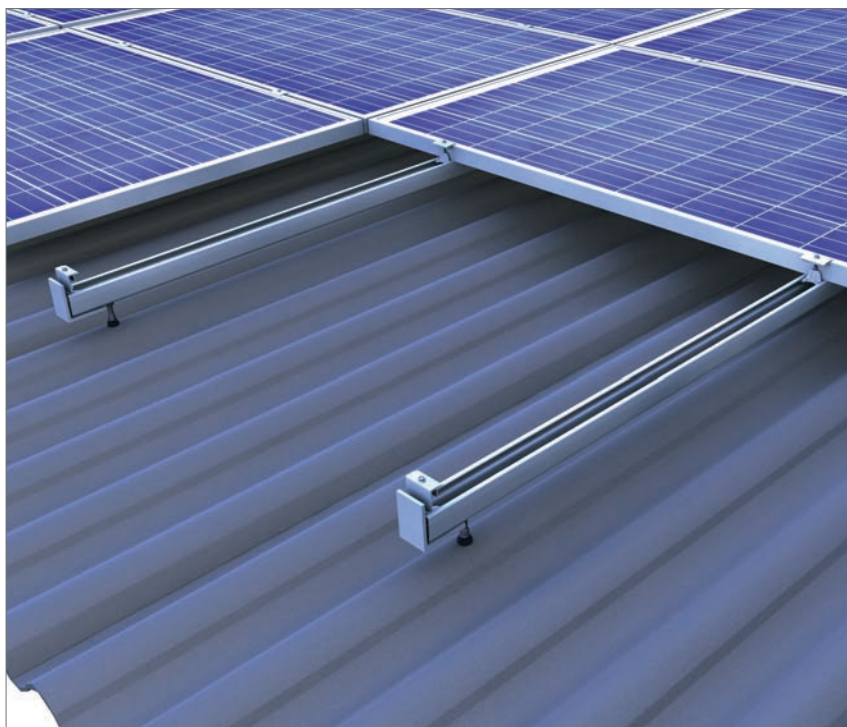


# Tetto con eternit ondulato e tetto sandwich | Sistema di fissaggio

## novotegra top-fix



novotegra top-fix – Sistema di fissaggio a strato unico con moduli montati in orizzontale

## I suoi vantaggi

- Ripartizione dei carichi centrale
- Binario a C anche con funzione di canalina portacavi
- Per arcarecci in legno e in acciaio
- Sicuro, resistente e duraturo
- Lavorazione di alta qualità e tecnica di fissaggio comprovata
- Soltanto tre morsetti per tutte le altezze del telaio
- Indicato anche per tetti trapezoidali
- Ottima ventilazione posteriore dei moduli
- Facile progettazione (Eurocode) con il tool online Solar-Planit



Type Approved  
Regular  
Production  
Surveillance

www.tuv.com  
ID: 1111212187



## Sistema con tecnica di montaggio facile

Per il montaggio su tetti in eternit ondulato e tetti sandwich, è possibile fissare l'impianto fotovoltaico direttamente agli arcarecci della sottostruttura del tetto. A seconda della tipologia degli arcarecci, siano essi in legno o in acciaio, occorrerà utilizzare il set di viti prigioniera più adatto. Grazie al collegamento centrale dei binari a C alla vite prigioniera, il carico viene trasferito al centro sulla vite prigioniera, la quale non riceve un'ulteriore sollecitazione di flessione.

Il fissaggio del binario a C segue sempre il medesimo principio: la classica connessione a vite con dado zigrinato assicura un collegamento veloce, forte e duraturo, indipendentemente dal tipo di montaggio: a strato unico o in giunzione per una struttura a gabbia. L'interno dei binari funge anche da canalina, offrendo spazio a sufficienza per cavi e connettori. Tramite il collegamento della vite prigioniera sul fondo della guida è possibile regolare l'altezza e quindi livellare l'impianto. In questo modo si creerà un campo FV omogeneo anche in presenza

di tetti non piani.

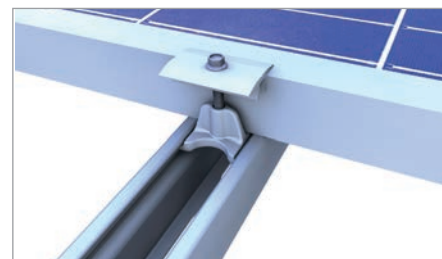
Tutti i morsetti centrali e terminali sono già premontati e disponibili anche in nero anodizzato. Che sia in verticale o in orizzontale, a strato unico o con struttura a gabbia, grazie all'affidabile tecnica di fissaggio, i moduli vengono fissati ai binari a C in modo rapido e sicuro. I morsetti terminali chiudono il campo FV a filo con i binari a C, il che rende la sottostruttura praticamente invisibile e gli impianti esteticamente perfetti.



Scarico centrale del peso nella vite prigioniera

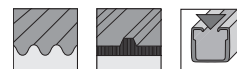


Struttura a gabbia binari a C



Morsetto centrale nel binario a C

## Sistema di fissaggio



### Morsetto centrale o morsetto terminale



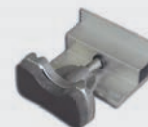
Cod. Art. 03-000302



Cod. Art. 03-000299



Cod. Art. 03-000301



Cod. Art. 03-000298

## novotegra top-fix

### Tappo di chiusura



Cod. Art. 03-000259

### Connettore



Cod. Art. 03-000001

### Binario



Cod. Art. 03-000293

### Vite prigioniera



Cod. Art. 03-000222



Visita il Canale YouTube di novotegra.  
Troverai utili video per il montaggio.

BayWa r.e. Solar Energy Systems GmbH | Eisenbahnstraße 150 | D-72072 Tubinga (Germania)  
Telefono +49 7071 98987-0, Fax +49 7071 98987-10, solarenergysystems@baywa-re.com  
www.baywa-re.com, solar-distribution.baywa-re.de, novotegra.baywa-re.com

BayWa r.e. Solar Systems srl | Anello Nord, 25 | 39031 Brunico (BZ)  
Telefono: +39 0474 375 050, Fax: +39 0474 375 051  
info.solarsystems@baywa-re.it, solar-distribution.baywa-re.it