

Tetto in lamiera trapezoidale | Sistema di fissaggio

Installazione in verticale dei moduli



Sistema di fissaggio con fissaggio diretto e moduli montati in verticale

I suoi vantaggi

- Veloce montaggio dall'alto
- Per il montaggio basta un solo attrezzo
- Pochi componenti, interamente preassemblati
- Profili corti o binari a C in due diverse altezze
- Soltanto tre morsetti per tutte le altezze del telaio
- Fissaggio con viti per lamiera sottile approvate AbZ
- Collegamento elettricamente conduttivo tra il sistema di montaggio e la copertura del tetto
- Soluzione per tetti con disponibilità di carico ridotta
- Facile progettazione (Eurocode) con il tool online Solar-Planit



Type Approved
Regular
Production
Surveillance

www.tuv.com
ID: 1111212187



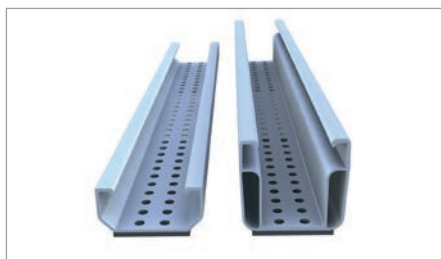
Installazione in verticale dei moduli

Le nostre varianti di sistema – a vostra scelta! La variante con i profili corti C24 e C47 consente grande maneggevolezza in cantiere, grazie ai componenti preassemblati. In alternativa, è possibile optare per l'installazione del binario a C, così da poter posare i cavi in maniera ordinata e ottenere un collegamento della lamiera trapezoidale che ben distribuisce il carico. I nostri sistemi di fissaggio per il montaggio in verticale dei pannelli soddisfano qualsiasi requisito. Per il montaggio su profili corti sono disponibili i nostri profili portanti preassemblati lunghi 385 mm, pretagliati e provvisti di una guarnizione in EPDM. Essi sono utilizzabili in modo flessibile su tutte le griglie con nervatura della lamiera trapezoidale e disponibili in due diverse altezze.

Con il profilo corto C24 si otterrà una soluzione economica, non soltanto a livello di costi, ma anche di risparmio di

materiali. In alternativa, si può scegliere di utilizzare il profilo corto C47, ottenendo una perfetta ventilazione posteriore del modulo, in virtù del maggiore spazio disponibile tra il pannello e la copertura del tetto.

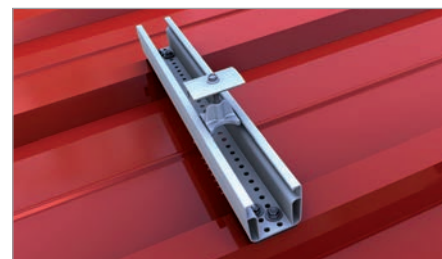
Per soddisfare l'esigenza di ripartire uniformemente il carico sulla lamiera trapezoidale e, al tempo stesso, posare i cavi in modo ordinato, raccomandiamo la nostra soluzione con i binari a C. Questi vengono montati su strisce di tenuta in EPDM precedentemente incollate su diverse greche. Che si tratti di un binario a C 38 ottimizzato a livello di materiali o del binario a C 47, entrambi i profili sono disponibili nella lunghezza di 2,10 m.



Varianti di profili corti 385 mm



Griglia forata profilo corto installazione in verticale



Morsetto centrale nel profilo corto C47

Sistema di fissaggio



Morsetto centrale o morsetto terminale



Cod. Art. 03-000302



Cod. Art. 03-000299



Cod. Art. 03-000301



Cod. Art. 03-000298

Modulo verticale

Protezione antisdrucchiolo



Cod. Art. 03-000007



Cod. Art. 03-000007

Binario



Cod. Art. 03-001081



Cod. Art. 03-000873

Fissaggio sul tetto



Cod. Art. 03-000880 Cod. Art. 03-000893



Cod. Art. 03-000880 Cod. Art. 03-000893



Visita il Canale YouTube di novotegra.
Troverai utili video per il montaggio.

BayWa r.e. Solar Energy Systems GmbH | Eisenbahnstraße 150 | D-72072 Tubinga (Germania)
Telefono +49 7071 98987-0, Fax +49 7071 98987-10, solarenergysystems@baywa-re.com
www.baywa-re.com, solar-distribution.baywa-re.de, novotegra.baywa-re.com

BayWa r.e. Solar Systems srl | Anello Nord, 25 | 39031 Brunico (BZ)
Telefono: +39 0474 375 050, Fax: +39 0474 375 051
info.solarsystems@baywa-re.it, solar-distribution.baywa-re.it