



▶ **LINEA VITA**  
**UNI EN 795**  
*Classe C*

**MANUALE TECNICO**

- Schede tecniche
- Condizioni di impiego
- Certificazioni

## PREMESSA

La norma **UNI EN 795** suddivide i dispositivi di ancoraggio in diverse classi, pertanto la scelta della tipologia idonea alla messa in sicurezza della nostra copertura dovrà tener conto di:

- 1) tipologia della copertura
- 2) tipologia della struttura
- 3) quali e quanti tipi di intervento si prevedono vengano effettuati su tale copertura
- 4) impatto ambientale e architettonico
- 5) esigenze date dall'impermeabilizzazione da adottare
- 6) esigenze economiche
- 7) praticità di utilizzo tenendo conto della sicurezza del sistema

I dispositivi di ancoraggio da adottare possono essere del tipo:

**EN 795 classe A1:** comprende ancoraggi strutturali progettati per essere fissati a superfici verticali, orizzontali ed inclinate.

**EN 795 classe A2:** comprende ancoraggi strutturali progettati per il fissaggio a tetti inclinati.

**EN 795 classe C:** comprende dispositivi di ancoraggio che utilizzano linee di ancoraggio flessibili orizzontali. Per definizione di tale norma per linee orizzontali si intende una linea che devia dall'orizzonte per non più di 15°.

## IMPORTANTE

I prodotti FT sono in continua evoluzione, il centro ricerca e sviluppo interno è costantemente impegnato a rispondere alle diverse esigenze creando sempre nuove risposte. Per questo motivo i prodotti di seguito riportati possono subire delle modifiche volte a migliorarne le possibilità di utilizzo e di impiego. Vi preghiamo di consultare il nostro ufficio tecnico o il rivenditore di zona per avere eventuali aggiornamenti sui prodotti di vostro interesse.

## INDICAZIONI GENERALI

Il manuale della “Linea Vita” è stato realizzato in riferimento ai requisiti di legge, con lo scopo di fornire all’utente una conoscenza appropriata dei dispositivi anticaduta e le informazioni necessarie per:

- progettazione
- installazione

**Per una corretta installazione e manutenzione del prodotto si rimanda allo specifico manuale che viene consegnato insieme al prodotto acquistato.**

La “Linea vita” deve essere utilizzata da tutti i lavoratori che svolgono opere di manutenzione ordinaria e straordinaria sulla copertura o sugli impianti esistenti.

### IMPORTANTE

Il manuale è parte integrante del prodotto, quindi deve essere conservato integro per tutta la durata dell’attrezzatura. Deve essere custodito da persona responsabile in luogo idoneo, affinché sia sempre disponibile per la consultazione.

In caso di cessioni ad altri, il manuale dovrà essere consegnato al nuovo proprietario, il quale rimane investito di tutta la sua parte di responsabilità, indispensabile per il rispetto dell’obiettivo “sicurezza” secondo le direttive CEE e di tutta la legislazione vigente.

## RESPONSABILITA' E GARANZIA

Le istruzioni riportate in questo manuale non sostituiscono, ma integrano gli obblighi per il rispetto della legislazione vigente, sulle norme di sicurezza e antinfortunistica.

Con riferimento, a quanto riportato in questo libretto di istruzione, il costruttore **declina** ogni responsabilità in caso di:

1. Uso contrario alle leggi nazionali sulla sicurezza e sull'antinfortunistica.
2. Errata predisposizione del posto nel quale l'attrezzatura dovrà essere applicata.
3. Mancanza o errata osservanza delle istruzioni fornite dal manuale.
4. Modifiche all'attrezzatura non autorizzate.
5. Uso da parte di personale non addestrato e non idoneo.
6. Usi diversi da quelli previsti dal costruttore.
7. Cattiva manutenzione e/o usi di parti di ricambio non originali.
8. Manomissione dell'attrezzatura.
9. Attrezzatura danneggiata durante la movimentazione e l'utilizzo.
10. Nel caso di utilizzo di nostri prodotti con articoli analoghi, **verificare attentamente** che i requisiti di quest'ultimi corrispondano alle normative vigenti e che siano compatibili con le caratteristiche della produzione FT.
11. Al ricevimento dell'attrezzatura, il destinatario deve controllare l'integrità e completezza della fornitura. Eventuali anomalie difetti o danni vanno immediatamente segnalati al costruttore tramite comunicazione scritta e controfirmata dal vettore.

**N.B.** Qualsiasi inosservanza di queste regole fa decadere automaticamente ogni forma di garanzia.

### **IMPORTANTE:**

I componenti di seguito riportati sono coperti da polizza assicurativa ALLIANZ-RAS n. 40.286.620/4

## MOVIMENTAZIONE E DEPOSITO

### INDICAZIONI GENERALI

Tutto il personale preposto alla movimentazione dell'attrezzatura deve essere competente e addestrato al lavoro da eseguire, in rispetto alle norme antinfortunistiche vigenti in materia.

IN PARTICOLARE SI RACCOMANDA DI:

- Utilizzare sempre le protezioni individuali idonee (guanti, scarpe antinfortunistiche, ecc ...).
- Non indossare indumenti troppo ampi e svolazzanti, compreso anelli, orologi, ecc ...).
- Controllo generale del luogo di lavoro (es. pavimento non scivoloso, assenza di linee elettriche pericolose, ecc ...).

## MOVIMENTAZIONE

- Il prodotto di norma viene spedito in confezioni multiple, protetto su pallets.
- La movimentazione deve essere effettuata con attrezzi idonei e integri in grado di sollevare e spostare, tenendo conto delle dimensioni, peso, baricentro, sporgenze e parti delicate.

**IMPORTANTE:** attenzione ai carichi sollevati.

**N.B.** Smaltire i residui dell'imballo secondo le leggi vigenti; separare ogni elemento di scarto secondo le indicazioni per la raccolta differenziata.

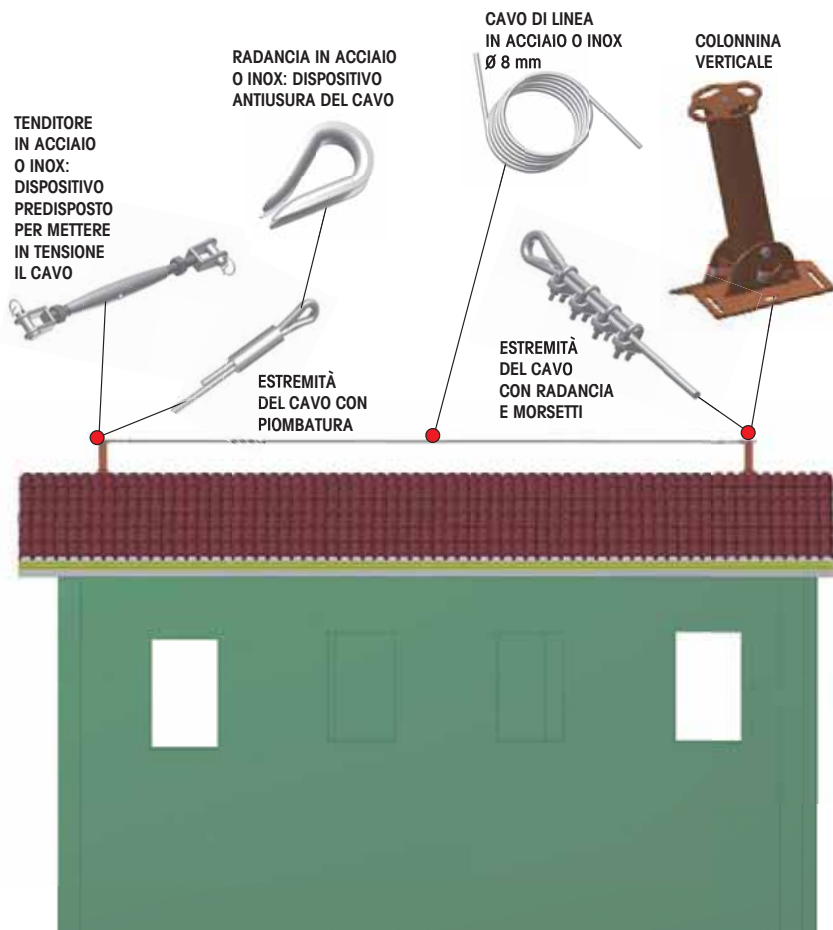
## DEPOSITO

- Il prodotto deve essere depositato in posizione tale da non essere danneggiato.
- Deve essere conservato in ambiente coperto e asciutto e comunque in assenza di elementi dannosi o corrosivi.

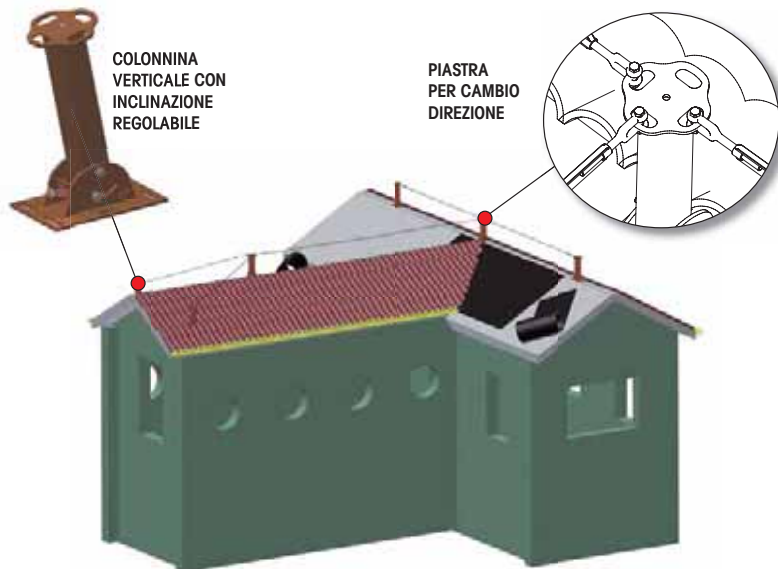
## LA LINEA VITA

La “Linea Vita” è normalmente costituita da un insieme di ancoraggi e funi posizionate in orizzontale e verticale, in modo tale da consentire all’operatore di agganciarsi con mezzi di protezione individuale e di lavorare su coperture con ampia libertà di movimenti in completa sicurezza.

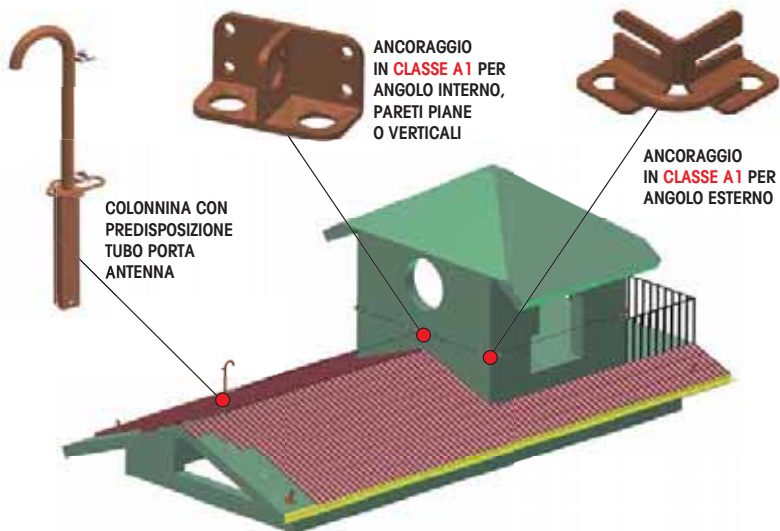
### LINEA VITA SEMPLICE - Classe C



## LA LINEA VITA MULTIDIREZIONALE - Classe C



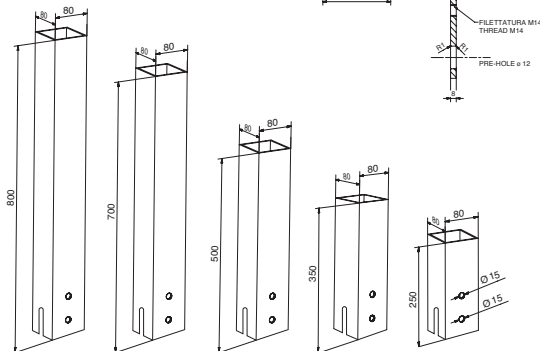
## LA LINEA VITA CON PUNTI DI ANCORAGGIO A1-A2



## CARATTERISTICHE TECNICHE DEI COMPONENTI

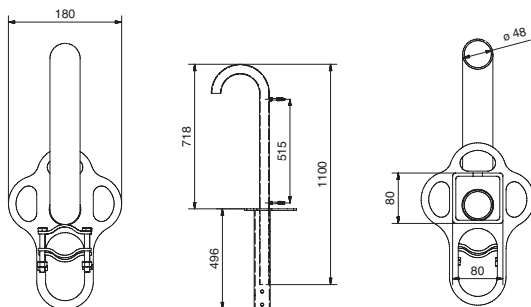
### COLONNINA VERTICALE - Classe C

- Disponibile in acciaio Fe con trattamento anticorrosione più verniciatura a polvere (o in acciaio inox su richiesta).
- Altezze: 250 mm (art. 51000); 350 mm (art. 51001); 500 mm (art. 51002); 700 mm (art. 51003); 800 mm (art. 51004).
- Predisposta per il fissaggio della fune o tenditore in 4 direzioni.
- **Certificato in classe C per tratte con interasse massimo di 25 m.**



### Art. 51010 - COLONNINA COMPLETA DI TUBO PORTANTENNA

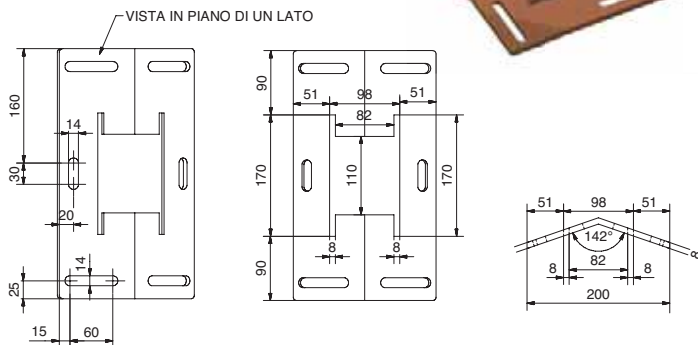
- Disponibile in acciaio Fe con trattamento anticorrosione più verniciatura a polvere (o in acciaio inox su richiesta).
- Applicabile al supporto colonnina per piano orizzontale, per trave di colmo o direttamente annegata nel calcestruzzo tramite apposita piastra.
- Predisposta per il fissaggio della fune o del tenditore in 4 direzioni.





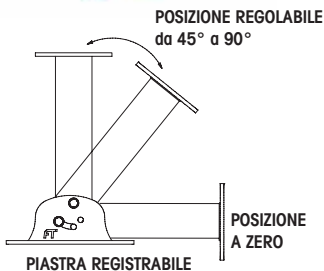
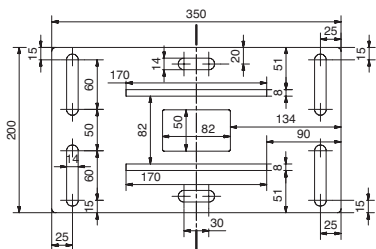
## Art. 51006 - SUPPORTO COLONNINA PER TRAVE DI COLMO

- Disponibile in acciaio Fe con trattamento anticorrosione più verniciatura a polvere **(o in acciaio inox su richiesta)**.
- Completa di 2 bulloni con dado per fissaggio colonnina.
- Predisposta per il fissaggio delle colonnine verticali .
- **Meccanismo brevettato per la regolazione ed inclinazione della colonnina da 45° a 90°.**



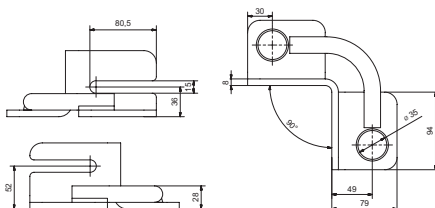
## Art. 51005 - SUPPORTO COLONNINA PER PIANO ORIZZONTALE

- Disponibile in acciaio Fe con trattamento anticorrosione più verniciatura a polvere **(o in acciaio inox su richiesta)**.
- Completa di 2 bulloni con dado per fissaggio colonnina
- **Meccanismo brevettato per la regolazione ed inclinazione della colonnina da 45° a 90°.**
- Applicabile su tetti piani, inclinati o a parete.



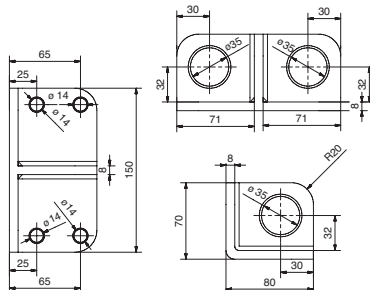
### Art. 51011 - PIASTRA PER ANGOLO ESTERNO Classe A1- A2 - C

- Disponibile in acciaio Fe con trattamento anticorrosione più verniciatura a polvere **(o in acciaio inox su richiesta)**.
- Permette di completare i tratti di linea vita anche su strutture non lineari (es. torrette, campanili)
- Fissaggio consigliato con tasselli con vite filettata M12.
- **Certificato in classe C per tratte di 35 m con punti intermedi di 5 m.**



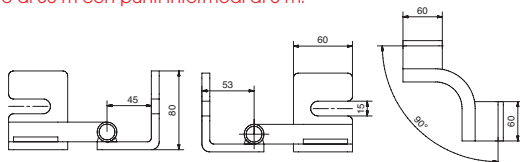
### Art. 51012 - PIASTRA UNIVERSALE Classe A1 - C

- Disponibile in acciaio Fe con trattamento anticorrosione più verniciatura a polvere **(o in acciaio inox su richiesta)**.
- Permette di completare i tratti di linea vita su strutture lineari o angoli chiusi o verticali
- Fissaggio consigliato con tasselli con vite filettata M12.
- **Certificato in classe C per tratte di 35 m con punti intermedi di 5 m.**



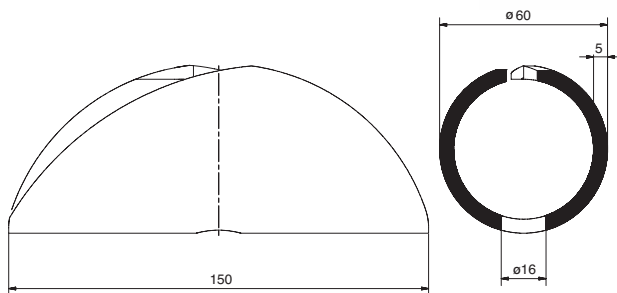
### Art. 51027 - PIASTRA PER ANGOLO INTERNO CON PASSACAVO Classe A1 - A2 - C

- Disponibile in acciaio Fe con trattamento anticorrosione più verniciatura a polvere **(o in acciaio inox su richiesta)**.
- Permette di completare i tratti di linea vita anche su strutture non lineari
- Fissaggio consigliato con tasselli con vite filettata M12.
- **Certificato in classe C per tratte di 35 m con punti intermedi di 5 m.**

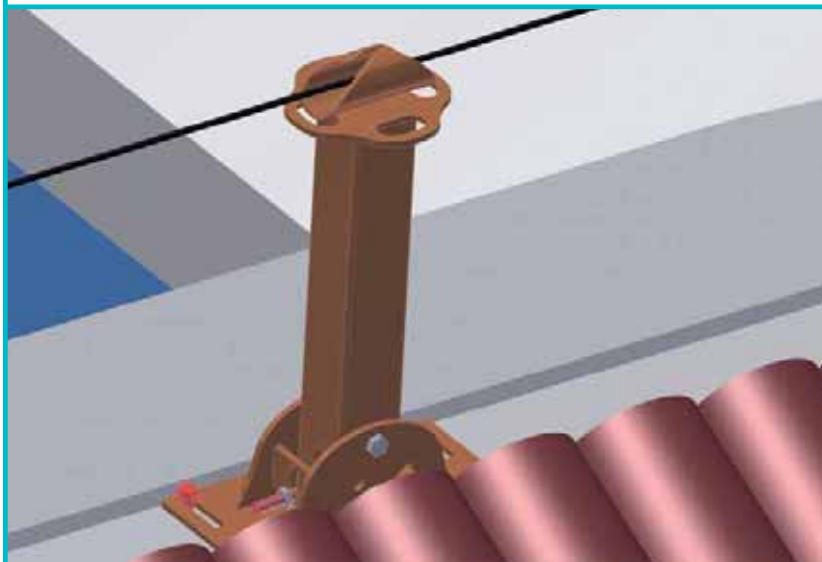


### Art. 51013 - PASSANTE FUNE PER COLONNINA INTERMEDIA

- Disponibile in acciaio Fe con trattamento anticorrosione più verniciatura a polvere (o in acciaio inox su richiesta).
- Applicato alle colonnine intermedie permette il libero scorrimento della fune e degli operatori su linee superiori ai 25 m di lunghezza.

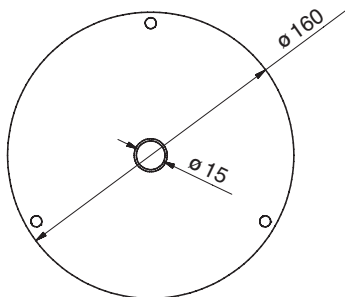


### ESEMPIO DI APPLICAZIONE

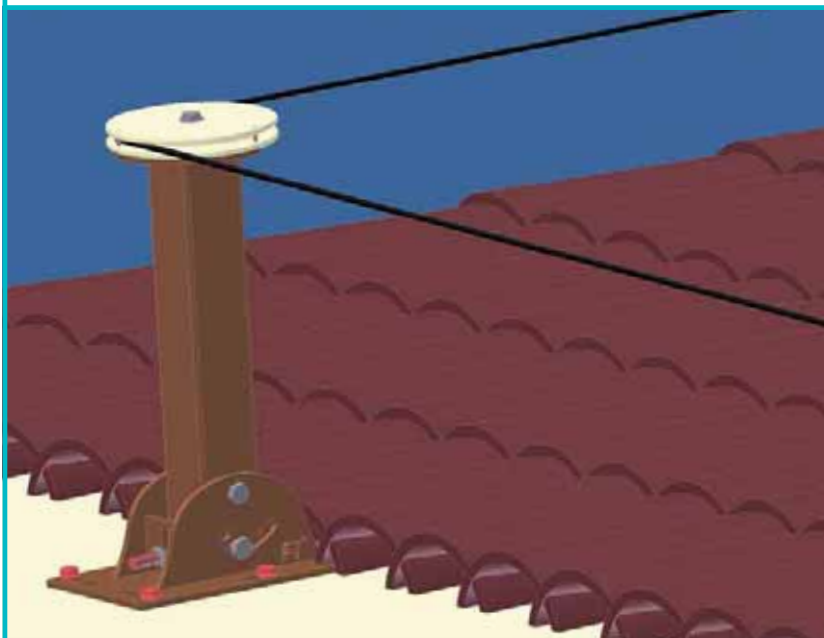


### Art. 51014 - DEVIATORE PER FUNE

- Realizzato in polizene anti UV.
- Applicabile alle colonnine linea vita.
- Permette di deviare il corso della linea vita da 30° a 180° senza interrompere il cavo d'acciaio.

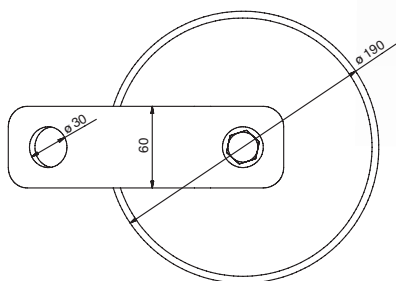


### ESEMPIO DI APPLICAZIONE

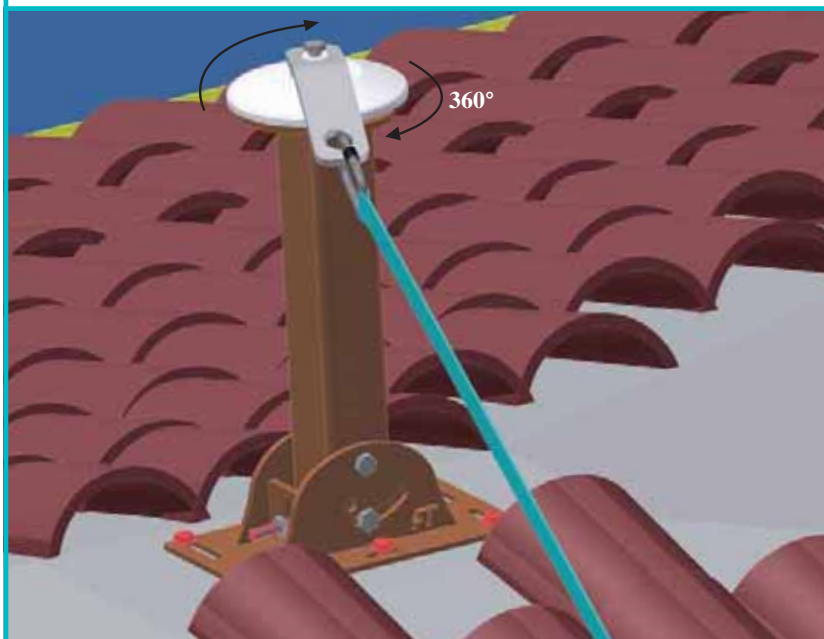


### Art. 51015 - GOLFARE ORIENTABILE A 360° - Classe A2

- Realizzato in acciaio inox e polizene anti UV.
- Applicabile alle colonnine linea vita.
- Permette di creare un punto d'ancoraggio sulla colonnina orientabile a 360°.

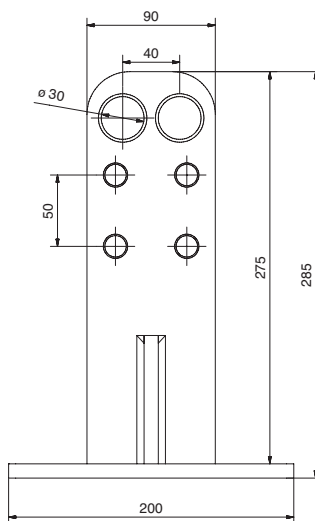
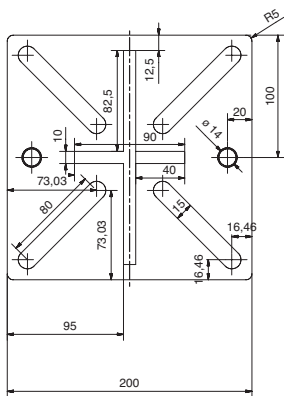


### ESEMPIO DI APPLICAZIONE



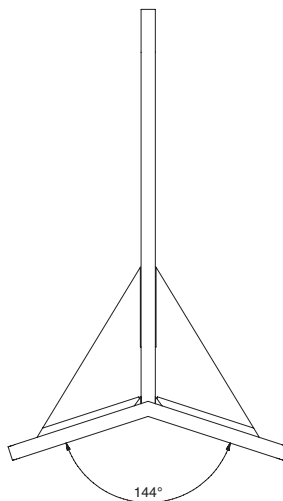
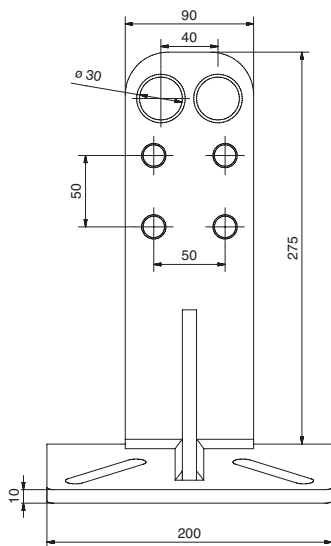
## Art. 51016 - PUNTO D'ANCORAGGIO VERTICALE Classe A2 e Classe C

- Disponibile in acciaio Fe con trattamento anticorrosione più verniciatura a polvere **(o in acciaio inox su richiesta)**.
- **Certificato in classe C per tratte non superiori a 13 m.**
- Utilizzabile per allungare la linea vita esclusivamente per tratti in sequenza
- Permette di collegare una tratta secondaria alla linea vita principale.
- Ideale per creare un punto d'ancoraggio in corrispondenza di una apertura sul tetto (es. Abbaini, lucernari, ecc).
- Fissaggio consigliato con num. 4 tasselli con vite filettata M12 su calcestruzzo o con viti autofilettanti M8 su travi in legno.



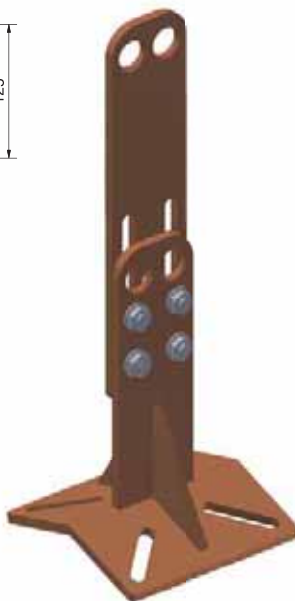
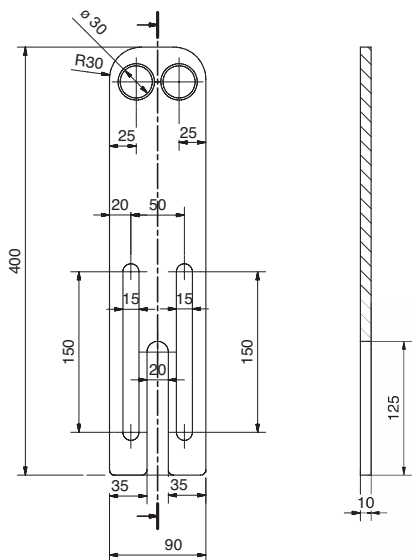
## Art. 51019 - PUNTO D'ANCORAGGIO VERTICALE PER TRAVE DI COLMO Classe A2 e Classe C

- Disponibile in acciaio Fe con trattamento anticorrosione più verniciatura a polvere (o in acciaio inox su richiesta).
- **Certificato in classe C per tratte non superiori a 13 m.**
- Utilizzabile per allungare la linea vita esclusivamente per tratti in sequenza
- Permette di collegare una tratta secondaria alla linea vita principale.
- Fissaggio consigliato con num. 4 tasselli con vite filettata M12 su calcestruzzo o con viti autofilettanti M8 su travi in legno.



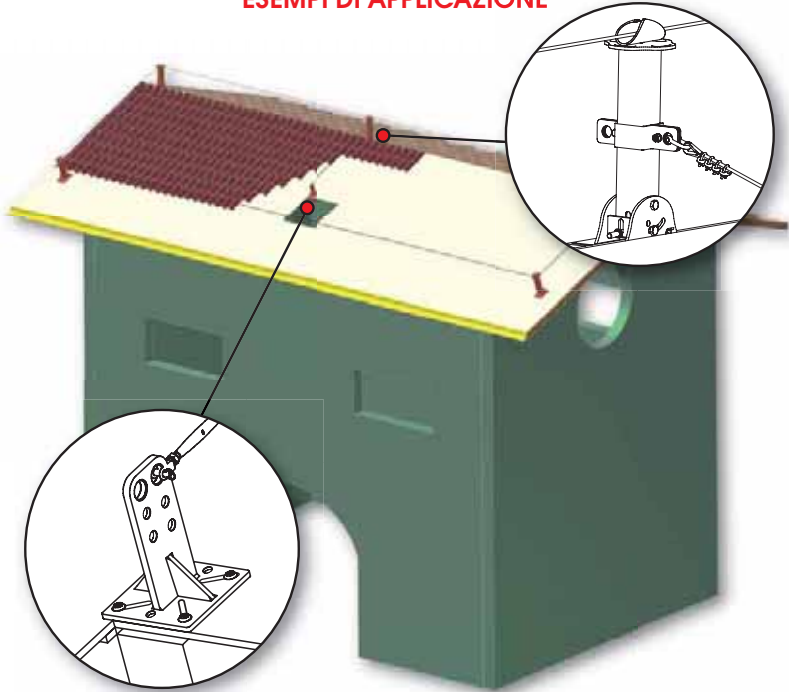
## Art. 51025 - PROLUNGA PER PUNTO D'ANCORAGGIO VERTICALE

- Disponibile in acciaio Fe con trattamento anticorrosione più verniciatura a polvere.
- Applicato come prolunga ai punti di ancoraggio art. 51016 e 51019 permette di raggiungere l'altezza desiderata a seconda del tipo di copertura e dell'altezza del materiale isolante
- Completo di 4 bulloni M14x40 per il registro posizione sui punti di ancoraggio.



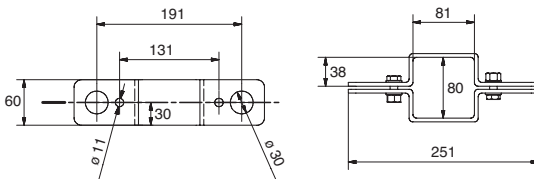
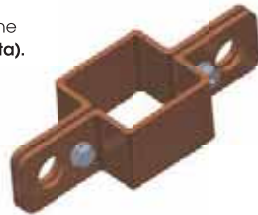


## ESEMPI DI APPLICAZIONE



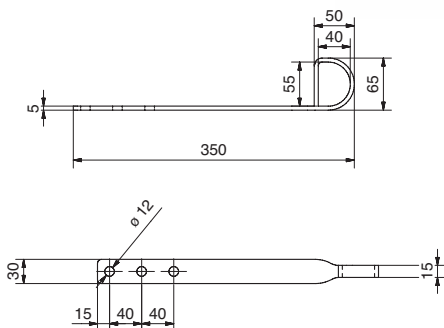
### Art. 51017 - COLLARINO D'ANCORAGGIO PER COLONNINA

- Disponibile in acciaio Fe con trattamento anticorrosione più verniciatura a polvere (**o in acciaio inox su richiesta**).
- Applicabile alle colonnine linea vita.
- Permette di creare un punto d'ancoraggio ad altezza intermedia rispetto alla sommità della colonnina.
- Collegato ai punti d'ancoraggio art. 51016 o 51019 permette di creare tratte secondarie perfettamente parallele al piano di calpestio.



## Art. 51020 - GANCIO SOTTOTEGOLA Classe A2

- Disponibile in acciaio zincato  
**(o in acciaio inox su richiesta).**
- Permette di creare un punto d'ancoraggio cui collegarsi per opere di manutenzione.
- Discreto e dal minimo ingombro.
- Si integra perfettamente all'estetica di ogni edificio.
- Fissaggio consigliato con num. 2 tasselli con vite filettate M10 su calcestruzzo oppure con viti autofilettanti M8 su travi in legno.

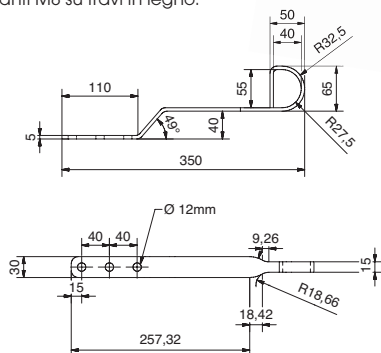


### ESEMPIO DI APPLICAZIONE

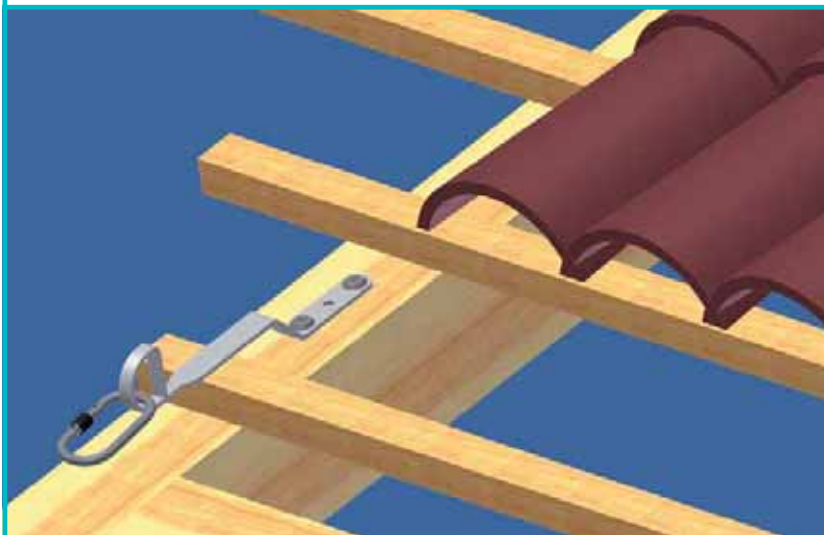


## Art. 51022 - GANCIO SOTTOTEGOLA SAGOMATO - Classe A2

- Disponibile in acciaio Fe zincato  
**(o in acciaio inox su richiesta).**
- Permette di creare un punto d'ancoraggio cui collegarsi per opere di manutenzione.
- La particolare conformazione permette l'ancoraggio sui listelli in legno
- Discreto e dal minimo ingombro.
- Si integra perfettamente all'estetica di ogni edificio.
- Fissaggio consigliato con num. 2 tasselli con vite filettata M10 su calcestruzzo oppure con viti autofilettanti M8 su travi in legno.

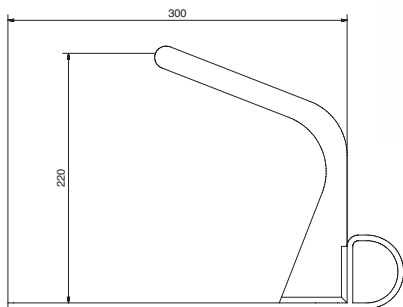


### ESEMPIO DI APPLICAZIONE

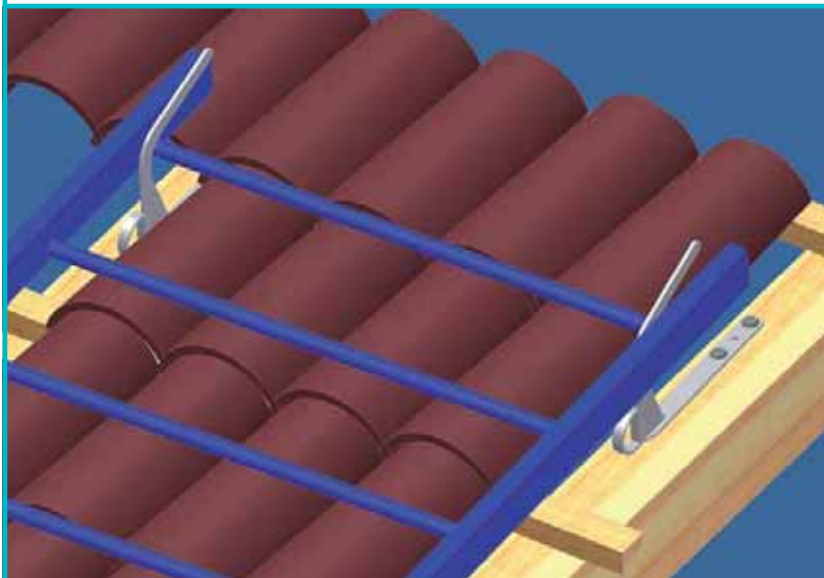


## Art. 51021 - GANCIO SOTTOTEGOLA Classe A2 (con predisposizione per aggancio scala)

- Disponibile in acciaio zincato  
**(o in acciaio inox su richiesta).**
- Permette di creare un punto d'ancoraggio cui collegarsi per opere di manutenzione.
- Discreto e dal minimo ingombro.
- Si integra perfettamente all'estetica di ogni edificio.
- Fissaggio consigliato con num. 2 tasselli con vite filettata M10 su calcestruzzo oppure con viti autofilettanti M8 su travi in legno.

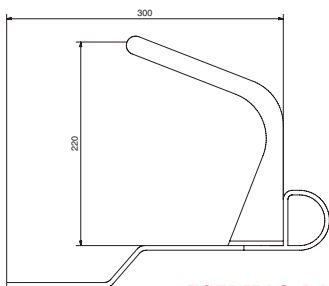


### ESEMPIO DI APPLICAZIONE

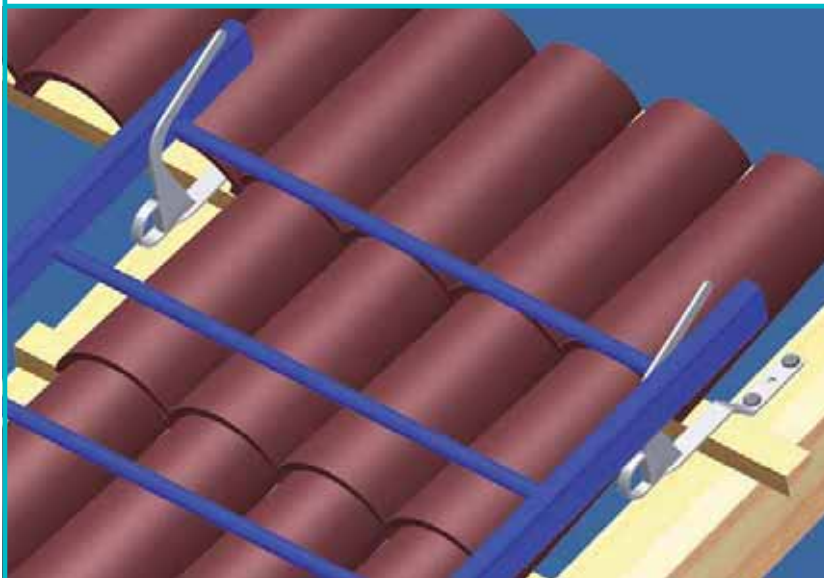


**Art. 51023 - GANCIO SOTTOTEGOLA SAGOMATO - Classe A2**  
**(con predisposizione per aggancio scala)**

- Disponibile in acciaio zincato  
**(o in acciaio inox su richiesta).**
- Permette di creare un punto d'ancoraggio  
cui collegarsi per opere di manutenzione.
- La particolare conformazione permette l'ancoraggio  
sui listelli in legno
- Discreto e dal minimo ingombro.
- Si integra perfettamente all'estetica di ogni edificio.
- Fissaggio consigliato con num. 2 tasselli con vite  
filettata M10 su calcestruzzo oppure con viti  
autofilettanti M8 su travi in legno.

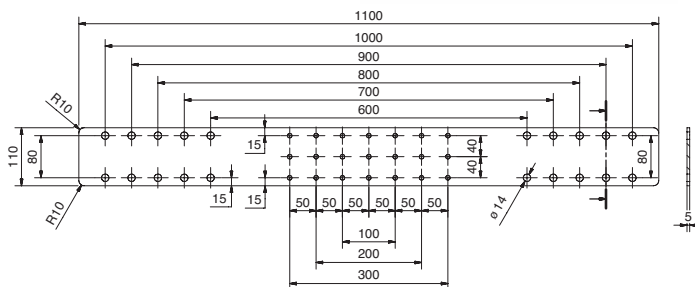


**ESEMPIO DI APPLICAZIONE**

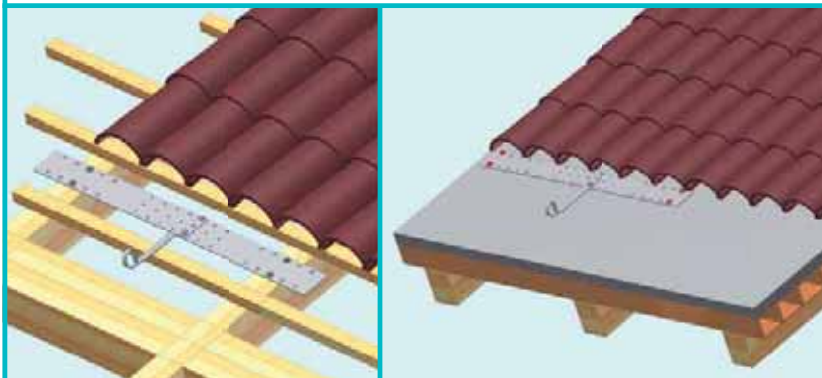


## Art. 51026 - PIASTRA DI REGISTRO PER GANCIO SOTTOTEGOLA

- Disponibile in acciaio zincato
- Applicata su travetti in legno o coperture in materiale non uniforme (es. tavelloni, pignatte) permette di creare la predisposizione per il successivo fissaggio di uno o più ganci sottotegola nella posizione desiderata.
- Fissaggio consigliato con num. 4 barre filetate e ancorante chimico oppure con num. 4 viti autofilettanti M8 su travetti in legno.
- Comprensiva di n. 2 bulloni M10 per il fissaggio del gancio sottotegola.

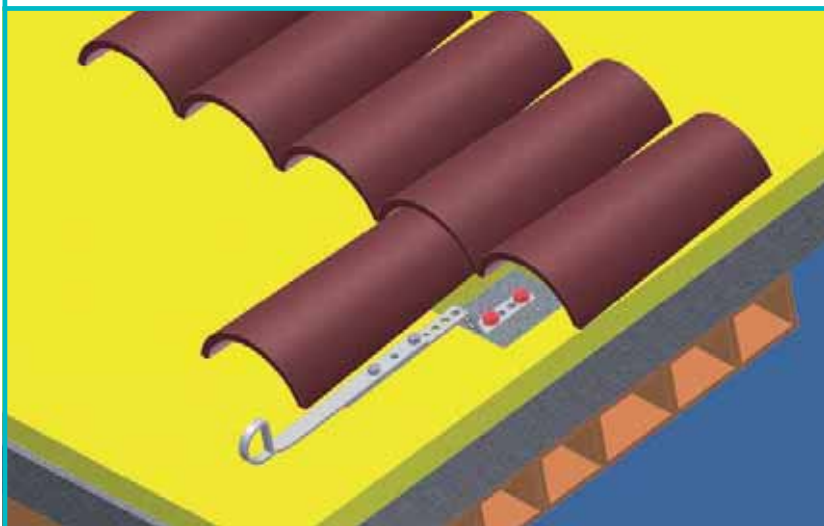
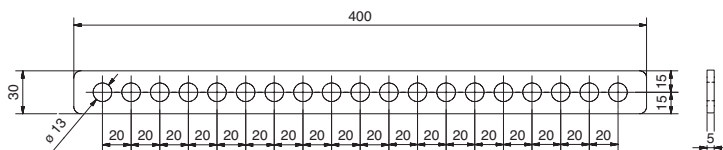


## ESEMPI DI APPLICAZIONE



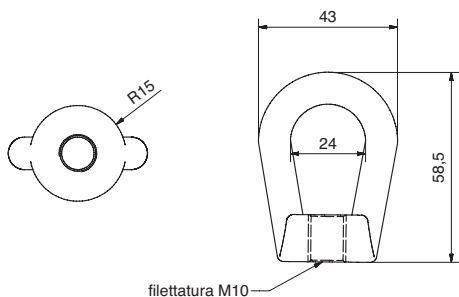
### Art. 51028 - STAFFA DI REGISTRO PER GANCIO SOTTOTEGOLA

- Disponibile in acciaio zincato
- Permette, opportunamente sagomato, di distanziare il gancio sottotegola dalla superficie di appoggio sulla copertura in funzione dello spessore del materiale isolante
- Completo di 2 dadi e bulloni per il fissaggio al gancio sottotegola

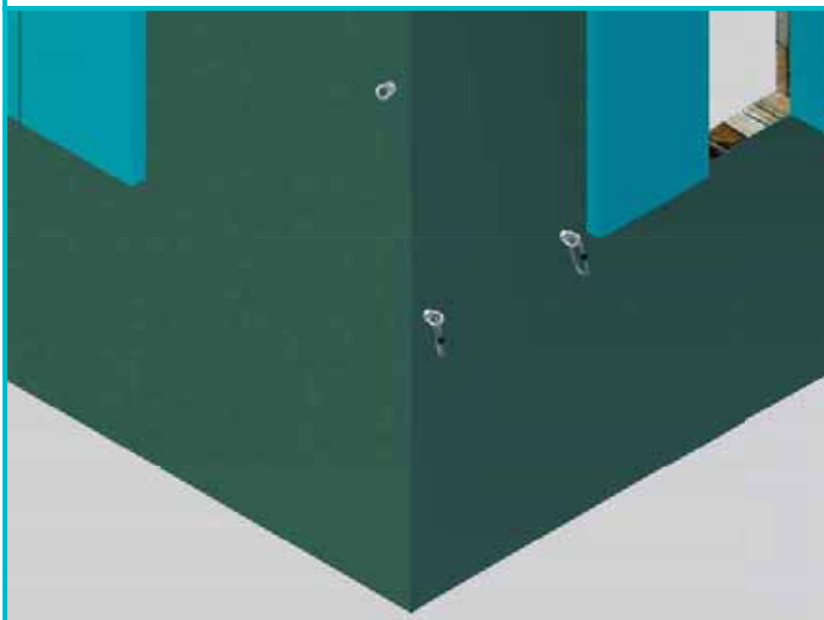


## Art. 51018 - GOLFARE CON TASSELLO Classe A1

- Tassello con vite filettata M10,  $\varnothing$  esterno 16 mm
- Fissato su superfici piane o inclinate permette di creare un punto di ancoraggio.



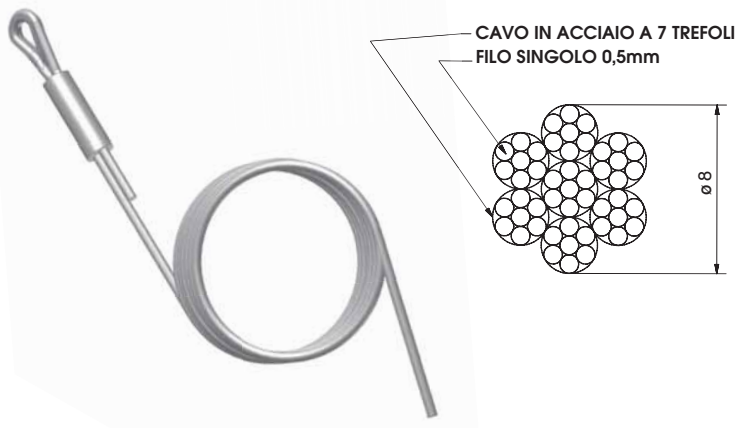
## ESEMPIO DI APPLICAZIONE





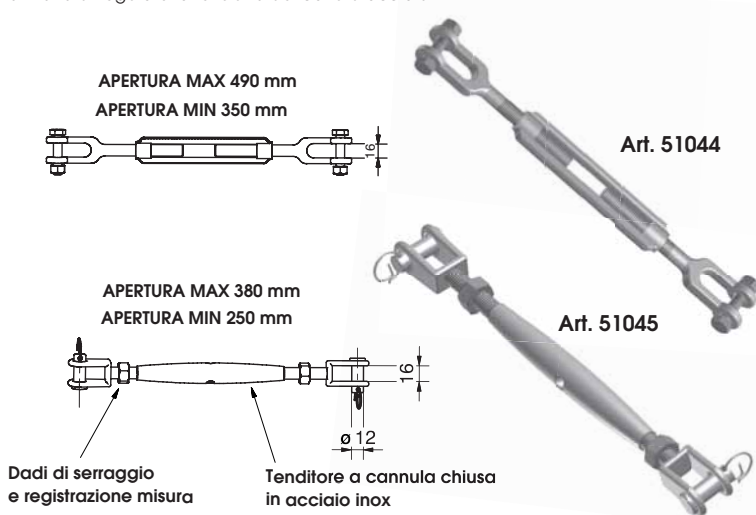
## FUNE IN ACCIAIO Ø 8 mm

- Disponibile in acciaio zincato (o in acciaio inox su richiesta).
- Lunghezze 7,5-15-30-50-100 m.
- Con anello finale e radancia serrati e pronti all'utilizzo.



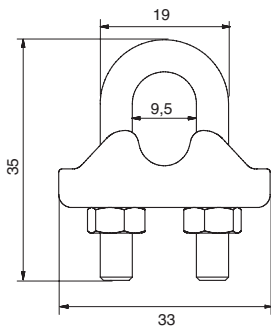
## TENDITORI

- Art. 51044 in acciaio zincato
  - Art. 51045 in acciaio inox (disponibile su richiesta)
- Permette di regolare la tensione del cavo d'acciaio.



## Art. 51040 MORSETTO BLOCCAFUNE

- Disponibile in acciaio zincato. **(Art. 51041 in acciaio inox su richiesta).**
- Consente di serrare la fune ad anello.
- Utilizzare n. 4 morsetti per chiudere ogni anello di fune.



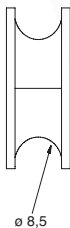
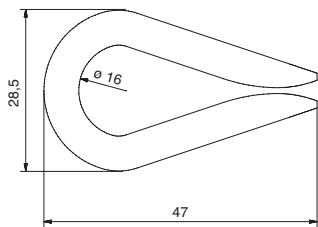
### ESEMPIO DI APPLICAZIONE



**N.B. I morsetti vanno serrati tutti nella stessa direzione.**

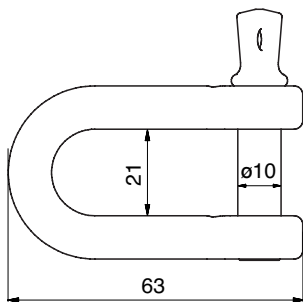
## Art. 51042 - RADANCIA

- Disponibile in acciaio zincato **(Art. 51043 in acciaio inox su richiesta).**
- Permette di ottenere anelli precisi nelle parti terminali della fune d'acciaio.
- Previene l'usura e l'abrasione della fune nei punti d'ancoraggio.



### Art. 51046 - GRILLO

- Disponibile in acciaio zincato (**Art. 51047 in acciaio inox su richiesta**).
- Applicato a un punto di ancoraggio permette di variare la direzione di fissaggio della fune.

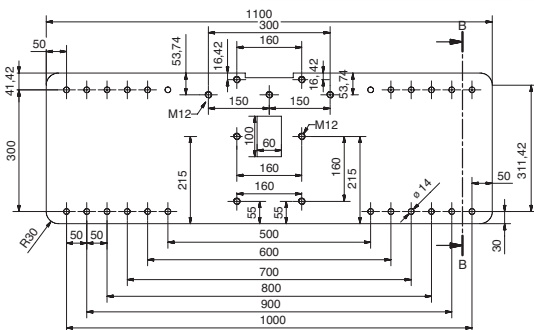
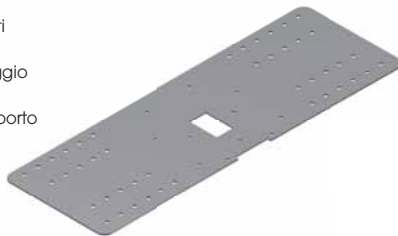


### ESEMPIO DI APPLICAZIONE



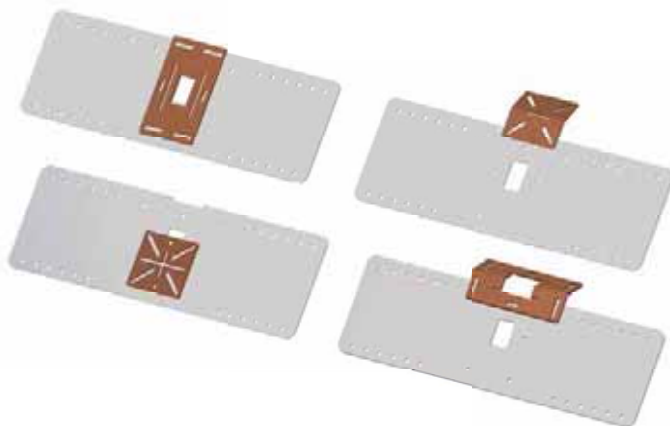
## Art. 51050 - PIASTRA PIANA LARGA

- Disponibile in acciaio zincato
- Completa di 6 viti per il fissaggio dei supporti colonnina.
- Aumenta la superficie utile e permette il fissaggio su più travi per avere una maggiore tenuta.
- Utilizzata doppia consente il fissaggio del supporto colonnina per trave di colmo.



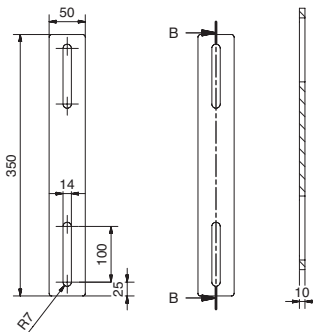
### ALCUNI ESEMPI DI FISSAGGIO DEI SUPPORTI COLONNINE

(vedi pag.37)



### Art. 51055 - PIASTRA A MORSETTO

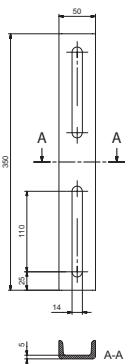
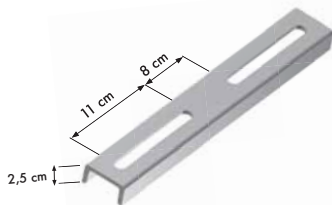
- Disponibile in acciaio zincato
- Permette un completo serraggio del supporto colonnina alla trave con l'ausilio di barre filettate M12 tagliate a misura.



(es. applicazione vedi pag. 35)

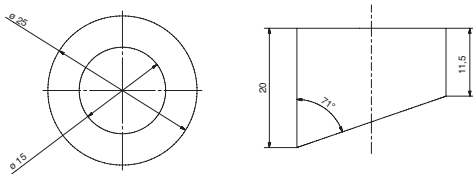
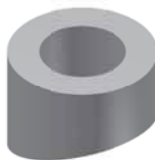
### Art. 51057 - CONTROPIASTRA A "C"

- Disponibile in acciaio zincato.
- Con l'ausilio di barre filettate a misura M12 permette un completo serraggio del supporto colonnina alla trave



### Art. 51056 - BOCCOLA DI COMPENSAZIONE

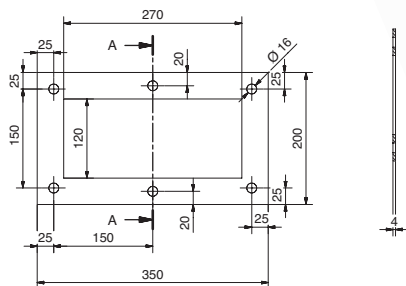
- Disponibile in acciaio zincato.
- Devono essere utilizzate nel serraggio della piastra a morsetto con il supporto colonnina per trave di colmo in modo da mantenere sempre in tiro verticale le barre filettate.



(es. applicazione vedi pag. 35)

### Art. 51051 - DIMA PER SUPPORTO COLONNINA

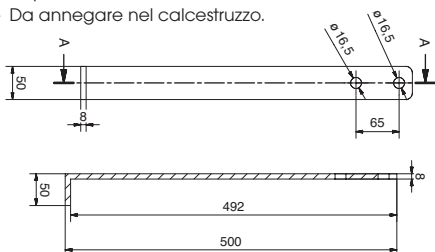
- Disponibile in acciaio zincato
- Consente di posizionare nel getto di calcestruzzo le opportune barre filettate M12 per creare un solido punto di ancoraggio dei supporti colonnina



(es. applicazione vedi pag. 32)

### Art. 51052 - PIASTRE PER FISSAGGIO VERTICALE DELLA COLONNINA

- Disponibile in acciaio zincato.
- Da annegare nel calcestruzzo.



(es. applicazione vedi pag. 33)



### Art. 51053 - BULLONE + DADO M14

- Da utilizzare per il fissaggio delle colonnine ai supporti art. 51005-51006 o alla piastra art. 51052



### Art. 51064 - STOP LINE

- Fermo in acciaio inox per interruzione tratta
- Completo di num. 2 morsetti per il serraggio sulla fune
- Consente di limitare lo scorrimento sulla linea per evitare di avvicinarsi a zone limite



### Art. 51066 - MANICOTTO IN GUAINA TERMORETRAIBILE

- Termoretraibile sui morsetti di chiusura fune
- Impedisce la manomissione della linea



## ISTRUZIONI PER IL FISSAGGIO

La "Linea Vita" è predisposta per essere fissata su diversi tipi di materiali:

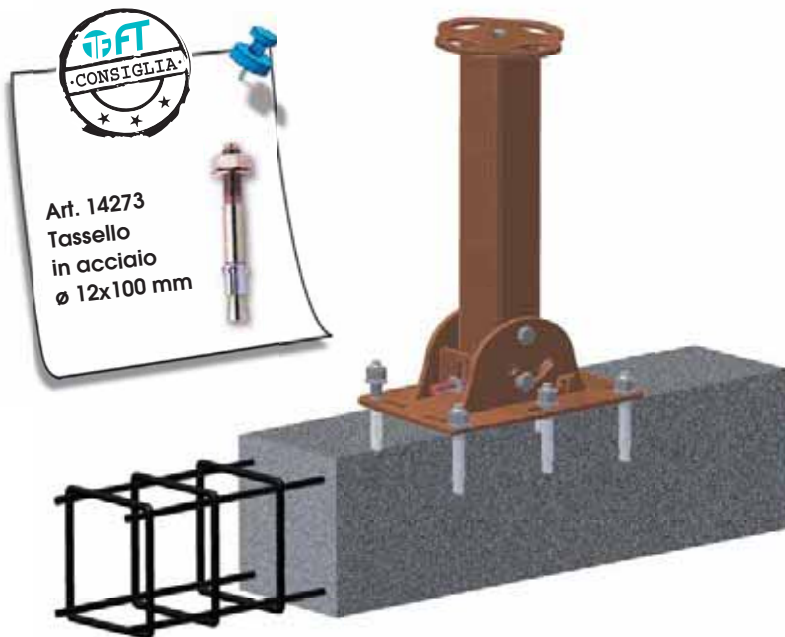
- calcestruzzo
- laterocemento
- legno
- travi in ferro

**FT Spa** ha predisposto diversi tipi di accessori in grado di risolvere ogni esigenza e permettere di montare la "Linea vita" su ogni superficie.

Prima di iniziare i lavori è necessario accertarsi che le superfici dove vengono applicati i componenti siano idonee a supportare gli sforzi a cui potrebbero essere sottoposte.

### FISSAGGIO DIRETTO SU CALCESTRUZZO

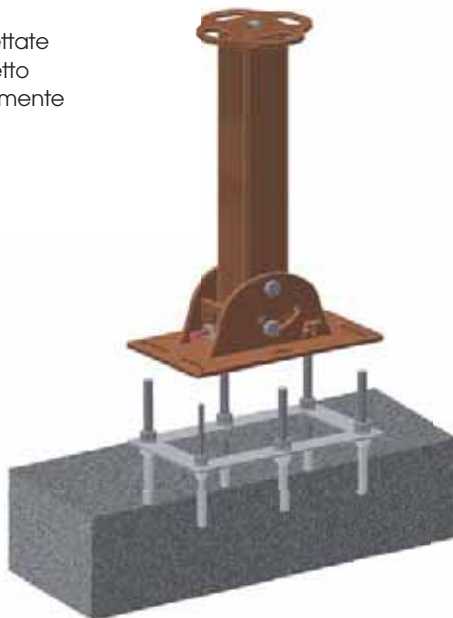
Utilizzare num. 6 tasselli  
con vite filettata M12.



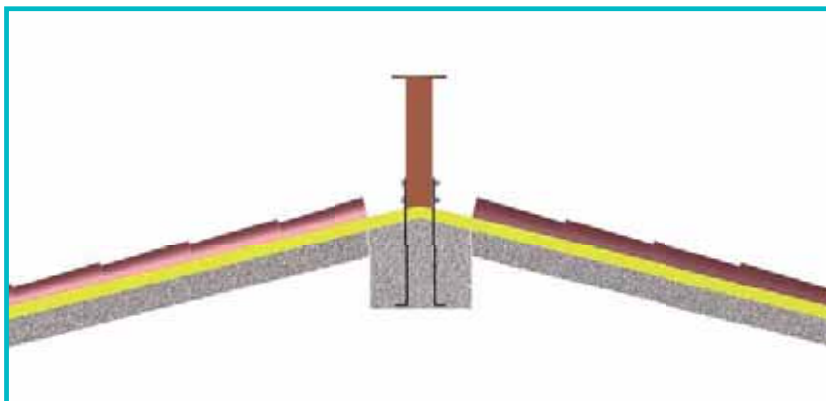


## PREDISPOSIZIONE PER FISSAGGIO SU CALCESTRUZZO

Utilizzare la dima art. 51051 per posizionare le barre filettate prima di immergerle nel getto di calcestruzzo. Successivamente smontare la dima e fissare il supporto colonnina.

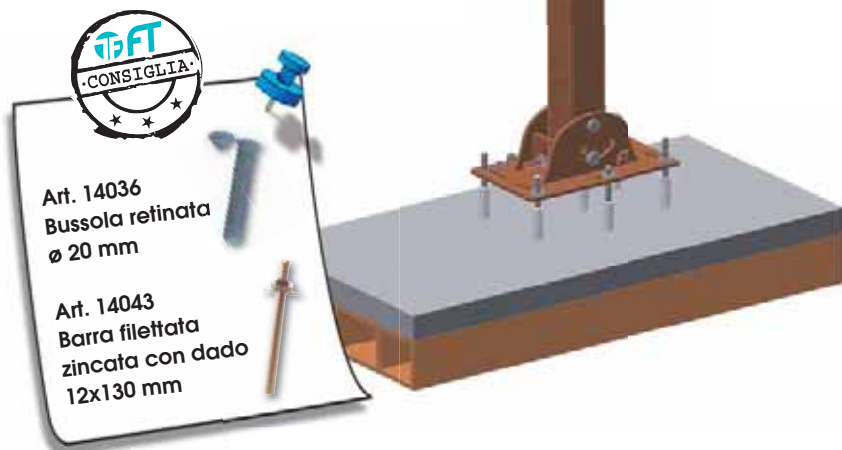


Predisporre i punti di fissaggio per la colonnina annegando preventivamente le piastre di fissaggio art. 51052.



## FISSAGGIO SU LATEROCEMENTO

Utilizzare num. 6 barre filetate o tasselli completi di bussola retinata in combinazione con fissaggio chimico.



## FISSAGGIO SU TRAVE IN FERRO

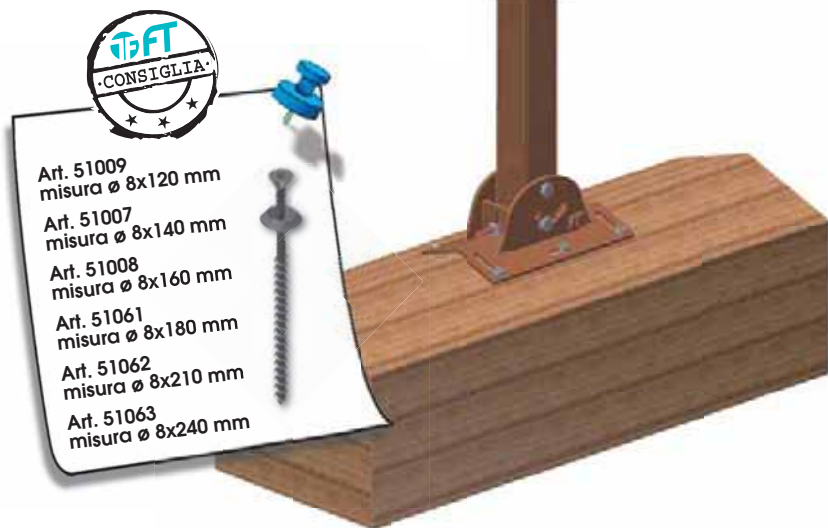
Predisporre con num. 6 fori ø 12 mm e filettare i fori. Fissare il supporto colonnina utilizzando num. 6 viti M12 a testa esagonale con rondella.

In alternativa è possibile il fissaggio a cravatta (vedi pag. 36).



## FISSAGGIO DIRETTO SU LEGNO LAMELLARE

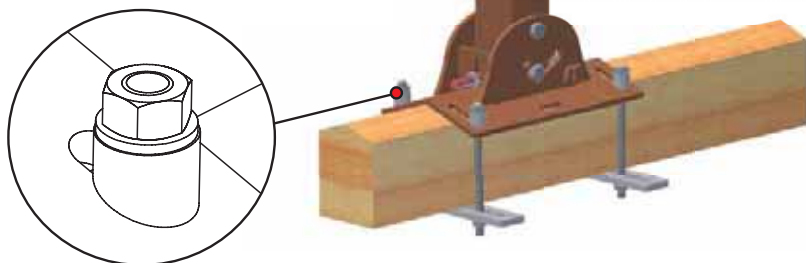
Utilizzare num. 6 viti autofilettanti M8 complete di rondella.



## SERRAGGIO A CRAVATTA SU TRAVE

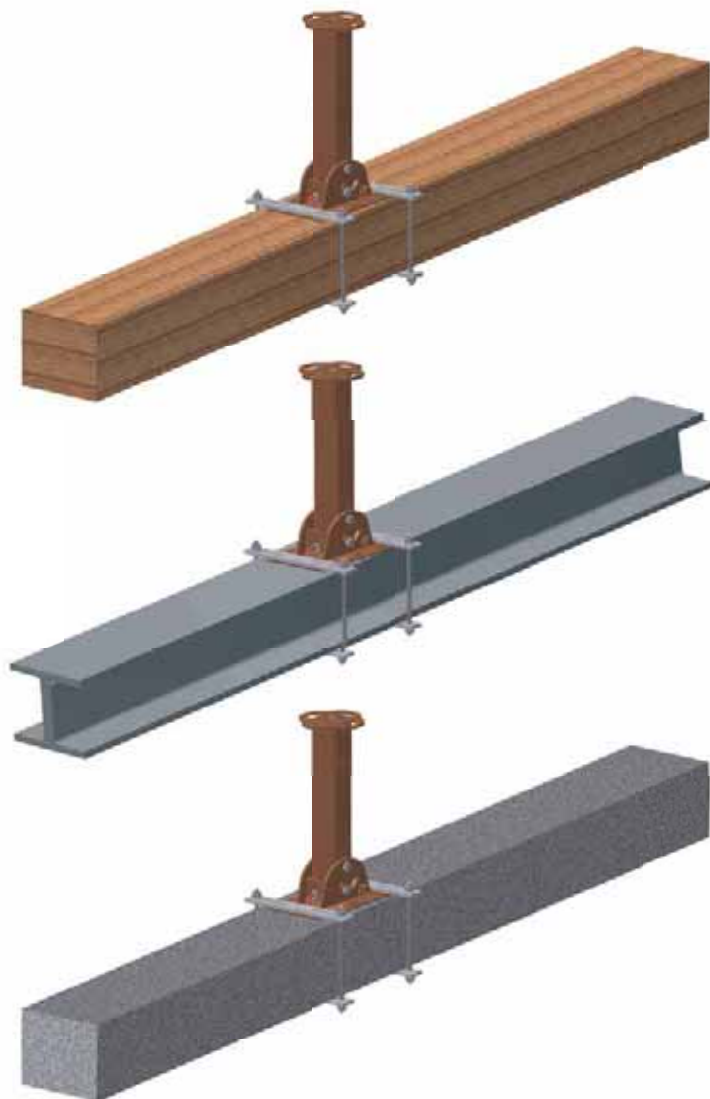
Utilizzare la piastra a morsetto art. 51055 più num. 4 barre filettate M12 tagliate a misura e serrate all'estremità con dado e rondella.

**N.B.** In questo caso è opportuno utilizzare la boccola di compensazione art. 51056.



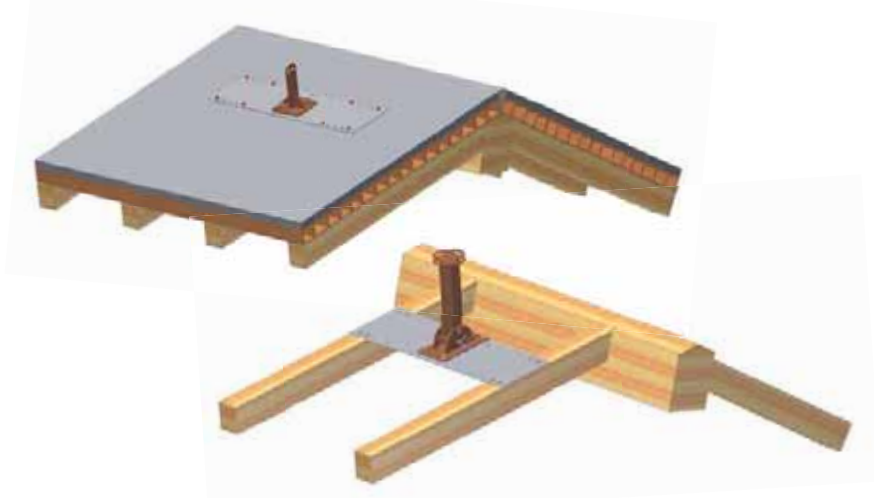
## SERRAGGIO A CRAVATTA SU TRAVE IN LEGNO O CALCESTRUZZO

Utilizzare num. 4 piastre a morsetto art. 51055 più num. 4 barre filettate M12 tagliate a misura e serrate all'estremità con dado e rondella.

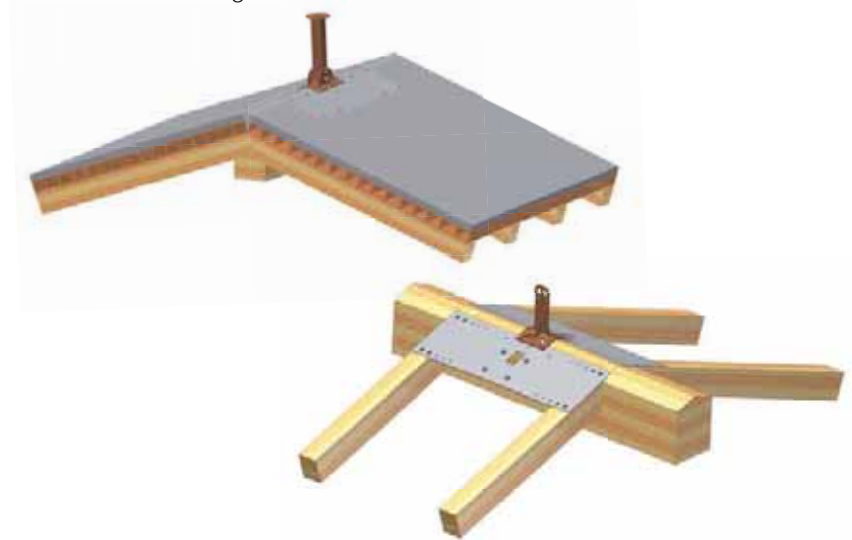


## FISSAGGIO SU TRAVETTI IN LEGNO O CALCESTRUZZO

Utilizzare la piastra piana larga art. 51050 per aumentare la superficie utile fissandola ad almeno 2 travetti. Utilizzare viti autofilettanti M8 su legno oppure tasselli con vite filettata M12 su calcestruzzo.



Nel caso di applicazione sul colmo utilizzare num. 2 piastre piane larghe art. 51050 come in figura.



## PROVA DI CARICO SUL SISTEMA IN CLASSE C

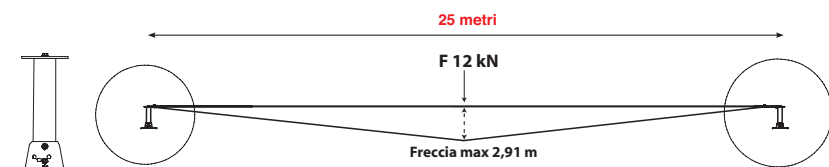
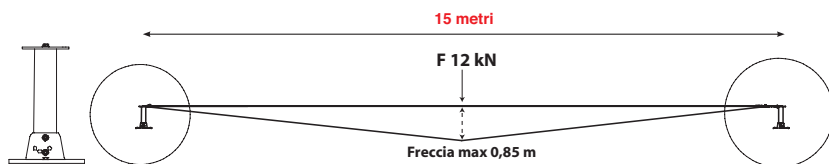
- Relazione di prova del 05/03/2010 N° certificato 169/EN VAR  
*Organismo notificato di certificazione europea N. 0505*

La "Linea vita FT" è stata testata e certificata per un interasse tra le colonnine di **25 metri**.

Il sistema è in grado di sopportare un carico in sospensione di 6 kN per oltre 3 minuti senza che i componenti subiscano deformazioni.

Il sistema è in grado di arrestare una massa di 100 kg in caduta libera da una altezza di 2,5 metri in grado di sviluppare una forza pari a 12 kN.

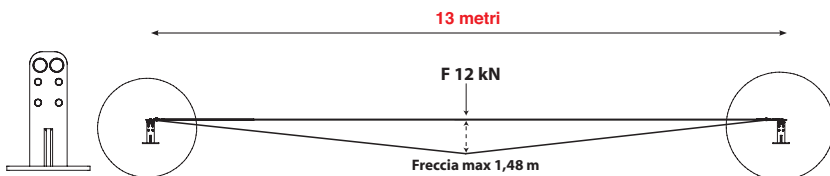
In questo caso la freccia massima misurata sulla linea è pari a 2,91 m.



- **Relazione di prova del 17/07/09 N° certificato 193/EN VAR**

**Organismo notificato di certificazione europea N. 0505**

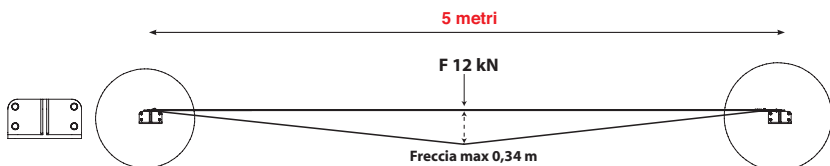
È possibile realizzare **Linee Vita in classe C** sino a **13 metri** con i punti di ancoraggio art. 51016-51019.



- **Relazione di prova del 05/03/2010 N° certificato 168/EN VAR**

**Organismo notificato di certificazione europea N. 0505**

È possibile realizzare **Linee Vita in classe C** sequenziali con interasse massimo sino a **5 metri** con i punti di ancoraggio art. 51011-51012-51027.



**COPIA CONFORME ALL'ORIGINALE**

Laboratorio di Prova  
 Spazio  
 FT spa  
 Via Cassano

40131 Longiano di Sesto (BO)  
 051 2411088  
 051 2411089

**PROVA SU DISPOSITIVI DI ANCORAGGIO -  
 PROTEZIONE CONTRO LE CADUTE DALL'ALTO**

UNI EN 795  
 P101-1

Nuova prova FT 02-02

Descrizione: **PROVA DI CARICO**  
 Oggetto: **Dispositivo di ancoraggio**  
 Materiale: **Acciaio**  
 Dimensione: **Ø 10 mm**  
 Stato: **NUOVO**  
 Note: **Dispositivo di ancoraggio per il fissaggio di una fune di acciaio. L'oggetto è stato sottoposto a una prova di carico statico di rottura secondo la norma UNI EN 795. Il risultato della prova è stato positivo.**  
 Risultato: **OK**  
 Data: **02/02/2022**  
 Firma: **[Firma]**  
 Spazio per la firma

A TUTTO IL COMPARTO DELLA CONFORMITÀ

**COPIA CONFORME ALL'ORIGINALE**

Laboratorio di Prova  
 Spazio  
 FT spa  
 Via Cassano

40131 Longiano di Sesto (BO)  
 051 2411088  
 051 2411089

**PROVA SU DISPOSITIVI DI ANCORAGGIO -  
 PROTEZIONE CONTRO LE CADUTE DALL'ALTO**

UNI EN 795  
 P101-1

Descrizione: **PROVA DI CARICO**  
 Oggetto: **Dispositivo di ancoraggio**  
 Materiale: **Acciaio**  
 Dimensione: **Ø 10 mm**  
 Stato: **NUOVO**  
 Note: **Dispositivo di ancoraggio per il fissaggio di una fune di acciaio. L'oggetto è stato sottoposto a una prova di carico statico di rottura secondo la norma UNI EN 795. Il risultato della prova è stato positivo.**  
 Risultato: **OK**  
 Data: **02/02/2022**  
 Firma: **[Firma]**  
 Spazio per la firma

A TUTTO IL COMPARTO DELLA CONFORMITÀ

**COPIA CONFORME ALL'ORIGINALE**

Laboratorio di Prova  
 Spazio  
 FT spa  
 Via Cassano

40131 Longiano di Sesto (BO)  
 051 2411088  
 051 2411089

**PROVA SU DISPOSITIVI DI ANCORAGGIO -  
 PROTEZIONE CONTRO LE CADUTE DALL'ALTO**

UNI EN 795  
 P101-1

Descrizione: **PROVA DI CARICO**  
 Oggetto: **Dispositivo di ancoraggio**  
 Materiale: **Acciaio**  
 Dimensione: **Ø 10 mm**  
 Stato: **NUOVO**  
 Note: **Dispositivo di ancoraggio per il fissaggio di una fune di acciaio. L'oggetto è stato sottoposto a una prova di carico statico di rottura secondo la norma UNI EN 795. Il risultato della prova è stato positivo.**  
 Risultato: **OK**  
 Data: **02/02/2022**  
 Firma: **[Firma]**  
 Spazio per la firma

A TUTTO IL COMPARTO DELLA CONFORMITÀ

**COPIA CONFORME ALL'ORIGINALE**

Laboratorio di Prova  
 Spazio  
 FT spa  
 Via Cassano

40131 Longiano di Sesto (BO)  
 051 2411088  
 051 2411089

**PROVA SU DISPOSITIVI DI ANCORAGGIO -  
 PROTEZIONE CONTRO LE CADUTE DALL'ALTO**

UNI EN 795  
 P101-1

Descrizione: **PROVA DI CARICO**  
 Oggetto: **Dispositivo di ancoraggio**  
 Materiale: **Acciaio**  
 Dimensione: **Ø 10 mm**  
 Stato: **NUOVO**  
 Note: **Dispositivo di ancoraggio per il fissaggio di una fune di acciaio. L'oggetto è stato sottoposto a una prova di carico statico di rottura secondo la norma UNI EN 795. Il risultato della prova è stato positivo.**  
 Risultato: **OK**  
 Data: **02/02/2022**  
 Firma: **[Firma]**  
 Spazio per la firma

A TUTTO IL COMPARTO DELLA CONFORMITÀ



## IMPERMEABILIZZAZIONE

Le opere murarie e le relative impermeabilizzazioni sono a carico del committente e devono preferibilmente essere commissionate alla ditta posattrice.

FT spa fornisce una serie di accessori studiati per ovviare alle casistiche più diffuse.

### Art. 51064 - ROTOLO IMPERMEABILIZZANTE

- Nastro butilico autadesivo e sigillante rivestito in alluminio color terracotta
- Estensibile sino al 60% grazie alla speciale crespatura



### Art. 51059 - GUARNIZIONE PROTETTIVA PER COLONNINA

- Gocciolatoio in gomma policloroprenica resistente a oli, agenti atmosferici e fiamma
- Resistente a temperature - 20° + 90°



## GARANZIA

Il trattamento anticorrosione, ottenuto tramite la stesura di un film di fondo cataforetico prima della verniciatura a polvere, garantisce una resistenza agli agenti atmosferici per almeno **10 anni**. I componenti in acciaio inox, invece, garantiscono una resistenza agli agenti atmosferici per almeno **20 anni**.

## PROGETTAZIONE

FT offre alla propria clientela un servizio gratuito di progettazione di base e preventivi. Su richiesta è possibile ottenere progetti quotati formato elettronico, relazioni tecniche e calcoli strutturali.

## DISTRIBUZIONE ED INSTALLAZIONE

FT si avvale su tutto il territorio di una rete di rivenditori. FT dispone inoltre di un network di professionisti formati presso l'azienda in grado di fornire un servizio di posa certificato su tutto il territorio nazionale. E' necessario contattare il nostro personale commerciale per conoscere il distributore/installatore più vicino.

## MANUTENZIONE

Le operazioni di manutenzione devono essere effettuate da personale autorizzato e qualificato. Normalmente, ottenuta la certificazione della posa, il sistema non richiede particolari interventi di manutenzione nei primi 10 anni dall'installazione. Nell'eventualità in cui, per esigenze di manutenzione della copertura o di altri componenti del fabbricato (es. impianto fotovoltaico, di climatizzazione, d'aspirazione, ecc.) si intervenga per un periodo di tempo prolungato utilizzando la linea vita, si consiglia di concordare con l'azienda installatrice un controllo delle parti che compongono il sistema linea vita.

	
<small>FT S.p.A. Via Ceca 91 - 42041 Lontopiano di Braccato (PR) - Italy Tel: +39 0521 959424 - 959425 - Fax: +39 0521 959426 info@ftspa.it - www.ftspa.it</small>	
<small>Numero massimo di utilizzatori / Maximum number of user Nombre maximum d'utilisateurs / Maximale benutzeranzahl</small>	
<input type="text"/>	
<small>Data d'installazione / Installation date Date de installation / Installationsdatum</small>	
<input type="text"/>	
<small>Data prima ispezione / First inspection date Date de la premiere inspection / Erste</small>	
<input type="text"/>	
<small>Data 2° ispezione / Second inspection date Date 2° inspection / Zweite</small>	
<input type="text"/>	
<small>Numero d'installazione / Installation number Numero d'installazione / Installationsnummer</small>	
<input type="text"/>	
<small>Lunghezza sistema / Length of the system Longueur de système / Systemlänge</small>	
<input type="text"/>	
<b>LINEA VITA</b> <b>UNI EN 795/2002</b> <b>INSTALLATORE / INSTALLATEUR</b> <b>INSTALLATEUR / INSTALLER</b>	
<input type="text"/> <input type="text"/> <input type="text"/> <input type="text"/> <input type="text"/> <input type="text"/> <input type="text"/> <input type="text"/>	
	
<small>Consultare il manuale "Linea Vita" prima di utilizzarlo. Utilizzare esclusivamente i dispositivi DPI indicati nel manuale d'uso e manutenzione.</small>	
<small>Nota informativa: le manutenzioni programmate verranno compilate sulle apposite schede del manuale d'uso e manutenzione.</small>	

## DATI PER L'IDENTIFICAZIONE DELLA LINEA VITA

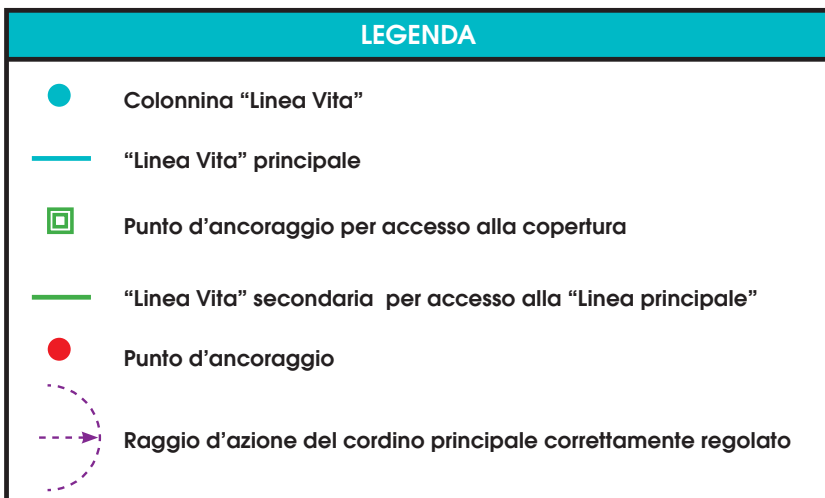
Ogni "Linea Vita" è dotata di una scheda di identificazione che andrà posizionata nel punto di uscita dal tetto o nella zona più vicina al dispositivo. La scheda della "Linea Vita" deve essere compilata e firmata dall'installatore. Ogni volta che si verifica una ispezione è necessario che il tecnico autorizzato al controllo la compili riportando la data negli appositi riquadri.

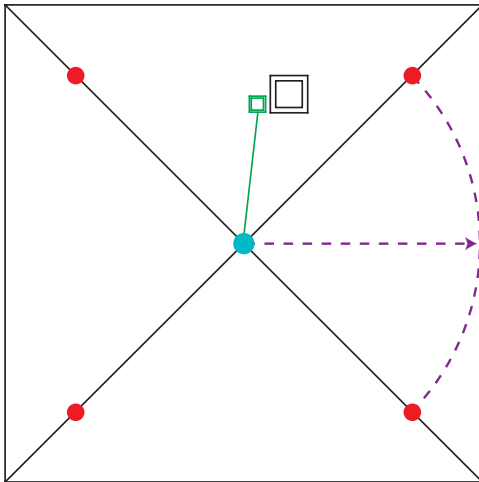
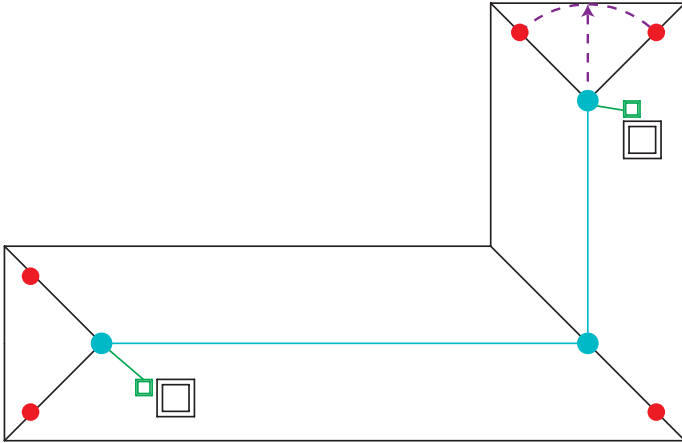
## PROGETTAZIONE

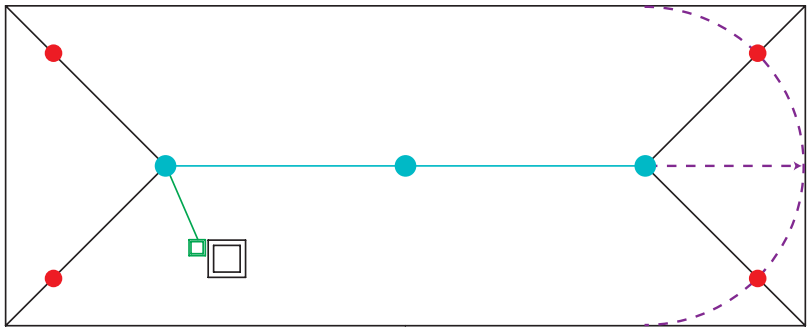
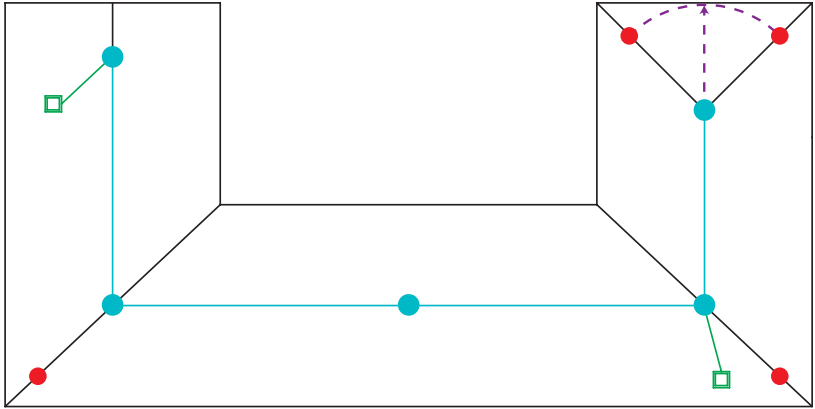
E' consigliabile progettare la **"Linea vita"** in maniera tale da consentire agli operatori di lavorare in regime di caduta totalmente prevenuta utilizzando un cordino regolabile che non consenta mai di raggiungere la zona in cui vi è il rischio di caduta.

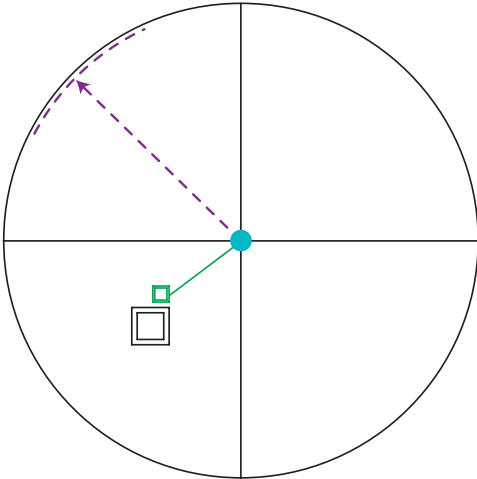
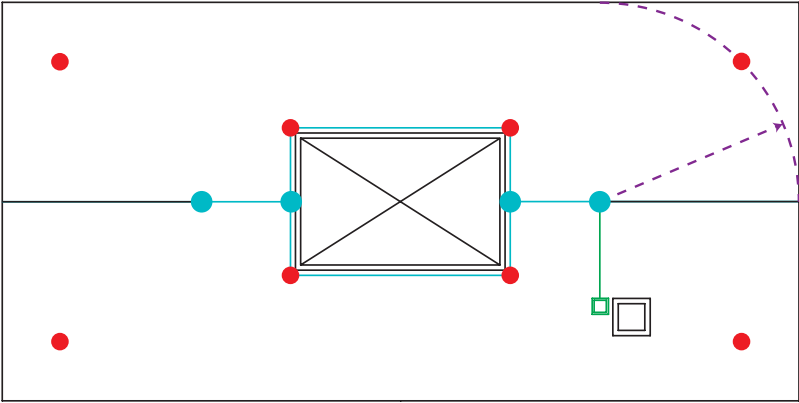
In questo caso le colonnine del tratto principale della **"Linea vita"** (contraddistinta dal colore azzurro negli esempi seguenti) vengono montate in modo tale che la linea vita risulti equidistante da tutti i bordi. Questa soluzione permette agli operatori di lavorare in completa sicurezza. Nel caso questa soluzione non consenta di raggiungere i punti più estremi della copertura, in corrispondenza del limite massimo del cordino vengono predisposti dei punti di ancoraggio (contraddistinti dal colore rosso negli esempi seguenti), posizionati in maniera equidistante dai margini della copertura. Sarà cura del progettista e degli installatori rilevare tale misura e segnalarela nel manuale d'uso e manutenzione in modo da permettere a chi deve accedere alla copertura di dotarsi di un secondo cordino della misura massima corretta da impedire la caduta.

Di seguito trovate alcuni esempi applicativi sviluppati sulle coperture più comuni. Il nostro ufficio tecnico è a disposizione per consulenze o sviluppo di progetti personalizzati da sottoporre all'approvazione dei vostri geometri/architetti.













**FT s.p.a.**

**SEDE OPERATIVA:**

via Enzano, 22  
42041 Lentigione di Brescello (RE) - Italy

**SEDE LEGALE:**

via Cisa, 81  
42021 Lentigione di Brescello (RE) - Italy

Tel. +39 0522 680424 - 680425

Fax +39 0522 680386

[www.ftspa.it](http://www.ftspa.it)

[info@ftspa.it](mailto:info@ftspa.it)