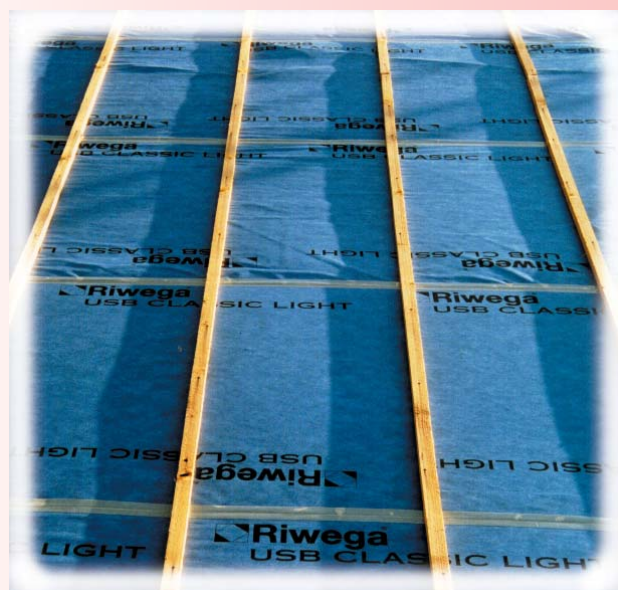
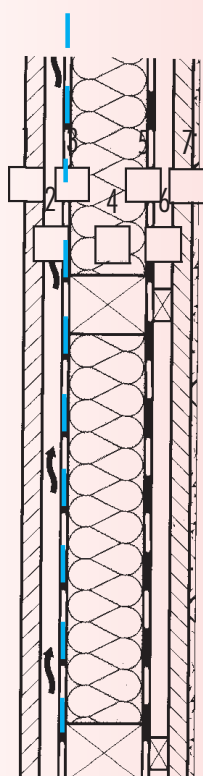


# USB CLASSIC LIGHT



## Dati tecnici:

Materiale: PP.PP.PP.  
Peso (g/m<sup>2</sup>): 140  
Larghezza rotolo (mm): 1500  
Lunghezza rotolo (m): 50  
Peso rotolo (kg): 11  
Valore Sd: 0,05  
Permeabilità vapore acqueo (g/m<sup>2</sup>/24 ore): ca.1000  
Colonna d'acqua: 2000 mm  
Resistenza strappo:  
-lungo (N/5 cm): >250  
-trasverso: (N/5 cm): >170  
Reazione al fuoco (DIN 4102-1): B2  
Stabilità raggi UVA: 4 mesi  
Temperatura: -40°/+90°C  
Colore: blu/bianco



## Sezione della parete

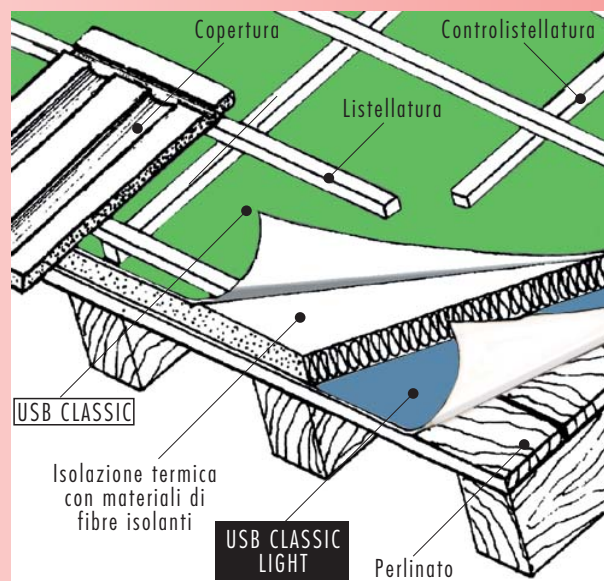
1. Rivestimento esterno
2. Intercapedine di ventilazione
3. **USB CLASSIC LIGHT**
4. Isolazione termica
5. **USB MICRO LIGHT** freno vapore
6. Listellatura
7. Rivestimento interno

## Importante!

I nastri adesivi USB assicurano l'ermeticità e la tenuta d'aria, inoltre rendono stagni raccordi, bordi camino, lucernari ecc. (vedi depliant nastri adesivi USB)

**USB CLASSIC LIGHT** è un telo a tre strati altamente traspirante. Per il suo peso ridotto USB CLASSIC LIGHT è ideale per la posa sul perlinato prima dell'isolazione termica con materiali di fibre isolanti (vedi disegno tecnico: sezione del tetto) e per la costruzione di case in legno (vedi disegno tecnico: sezione della parete).

## Sezione del tetto



 **Riwega**<sup>®</sup>  
...il meglio per il tetto  
...das Beste für's Dach

Riwega Srl  
I-39044 Egna (BZ) - Via Isola di Sopra, 28  
Tel. 0039-0471-827500 - Fax 0039-0471-827555  
E-mail: info@riwega.com - www.riwega.com