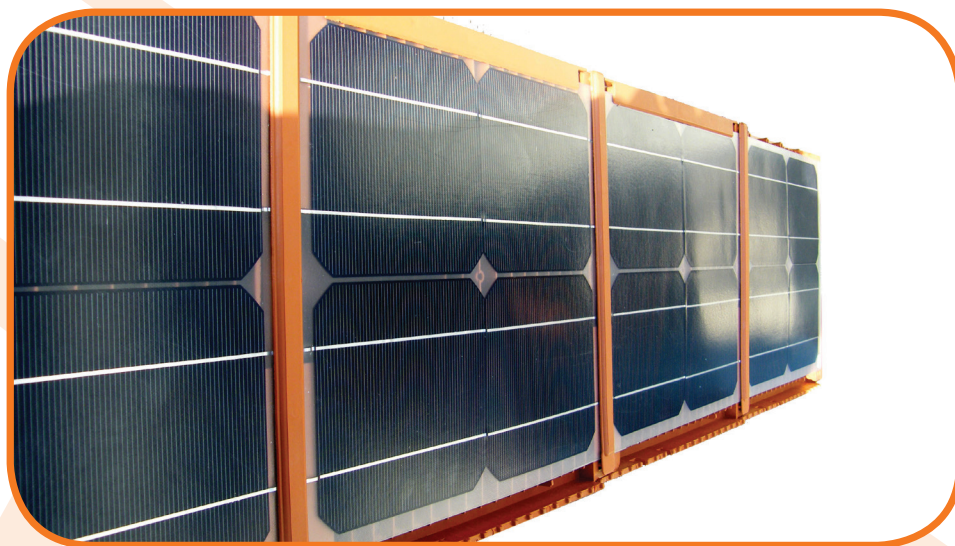


# Tegola Roofy Energy



La Tegola FV Enecom si integra perfettamente nei manti di copertura unendo alla funzione di protezione e impermeabilizzazione dell'edificio anche quella di produzione di energia rinnovabile.

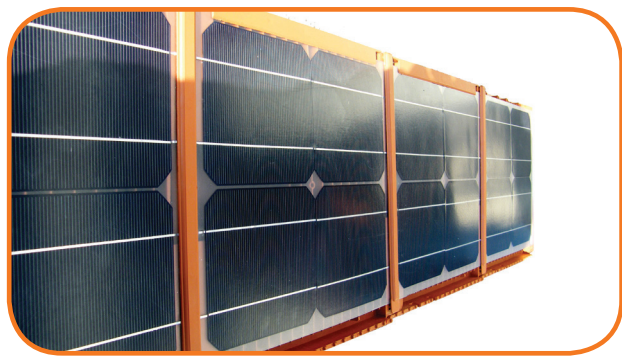
La Tegola FV Enecom sostituisce il tradizionale materiale di rivestimento del tetto dell'edificio, divenendo parte integrante della copertura.

## CARATTERISTICHE FUNZIONALI

- La Tegola FV Enecom garantisce la tenuta dell'acqua e la conseguente impermeabilizzazione della struttura edilizia
- La Tegola FV Enecom garantisce la tenuta meccanica compatibile con un quella di un eventuale elemento edilizio sostituito
- Leggerezza, alto rendimento e assenza di vetro sono le caratteristiche principali del sistema Tegola FV Enecom
- La Tegola FV Enecom è progettata per ottenere una ventilazione naturale che permette al sistema fotovoltaico di lavorare a temperature ottimali
- La Tegola FV Enecom è certificata IEC 61215 e 61730 e pertanto idonea ad ottenere le tariffe incentivanti del Conto Energia
- La Tegola FV Enecom è un prodotto edilizio, unico ed inscindibile, commercialmente identificato e certificato ai sensi della normativa tecnica richiamata nell'allegato 1 al Decreto

# Tegola FV Enecom

## FV HFt – 65



### SPECIFICHE TECNICHE

Potenza nominale massima (Pmax) $\pm 3\%$	65,36 Wp
Tensione a circuito aperto (Voc)	9,9 V
Corrente di corto circuito (Isc)	8,7 A
Tensione con Pmax (Vmp)	8,14 V
Corrente con Pmax (Imp)	8,03 A
Lunghezza	1460 mm
Larghezza	380 mm
Spessore	40 mm
Peso	3,8 kg
N° di celle	16 celle monocristalline
Tipologia dei materiali di struttura	Polycarbonato trasparente

