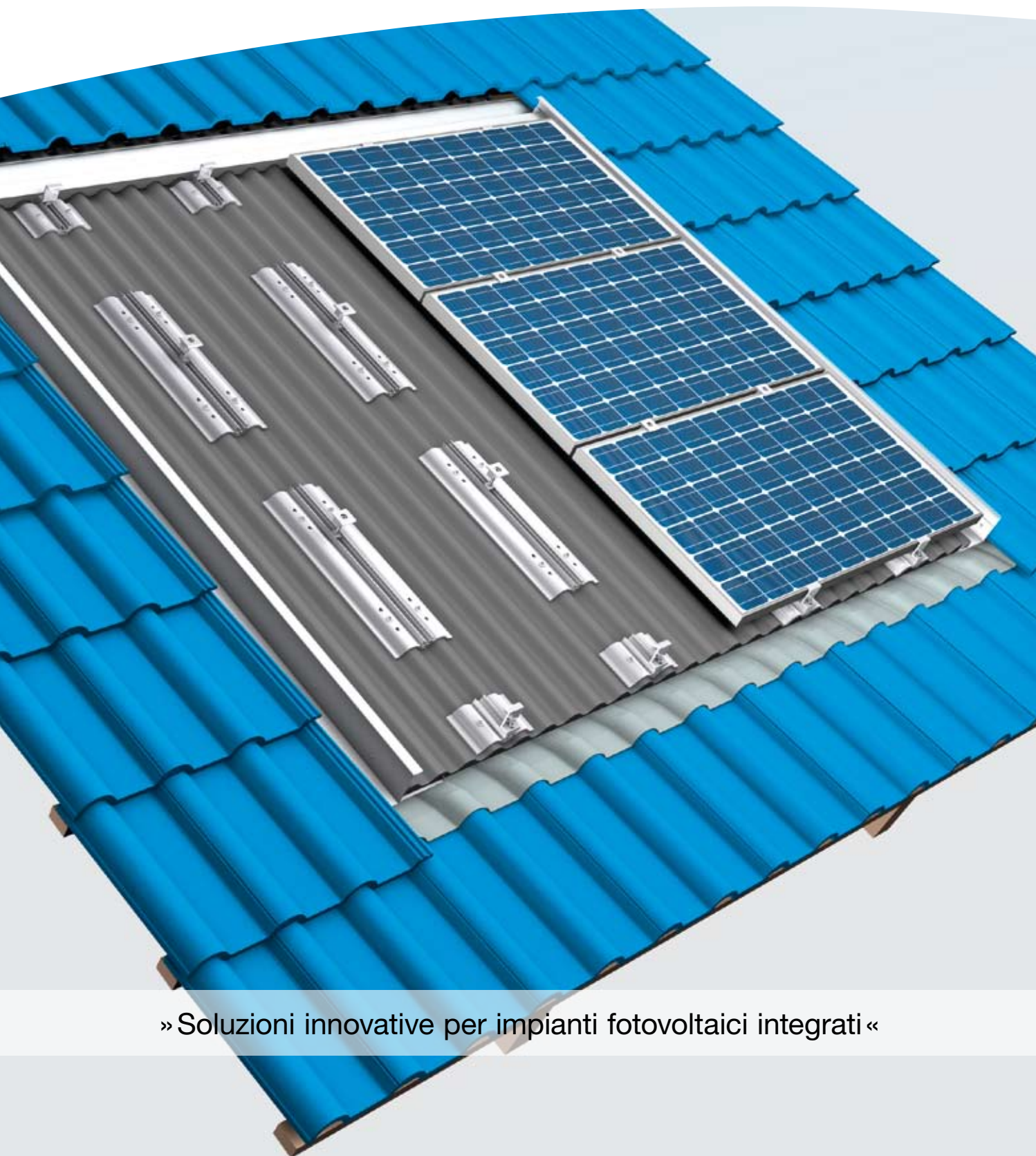


Conergy SolarDelta



CONERGY



» Soluzioni innovative per impianti fotovoltaici integrati «



» Flessibilità

Con Conergy SolarDelta tutti i tipi di moduli con o senza telaio comunemente in commercio possono essere integrati nei tetti con qualsiasi tipo di copertura.

Il sistema è flessibile alle diverse caratteristiche dei moduli e ai diversi siti di installazione grazie alla possibilità di fissare l'adattatore in ogni punto della lamiera.

Consente di installare i moduli su tetti con pendenza fino a 45°, sia con orientamento verticale (portrait) sia orizzontale (landscape) e si adatta anche a conformazioni applicative non regolari (es. presenza di camini o lucernari).

» Montaggio facile e veloce

Tutti i componenti sono preconfezionati sulla base del tipo di modulo fotovoltaico scelto e della configurazione del campo fv.

In particolare gli adattatori non hanno una lunghezza pari a quella della lamiera, ma sono pre-dimensionati in funzione del fissaggio dei moduli, consentendo di risparmiare tempo e ridurre gli scarti di materiale.

L'innovativa tecnologia Quickstone, che assicura il fissaggio dei moduli e delle barre mediante un semplice sistema ad incastro e con vite a brugola, consente di velocizzare l'installazione (1 kW in 1 ora).

Il montaggio di Conergy SolarDelta richiede poche e semplici operazioni: collocare adapter tape e nastro in Ubiflex; applicare lamiera e profili laterali; fissare, con sole 4 viti, gli adattatori sui quali installare i moduli con i Quickstone.

» Ottima tenuta

Grazie alla lamiera in alluminio, Conergy SolarDelta soddisfa gli stessi requisiti di un tetto tradizionale in termini di tenuta.

I profili speciali assicurano ottima ventilazione e, al contempo, tenuta all'acqua piovana e il deflusso della stessa.

Il sistema resiste a raffiche di vento fino a 32 m/s e a carichi di neve fino a 0,64 kN/m².

» Lunga durata

I materiali impiegati (lamiera in alluminio e profili in zinco-titanio) sono resistenti alla corrosione, garantendo massima durata e minima manutenzione.

Conergy SolarDelta ha una garanzia di 10 anni ed è realizzato secondo norme ISO 9001.

Integrazione architettonica

Il nuovo Conto Energia prevede maggiori incentivi per gli impianti fv integrati, ovvero quelli in cui i moduli fungono da copertura o sostituiscono materiali di rivestimento. Il Decreto Legislativo stabilisce inoltre una maggiorazione del 5% sulla tariffa incentivante per impianti integrati che sostituiscano coperture in eternit. Conergy SolarDelta, permettendo l'integrazione dei moduli su qualsiasi tipo di copertura, consente di ottenere molteplici vantaggi:

- I Minor impatto ambientale. Conergy SolarDelta si inserisce in modo armonico ed esteticamente gradevole nel contesto del tetto.
- I Maggiori incentivi. Gli impianti integrati sono remunerati con un incentivo maggiore del 20% rispetto agli impianti su terreno. Conergy SolarDelta, per la conformazione ondulata della sua lamiera, risulta inoltre particolarmente adatto alla sostituzione delle coperture in eternit, consentendo di ottenere il premio del 5% sulla tariffa incentivante previsto dal Conto Energia.
- I Maggior profitto nel tempo. Grazie ai maggiori incentivi e ai premi, con Conergy SolarDelta l'investimento iniziale, più elevato rispetto a quello che richiede un impianto non integrato, può tuttavia essere recuperato in tempi più brevi.

Fissaggio facile e veloce per impianti integrati su ogni copertura.

Conergy SolarDelta è il sistema di fissaggio per impianti fotovoltaici su tetto spiovente che consente l'integrazione di moduli con o senza telaio su tutti i tipi di copertura, indipendentemente dal tipo di tegole o coppi usati sulla falda.

Facile e veloce da installare, è un sistema flessibile e robusto che può sostituire il consueto manto di copertura del tetto, assicurando le stesse prestazioni in termini di resistenza, tenuta agli agenti atmosferici e ventilazione. Conergy SolarDelta può essere impiegato sia in edifici di nuova costruzione sia in strutture esistenti ed è utilizzabile in molteplici situazioni applicative:

- | coperture di tetti a falda residenziali;
- | coperture di grandi capannoni industriali o magazzini;
- | pensiline fotovoltaiche, frangisole, balaustre, pompeiane e gazebo.

Integrazione di moduli
con telaio su tetto

Materiali di alta qualità

Montaggio facile e veloce

Tecnologia Quickstone

Flessibilità



Il sistema Conergy SolarDelta si compone di:

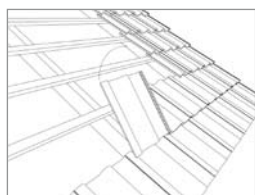
- I Lamiera ondulata in alluminio, leggera e resistente, di dimensioni standard 1 x 1,5 m e, su richiesta, fino a 2 x 2,5 m.
- I Guarnizione impermeabile in Ubiflex, da posizionare sul lato superiore ed inferiore della lamiera per uniformarla con la copertura. Rispetto ai tradizionali nastri in piombo, l'Ubiflex si distingue per minore dilatazione termica e peso inferiore.
- I Profili di chiusura laterale per l'integrazione della lamiera con il tetto, in zinco-titanio contro la corrosione. Su richiesta, profilo di chiusura superiore per garantire maggiore protezione da acqua e vento.
- I Adattatori per il montaggio, disponibili in versione orizzontale per l'installazione dei moduli in modalità portrait o verticale per la modalità landscape, di lunghezza appropriata al fissaggio dei moduli e flessibili alle diverse configurazioni.
- I Adapter Tape da collocare al di sotto della lamiera per garantire un ulteriore isolamento del sistema dall'acqua e uniformare la struttura di sostegno del tetto alla lamiera.
- I Quickstone, ganci di sistema ad incastro e vite a brugola, per fissare i moduli agli adattatori in modo semplice, rapido e duraturo.



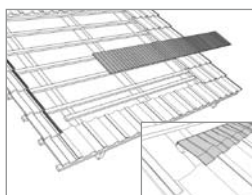
Dati tecnici	Conergy SolarDelta
Luogo di installazione	Tetto spiovente-Integrazione totale
Copertura tetto	Adatto a quasi tutte le coperture del tetto (ulteriori informazioni su richiesta)
Pendenza del tetto	Da 10° a 45° (oltre su richiesta)
Moduli fotovoltaici	Con o senza telaio
Forma di posa	In piano
Disposizione moduli	Si adatta anche a conformazioni applicative non regolari
Orientamento dei moduli	Verticale, orizzontale
Dimensioni del campo moduli	A scelta
Posizione del campo moduli	A scelta
Profili di supporto	Alluminio estruso EN AW 6060/6063
Minuteria	Acciaio inossidabile (V2A)
Lamiere di collegamento	Lamiera in zinco-titanio
Lamiera ondulata	Alluminio
Chiusura inferiore	Ubiflex
Guarnizioni	EPDM
Colore	Profili/Lamiere: naturale Ubiflex: grigio scuro
Garanzia	10 anni sulla durata dei materiali

Conergy SolarDelta: montaggio in poche e semplici mosse

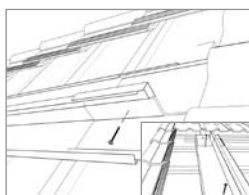
Rimuovere la copertura del tetto



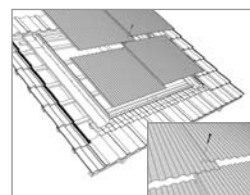
Posare la banda isolante



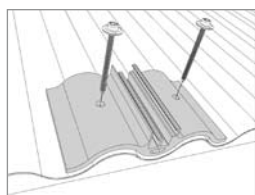
Montare i profili



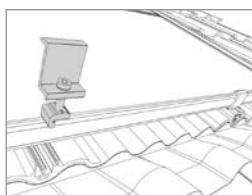
Montare la lamiera ondulata



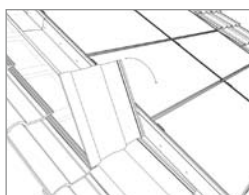
Montare gli adattatori



Fissare i moduli FV



Ricoprire il tetto



IL NOSTRO MONDO È PIENO DI ENERGIA



Conergy Italia SpA

Via Zamenhof 200

36100 Vicenza

Tel. 0444 / 380131

Fax 0444 / 580122

info@conergy.it

www.conergy.it

2007©Conergy

Con riserva di modifiche tecniche

SolarDelta-SF-ITA-0711

