



IL NUOVO PIASTRATERM COMPRENDE DI SERIE:

- 1** Vaso inerziale con capacità da 200 a 2000 lt
- 2** Scambiatore a piastre modulabile (PHC) da 9 a 33 piastre in acciaio inox AISI 316L.
Caratteristiche tecniche dello scambiatore:
 - Estrema facilità di intervento sullo scambiatore;
 - Maggiore efficienza di scambio termico;
 - Non comporta difficoltà di impiantistica idraulica.
 - Possibilità di riduzione del volume di accumulo
 - Possibilità di innumerevoli variazioni del rapporto fra volume di accumulo e potenzialità dello scambiatore.
- 3** Circolatore idoneo al contatto con acqua calda sanitaria
- 4** Raccorderia e tubazioni complete

Scambiatori a piastre ispezionabili disponibili anche singolarmente vedi pag. 59



A richiesta:
quadro elettronico Easy Control montato e cablato sul bollitore, sovrapprezzo Euro 340,00. Vedi accessori pag. 66

ACCUMULO		SCAMBIATORE PHC		DUREZZA A.C.S. *
Pmax	Tmax	Pmax	T max	F max
8 bar	90°C	10 bar	95°C	30°F

Informazioni tecniche
I bollitori Piastraterm trovano impiego per la produzione e l'accumulo di acqua calda sanitaria (ACS).
La Cordivari offre la finitura interna :
- Polywarm® idoneo per acqua potabile ai sensi del D.M. n. 174 del 06/04/04.

Scambiatore a piastre ispezionabili PHC da 9 a 33 in acciaio inox Aisi 316L coibentato in PVC.

Circolatore per (ACS) con particolari caratteristiche di resistenza al calcare

Raccorderie e tubazioni.

Impiego
Produzione e Accumulo di acqua calda sanitaria (ACS).

Coibentazione
Poliuretano espanso flessibile spessore 50 mm, coefficiente di conducibilità termica 0,038 W/mK.

Rivestimento esterno
SCAI colore ROSSO RAL 3000. Completo di coppella superiore e copriflanguia ispezionabile in PVC morbido.

Scarico
Confluenza all'esterno mediante tubazione raccordabile

Garanzia
5 anni (finitura Polywarm®)

Vedi condizioni generali di vendita


Protezione catodica
Anodo di magnesio con Anoden Tester che consente di controllare agevolmente il consumo della barra di magnesio.

Guarnizioni-Testata cieca
Gomma EPDM (dielettrica Cod. GGE) per temperatura max 99°. Testata in acciaio al carbonio con trattamento anticorrosivo.

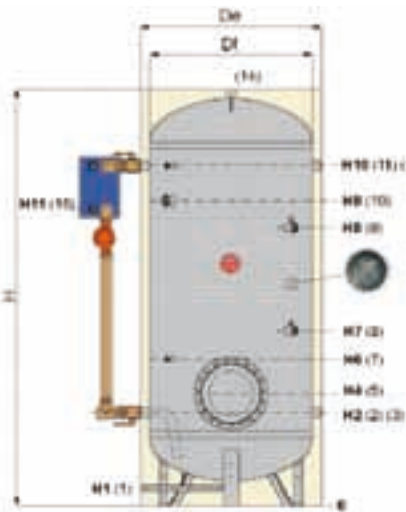
(*) Per informazioni sul trattamento delle acque vedi condizioni di garanzia pa. 79

Cap. Nom. Accumulo	Numero piastre scambiatore PHC 3120						
Litri	CODICE						
200	9	13	17	21	25	29	33
	3170161701001	3170161701002	3170161701003	3170161701004	3170161701005	3170161701006	3170161701007
300	9	13	17	21	25	29	33
	3170161701011	3170161701012	3170161701013	3170161701014	3170161701015	3170161701016	3170161701017
500	9	13	17	21	25	29	33
	3170161701021	3170161701022	3170161701023	3170161701024	3170161701025	3170161701026	3170161701027
800	9	13	17	21	25	29	33
	3170161701031	3170161701032	3170161701033	3170161701034	3170161701035	3170161701036	3170161701037
1000	9	13	17	21	25	29	33
	3170161701041	3170161701042	3170161701043	3170161701044	3170161701045	3170161701046	3170161701047
1500	9	13	17	21	25	29	33
	3170161701051	3170161701052	3170161701053	3170161701054	3170161701055	3170161701056	3170161701057
2000	9	13	17	21	25	29	33
	3170161701061	3170161701062	3170161701063	3170161701064	3170161701065	3170161701066	3170161701067
Pot. KW	43	76	109	143	176	210	244
A.C.S. lt/h	1054	1862	2671	3504	4312	5145	5978

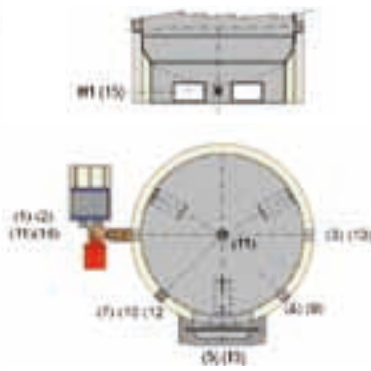
N.B. i dati si riferiscono ad acqua sanitaria da 10 a 45 °C e primario ad 80°C

 Soluzioni consigliate

Capacità nominale	Volume netto	Df	De	H	H1	H2	H4	H6	H7	H8	H9	H10	H11	5	2-3 11-13	14
Lt.	Lt.	[mm]												Connessioni gas F		
200	188	450	550	1441	64	316	401	511	751	//	1041	1176	945	Øe 300	1"1/4	1"1/4
300	289	550	650	1550	123	400	485	595	835	//	1125	1260	1029	Øe 300	1"1/4	1"1/4
500	497	650	750	1841	114	416	501	611	976	//	1391	1526	1295	Øe 300	1"1/4	1"1/4
800	789	750	850	2138	101	433	568	718	1118	//	1658	1793	1562	Øe 380	1"1/4	1"1/4
1000	1037	850	950	2192	89	454	589	739	1139	//	1679	1814	1583	Øe 380	1"1/2	1"1/2
1500	1489	950	1050	2498	107	493	628	778	1303	//	1968	2103	1872	Øe 380	1"1/2	2"
2000	2052	1100	1200	2575	94	535	760	935	810	2000	2000	2125	1894	Øe 430	2"	2"



Le capacità da 1500 al 5000 litri sono dotate, al posto dei piedi, di una pratica "gonna" di appoggio che rende possibile la movimentazione degli apparecchi con transpallet e muletti.



CONNESSIONI	
1	Scarico 3/4" Gas F
2	Ingresso acqua sanitaria
3	Connessione per ingresso alternatio acqua sanitaria o per eventuale collegamento ad altri apparecchi
5	Flangia di ispezione
7	Connessione per termostato 1/2" Gas F
8	Connessione per anodo di magnesio 1" 1/4 Gas F
9	Connessione per secondo anodo di magnesio 1" 1/4 Gas F (solo per capacità > 1500 lt)
10	Connessione per integrazione elettrica 1"1/2 Gas F
11	Ingresso primario
12	Connessione per termostato 1"1/2 Gas F
13	Connessione per ricircolo
14	Uscita acqua calda sanitaria
15	Scarico 1" Gas F (per capacità > 1000 lt)
16	Uscita primario