

Villetta 'biovitale' - Variante 1 / 2 / 3

Sogni che diventano realtà



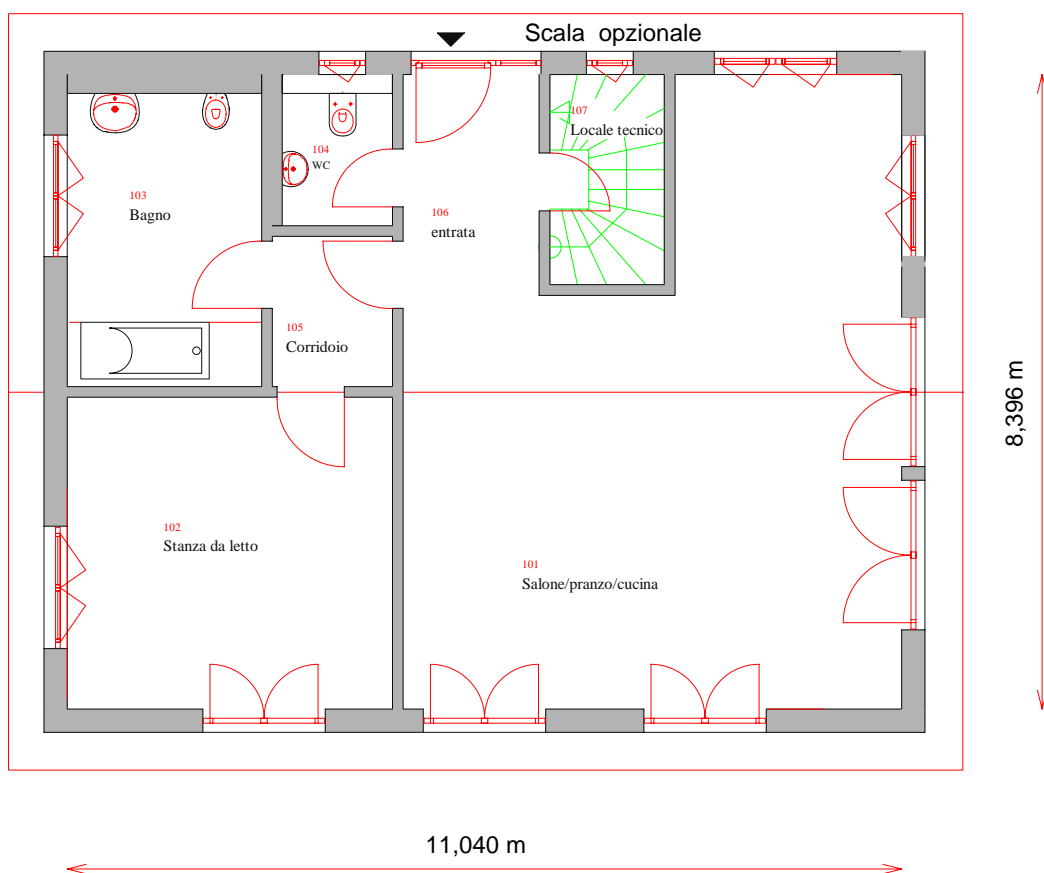
Struttura prefabbricata in bioedilizia



Ottima qualità a buon prezzo

Villetta 'biovitale' - Variante 1

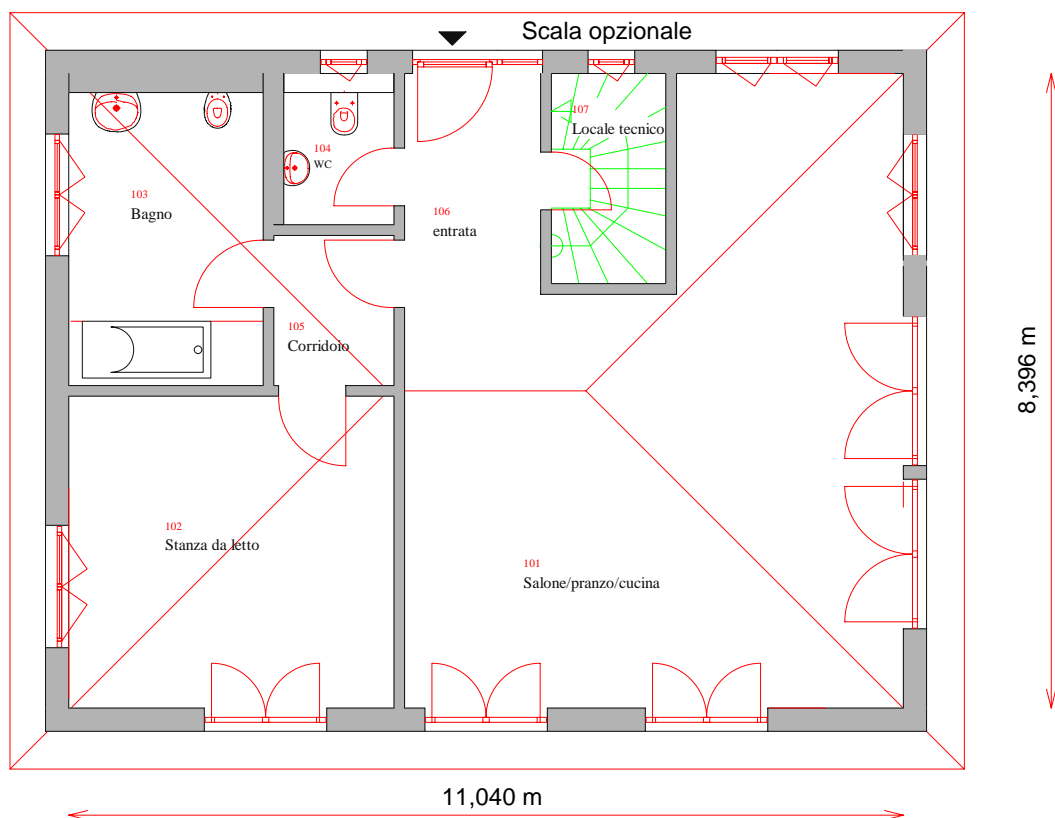
Modello per tetto a due falde 18° M = 1:100



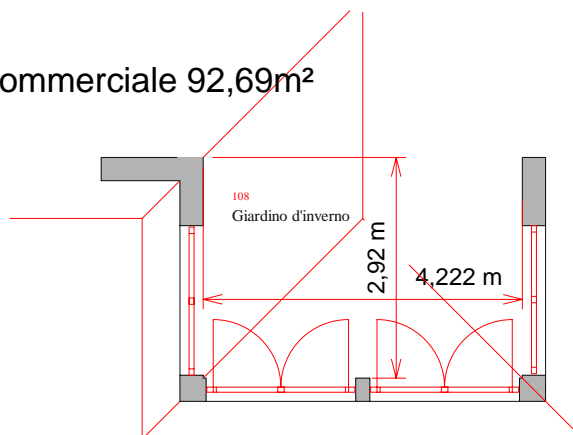
Superficie commerciale 92,69m²

Villetta 'biovitale' - Variante 1

Modello per tetto a quattro falde 18° M = 1:100



Superficie commerciale 92,69m²



Opzione:
Giardino d'inverno

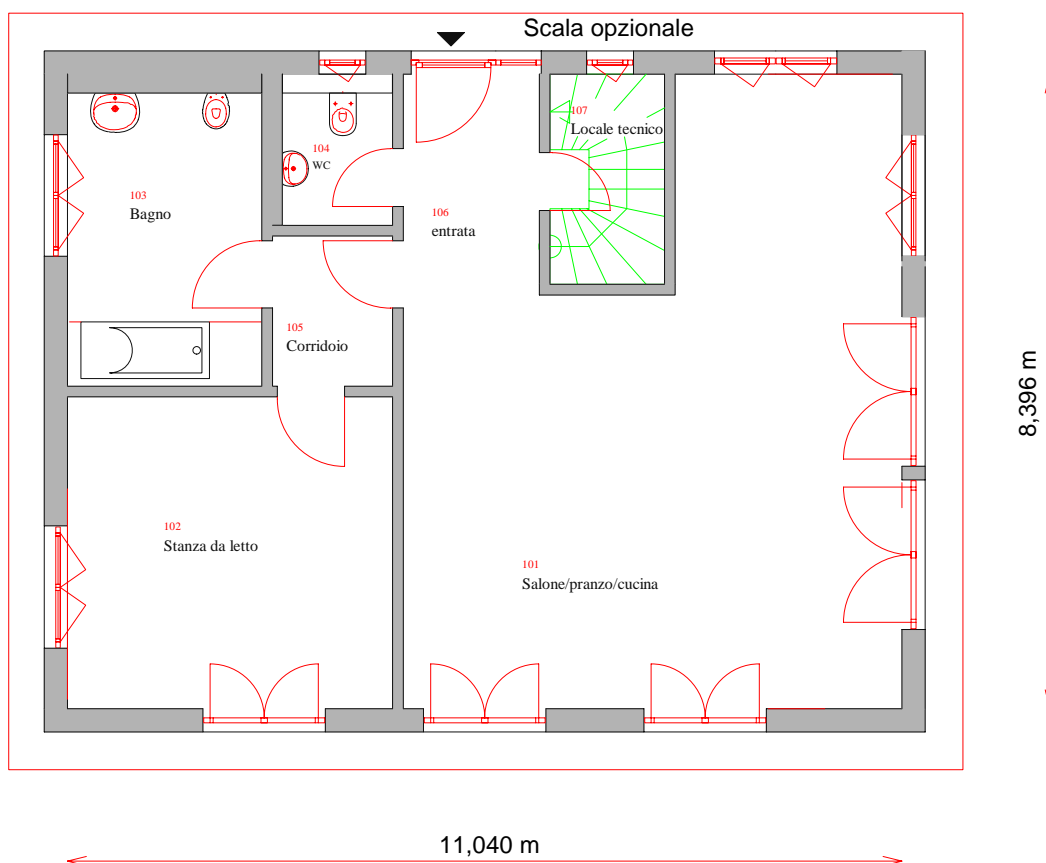
REGNAUER
Häuser, die gut tun.

Concezione & produzione
REGNAUER HAUSBAU GmbH.
Pullacherstrasse 11, D-83358 Sebruck
Diritti riservati per
DESIGN HAUS ITALIA s.r.l.

Villetta 'biovitale' - Variante 1

Modello a tetto piano 5°

M = 1:100

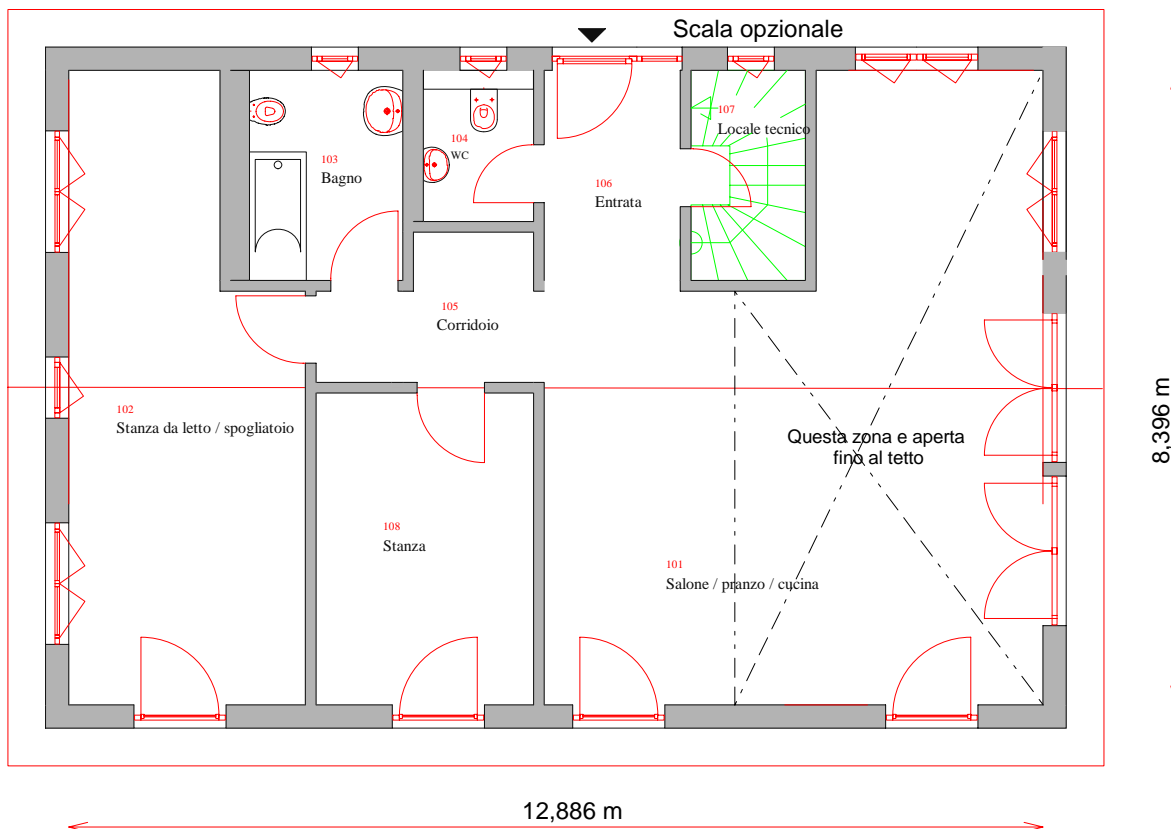


Superficie commerciale 92,69m²

Villetta 'biovitale' - Variante 2

Modello per tetto a due falde 18°

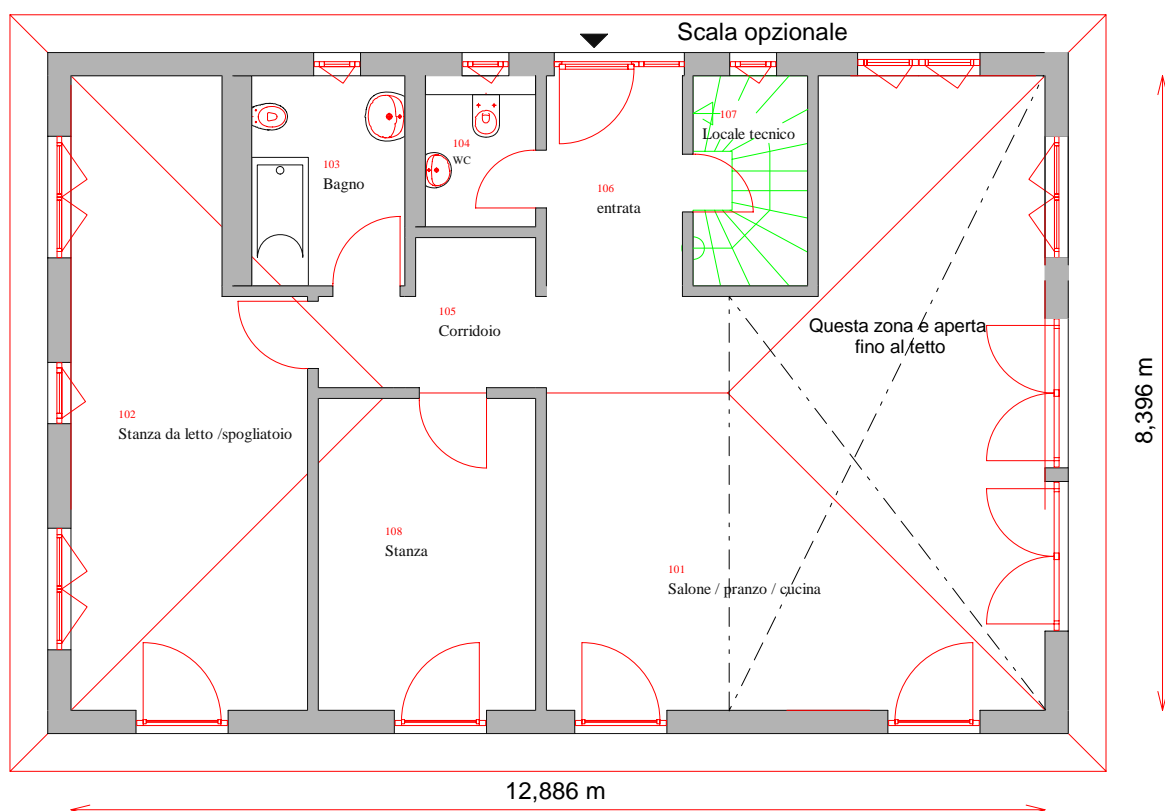
M = 1:100



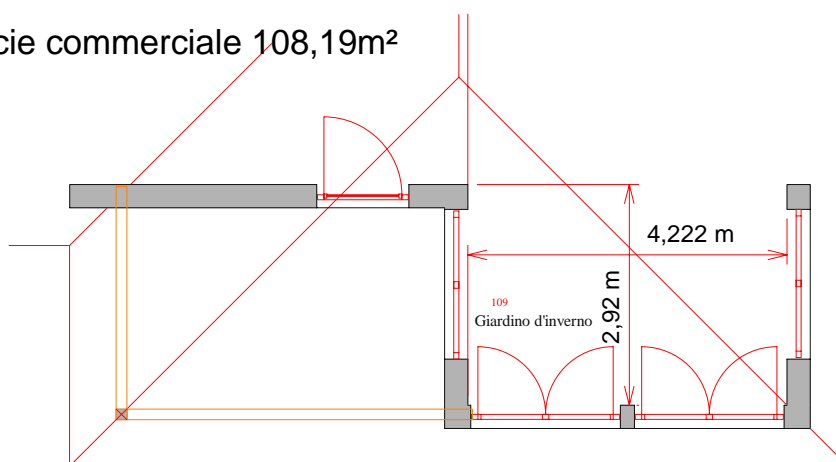
Superficie commerciale 108,19m²

Villetta 'biovitale' - Variante 2

Modello per tetto a quattro falde 18° M = 1:100



Superficie commerciale 108,19m²



Opzionale:
Giardino d'inverno incluso
pergolato terrazza

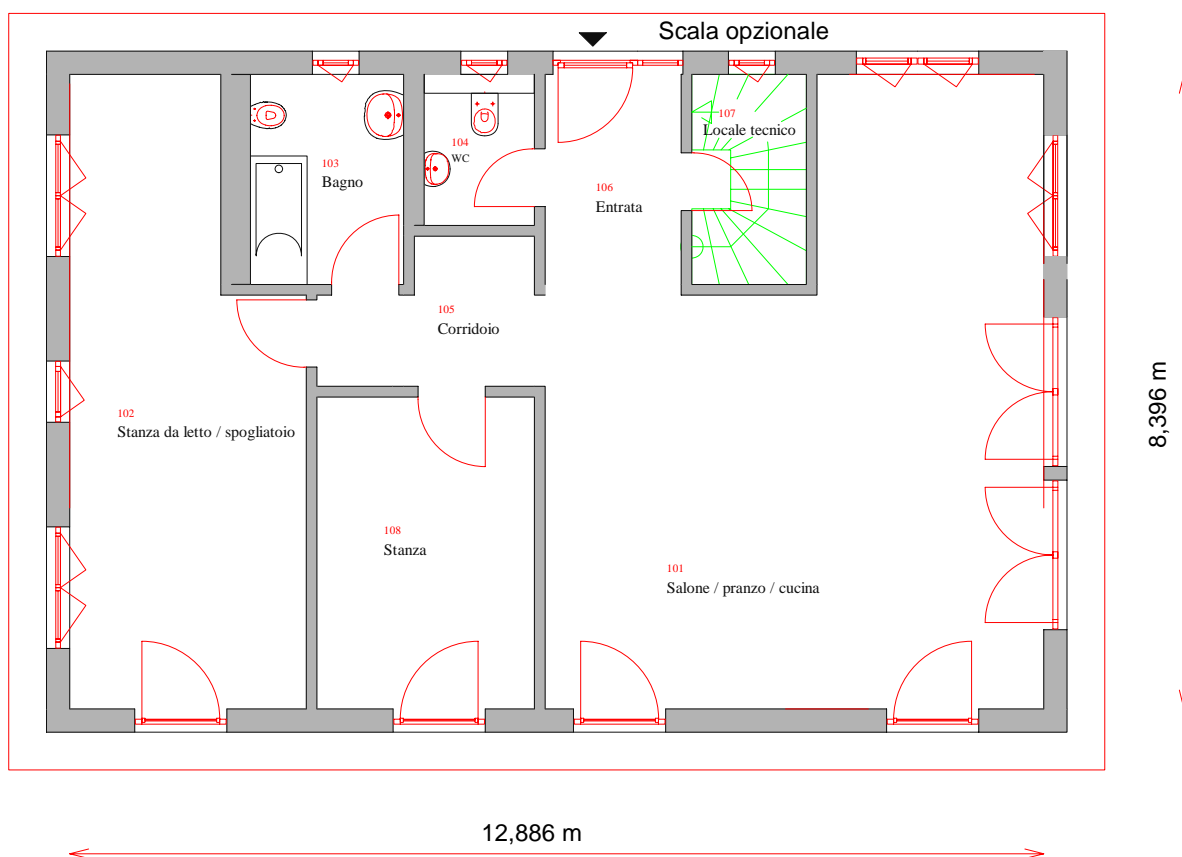
REGNAUER
Häuser, die gut tun.

Concezione & produzione
REGNAUER HAUSBAU GmbH.
Pullacherstrasse 11, D-83358 Seebruck
Diritti riservati per
DESIGN HAUS ITALIA s.r.l.

Villetta 'biovitale' - Variante 2

Modello a tetto piano 5°

M = 1:100

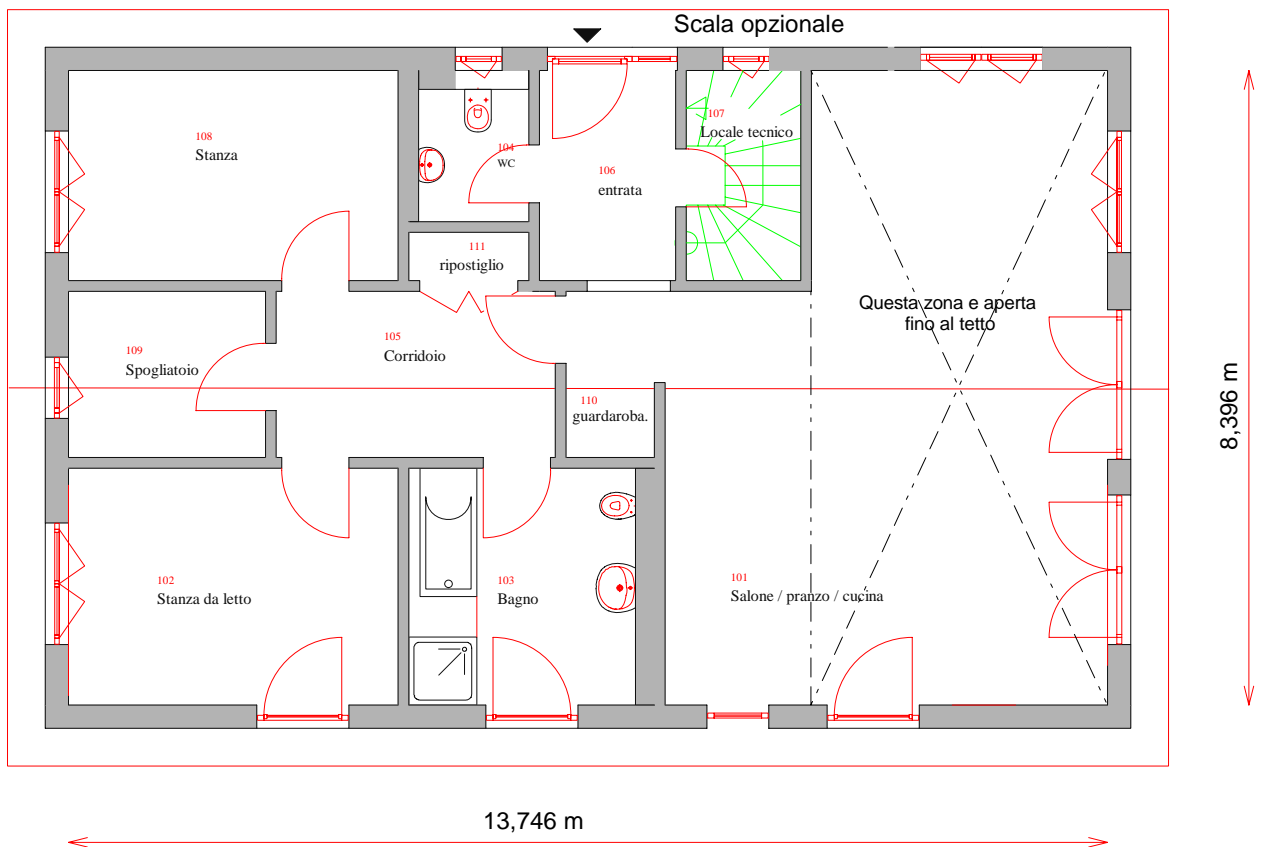


Superficie commerciale 108,19m²

Villetta 'biovitale' - Variante 3

Modello per tetto a due falde 18°

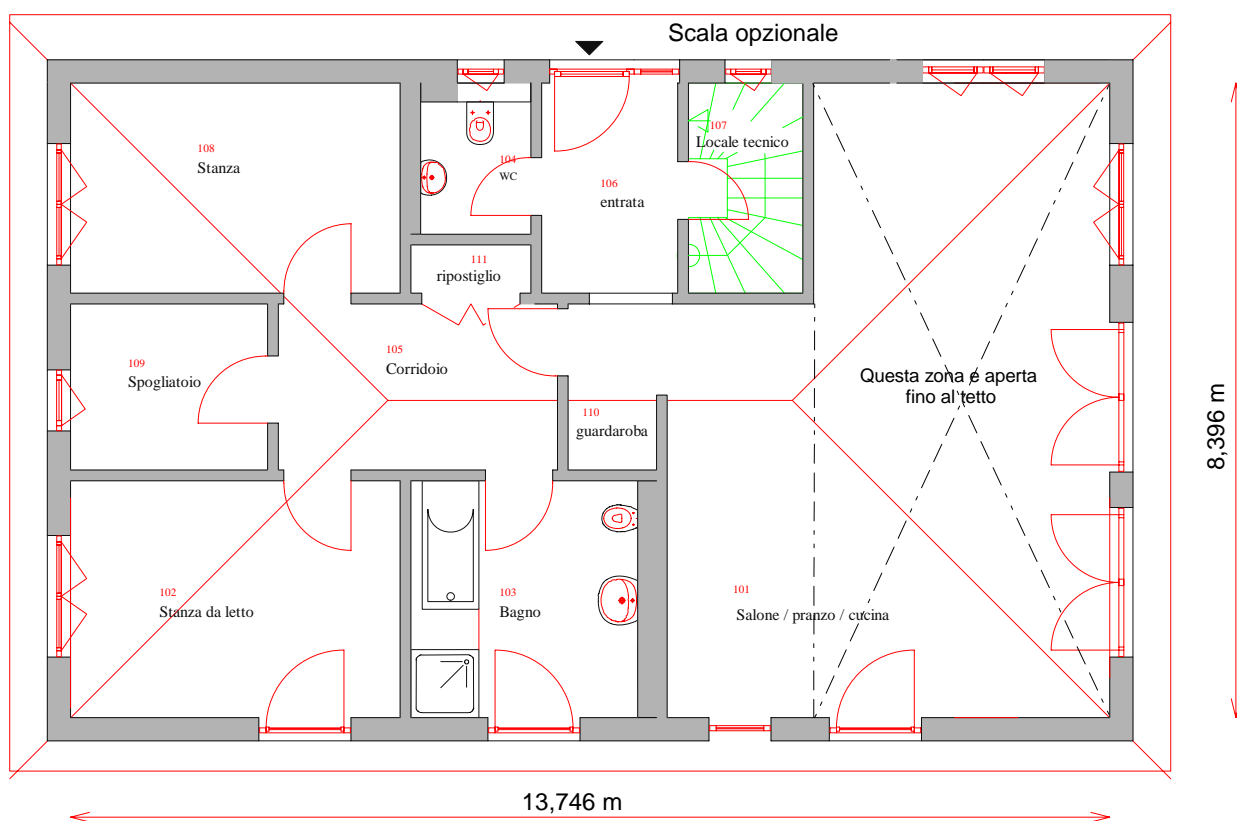
M = 1:100



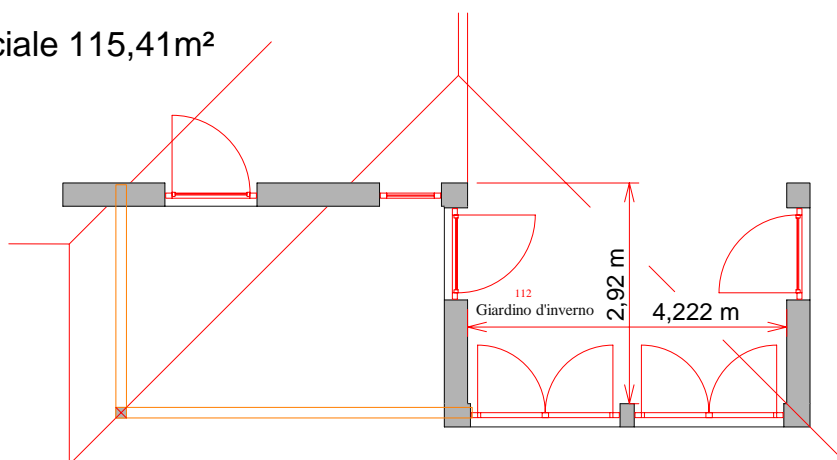
Superficie commerciale 115,41m²

Villetta 'biovitale' - Variante 3

Modello per tetto a quattro falde 18° M = 1:100



Superficie commerciale 115,41m²



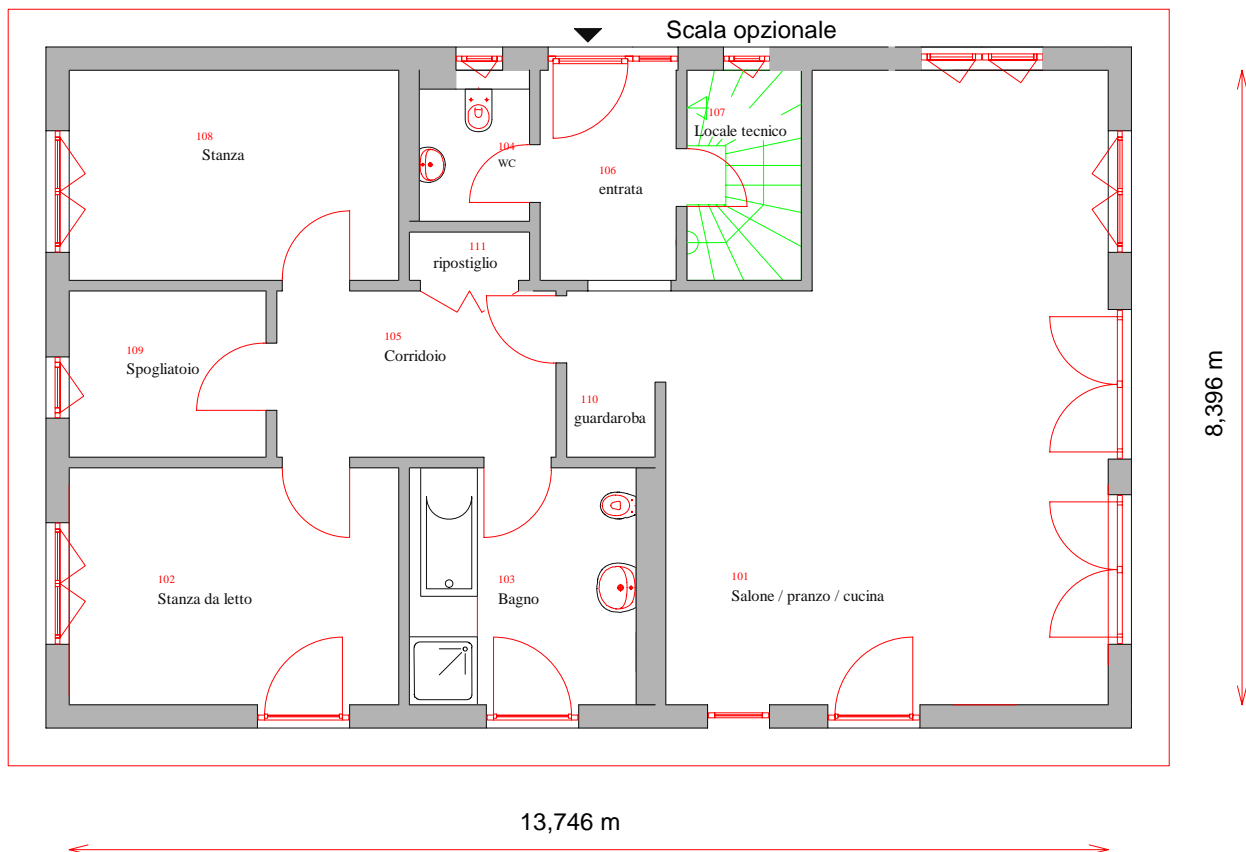
Opzionale:
Giardino d'inverno incluso
pergolato terrazza

REGNAUER
Häuser, die gut tun.

Concezione & produzione
REGNAUER HAUSBAU GmbH.
Pullacherstrasse 11, D-83358 Seebruck
Diritti riservati per
DESIGN HAUS ITALIA s.r.l.

Villetta 'biovitale' - Variante 3

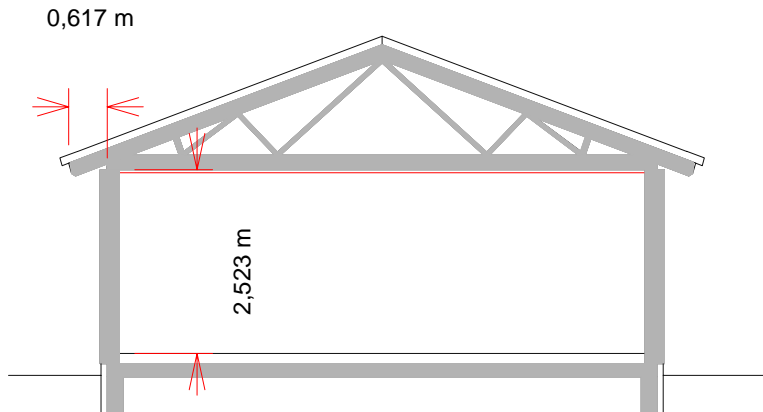
Modello a tetto piano 5° M = 1:100



Superficie commerciale 115,41m²

Villetta 'biovitale' - Variante 1 / 2 / 3

Allegato al offerta



Committente

.....

No. progetto

Luogo

Data

Agente

Villetta

Dati costruttivi*

Pendenza del tetto in relazione al modello di tetto

Forma del tetto 3 varianti possibili

Copertura del tetto Tegole oppure lamiera

Sporgenza tetto app. 0,617 m

Nello specifico di ogni progetto, possono essere mutate le posizioni dei muri interni, delle porte, dei serramenti; sia su specifica richiesta o esigenza del cliente, ma anche per necessità tecnico / statiche da Regnauer.

Su richiesta del cliente può essere variata la lunghezza dell'edificio; la stessa cosa non vale invece per la larghezza e per la pendenza del tetto.

Un aumento delle misure comporterà una maggiorazione nel prezzo, ma non un'addizionale sui costi statico / architettonici, che rimarranno uguali.

*tutte le indicazioni costruttive si basano su di uno spessore di 0,307 m per il muro esterno. Le misure esterne e le sporgenze del tetto possono variare in relazione alla tipologia di facciata (intonaco oppure facciata in legno o altro).

Questi disegni non possono essere ceduti oppure copiati da terzi o da altre ditte senza autorizzazione della ditta REGNAUER HAUSBAU GmbH. Germania.

.....
Luogo / Data

.....
Committente

Casa biovitale , il perfetto "focolare domestico"

MODELLI VILLETTA 'BIOVITALE' di REGNAUER

VARIANTE	SUPERFICIE commerciale m ²	PREZZO al grezzo avanzato €(+IVA)	PREZZO chiavi in mano €(+IVA)
1	92,69	95.080,-	144.360,-
2	108,19	111.250,-	167.460,-
3	115,41	118.180,-	175.820,-

Per ogni VILLETTA si possono scegliere fra tre diverse forme di tetto

I prezzi menzionati sono basati sui disegni d'ogni Villetta a tetto con due falde con la superficie commerciale menzionata. La casa contiene esempi d'arredo che non fanno parte dello standard. Variazioni legislative oppure richieste tecniche degli uffici competenti possono far cambiare il prezzo. Sono escluse opere di scavo e getto fondazioni.

al grezzo – avanzato	Chiavi in mano
☺ Facciata esterna con intonaco organico bianco	☺ Facciata esterna con intonaco organico bianco
☺ Muro esterno di oltre 30 cm. con valore termico di 0,149 W/m ² K	☺ Muro esterno di oltre 30 cm. con valore termico di 0,149 W/m ² K
☺ Serramenti in legno o PVC con triplo vetro (0,7W/m ² K) con davanzali esterni in alluminio e interni in legno	☺ Serramenti in legno o PVC con triplo vetro (0,7W/m ² K) con davanzali esterni in alluminio e interni in legno
☺ Portoncino blindato d'entrata & Battenti in legno oppure tapparelle in PVC	☺ Portoncino blindato d'entrata & Battenti in legno oppure tapparelle in PVC
☺ Rivestimento interno al grezzo con Cartongesso naturale di 25mm (da rasare)	☺ Rivestimento interno al grezzo con Cartongesso naturale di 25mm
☺ Divisori interni isolati con fibra di legno e cartongesso naturale di 25mm (da rasare)	☺ Divisori interni isolati con fibra di legno e cartongesso naturale di 25mm
☺ Isolamento dei muri con fibra di legno biologica	☺ Isolamento dei muri con fibra di legno biologica
☺ Predisposizione Impianto elettrico ed Idraulico	☺ Predisposizione Impianto elettrico ed Idraulico
☺ Tetto con contro-soffitto isolato con fibra di legno e copertura con tegole tradizionali e lattoneria	☺ Tetto con contro-soffitto isolato con fibra di legno e copertura con tegole tradizionali e lattoneria
	☺ Finiture interne e tinteggiature
	☺ Installazione completa impianto sanitario & elettrico
	☺ Riscaldamento a gas oppure gasolio con termosifoni e pre-disposizione per sistema a pannelli solari
	☺ Massetto isolato & Piastrellatura bagni, cucina
	☺ Porte interne & Pavimenti in legno o ceramiche
	☺ Sicurezza sismica e garanzia trentennale della statica

Può essere fornito come optional:

giardino d'inverno e terrazza coperta, carport, riscaldamento a pavimento, sistema solare o fotovoltaico, riscaldamento a pellets o legna...per eventuali preventivi consultare i nostri agenti.

Queste case con un particolare studio possono anche divenire "CASE PASSIVE"

DESIGN HAUS ITALIA S.R.L

Via Monte Grappa 16, I-46042 Castel Goffredo (MN) ITALIA, Tel & Fax 0376 / 77 87 17, Cellulare 335-5804879,
e-mail: info@designhausitalia.it, P.IVA 02190480208, www.designhausitalia.it