

LE SOLUZIONI SAINT-GOBAIN PER L'EDIFICIO UNIVERSITÀ DELL'AQUILA

LE SOLUZIONI SAINT-GOBAIN A MARCHIO PLACO E RIGIPS

L'edificio si caratterizza per la realizzazione di tutti i componenti con tecnologia stratificata a secco:

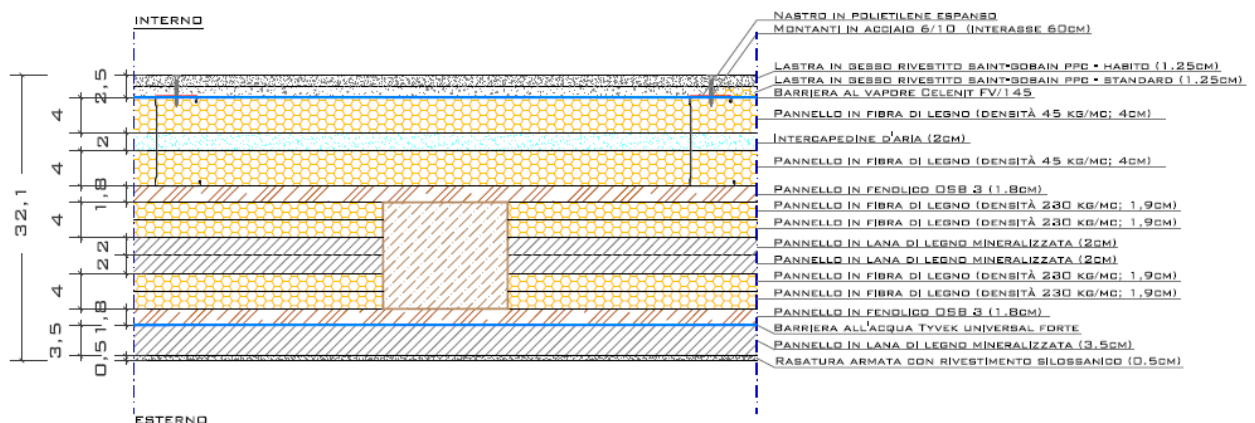
- Pareti interne
- Pareti esterne
- Pavimenti
- Controsoffitti

I materiali Saint-Gobain a marchio PLACO e RIGIPS utilizzati per tali esecuzioni sono costituiti con materiali naturali e/o riciclati che consentono velocità di esecuzione, risparmio di acqua, sostenibilità ambientale e, una volta posati, garantiscono traspirabilità all'ambiente con beneficio del comfort termico e igrometrico; in particolare:

- lastre in gesso rivestito della linea HABITO
- lastre in gesso fibrato della linea RIGIDUR

oltre a tutti componenti necessari per la realizzazione: profili metallici, viti, stucco, accessori per impianti elettrici, idraulici etc.

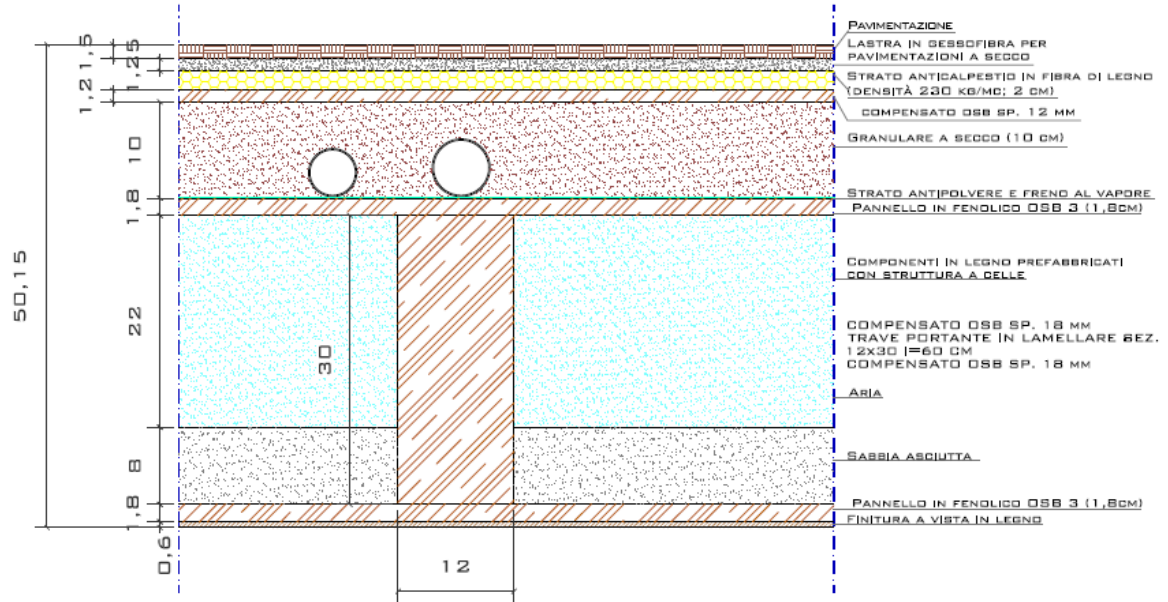
PACCHETTO DI TAMPONAMENTO ESTERNO AQ-CEP-TAMPONAMENTO



TRASMITTANZA TERMICA TOTALE 0,1797 W/MQK
ATTENUAZIONE 0,0489
SFASAMENTO 1'7H 46'

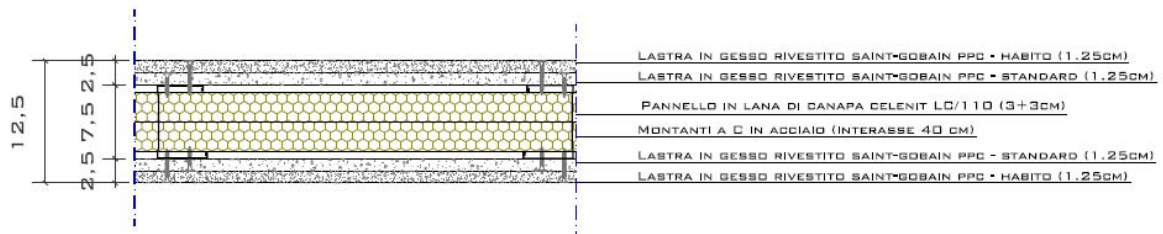
PACCHETTO SOLAIO INTERPIANO

AQ-CEP-SOLAIO



PACCHETTO DI TAMPONAMENTO INTERNO

AQ-CEP-DIVISORI



LE SOLUZIONI SAINT-GOBAIN GLASS

SGG PLANITHERM ONE, SGG CLIMAPLUS ONE, SGG CLIMATOP ONE

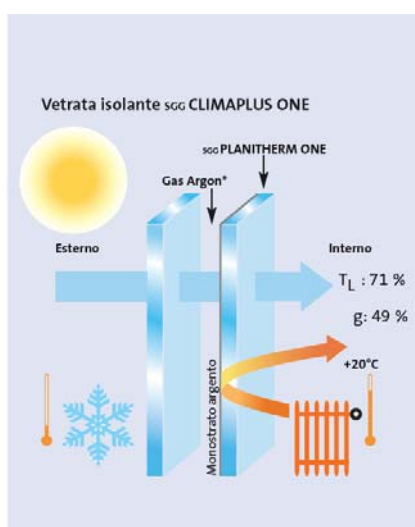
SGG PLANITHERM ONE è il nuovo vetro con deposito basso emissivo con l'emissività più bassa mai ottenuta:

- $\alpha_N = 0.01$

È fabbricato depositando, con procedimento magnetronico su un vetro float chiaro SGG PLANILUX, uno strato di metalli nobili. Il vetro così ottenuto riflette l'irraggiamento infrarosso, permettendo di conservare il calore all'interno dell'ambiente.

SGG PLANITHERM ONE deve sempre essere utilizzato in vetrata isolante doppia o tripla.

SGG CLIMAPLUS ONE



SGG CLIMAPLUS ONE è il marchio che contraddistingue la vetrata isolante doppia che include un vetro SGG PLANITHERM ONE. Se composta con il deposito in faccia 3 e riempita con gas Argon (riempimento al 90%) raggiunge un valore U_g 1,0W/m²K. Vale a dire una prestazione termica isolante di circa sei volte superiore a quella di un vetro singolo e di tre volte superiore a quella di una vetrata isolante tradizionale.

Rapportata infine alle vetrate isolanti più evolute sinora in commercio, SGG CLIMAPLUS ONE consente una prestazione termica migliorata del 10%.

La vetrata isolante SGG CLIMAPLUS ONE è destinata all'Isolamento Termico Rinforzato delle pareti vetrate.

Il suo aspetto neutro, molto vicino a quello del vetro chiaro, la rende idonea di protezione dell'ambiente, riducendo notevolmente le emissioni di CO₂. SGG CLIMAPLUS ONE non giova soltanto l'ambiente e al comfort abitativo, ma contribuisce ad ottenere un consistente risparmio in termini di spesa energetica.

L'eccellente isolamento termico ottenuto evita l'effetto di "parete fredda" delle finestre, rendendo omogenea la distribuzione del calore nelle stanze.

Inoltre, grazie alla trasmissione energetica (valore g) del 49%, SGG CLIMAPLUS ONE durante la stagione estiva, consente di contenere l'ingresso di calore negli ambienti, favorendo il risparmio energetico sulla climatizzazione.

APPLICAZIONI

SGG CLIMAPLUS ONE si adatta ad ogni genere di applicazione, sia nelle costruzioni nuove che nelle ristrutturazioni:

- per edifici residenziali:
 - finestre e portefinestre
 - lucernari
 - verande e logge
- nei palazzi per uffici e negli edifici pubblici:
 - facciate continue
 - curtain walls
 - vetrate

DATI TECNICI

La vetrata isolante SGG CLIMAPLUS ONE è caratterizzata dai seguenti valori:

- trasmissione termica U_g 1,0 (in composizione standard 4/16/4 con Argon secondo UNI EN 673)
- trasmissione luminosa 71%
- trasmissione energetica globale (valore g) 49%.

In caso di riempimento dell'intercapedine con gas Krypton, la vetrata isolante con composizione 4/10/4 raggiunge un valore U_g di 0,9 W/m² K.

Considerevole è anche l'apporto di SGG PLANITHERM ONE se impiegato in tripla vetrata isolante SGG CLIMATOP ONE; in questo caso, una finestra 4/12/4/12/4, con Krypton raggiunge un valore U_g di 0,4 W/m² K.

SGG CLIMAPLUS ONE può essere abbinato a vetri con diverse funzioni, come controllo solare, isolamento acustico, auto-pulizia, sicurezza, generando una vetrata a protezione totale **ALL IN ONE**, conforme alle prescrizioni di legge in materia di termica, risparmio energetico, sicurezza ed acustica.