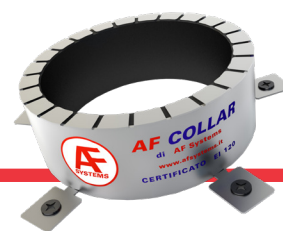


Collare antifuoco per attraversamenti di impianti meccanici ed elettrici



DESCRIZIONE

Gli **AF COLLAR** sono protezioni antifuoco EI 120-180 progettate per mettere in sicurezza tutti gli attraversamenti di compartimenti che prevedono il passaggio di tubazioni combustibili sia a parete che a solaio, quali scarichi igienico-sanitari, pluviali, esalatori, tubazioni metalliche coibentate, multistrato, corrugati, tubazioni plastiche anche in fasci e/o contenenti cavi elettrici.

CAMPO DI APPLICAZIONE DIRETTA

Vedere le schede applicazioni.

CARATTERISTICHE

Aspetto: collari in acciaio inox assemblati con strisce intumescenti
 Colore: acciaio lucido
 Dimensioni disponibili: da 30 a 600 mm con altezze variabili da 30 a 200 mm
 Espansione libera: >20:1
 Temperatura di attivazione: ± 180°C

DIMENSIONI

Diametro interno (mm)	Altezza (mm)	Punti di fissaggio	Diametro interno (mm)	Altezza (mm)	Punti di fissaggio
30	30/50	4	140	70	5
40	30/50	4	160	70	5
50	30/50	4	200	100	5
63	30/50	4	250	100	5
80	30/50	4	315	200	5
90	30/50	4	400*	150	8
100	30/50	4	500*	200	8
110	30/50	4	600*	200	8
125	70	5	* soluzione con collare scatolare		

CONFEZIONAMENTO E STOCCAGGIO

Scatole di cartone
 Illimitato in normali condizioni di conservazione

MODO DI APPLICAZIONE

1. aprire il collare e applicare attorno alla tubazione;
2. chiudere il collare con l'apposita linguetta metallica;
3. installare il collare in modo che risulti aderente alla parete/solaio;
4. fissare al supporto con tasselli in acciaio (8x60 mm) su solai e pareti in calcestruzzo e muratura, con viti autofilettanti in acciaio sulle strutture in cartongesso.

VOCE DI CAPITOLATO

Fornitura e posa di collari antifuoco **AF COLLAR**, costituiti da un elemento in acciaio inox di forma circolare contenente il materiale intumescente Firefill, per la protezione EI 120/EI 180 di attraversamenti di tubi combustibili, tubi combustibili con cavi elettrici e tubi incombustibili coibentati a parete e solaio. Il diametro sarà predefinito in funzione del diametro dell'impianto da proteggere.

CERTIFICAZIONI

Classe EI 180 (UNI EN 1366-3)	<i>Solaio in calcestruzzo leggero</i>	Classe EI 120 (UNI EN 1366-3)	<i>Setto autoportante ctg</i>
Classe EI 120 (UNI EN 1366-3)	<i>Parete in gasbeton</i>	Classe EI 120 (UNI EN 1366-3)	<i>Parete sandwich</i>
Classe EI 120 (UNI EN 1366-3)	<i>Parete in cartongesso</i>	Classe REI 120 (UNI EN 1365-2)	<i>Controsoffitto in fibra</i>