

# FERRI THERM<sup>®</sup>

SISTEMI DI ISOLAMENTO A CAPPOTTO



**DETRAZIONI FISCALI  
ECOBONUS**

**FERRIMIX**





A woman with dark hair and a gentle smile is sitting in front of a fireplace. She is wearing a thick, white, chunky-knit sweater and blue jeans. Her hands are clasped near her chin, holding the sweater. The fireplace behind her has a warm fire burning, with bright orange and yellow flames. The mantel is made of light-colored stone or marble. The floor in front of the fireplace is also covered in light-colored tiles.

## ISOLAMENTO TERMICO

## IL SISTEMA A CAPPOTTO

È ormai ampiamente utilizzato in tutta Europa, sia per finiture d'edifici di nuova costruzione che per finiture d'edifici già esistenti. Il sistema d'isolamento termico a cappotto FERRITHERM è semplice da applicare.

Consiste nel fissare sulle pareti esterne dell'edificio, tramite malta collante e tasselli, pannelli isolanti di varia natura (polistirene espanso, con grafite, sughero, lana di roccia, lana di vetro, etc.) che saranno successivamente rasati ed armati con rete in fibra di vetro. Si procede poi all'applicazione finale del rivestimento, come decorazione e protezione degli strati sottostanti e dell'intero sistema, con prodotti e finiture a base acrilica o silossanica. Il sistema d'isolamento termico a cappotto FERRITHERM assicura lunga vita all'edificio, decorandolo e proteggendolo contemporaneamente.

## PER RIQUALIFICAZIONE ENERGETICA

Si intendono tutti i provvedimenti atti a migliorare la qualità energetica di un edificio. Con le nuove normative europee ed il D.L.311-06, sono stati fissati dei parametri ai quali le nuove costruzioni devono attenersi. Le nuove normative indicano in modo inequivocabile nuovi criteri costruttivi per il risparmio energetico negli edifici, il ricorso alle fonti energetiche alternative ed i valori di trasmittanza termica. L'Italia è stata divisa in zone climatiche: A - B - C - D - E - F e, per ogni zona, ci sono determinati valori da rispettare. Nella maggioranza dei casi nel Nord Italia (zona E), la trasmittanza termica  $U$  non deve superare  $0,32\text{W/m}^2\text{K}$  per le pareti opache, e  $0,30\text{W/m}^2\text{K}$  per le coperture. L'attestato di Certificazione Energetica deve essere preparato da un professionista abilitato, presentato al comune di competenza e deve riportare i fabbisogni di energia primaria di calcolo oltre che la classe di appartenenza dell'edificio. Questa Certificazione è necessaria per usufruire delle detrazioni fiscali del 55% previste dalla Legge Finanziaria in vigore. Le classi di appartenenza vengono definite in base al consumo energetico annuo ed espresse in  $\text{KW/m}^2$ . Questo valore diviso per 10 indica la quantità in  $\text{m}^3$  di metano che sono necessari al riscaldamento di un  $\text{m}^2$  di superficie dell'edificio in questione. Inoltre gli edifici abitativi che possiedono particolari requisiti di risparmio energetico complessivo, in funzione del loro fabbisogno energetico espresso in  $\text{kWh/m}^2$  anno, secondo il regolamento "casa clima", sono classificati in categorie come indicato nella tabella sottostante.

## CLASSIFICAZIONE FABBISOGNO ENERGETICO EDIFICI

Indice termico dell'edificio calcolato secondo i dati climatici di Bolzano.

A		$\text{HWB}_{\text{NGF}} \leq 30\text{Wh}/(\text{m}^2\text{a})$
B		$\text{HWB}_{\text{NGF}} \leq 50\text{Wh}/(\text{m}^2\text{a})$
C		$\text{HWB}_{\text{NGF}} \leq 70\text{Wh}/(\text{m}^2\text{a})$
D		$\text{HWB}_{\text{NGF}} \leq 90\text{Wh}/(\text{m}^2\text{a})$
E		$\text{HWB}_{\text{NGF}} \leq 120\text{Wh}/(\text{m}^2\text{a})$
F		$\text{HWB}_{\text{NGF}} \leq 160\text{Wh}/(\text{m}^2\text{a})$
G		$\text{HWB}_{\text{NGF}} \leq 160\text{Wh}/(\text{m}^2\text{a})$

## IL MIGLIORAMENTO DELL'ISOLAMENTO ACUSTICO

Con il Sistema a Cappotto è possibile solo utilizzando isolanti con bassa rigidità dinamica, ad esempio polistirene espanso elasticizzato o lana minerale. L'opportunità di realizzare con il rivestimento termoisolante a Cappotto anche un miglioramento acustico della parte cieca della facciata appare interessante da molti punti di vista. In primo luogo in molti casi le parti cieche degli edifici non danno sufficienti valori di fonoisolamento. In secondo luogo i valori di fonoisolamento in base a normativa vigente sono piuttosto bassi e non tengono conto dell'elevata rumorosità dei centri urbani.





COMFORT  
AMBIENTALE

## LE DISPERSIONI TERMICHE

Di un edificio sono per lo più dovute alla trasmissione del calore attraverso il suo involucro, nella fattispecie pareti, pavimenti, tetto e finestre.

Questi componenti contribuiscono alla perdita di energia termica in funzione della loro capacità di farsi attraversare dal calore. Questo fenomeno viene chiamato "della trasmittanza": più è ridotta, minore sarà la dispersione di energia termica attraverso un determinato elemento. In virtù delle maggiori superfici in gioco, le pareti sono il principale responsabile della dispersione di calore. Per questo è opportuno intervenire con il Sistema a Cappotto, non solo per beneficiare delle agevolazioni fiscali, ma anche per ridurre i costi di riscaldamento e raffreddamento dell'edificio e per rispettare l'ambiente. Limitare i consumi, infatti, significa anche ridurre le emissioni di anidride carbonica nell'atmosfera.

I tempi di ritorno dell'investimento sostenuto variano molto da caso a caso. Tuttavia, per dare un'idea di costi e benefici, mediamente il costo di un intervento si aggira attorno ai 40-60 € al m<sup>2</sup> (detraibili al 55% secondo Legge Finanziaria) e, nel caso di un buon intervento a Cappotto, i costi di riscaldamento si abbassano di un 60-70% sulla spesa annua.

## ISOLAMENTO TERMICO DI UN EDIFICIO

Il sistema a cappotto isola l'edificio sia dal caldo che dal freddo riducendo i costi di riscaldamento e garantendo un perfetto comfort ambientale anche nella stagione estiva.

L'obiettivo del sistema a cappotto è essenzialmente quello di eliminare eventuali PONTI TERMICI, ovvero fessure in corrispondenza di nicchie, radiatori, spigoli ecc. In questo modo si risolve in maniera definitiva il problema delle condense e delle muffe sui muri.

## SPAZI ABITATIVI IGIENICI E PARETI PROTETTE

Il sistema a cappotto, proteggendo le facciate dagli agenti atmosferici esterni, diminuisce il deterioramento delle pareti garantendone una perfetta salubrità.

Il sistema a cappotto protegge le facciate da pioggia, neve, ghiaccio. Elimina in modo definitivo i ponti termici delle pareti evitando la dispersione del calore e la creazione di infiltrazioni e di muffe.

## CONFORT AMBIENTALE ED ABITATIVO

Spesso d'inverno si tende ad alzare di molto la temperatura del termostato e d'estate si agisce esattamente in maniera contraria. Tuttavia questo è un comportamento assolutamente errato, non solo in funzione dei consumi, ma anche in riferimento al comfort ambientale. Infatti tenendo conto delle caratteristiche della termoregolazione corporea dell'uomo, la situazione di comfort abitativo si raggiunge laddove la temperatura dell'ambiente interno è molto simile a quella dell'esterno. Il Sistema a Cappotto consente di mantenere elevata la temperatura interna riducendo la differenza rispetto quella ambientale. Un insufficiente isolamento termico, oltre a limitare il comfort ambientale, porta altresì alla formazione di ponti termici (soprattutto in corrispondenza di radiatori, infissi, pilastri ecc..) i quali oltre a disperdere calore, incidono fortemente nella creazione di muffe sulle superfici interne. Per quanto riguarda i muri esterni poi, il Cappotto evita forti escursioni termiche che andrebbero a creare fessure e crepe molto evidenti.

### FKL/P $\lambda_D = 0,035$ BIANCO TAGLIATO DA BLOCCO

Pannello per isolamento termico in polistirene espanso sinterizzato di colore bianco.

EPS BIANCO	CODICE	SPESSORE	DIMENSIONI	€/m <sup>2</sup>
	FKL/P/100-20	20 mm	100x50 cm	
	FKL/P/100-30	30 mm	100x50 cm	
	FKL/P/100-40	40 mm	100x50 cm	
	FKL/P/100-50	50 mm	100x50 cm	
	FKL/P/100-60	60 mm	100x50 cm	
	FKL/P/100-70	70 mm	100x50 cm	
	FKL/P/100-80	80 mm	100x50 cm	
	FKL/P/100-90	90 mm	100x50 cm	
	FKL/P/100-100	100 mm	100x50 cm	
	FKL/P/100-110	110 mm	100x50 cm	
	FKL/P/100-120	120 mm	100x50 cm	
	FKL/P/100-130	130 mm	100x50 cm	
	FKL/P/100-140	140 mm	100x50 cm	
	FKL/P/100-150	150 mm	100x50 cm	
	FKL/P/100-160	160 mm	100x50 cm	
	FKL/P/100-170	170 mm	100x50 cm	
	FKL/P/100-180	180 mm	100x50 cm	
	FKL/P/100-190	190 mm	100x50 cm	
	FKL/P/100-200	200 mm	100x50 cm	
	FKL/P/100-210	210 mm	100x50 cm	
	FKL/P/100-220	220 mm	100x50 cm	
	FKL/P/100-230	230 mm	100x50 cm	
	FKL/P/100-240	240 mm	100x50 cm	



Conforme alla norma UNI IIP, esente da rigenerato, autoestinguente a norma UNI EN13163.  
Reazione al fuoco: classe E - Conduttività termica:  $\lambda_D = 0,035$  W/mK

Disponibile anche con:  
Conduttività termica  $\lambda_D = 0,036$  W/mK  
Conduttività termica  $\lambda_D = 0,034$  W/mK

Disponibile anche con:  
-Zigrinatura su un lato -Zigrinatura su due lati  
-Battentatura su 2 lati - Battentatura su 4 lati

### FKL/S PANNELLO IN SUGHERO NATURALE TOSTATO (ICB)

Pannello per isolamento termico in sughero auto espanso autocollato puro, isolante biologico.

SUGHERO	CODICE	SPESSORE	DIMENSIONI	€/m <sup>2</sup>
	FKL/S-20	20 mm	100x50 cm	
	FKL/S-30	30 mm	100x50 cm	
	FKL/S-40	40 mm	100x50 cm	
	FKL/S-50	50 mm	100x50 cm	
	FKL/S-60	60 mm	100x50 cm	
	FKL/S-80	80 mm	100x50 cm	
	FKL/S-100	100 mm	100x50 cm	
	FKL/S-120	120 mm	100x50 cm	
	FKL/S-140	140 mm	100x50 cm	
	FKL/S-160	160 mm	100x50 cm	
	FKL/S-180	180 mm	100x50 cm	
	FKL/S-200	200 mm	100x50 cm	
	FKL/S-220	220 mm	100x50 cm	
	FKL/S-240	240 mm	100x50 cm	



Conforme alla norma UNI EN 13170  
Reazione al fuoco: euroclasse E - Conduttività termica:  $\lambda_D = 0,040$  W/mK - Densità ca. 110/130 kg/m<sup>3</sup>



### FKL/G $\lambda_D = 0,031$ GRIGIO TAGLIATO DA BLOCCO

Pannello per isolamento termico in polistirene espanso sinterizzato di colore grigio.



EPS GRIGIO	CODICE	SPESSORE	DIMENSIONI	€/m²
	FKL/G/100-20	20 mm	100x50 cm	
	FKL/G/100-30	30 mm	100x50 cm	
	FKL/G/100-40	40 mm	100x50 cm	
	FKL/G/100-50	50 mm	100x50 cm	
	FKL/G/100-60	60 mm	100x50 cm	
	FKL/G/100-70	70 mm	100x50 cm	
	FKL/G/100-80	80 mm	100x50 cm	
	FKL/G/100-90	90 mm	100x50 cm	
	FKL/G/100-100	100 mm	100x50 cm	
	FKL/G/100-110	110 mm	100x50 cm	
	FKL/G/100-120	120 mm	100x50 cm	
	FKL/G/100-130	130 mm	100x50 cm	
	FKL/G/100-140	140 mm	100x50 cm	
	FKL/G/100-150	150 mm	100x50 cm	
	FKL/G/100-160	160 mm	100x50 cm	
	FKL/G/100-170	170 mm	100x50 cm	
	FKL/G/100-180	180 mm	100x50 cm	
	FKL/G/100-190	190 mm	100x50 cm	
	FKL/G/100-200	200 mm	100x50 cm	
	FKL/G/100-210	210 mm	100x50 cm	
	FKL/G/100-220	220 mm	100x50 cm	
	FKL/G/100-230	230 mm	100x50 cm	
	FKL/G/100-240	240 mm	100x50 cm	

Conforme alla norma UNI IIP, esente da rigenerato, autoestinguente a norma UNI EN13163  
Reazione al fuoco: classe E - Conduttività termica:  $\lambda_D = 0,031$  W/mK

Disponibile anche con:  
Conduttività termica  $\lambda_D = 0,030$  W/mK

Disponibile anche con:  
-Zigrinatura su un lato -Zigrinatura su due lati  
-Battentatura su 2 lati - Battentatura su 4 lati

### FKL/R PANNELLO IN LANA DI ROCCIA

Pannello rigido idrorepellente in lana di roccia biosolubile a fibre semi orientate trattata con resine termoindurenti appositamente per rivestimenti termoisolanti eco compatibili.



LANA DI ROCCIA	CODICE	SPESSORE	DIMENSIONI	€/m²
	FKL/R-40	40 mm	100x60 cm	
	FKL/R-50	50 mm	100x60 cm	
	FKL/R-60	60 mm	100x60 cm	
	FKL/R-80	80 mm	100x60 cm	
	FKL/R-100	100 mm	100x60 cm	
	FKL/R-120	120 mm	100x60 cm	
	FKL/R-140	140 mm	100x60 cm	
	*FKL/R-160	160 mm	100x60 cm	
	*FKL/R-180	180 mm	100x60 cm	
	*FKL/R-200	200 mm	100x60 cm	
	*FKL/R-220	220 mm	100x60 cm	
	*FKL/R-240	240 mm	100x60 cm	

Conforme alla norma UNI EN 13162  
Reazione al fuoco: A1 - Conduttività termica:  $\lambda_D = 0,036$  W/mK - Densità ca. 120 kg/m³

\* Prodotto su richiesta. Confezionamento in funzione dei quantitativi.

### FKL/G/X31 $\lambda_D = 0,031$ GRIGIO TAGLIATO DA BLOCCO DETENSIONATO

Pannello per isolamento termico in polistirene espanso sinterizzato di colore grigio.

EPS GRIGIO	CODICE	SPESSORE	DIMENSIONI	€/m <sup>2</sup>
	FKL/G/X31/100-20	20 mm	120x60 cm	
	FKL/G/X31/100-30	30 mm	120x60 cm	
	FKL/G/X31/100-40	40 mm	120x60 cm	
	FKL/G/X31/100-50	50 mm	120x60 cm	
	FKL/G/X31/100-60	60 mm	120x60 cm	
	FKL/G/X31/100-70	70 mm	120x60 cm	
	FKL/G/X31/100-80	80 mm	120x60 cm	
	FKL/G/X31/100-90	90 mm	120x60 cm	
	FKL/G/X31/100-100	100 mm	120x60 cm	
	FKL/G/X31/100-110	110 mm	120x60 cm	
	FKL/G/X31/100-120	120 mm	120x60 cm	
	FKL/G/X31/100-130	130 mm	120x60 cm	
	FKL/G/X31/100-140	140 mm	120x60 cm	
	FKL/G/X31/100-150	150 mm	120x60 cm	
	FKL/G/X31/100-160	160 mm	120x60 cm	
	FKL/G/X31/100-170	170 mm	120x60 cm	
	FKL/G/X31/100-180	180 mm	120x60 cm	
	FKL/G/X31/100-190	190 mm	120x60 cm	
	FKL/G/X31/100-200	200 mm	120x60 cm	
	FKL/G/X31/100-210	210 mm	120x60 cm	
	FKL/G/X31/100-220	220 mm	120x60 cm	
	FKL/G/X31/100-230	230 mm	120x60 cm	
	FKL/G/X31/100-240	240 mm	120x60 cm	

Conforme alla norma UNI IIP, esente da rigenerato, autoestinguente a norma UNI EN13163  
Reazione al fuoco: euroclasse E - Conduttività termica:  $\lambda_D = 0,031$  W/mK



### FKL/G/X30 $\lambda_D = 0,030$ GRIGIO TAGLIATO DA BLOCCO DETENSIONATO

Pannello per isolamento termico in polistirene espanso sinterizzato di colore grigio.

EPS GRIGIO	CODICE	SPESSORE	DIMENSIONI	€/m <sup>2</sup>
	FKL/G/X30/100-20	20 mm	120x60 cm	
	FKL/G/X30/100-30	30 mm	120x60 cm	
	FKL/G/X30/100-40	40 mm	120x60 cm	
	FKL/G/X30/100-50	50 mm	120x60 cm	
	FKL/G/X30/100-60	60 mm	120x60 cm	
	FKL/G/X30/100-70	70 mm	120x60 cm	
	FKL/G/X30/100-80	80 mm	120x60 cm	
	FKL/G/X30/100-90	90 mm	120x60 cm	
	FKL/G/X30/100-100	100 mm	120x60 cm	
	FKL/G/X30/100-110	110 mm	120x60 cm	
	FKL/G/X30/100-120	120 mm	120x60 cm	
	FKL/G/X30/100-130	130 mm	120x60 cm	
	FKL/G/X30/100-140	140 mm	120x60 cm	
	FKL/G/X30/100-150	150 mm	120x60 cm	
	FKL/G/X30/100-160	160 mm	120x60 cm	
	FKL/G/X30/100-170	170 mm	120x60 cm	
	FKL/G/X30/100-180	180 mm	120x60 cm	
	FKL/G/X30/100-190	190 mm	120x60 cm	
	FKL/G/X30/100-200	200 mm	120x60 cm	
	FKL/G/X30/100-210	210 mm	120x60 cm	
	FKL/G/X30/100-220	220 mm	120x60 cm	
	FKL/G/X30/100-230	230 mm	120x60 cm	
	FKL/G/X30/100-240	240 mm	120x60 cm	

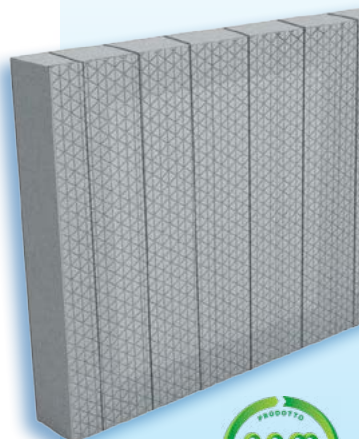
Conforme alla norma UNI IIP, esente da rigenerato, autoestinguente a norma UNI EN13163  
Reazione al fuoco: euroclasse E - Conduttività termica:  $\lambda_D = 0,030$  W/mK





### FKL/G/GK800 $\lambda_D = 0,031$ GRIGIO STAMPATO DETENSIONATO E GOFFRATO

Pannello per isolamento termico in polistirene espanso sinterizzato di colore grigio.

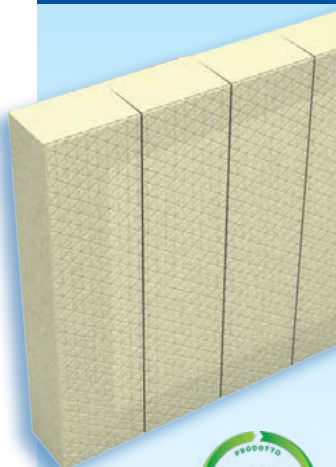


EPS GRIGIO	CODICE	SPESSORE	DIMENSIONI	€/m²
	FKL/G/GK800/100-20	20 mm	120x60 cm	
	FKL/G/GK800/100-30	30 mm	120x60 cm	
	FKL/G/GK800/100-40	40 mm	120x60 cm	
	FKL/G/GK800/100-60	60 mm	120x60 cm	
	FKL/G/GK800/100-80	80 mm	120x60 cm	
	FKL/G/GK800/100-100	100 mm	120x60 cm	
	FKL/G/GK800/100-120	120 mm	120x60 cm	
	FKL/G/GK800/100-140	140 mm	120x60 cm	
	FKL/G/GK800/100-160	160 mm	120x60 cm	
	FKL/G/GK800/100-180	180 mm	120x60 cm	
	FKL/G/GK800/100-200	200 mm	120x60 cm	
	FKL/G/GK800/100-220	220 mm	120x60 cm	
	FKL/G/GK800/100-240	240 mm	120x60 cm	
	FKL/G/GK800/100-260	260 mm	120x60 cm	
	FKL/G/GK800/100-280	280 mm	120x60 cm	
	FKL/G/GK800/100-300	300 mm	120x60 cm	

Conforme alla norma UNI IIP, esente da rigenerato, autoestinguente a norma UNI EN13163  
Reazione al fuoco: euroclasse E - Conduttività termica:  $\lambda_D = 0,031$  W/mK

### FKL/G/ZERO $\lambda_D = 0,033$ STAMPATO DETENSIONATO E GOFFRATO

Pannello per isolamento termico in polistirene espanso sinterizzato di colore beige.



EPS PROOF	CODICE	SPESSORE	DIMENSIONI	€/m²
	FKL/ZERO/200-20	20 mm	120x60 cm	
	FKL/ZERO/200-30	30 mm	120x60 cm	
	FKL/ZERO/200-40	40 mm	120x60 cm	
	FKL/ZERO/200-60	60 mm	120x60 cm	
	FKL/ZERO/200-80	80 mm	120x60 cm	
	FKL/ZERO/200-100	100 mm	120x60 cm	
	FKL/ZERO/200-120	120 mm	120x60 cm	
	FKL/ZERO/200-140	140 mm	120x60 cm	
	FKL/ZERO/200-160	160 mm	120x60 cm	
	FKL/ZERO/200-180	180 mm	120x60 cm	
	FKL/ZERO/200-200	200 mm	120x60 cm	
	FKL/ZERO/200-220	220 mm	120x60 cm	
	FKL/ZERO/200-240	240 mm	120x60 cm	
	FKL/ZERO/200-260	260 mm	120x60 cm	
	FKL/ZERO/200-280	280 mm	120x60 cm	
	FKL/ZERO/200-300	300 mm	120x60 cm	

Conforme alla norma UNI IIP, esente da rigenerato, autoestinguente a norma UNI EN13163  
Reazione al fuoco: euroclasse E - Conduttività termica:  $\lambda_D = 0,033$  W/mK

### FKL/Z $\lambda_D = 0,030$ GRIGIO E BIANCO ACCOPPIATO TAGLIATO DA BLOCCO

Pannello per isolamento termico in polistirene espanso sinterizzato di colore grigio e bianco.

EPS GRIGIO/BIANCO	CODICE	SPESSORE	DIMENSIONI	€/m <sup>2</sup>
	FKL/G/B/100-80	80 mm	100x50 cm	
	FKL/G/B/100-90	90 mm	100x50 cm	
	FKL/G/B/100-100	100 mm	100x50 cm	
	FKL/G/B/100-110	110 mm	100x50 cm	
	FKL/G/B/100-120	120 mm	100x50 cm	
	FKL/G/B/100-130	130 mm	100x50 cm	
	FKL/G/B/100-140	140 mm	100x50 cm	
	FKL/G/B/100-150	150 mm	100x50 cm	
	FKL/G/B/100-160	160 mm	100x50 cm	
	FKL/G/B/100-170	170 mm	100x50 cm	
	FKL/G/B/100-180	180 mm	100x50 cm	
	FKL/G/B/100-190	190 mm	100x50 cm	
	FKL/G/B/100-200	200 mm	100x50 cm	
	FKL/G/B/100-210	210 mm	100x50 cm	
	FKL/G/B/100-220	220 mm	100x50 cm	
	FKL/G/B/100-230	230 mm	100x50 cm	
	FKL/G/B/100-240	240 mm	100x50 cm	
	FKL/G/B/100-250	250 mm	100x50 cm	
	FKL/G/B/100-260	260 mm	100x50 cm	
	FKL/G/B/100-270	270 mm	100x50 cm	
	FKL/G/B/100-280	280 mm	100x50 cm	
	FKL/G/B/100-290	290 mm	100x50 cm	
	FKL/G/B/100-300	300 mm	100x50 cm	

Conforme alla norma UNI IIP, esente da rigenerato, autoestinguente a norma UNI EN13163  
Reazione al fuoco: euroclasse E - Conduttività termica:  $\lambda_D = 0,030$  W/mK

### FKL/AC $\lambda_D = 0,035$ BIANCO TAGLIATO DA BLOCCO ED ELASTICIZZATO

Pannello per isolamento termico in polistirene espanso sinterizzato di colore bianco.

EPS BIANCO	CODICE	SPESSORE	DIMENSIONI	€/m <sup>2</sup>
	FKL/AC/100-20	20 mm	100x50 cm	
	FKL/AC/100-30	30 mm	100x50 cm	
	FKL/AC/100-40	40 mm	100x50 cm	
	FKL/AC/100-50	50 mm	100x50 cm	
	FKL/AC/100-60	60 mm	100x50 cm	
	FKL/AC/100-70	70 mm	100x50 cm	
	FKL/AC/100-80	80 mm	100x50 cm	
	FKL/AC/100-90	90 mm	100x50 cm	
	FKL/AC/100-100	100 mm	100x50 cm	
	FKL/AC/100-110	110 mm	100x50 cm	
	FKL/AC/100-120	120 mm	100x50 cm	
	FKL/AC/100-130	130 mm	100x50 cm	
	FKL/AC/100-140	140 mm	100x50 cm	
	FKL/AC/100-150	150 mm	100x50 cm	
	FKL/AC/100-160	160 mm	100x50 cm	
	FKL/AC/100-170	170 mm	100x50 cm	
	FKL/AC/100-180	180 mm	100x50 cm	
	FKL/AC/100-190	190 mm	100x50 cm	
	FKL/AC/100-200	200 mm	100x50 cm	
	FKL/AC/100-210	210 mm	100x50 cm	
	FKL/AC/100-220	220 mm	100x50 cm	
	FKL/AC/100-230	230 mm	100x50 cm	
	FKL/AC/100-240	240 mm	100x50 cm	
	FKL/AC/100-250	250 mm	100x50 cm	
	FKL/AC/100-260	260 mm	100x50 cm	
	FKL/AC/100-270	270 mm	100x50 cm	
	FKL/AC/100-280	280 mm	100x50 cm	
	FKL/AC/100-290	290 mm	100x50 cm	
	FKL/AC/100-300	300 mm	100x50 cm	

Conforme alla norma UNI IIP, esente da rigenerato, autoestinguente a norma UNI EN13163  
Reazione al fuoco: euroclasse E - Conduttività termica:  $\lambda_D = 0,035$  W/mK



### FKL/SK

Pannello in poliuretano "stiferite classe SK" costituito da un componente isolante in schiuma polyiso, espansa senza l'impiego di CFC o HCFC, rivestito con velo vetro saturato.

STIFERITE	CODICE	SPESSORE	DIMENSIONI	€/m²
	FKL/SK/100-20	20 mm	120x60 cm	
	FKL/SK/100-30	30 mm	120x60 cm	
	FKL/SK/100-40	40 mm	120x60 cm	
	FKL/SK/100-50	50 mm	120x60 cm	
	FKL/SK/100-60	60 mm	120x60 cm	
	FKL/SK/100-70	70 mm	120x60 cm	
	FKL/SK/100-80	80 mm	120x60 cm	
	FKL/SK/100-90	90 mm	120x60 cm	
	FKL/SK/100-100	100 mm	120x60 cm	
	FKL/SK/100-110	110 mm	120x60 cm	
	FKL/SK/100-120	120 mm	120x60 cm	
	FKL/SK/100-130	130 mm	120x60 cm	
	FKL/SK/100-140	140 mm	120x60 cm	
<p>Conforme alla norma UNI EN-13165 Conduttività termica: <math>\lambda_0 = 0,028</math> W/mK – con spessori 20-70 mm Conduttività termica: <math>\lambda_0 = 0,026</math> W/mK – con spessori 80-110 mm Conduttività termica: <math>\lambda_0 = 0,025</math> W/mK – con spessori 120-140 mm Reazione al fuoco: euroclasse E</p>				



### FKL/AER

Pannello nanotecnologico in aerogel accoppiato con membrana traspirante in polipropilene armato con fibra di vetro.

AEROPAN	CODICE	SPESSORE	DIMENSIONI	€/m <sup>2</sup>
	FKL/AER-10	10 mm	140x72 cm	
	FKL/AER-20	20 mm	140x72 cm	
	FKL/AER-30	30 mm	140x72 cm	
	FKL/AER-40	40 mm	140x72 cm	
Reazione al fuoco: classe CS,D <sub>0</sub> - Conduttività termica: $\lambda_D = 0,015$ W/mK – Densità ca. 230 kg/m <sup>3</sup>				
Spessori oltre i 40 mm disponibili su richiesta.				



### FKL/FL


Pannello in fibra di legno idrorepellente eco compatibile.

FIBRA DI LEGNO	CODICE	SPESSORE	DIMENSIONI	€/m²
	FKL/FL-20	20 mm	120x60 cm	
	FKL/FL-40	40 mm	120x60 cm	
	FKL/FL-60	60 mm	120x60 cm	
	FKL/FL-80	80 mm	120x60 cm	
	FKL/FL-100	100 mm	120x60 cm	
	FKL/FL-120	120 mm	120x60 cm	
Conforme alla norma UNI PN-EN 13171 Reazione al fuoco: euroclasse E - Conduttività termica: $\lambda_D = 0,042$ W/mK – Densità ca. 130 kg/m³				



### FKL/V PANNELLO ISOLANTE MINERALE A BASE DI VETRO RICICLATO

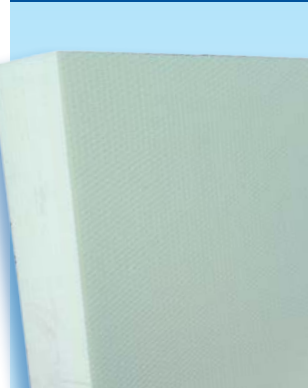
Pannello in lana di vetro ad alta densità e idrorepellenza ecocompatibile.

LANA DI VETRO	CODICE	SPESSORE	DIMENSIONI	€/m <sup>2</sup>
	FKL/V-40	40 mm	120x60 cm	
	FKL/V-50	50 mm	120x60 cm	
	FKL/V-60	60 mm	120x60 cm	
	FKL/V-80	80 mm	120x60 cm	
	FKL/V-100	100 mm	120x60 cm	
	FKL/V-120	120 mm	120x60 cm	
	FKL/V-140	140 mm	120x60 cm	
	FKL/V-160	160 mm	120x60 cm	
	FKL/V-180	180 mm	120x60 cm	
	FKL/V-200	200 mm	120x60 cm	
Conforme alla norma UNI EN 13162				
Reazione al fuoco: euroclasse A2-s1, d0 - Conduttività termica: 0,036 W/mK - Densità ca. 75 kg/m³				



### FKL/X PANNELLO IN POLISTIRENE ESPANSO ESTRUSO A CELLE CHIUSE

Pannello specifico ad alta densità per zoccolature di sistemi isolanti, gofrato per una migliore adesione.

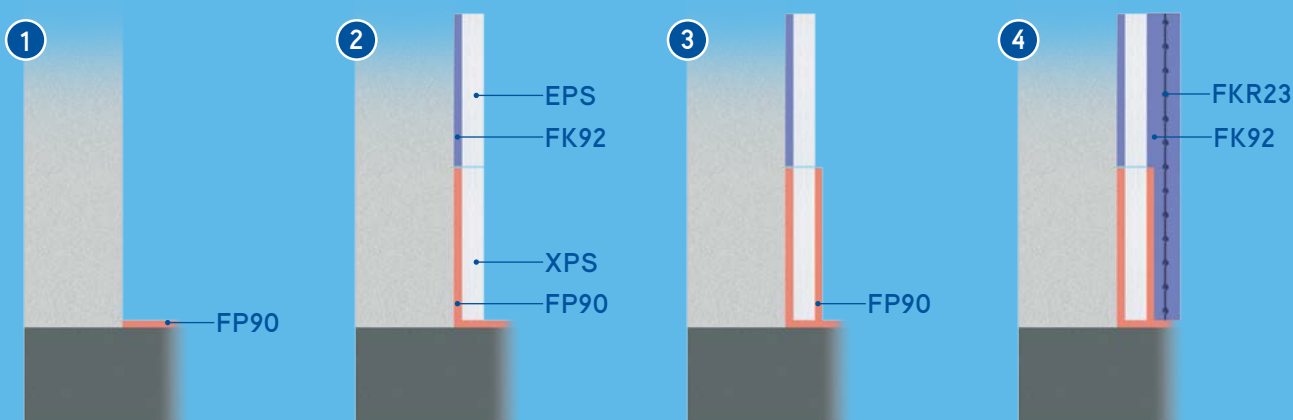
XPS	CODICE	SPESSORE	DIMENSIONI	€/m <sup>2</sup>
	FKL/X-80	80 mm	125x60 cm	
	FKL/X-100	100 mm	125x60 cm	
	FKL/X-120	120 mm	125x60 cm	
	FKL/X-140	140 mm	125x60 cm	
	FKL/X-160	160 mm	125x60 cm	
	FKL/X-180	180 mm	125x60 cm	
	FKL/X-200	200 mm	125x60 cm	
	FKL/X-220	220 mm	125x60 cm	
	FKL/X-240	240 mm	125x60 cm	
	FKL/X-260	260 mm	125x60 cm	
	FKL/X-280	280 mm	125x60 cm	
	FKL/X-300	300 mm	125x60 cm	
Conforme alla norma UNI EN 13164 Reazione al fuoco: euroclasse E - Conduttività termica: 0,036 W/mK				



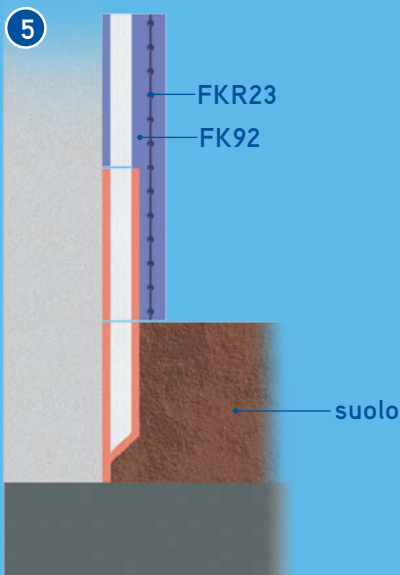


### ■ SCHEMA APPLICATIVO del sistema per zoccolatura.

- 1 Impermeabilizzazione della base della struttura con FP90.
- 2 Incollaggio del primo pannello in XPS con FP90.
- 3 Impermeabilizzazione superficiale del pannello in XPS con FP90.
- 4 Rasatura con FK92 e rete interposta FKR23 su tutta la superficie.



- 5 Eventuale soluzione interrata. (Optional buried solution.)



### VANTAGGI

- Maggiore resistenza agli urti.
- Imputrescente, non aggredibile da muffe.
- Nessuna risalita d'umidità.
- Impermeabilità all'acqua piovana.



### FP90

■ Impermeabilizzante cementizio monocomponente elastico anticarbonazione.

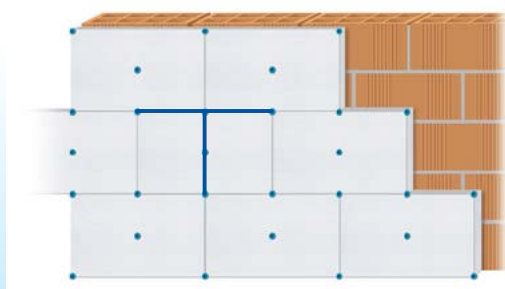
CODICE	confezione	cf./pallet	COLORE	RESA	€/kg
FP90	20 Kg	60	grigio	1,5 Kg/m <sup>2</sup> per mm di spessore	

- **SCHEMA APPLICATIVO** per sistema a cappotto con rivestimento a listelli in laterizio, clinker o similari (**PESO INFERIORE A 30 kg/m<sup>2</sup>**)



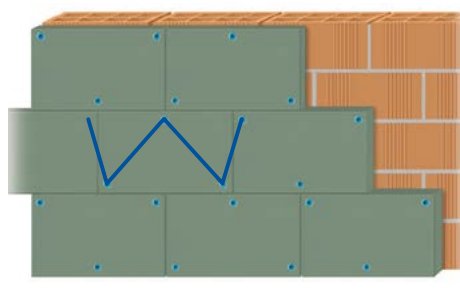
**PER RIVESTIMENTI CON LISTELLI DI LATERIZIO, CLINKER O SIMILARI, DI PESO INFERIORE A 30 KG/MQ, SI PROCEDE CON L'APPLICAZIONE DEL SISTEMA A CAPPOTTO SEGUENDO LE FASI STANDARD PREVISTE DALLA STRATIGRAFIA:**

- Incollaggio dei pannelli isolanti con FERRIMIX FK92 LIGHT, utilizzando la tecnica del cordolo perimetrale e due punti centrali in modo da ottenere il 40% min. di superficie incollata, avendo cura di riprendere i giunti di dilatazione costruttivi, ove previsti, sia in numero che in dimensioni, impiegando FERRIMIX FKP-PVC-DIL/LIN giunto di dilatazione.
- Effettuare la tassellatura a collante indurito con tasselli ad avvitamento utilizzando lo schema a "T" per i sistemi in EPS, sughero, stiferite e similari, seguire lo schema a "W" per sistemi in lana di roccia, lana di vetro e prodotti similari (in entrambi i casi 6 tasselli a mq).



■ \* **SCHEMA DI TASSELLATURA A "T"**

Nello schema a T un tassello è posto al centro di ogni pannello e un altro ad ogni incrocio dei giunti. Questo schema è consigliato per l'applicazione dei pannelli in EPS, sughero, stiferite o similari.



■ \* **SCHEMA DI TASSELLATURA A "W"**

Nello schema a W ogni pannello è fissato con tre tasselli. Questo schema è consigliato per l'isolamento termico con pannelli in lana di roccia, lana di vetro o similari.

- Effettuare la rasatura con FK92 LIGHT nello spessore minimo di 5 mm con rete interposta nell'ultimo terzo dello strato di rasante.
- Incollaggio dei listelli tramite adesivo cementizio flessibile F40 FLEX C2TE con metodo "floating-buttering" applicando quindi l'adesivo sia sul listello che sulla parete avendo cura di rimuovere lo stesso in corrispondenza dei giunti di dilatazione.
- La sigillatura delle fughe dovrà essere eseguita con FM50 LIST malta speciale idrofugata colorata per faccia a vista oppure mediante stucco cementizio CS15 Col.04 Grigio o colori alternativi disponibili (quest'ultimo solo per listelli trattati ed idrofobizzati).



- **SCHEMA APPLICATIVO** per sistema a cappotto con rivestimento a listelli in laterizio, clinker o similari (**PESO DA 30 A 45 kg/m<sup>2</sup>**)



### PER RIVESTIMENTI CON LISTELLI DI LATERIZIO, CLINKER O SIMILARI, DI PESO DA 30 A 45 KG/MQ, E' NECESSARIO VARIARE ALCUNE FASI APPLICATIVE:

- Incollaggio totale dei pannelli isolanti con FK92 LIGHT, in modo da ottenere il 100% di superficie incollata, avendo cura di riprendere i giunti di dilatazione costruttivi, ove necessari, sia in numero che in dimensioni, impiegando FERRIMIX FKP-PVC-DIL/LIN giunto di dilatazione.
- Effettuare la tassellatura con tasselli ad avvitamento, dopo aver realizzato la rasatura con FERRIMIX FK92 LIGHT nello spessore minimo di 5 mm con rete interposta nell'ultimo terzo dello strato di rasante, attraversando la stessa quando il collante è ancora fresco ed avendo cura che la testa del tassello rimanga esattamente a filo con la superficie della rasatura. Il numero di tasselli da utilizzare è almeno 6 a mq, corrispondenti ad un reticolo 40x40 su tutta la superficie. In prossimità della zona perimetrale della facciata può essere necessario aumentare la quantità dei fissaggi in funzione del carico del vento e dell'altezza dell'edificio.
- Incollaggio dei listelli da eseguire tramite adesivo cementizio flessibile F40 FLEX C2TE con metodo "floating-buttering" applicando quindi l'adesivo sia sul listello che sulla parete avendo cura di rimuovere lo stesso in corrispondenza dei giunti di dilatazione.
- La sigillatura delle fughe dovrà essere eseguita con FM50 LIST malta speciale idrofugata colorata per faccia a vista oppure mediante stucco cementizio CS15 Col.04 Grigio o colori alternativi disponibili (quest'ultimo solo per listelli trattati ed idrofobizzati).

#### F40 FLEX C2 TE

Adesivo specifico flessibile, resistente al gelo, per l'incollaggio dei listelli.



CODICE	confezione	cf/pallet	RESA/CONSUMO	€/kg
F40 FLEX	25 kg	60 sacchi	ca.5-6 kg/m <sup>2</sup>	
Conforme alla norma UNI EN 12004				

#### FM50 LIST

Malta speciale per stuccatura a base cementizia di colore grigio.



CODICE	confezione	cf/pallet	RESA/CONSUMO	€/kg
FM50 LIST	30 kg	48	ca.8 kg/m <sup>2</sup>	
Conforme alla norma UNI EN 998-2				

#### CS15 CERAMIC STUCK

Sigillante cementizio speciale per la stuccatura dei giunti (solo per listelli trattati ed idrofobizzati).



CODICE	confezione	cf/pallet	RESA/CONSUMO	€/kg
CS15G	5/25 kg	120/60 sacchi	ca 7-8 kg/m <sup>2</sup>	
Conforme alla norma UNI EN 13888				

## FK92

Adesivo rasante flessibile in polvere per sistemi di isolamento termico a cappotto.



CODICE	confezione	cf./pallet	COLORE	RESA	€/kg
FK92	25 Kg	60	bianco o grigio	8-10 Kg/m <sup>2</sup>	

Indicato per sistemi di isolamento termico in EPS bianco o nero

## FK92 FIBRORINFORZATO

Adesivo rasante fibrorinforzato flessibile in polvere per sistemi di isolamento termico a cappotto.



CODICE	confezione	cf./pallet	COLORE	RESA	€/kg
FK92- FIBRO	25 Kg	60	bianco o grigio	8-10 Kg/m <sup>2</sup>	

Indicato per sistemi di isolamento termico in EPS bianco o nero

## FK92 LIGHT (con tecnologia antipolvere)

Adesivo rasante alleggerito con eps flessibile in polvere per sistemi di isolamento termico a cappotto.



CODICE	confezione	cf./pallet	COLORE	RESA	€/kg
FK92- LIGHT	20 Kg	60	bianco	7-9 Kg/m <sup>2</sup>	

Indicato per sistemi di isolamento termico in EPS, LANA DI ROCCIA, SUGHERO, FIBRA DI LEGNO. Alta resistenza agli urti CATEGORIA 1 (spessore minimo della rasatura 5 mm)

## FK92 MAXI

Adesivo rasante minerale bianco grana grossa per sistemi di isolamento termico a cappotto.



CODICE	confezione	cf./pallet	COLORE	RESA	€/kg
FK92 MAXI	25 Kg	60	bianco	8-10 Kg/m <sup>2</sup>	

Indicato per sistemi di isolamento termico CALCIO-SILICATO oltre a LANA DI ROCCIA, SUGHERO, FIBRA DI LEGNO

## FK FIX

Adesivo poliuretano pronto all'uso per sistemi di isolamento termico a cappotto.



CODICE	confezione	scatola	RESA	€/kg
FK-FIX	800 ml	12 pezzi	8-12 Kg/m <sup>2</sup>	

Indicato per tutti i sistemi di isolamento termico a cappotto ove non venga richiesto o non sia possibile utilizzare prodotti cementizi.



### RETE PER CAPPOTTO

■ Rete in fibra di vetro alcali resistente 160 gr/m<sup>2</sup>

CODICE	m <sup>2</sup> /cf.	m <sup>2</sup> /pallet	COLORE	MAGLIA	RESA	€/ml
FKR23	55	1850	blu	4x4,5 mm	1,1ml/m <sup>2</sup>	
Certificata ETAG 04						

### RETE DIAGONALE A FRECCIA

■ Rete per armatura dell'angolo esterno dell'intradosso di porte e finestre

CODICE	pz./cf.	COLORE	DIMENSIONI	€/cf.
FKR23-FRE	50	blu	33x38,5 cm	

### ANGOLARE PER INTRADOSSI

■ Angolari di rete in fibra di vetro preformati da inserire negli intradossi di finestre e porte come rinforzo aggiuntivo dell'armatura.

CODICE	pz./cf.	LUNGHEZZA	€/cf.
FKR23-ANG1	25	100 mm	
FKR23-ANG2	25	200 mm	

### RETE PREFORMATA PER SCANALATURA

■ Strisce di rete in fibra di vetro preformate da inserire nelle scanalature delle lastre isolanti.

CODICE	pz./cf.	LUNGHEZZA	COLORE	DIMENSIONE	TIPO SCANALATURA	€/cf.
FKR23-SAG1	10	200 cm	blu	30x0x17 cm	triangolare	
FKR23-SAG2	10	200 cm	blu	30x20x17 cm	trapezoidale stretta	
FKR23-SAG3	10	200 cm	blu	37x20x17 cm	trapezoidale larga	

### KIT SPATOLE

■ Kit spatole composto da tre differenti geometrie utilizzate per la realizzazione precisa e veloce della rasatura in corrispondenza delle bisellature del pannello isolante.

CODICE	pz./cf.	CONTENUTO	€/cf.
KIT SAG 1/2/3	3	1 spatola + 3 sagome	



### TASSELLI A PERCUSSIONE ABC

Tassello a PERCUSSIONE in polipropilene diametro 8 con chiodo in nylon.



CODICE	pz/cf.	LUNGHEZZA	SPESS. MAX APPLICAZIONE	€/pz
FKT-PN8-110-FIS	100	110 mm	60-70 mm	
FKT-PN8-130-FIS	100	130 mm	90 mm	
FKT-PN8-150-FIS	100	150 mm	110 mm	
FKT-PN8-170-FIS	100	170 mm	130 mm	
FKT-PN8-190-FIS	100	190 mm	150 mm	
FKT-PN8-210-FIS	100	210 mm	170 mm	
FKT-PN8-230-FIS	100	230 mm	190 mm	

Omologazione secondo ETAG per categorie d'uso B (mattone pieno) C (mattone forato)

### TASSELLI A PERCUSSIONE ABCD

Tassello a PERCUSSIONE in polipropilene diametro 8 con chiodo in nylon/acciaio.

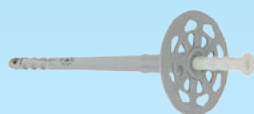


CODICE	pz/cf.	LUNGHEZZA	SPESS. MAX FISSABILE	€/pz
FKT-CN8-110-FIS	100	110 mm	60-70 mm	
FKT-CN8-130-FIS	100	130 mm	90 mm	
FKT-CN8-150-FIS	100	150 mm	110 mm	
FKT-CN8-170-FIS	100	170 mm	130 mm	
FKT-CN8-190-FIS	100	190 mm	150 mm	
FKT-CN8-210-FIS	100	210 mm	170 mm	
FKT-CN8-230-FIS	100	230 mm	190 mm	
FKT-CN8-250-FIS	100	250 mm	210 mm	
FKT-CN8-270-FIS	100	270 mm	230 mm	

Omologazione secondo ETAG per categorie d'uso A (calcestruzzo), B (mattone pieno), C (mattone forato), D (calcestruzzo alleggerito)

### TASSELLI AD AVVITAMENTO ABCDE

Tassello ad AVVITAMENTO A SCOMPARSA o a filo parete diametro 8 con vite in acciaio.



CODICE	pz/cf.	LUNGHEZZA	SPESS. MAX FISSABILE	€/pz
FKT-CS8-110-FIS	100	110 mm	70 mm	
FKT-CS8-130-FIS	100	130 mm	90 mm	
FKT-CS8-150-FIS	100	150 mm	110 mm	
FKT-CS8-170-FIS	100	170 mm	130 mm	
FKT-CS8-190-FIS	100	190 mm	150 mm	
FKT-CS8-210-FIS	100	210 mm	170 mm	
FKT-CS8-230-FIS	100	230 mm	190 mm	
FKT-CS8-250-FIS	100	250 mm	210 mm	
FKT-CS8-270-FIS	100	270 mm	230 mm	

Omologazione secondo ETAG per categorie d'uso A (calcestruzzo), B (mattone pieno), C (mattone forato), D (calcestruzzo alleggerito), E (blocchi in cemento cellulare).

### TASSELLI AD AVVITAMENTO ABCE

Tassello ad AVVITAMENTO in polipropilene diametro 8 con vite in acciaio con trattamento deltasel.

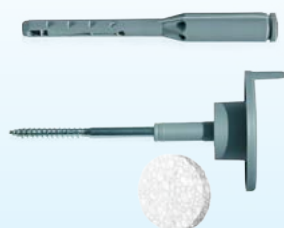


CODICE	pz/cf.	LUNGHEZZA	SPESS. MAX FISSABILE	€/pz
FKT-8U-125-FIS	100	125 mm	50 mm	
FKT-8U-145-FIS	100	145 mm	70 mm	
FKT-8U-165-FIS	100	165 mm	90 mm	
FKT-8U-185-FIS	100	185 mm	110 mm	
FKT-8U-205-FIS	100	205 mm	130 mm	
FKT-8U-225-FIS	100	225 mm	150 mm	
FKT-8U-245-FIS	100	245 mm	170 mm	
FKT-8U-265-FIS	100	265 mm	190 mm	
FKT-8U-285-FIS	100	285 mm	210 mm	

Omologazione secondo ETAG 014 per categorie d'uso A (calcestruzzo), B (mattone pieno), C (mattone forato), E (blocchi in cemento cellulare)

### TASSELLI AD AVVITAMENTO ABCDE

Tassello ad AVVITAMENTO A SCOMPARSA AUTOFRESANTE in polipropilene diametro 8 con vite in acciaio.



CODICE	pz/cf.	LUNGHEZZA	SPESS. MAX FISSABILE	€/pz
FKT-SV8-130-FIS	100	130 mm	110 mm	
FKT-SV8-150-FIS	100	150 mm	130 mm	
FKT-SV8-170-FIS	100	170 mm	150 mm	
FKT-SV8-190-FIS	100	190 mm	170 mm	
FKT-SV8-210-FIS	100	210 mm	190 mm	
FKT-SV8-230-FIS	100	230 mm	210 mm	
FKT-SV8-250-FIS	100	250 mm	230 mm	

Omologazione secondo ETAG per categorie d'uso A (calcestruzzo), B (mattono pieno), C (mattono forato), D (calcestruzzo alleggerito), E (blocchi in cemento cellulare)

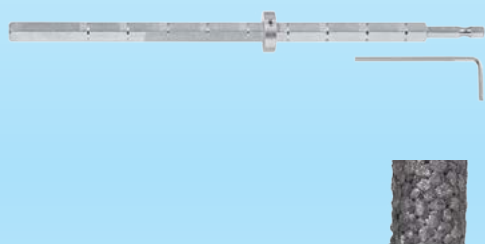
### TASSELLI AD AVVITAMENTO ABCDE

Tassello ad AVVITAMENTO A SCOMPARSA con elica automaschiante diametro 8 con vite in acciaio.



CODICE	pz/cf.	LUNGHEZZA	SPESS. MAX FISSABILE	€/pz
FKT-SV    0-10-FIS	100	162 mm	100-400 mm	
FKT-SV    10-30-FIS	100	202 mm	100-400 mm	
FKT-SV    30-60-FIS	100	232 mm	100-400 mm	

Omologazione secondo ETAG per categorie d'uso A (calcestruzzo), B (mattono pieno), C (mattono forato), D (calcestruzzo alleggerito), E (blocchi in cemento cellulare)



CODICE	DESCRIZIONE	CONFEZIONE	PREZZO
SV-KIT 1	UTENSILE DI MONTAGGIO FINO A 260mm	Scatola da 1 pz	
SV-KIT 2	UTENSILE DI MONTAGGIO FINO A 400mm	Scatola da 1 pz	

CODICE	DESCRIZIONE	CONFEZIONE	PREZZO
SV-COVER	TAPPO DI CHIUSURA IN EPS	Scatola da 200 pz	

### TASSELLI AD AVVITAMENTO ABCE

Tassello ad AVVITAMENTO con vite in acciaio zincato.



CODICE	pz/cf.	LUNGHEZZA	SPESS. MAX FISSABILE	€/pz
FKT-6Hx60-FIS	100	60 mm	35 mm	
FKT-6Hx80-FIS	100	80 mm	55 mm	
FKT-6Hx100-FIS	100	100 mm	75 mm	
FKT-6Hx120-FIS	100	120 mm	95 mm	
FKT-6Hx140-FIS	100	140 mm	115 mm	
FKT-6Hx160-FIS	100	160 mm	135 mm	
FKT-6Hx190-FIS	100	190 mm	165 mm	
FKT-6Hx210-FIS	100	210 mm	185 mm	

Idoneo per il fissaggio di sistemi ETICS su legno e pannelli da costruzione

### RONDELLA DI FISSAGGIO PER ISOLANTI



CODICE	pz/cf.	DIAMETRO INTERNO	DIAMETRO ESTERNO	€/pz
FKT-ROND-140-FIS	100	60 mm	140 mm	

Idoneo per il fissaggio di pannelli isolanti in lana di roccia, pannelli minerali a base di vetro riciclato, materiali isolanti rigenerati

\* Schema di tassellatura (vedi pagina 14).

Se il sistema cappotto si esaurisce con l'angolo esterno della facciata è in ogni caso necessario applicare una tassellatura perimetrale. Se il sistema a cappotto è applicato sotto superfici orizzontali i tasselli sono da applicare sempre.



### PROFILI DI PARTENZA

Profili di partenza con gocciolatoio in alluminio naturale.

CODICE	pz./cf.	ml./cf.	SPESS. ISOLAMENTO	LUNGHEZZA	€/ml.
FKPR-004	20	50	4 cm	250 cm	
FKPR-005	20	50	5 cm	250 cm	
FKPR-006	20	50	6 cm	250 cm	
FKPR-007	20	50	7 cm	250 cm	
FKPR-008	20	50	8 cm	250 cm	
FKPR-010	20	50	10 cm	250 cm	
FKPR-012	20	50	12 cm	250 cm	
FKPR-014	20	50	14 cm	250 cm	
FKPR-016	20	50	16 cm	250 cm	



### ELEMENTI DI GIUNZIONE

Elemento di giunzione per una posa lineare e veloce dei profili di partenza in alluminio.

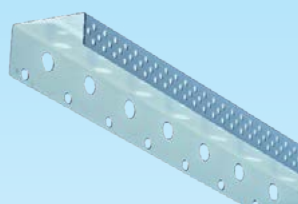
CODICE	pz./cf.	€/cf.
FKGNZ	100	



### PROFILI DI CHIUSURA

Profili di chiusura verticale e orizzontale in alluminio preverniciato bianco.

CODICE	pz./cf.	ml./cf.	SPESS. ISOLAMENTO	LUNGHEZZA	€/ml.
FKCH-004	20	50	4 cm	250 cm	
FKCH-005	20	50	5 cm	250 cm	
FKCH-006	20	50	6 cm	250 cm	
FKCH-007	20	50	7 cm	250 cm	
FKCH-008	20	50	8 cm	250 cm	
FKCH-010	20	50	10 cm	250 cm	

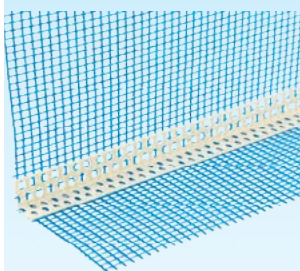


### PARASPIGOLI

Angolare in PVC con rete apprettata 160 gr/m².

CODICE	pz./cf.	ml./cf.	LUNGHEZZA	€/ml.
FKP-PVC	50	125	250 cm	

Conforme alla norma ETAG 004

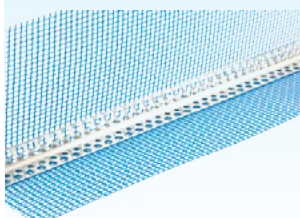


Angolare in ALLUMINIO con rete apprettata 160 gr/m².

Confezione da 50 pezzi (lunghezza 2,5 metri).

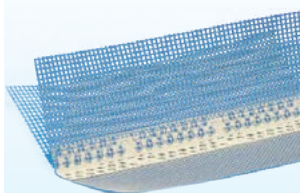
CODICE	pz./cf.	ml./cf.	LUNGHEZZA	€/ml.
FKP-ALL	50	125	250 cm	

Conforme alla norma ETAG 004



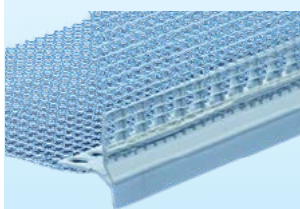
### PARASPIGOLI SPECIALI

Angolare srotolabile in PVC con rete apprettata 160 gr/m<sup>2</sup>, facilmente modellabile per applicazioni su ANGOLI IRREGOLARI.



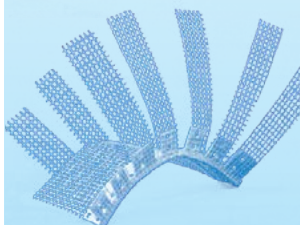
CODICE	pz./cf.	ml./cf.	LUNGHEZZA	€/ml.
FKP-PVC-ROT	10	25	250 cm	

Angolare in PVC pitturabile con rete apprettata 160 gr/m<sup>2</sup>, per la protezione degli spigoli, CON GOCCIOLATOIO INTERROMPE LA CORSA DELL'ACQUA evitandone il trascinamento all'interno dell'intonaco. Ideale per architravi, intradossi di balconi, cassonetti di avvolgibili.



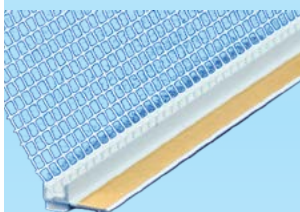
CODICE	pz./cf.	ml./cf.	LUNGHEZZA	€/ml.
FKP-PVC-GOC	25	62,5	250 cm	

Angolare di rinforzo in PVC con rete apprettata 160 gr/m<sup>2</sup>, PER FORME ARCHITETTONICHE AD ARCO.



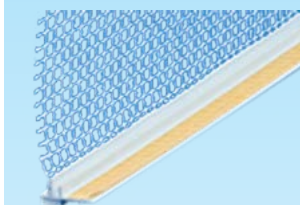
CODICE	pz./cf.	ml./cf.	LUNGHEZZA	€/ml.
FKP-PVC-ARC	50	125	250 cm	

Profilo in PVC PER FINESTRE con rete e nastro adesivo in PE. 5mm



CODICE	pz./cf.	ml./cf.	MISURE	€/ml.
FKP-FIN/U	20	48	140x2400 cm	

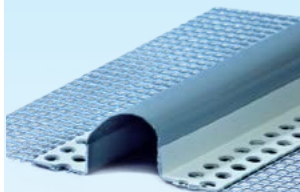
Profilo in PVC PER FINESTRE con rete e nastro adesivo in PE. 3mm



CODICE	pz./cf.	ml./cf.	MISURE	€/ml.
FKP-FIN/L	30	72	120x2400 cm	

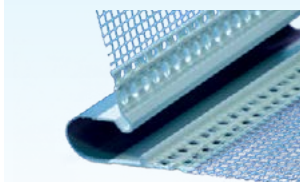
### GIUNTI DI DILATAZIONE

Giunto in PVC con rete apprettata 160 gr/m<sup>2</sup>, DA INSERIRE TRA I PANNELLI ISOLANTI IN PRESENZA DI GIUNTI STRUTTURALI dell'edificio o in tutte le situazioni in cui è necessario garantire un'adeguata dilatazione per assorbire i movimenti di assestamento.

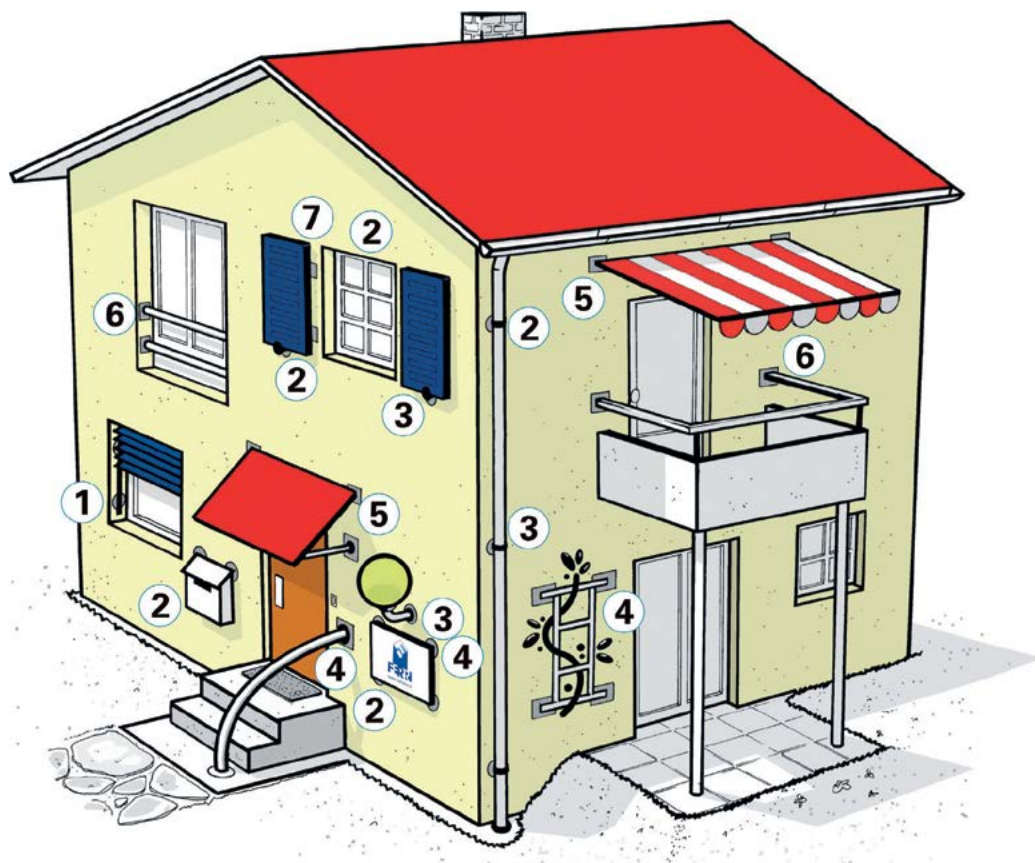


CODICE	pz./cf.	ml./cf.	LUNGHEZZA	€/ml.
FKP-PVC-DIL/LIN	25	62,5	250 cm	

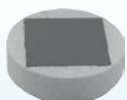
Giunto in PVC con rete apprettata 160 gr/m<sup>2</sup>, PER ANGOLI INTERNI TRA I PANNELLI ISOLANTI. Ideale per tutte le situazioni in cui è necessario garantire un'adeguata dilatazione per assorbire i movimenti di assestamento.



CODICE	pz./cf.	ml./cf.	LUNGHEZZA	€/ml.
FKP-PVC-DIL/ANG	25	50	200 cm	



1



RONDELLA  
IN EPS



5



PIASTRA  
RETTANGOLARE



2



CILINDRO  
IN EPS



6



STAFFA DI  
MONTAGGIO



3



CILINDRO  
PLASTICA



7



ELEMENTO  
PER CARDINI



4



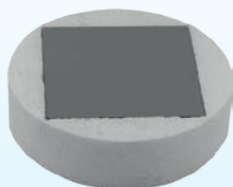
QUADRO  
IN EPS





### RONDELLE DI FISSAGGIO

RONDELLE DI FISSAGGIO IN EPS con piastra in resina fenolica o materiale plastico, da utilizzare per il MONTAGGIO DI GUIDE PER TENDE, PANNELLI LEGGERI, SENSORE DI TEMPERATURA, FASCETTE SERRATUBO, FERMI PER IMPOSTE.



CODICE	pz./cf.	MISURE	€/pz.
FKG-RON90/10	20/50/100 FRESA INCLUSA	Diametro 90 mm - Spessore 10 mm	
Forza di trazione ammessa (verificare documentazione tecnica) Forza trasversale ammessa (verificare documentazione tecnica)			

### CILINDRO DI MONTAGGIO IN EPS

CILINDRO IN EPS stampato ad elevata densità di colore bianco con superficie esterna ondulata, da utilizzare come supporto per il MONTAGGIO SENZA PONTI TERMICI DI FERMI PER IMPOSTE, PANNELLI PUBBLICITARI, PICCOLE LAMPADE, FASCETTE SERRATUBO, APPENDIABILI.



CODICE	pz./cf.	DIMENSIONI	€/pz.
FKG-CIL06-90	1	60x90 mm	
FKG-CIL08-90	1	80x90 mm	
FKG-CIL10-90	1	100x90 mm	
FKG-CIL12-90	1	120x90 mm	
FKG-CIL14-90	1	140x90 mm	
FKG-CIL16-90	1	160x90 mm	
FKG-CIL06-125	1	60x125 mm	
FKG-CIL08-125	1	80x125 mm	
FKG-CIL10-125	1	100x125 mm	
FKG-CIL12-125	1	120x125 mm	
FKG-CIL14-125	1	140x125 mm	
FKG-CIL16-125	1	160x125 mm	
Forza di trazione ammessa (verificare documentazione tecnica) Forza trasversale ammessa (verificare documentazione tecnica)			

### CILINDRO DI MONTAGGIO IN PLASTICA

CILINDRO IN PLASTICA di alta qualità di colore azzurro con superficie esterna ondulata, da utilizzare come supporto per il MONTAGGIO SENZA PONTI TERMICI DI FERMI PER IMPOSTE, PANNELLI PUBBLICITARI, PICCOLE LAMPADE, FASCETTE SERRATUBO, APPENDIABILI.



CODICE	pz./cf.	DIMENSIONI	€/pz.
FKG-CIL-PE-70	50	Diametro 70 mm	
FKG-CIL-PE-125	50	Diametro 125 mm	
FKG-FRESA-70	1	Fresa diametro 70 mm	
FKG-FRESA-125	1	Fresa diametro 125 mm	
FKG-COL-FIX	1	Colla poliuretanica	
Forza di trazione ammessa (verificare documentazione tecnica) Forza trasversale ammessa (verificare documentazione tecnica)			

### QUADRO IN EPS

QUADRO IN EPS stampato ad elevata densità di colore bianco. Da utilizzare come supporto per il MONTAGGIO SENZA PONTI TERMICI DI FERMI PER IMPOSTE, PANNELLI PUBBLICITARI, PICCOLE LAMPADE, FASCETTE SERRATUBO, APPENDIABILI.



CODICE	pz./cf.	DIMENSIONI	€/pz.
FKG-QDR06-98	1	60x98x98 mm	
FKG-QDR08-98	1	80x98x98 mm	
FKG-QDR10-98	1	100x98x98 mm	
FKG-QDR12-98	1	120x98x98 mm	
FKG-QDR14-98	1	140x98x98 mm	
FKG-QDR06-138	1	60x138x98 mm	
FKG-QDR08-138	1	80x138x98 mm	
FKG-QDR10-138	1	100x138x98 mm	
FKG-QDR12-138	1	120x138x98 mm	
FKG-QDR14-138	1	140x138x98 mm	
Forza di trazione ammessa (verificare documentazione tecnica) Forza trasversale ammessa (verificare documentazione tecnica)			

### PIASTRA RETTANGOLARE

PIASTRA DI MONTAGGIO UNIVERSALE realizzata in schiuma poliuretanicamente imputrescibile, fissata ad una base di resina fenolica ed alluminio per il MONTAGGIO DI PENSILINE, SCALE, TENDE SOLARI.  
Con barre filettate e tassello (M) per muratura, (C) per calcestruzzo.

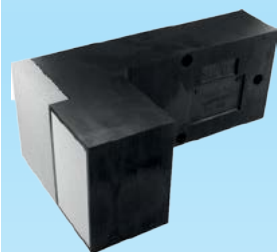


CODICE	pz./cf.	DIMENSIONI	€/pz.
FKG-CUB08-M	1	240x138 MUR	
FKG-CUB10-M	1	240x138 MUR	
FKG-CUB12-M	1	240x138 MUR	
FKG-CUB14-M	1	240x138 MUR	
FKG-CUB16-M	1	240x138 MUR	
FKG-CUB18-M	1	240x138 MUR	
FKG-CUB08-C	1	240x138 CLS	
FKG-CUB10-C	1	240x138 CLS	
FKG-CUB12-C	1	240x138 CLS	
FKG-CUB14-C	1	240x138 CLS	
FKG-CUB16-C	1	240x138 CLS	
FKG-CUB18-C	1	240x138 CLS	

Forza di trazione ammessa (verificare documentazione tecnica)  
Forza trasversale ammessa (verificare documentazione tecnica)

### STAFFA DI MONTAGGIO PANNELLI

STAFFA DI MONTAGGIO PANNELLI realizzata in schiuma poliuretanicamente imputrescibile, con piastra in acciaio, resina fenolica ed alluminio per il MONTAGGIO DI BALCONI ALLA FRANCESE, PARAPETTI.  
Con tasselli a vite inclusi.

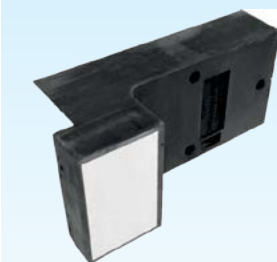


CODICE	pz./cf.	DIMENSIONI	€/pz.
FKG-SUP08-P	1	Superficie incollaggio 280x112 mm	
FKG-SUP10-P	1		
FKG-SUP12-P	1		
FKG-SUP14-P	1		
FKG-SUP16-P	1		
FKG-SUP18-P	1		

Forza di trazione ammessa (verificare documentazione tecnica)  
Forza trasversale ammessa (verificare documentazione tecnica)

### ELEMENTO DI MONTAGGIO PER CARDINI

STAFFA SPECIFICA per il fissaggio dei cardini delle imposte realizzata in schiuma poliuretanicamente imputrescibile, con piastra in acciaio, resina fenolica ed alluminio per il MONTAGGIO DI CARDINI PER IMPOSTE, GUIDE PER PERSIANE SCORREVOLI.  
Con tasselli a vite inclusi.



CODICE	pz./cf.	DIMENSIONI	€/pz.
FKG-SUP08-C	1	Superficie incollaggio 280x112 mm	
FKG-SUP10-C	1		
FKG-SUP12-C	1		
FKG-SUP14-C	1		
FKG-SUP16-C	1		
FKG-SUP18-C	1		

Forza di trazione ammessa (verificare documentazione tecnica)  
Forza trasversale ammessa (verificare documentazione tecnica)

### ANCORAGGIO PER ISOLANTI

VITE SPECIALE PER CARICHI SOSPESI realizzata in plastica antiurto idonea per il FISSAGGIO DI CARICHI LEGGERI COME CORPI ILLUMINANTI, CASSETTE DELLA POSTA, CARTELLI, SEGNALETICA.



CODICE	pz./cf.	MISURE	€/pz.
FKG-FID50	50	Spessore 50 mm	
FKG-FID90	25	Spessore 90 mm	

Forza di trazione ammessa (verificare documentazione tecnica)  
Forza trasversale ammessa (verificare documentazione tecnica)

### VITE PER CARICHI LEGGERI

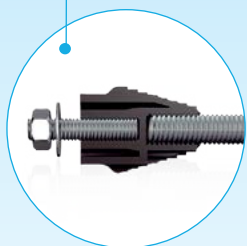
Elemento di fissaggio termicamente isolato. Cono autofilettante: in caso di montaggio ricava direttamente la propria sede attraverso l'intonaco e l'isolamento. IDONEO PER: calcestruzzo; pietra naturale; mattone pieno; calcestruzzo alleggerito. PER IL FISSAGGIO DI: carichi sospesi in edifici termicamente isolati; veneziane; tubi per grondaie; ferma imposte; lampade esterne; impianti di allarme; cassette delle lettere.



CODICE	FORO	PROF.FORO	LUNG.UTILE	PROF.ANCORAGGIO	TAPPO	CHIAVE/VITE	cf.	€/cf.
FKV-8/60 M6	10	120 mm	45-60 mm	60 mm	18	10/M6	20	
FKV-8/80 M6	10	140 mm	60-80 mm	60 mm	18	10/M6	20	
FKV-8/100 M6	10	160 mm	80-100 mm	60 mm	18	10/M6	20	
FKV-8/120 M6	10	180 mm	100-120 mm	60 mm	18	10/M6	20	
FKV-8/160 M6	10	220 mm	140-160 mm	60 mm	18	10/M6	20	
FKV-8/180 M6	10	240 mm	160-180 mm	60 mm	18	10/M6	20	
FKV-10/100 M6	12	160 mm	80-100 mm	70 mm	22	13/M8	20	
FKV-10/120 M6	12	180 mm	100-120 mm	70 mm	22	13/M8	20	
FKV-10/140 M6	12	200 mm	120-140 mm	70 mm	22	13/M8	20	
FKV-10/160 M6	12	220 mm	140-160 mm	70 mm	22	13/M8	20	
FKV-10/180 M6	12	240 mm	160-180 mm	70 mm	22	13/M8	20	
FKV-10/100 M8	12	160 mm	80-100 mm	70 mm	22	13/M8	20	
FKV-10/120 M8	12	180 mm	100-120 mm	70 mm	22	13/M8	20	
FKV-10/140 M8	12	200 mm	120-140 mm	70 mm	22	13/M8	20	
FKV-10/160 M8	12	220 mm	140-160 mm	70 mm	22	13/M8	20	

### VITE PER CARICHI PESANTI

Elemento di fissaggio termicamente isolato. Cono autofilettante: in caso di montaggio ricava direttamente la propria sede attraverso l'intonaco e l'isolamento. IDONEO PER: calcestruzzo; pietra naturale; mattone pieno; calcestruzzo alleggerito; mattoni forati. PER IL FISSAGGIO DI: carichi sospesi in edifici termicamente isolati; insegne; condizionatori; tende da sole; ponteggi; sistemi di facciate ventilate.

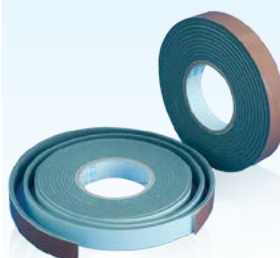


CODICE	FORO	PROF.FORO	LUNG.UTILE	PROF.ANCORAGGIO	BARRA	Pz./cf.	€/pz.
FKV-12/110 M12	14	130+10 mm	60-110 mm	130 mm	M12 mm	2	
FKV-12/110 M12	14	130+10 mm	60-110 mm	130 mm	M12 mm	20	
FKV-12/170 M16	18	130+10 mm	60-200 mm	130 mm	M16 mm	2	
FKV-12/170 M16	18	130+10 mm	60-200 mm	130 mm	M16 mm	20	

€/cf.

### NASTRO DI GUARNIZIONE AUTOADESIVO COMPRIMIBILE

Nastri di guarnizione, autoadesivi, precompressi per la sigillatura a tenuta di pioggia battente dei punti di raccordo di finestre, porte, davanzali. Protegge inoltre contro rumore, polvere, umidità e perdite di calore.



CODICE	pz./cf.	MISURE	€/pz.
FKGN-108520	15	20mm x 7,5ml - sp. 2,0 - 6,0mm	





### TAGLIERINA FERRICUT EASY 1200

LA TAGLIERINA FERRICUT EASY 1200 LIGHT, taglia pannelli di EPS di 120x60, è una macchina studiata per essere utilizzata a ponteggio senza cavalletto. Per reggersi in piedi senza l'ausilio del ponteggio è stato pensato a un supporto integrato (vedi foto) che la rende stabile verticalmente appoggiandola a strutture, e per salvaguardare gli accessori sporgenti, che servono per la regolazione della squadra, e leva a ripresa per il bloccaggio dell'arco di taglio.

La Taglierina monta guide di nostra progettazione e realizzazione. Tale scelta si è resa necessaria per i limiti delle attuali guide commerciali. Le nostre guide utilizzano cuscinetti di scorrimento in acciaio temperato rivestiti in materiale polimerico per garantire una eccezionale scorrevolezza e un isolamento totale. Nella guida stessa sono montati accessori di misurazioni per eseguire tagli in profondità. L'apertura massima di taglio può essere di cm 23 o 33 a seconda dei modelli.

- La squadra centimetrata lunghezza ml 1 ha inclinazione graduate da 0° a 70° con riferimenti di misurazione centimetrati, e con un accessorio di riferimento per tagli ripetitivi.
- La taglierina ha la possibilità di tagli diagonali misurati da 0° a 60° (0° 15° 30° 45° 60°) anche intermedi mediante il serraggio, di una leva a ripresa. La chiusura totale permette un trasporto compatto.
- Nel realizzare la Taglierina Professionale Ferricut Easy 1200, macchina studiata per l'utilizzo a ponteggio e in appoggio, si è pensato a uno strumento compatto, rapido e maneggevole. I materiali utilizzati e le caratteristiche tecniche mantengono gli alti standard che ci contraddistinguono nella fabbricazione di strumenti duraturi ed affidabili per il Professionista.



### TAGLIERINA FERRICUT TWIN 1200

FERRICUT TWIN 1200 è l'innovativa taglierina professionale per pannelli in polistirolo, capace di assicurare tagli precisi, definiti e rapidi (taglia pannelli di EPS di 120x60).

La macchina è facilmente trasportabile e non richiede operazioni di montaggio: è subito pronta per essere utilizzata sul piano o per essere agganciata al ponteggio. Robustezza, durata e leggerezza sono garantite dalla sua struttura, costituita da profilati in alluminio e da leghe polimeriche di alta qualità.

FERRICUT TWIN 1200 è una taglierina utilizzabile sia dal lato destro che dal lato sinistro, per lavori sempre rapidi e comodi.

La Taglierina monta guide di nostra progettazione e realizzazione. Tale scelta si è resa necessaria per i limiti delle attuali guide commerciali. Le nostre guide utilizzano cuscinetti di scorrimento in acciaio temperato rivestiti in materiale polimerico per garantire una eccezionale scorrevolezza e un isolamento totale. Nella guida stessa sono montati accessori di misurazioni per eseguire tagli in profondità. L'apertura massima di taglio può essere di cm 23 / 33 a seconda dei modelli.

- Goniometro di precisione per regolare l'inclinazione di taglio POLICUT, grazie al goniometro dotato di arresti meccanici, permette di inclinare con precisione l'angolo di taglio a 45° sx e a 45° dx e tagli intermedi.
- Un pratico led di sicurezza segnala l'accensione e lo spegnimento della macchina.
- Piani guida inclinabili, con blocco regolabile dell'inclinazione per tagli da 0° a 70°.
- I piani guida centimetrati dispongono di un supporto anticaduta del pannello. I piani sono dotati di riferimenti mobili, serrabili, per eseguire precisi tagli seriali.
- Le guide di nostra produzione, grazie ai cuscinetti in acciaio e polimero garantiscono: durata, scorrevolezza e isolamento.
- Il taglio in profondità è regolabile grazie ai riferimenti mobili serrabili, per eseguire precisi tagli seriali.
- Un attacco universale pratico e robusto permette anche il fissaggio a ponteggio della macchina.

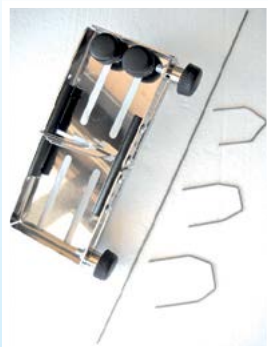


### TAGLIERINA ISOBOY OPTIMA

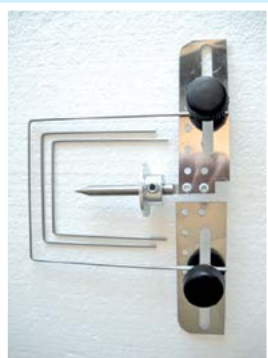
La taglierina universale per tutti i pannelli isolanti in lana minerale. Grazie alla doppia guida della taglierina universale Isoboy H (Makita) e alla larga lama di guida antiruggine si ottengono tagli di assoluta precisione.

- Spessore pannello: 200 mm
- Lunghezza di taglio: 1220 mm
- Tagli puliti, dritti, con angoli perfetti
- Giunzioni perfette fra i pannelli
- Utilizzo ottimale dei pannelli già tagliati
- Scarti minimi
- Pannelli in lana di roccia con elevato rapporto peso/vol
- Pannelli in lana di vetro con elevato rapporto peso/vol
- Pannelli a tre strati
- Pannelli in poliuretano
- Pannelli in vetro multicellulare
- Pannelli per soffitti di cantine

### TAGLIERINA E BISELLATRICE PORTATILE



Bisellatrice a caldo con hot cutter con lama per tagli manuali, bisellature triangolari e trapezoidali e fori circolari con accessori opzionali. Utensile da taglio a filo incandescente a sospensione, maneggevole e leggero SPEWE 392 GT. Ottimo come apparecchio secondario per volumi ridotti di lavorazione. Può essere impiegato universalmente come modello da tavolo o a sospensione sulle impalcature tramite il supporto apposito. Spostamento rapido, senza viti, guide a sfera precise per una grande comodità di taglio. Dispositivo con trasformatore, filo di ricambio da 0,65 mm/9 m, pinza universale, fermi di ricambio, chiave a forchetta.



- Spessore pannello: 200 mm
- Lunghezza di taglio: 1020 mm
- Peso incl. trasformatore: 6,2 kg
- Grazie al tasto a pressione si è certi che l'apparecchio è acceso solo quando serve. Non richiede il preriscaldamento, è immediatamente utilizzabile.
- Comoda barra a pressione per fermare i pannelli nell'apparecchio (evita la caduta)
- Trasformatore fisso e potente con sicura
- Cinghia (regolazione individuale inclinazione di lavoro)
- Corso obliquo per la ripetizione del taglio obliquo (promemoria misura)
- Guida di supporto regolabile in continuo
- Rapida disponibilità d'impiego: senza fissaggi a vite, l'apparecchio può essere fissato rapidamente con il supporto apposito opzionale all'impalcatura e bloccato nella posizione desiderata tramite il nastro di velcro (montaggio verticale su impalcatura)
- Arco di taglio in robusto materiale sintetico con fibra di vetro
- Montaggio a sospensione sull'impalcatura
- Montaggio verticale sull'impalcatura
- Utilizzabile in posizione orizzontale, appoggiato su un pacco di pannelli

### TAGLIERINA MANUALE AD ARCHETTO



Taglierina manuale per tagli di precisione a servizio discontinuo, ideale per piccoli di precisione con base frontale in plexiglass ed impugnatura ergonomica.

#### KIT COMPLETO

La Taglierina Professionale FERRI MINICUT, compatibile con il trasformatore delle taglierine FERRICUT grazie a una spina penta polare, può essere acquistata anche separatamente come attrezzo singolo senza il trasformatore.

#### BASE D'APPOGGIO

FERRI MINICUT ha la base d'appoggio frontale in plexiglass che permette una costante visione del lavoro garantendo il controllo del taglio.

La stessa base può diventare basculante per consentire una grande precisione anche nei tagli inclinati.

#### IMPUGNATURA ERGONOMICA

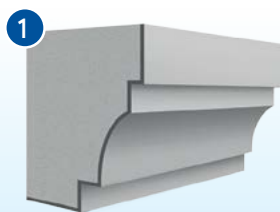
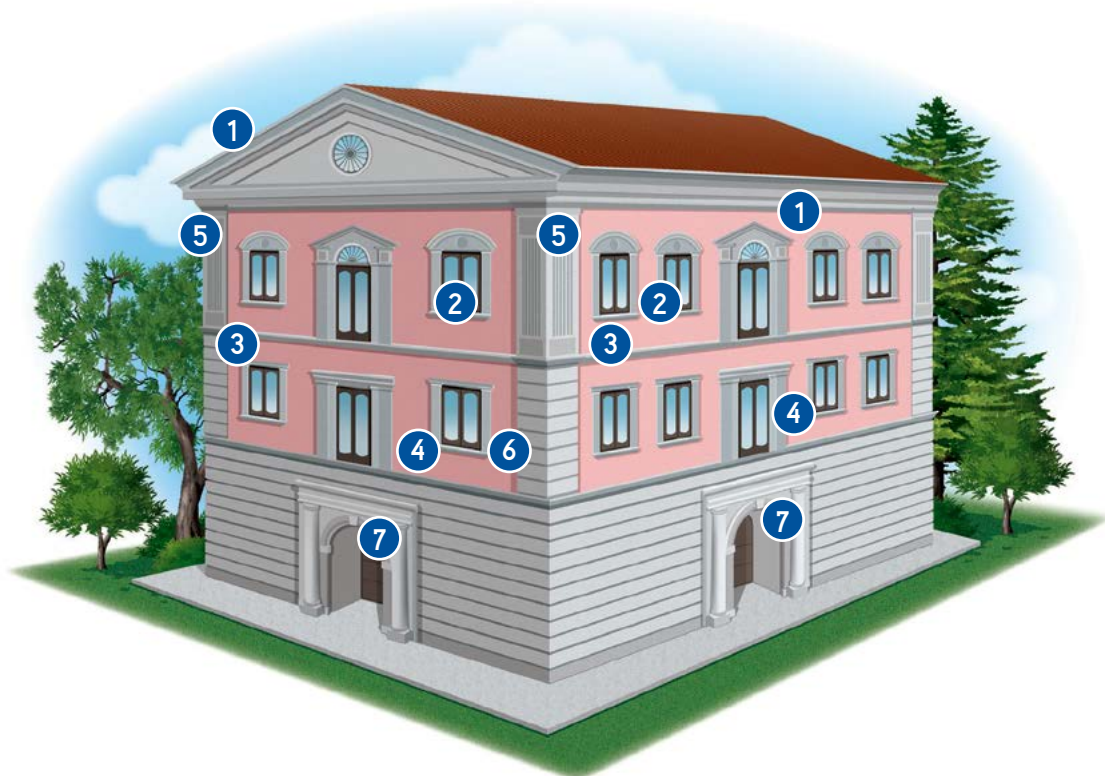
L'impugnatura della Taglierina Professionale FERRI MINICUT è ergonomica. È rivestita in materiale poliuretanico che permette una presa salda e sicura facilitando le operazioni di taglio che richiedono estrema precisione.

SPESSORE DI TAGLIO 200 mm - PROFONDITÀ 400 mm

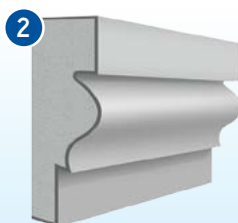
### MIXER PER ADESIVI IN POLVERE



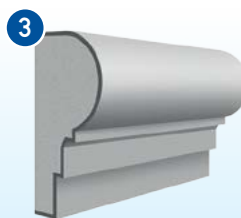
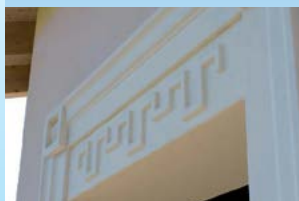
Miscelatore elettrico per materiale da costruzione e prodotti chimici in polvere. Specifico per materiali pesanti ad alta densità, completo di frusta miscelatrice e regolatore di velocità.



CORNICI DI GRONDA  
SERIE 100



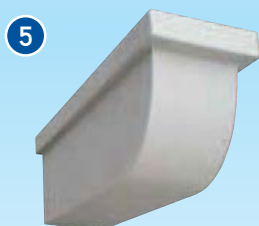
CONTORNO FINESTRE  
SERIE 200



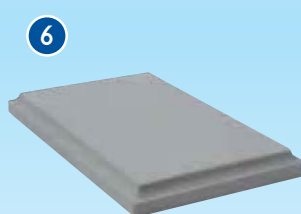
MARCAPIANI  
SERIE 300



SOTTODAVANZALI  
SERIE 400



MODIGLIONI E MENSOLE  
SERIE 500



BUGNE AD ANGOLO  
SERIE 600



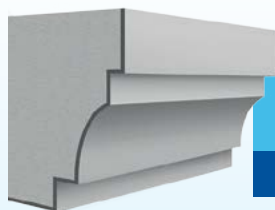
BASI COLONNE E CAPITELLI  
SERIE 700





### CORNICI DI GRONDA SERIE 100

Polistirolo rivestito con finitura cementizia elastica fibrata.

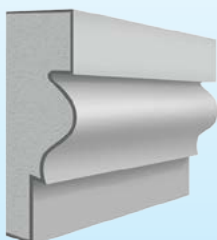


CODICE	DIMENSIONI mm	€/ml.
FKC 101	250x250	
FKC 102	400x500	
FKC 103	600x800	

Disponibili svariati altri modelli e dimensioni

### CONTORNO FINESTRE SERIE 200

Polistirolo rivestito con finitura cementizia elastica fibrata.

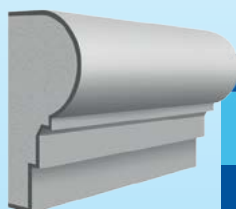


CODICE	DIMENSIONI mm	€/ml.
FKC 201	50x100	
FKC 202	50x100	
FKC 203	50x100	

Disponibili svariati altri modelli e dimensioni

### MARCAPIANI SERIE 300

Polistirolo rivestito con finitura cementizia elastica fibrata.



CODICE	DIMENSIONI mm	€/ml.
FKC 301	100x100	
FKC 302	200x250	
FKC 303	300x300	

Disponibili svariati altri modelli e dimensioni

### SOTTODAVANZALI SERIE 400

Polistirolo rivestito con finitura cementizia elastica fibrata.

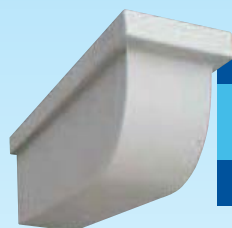


CODICE	DIMENSIONI mm	€/ml.
FKC 301 401	100x100	
FKC 302 402	200x200	
FKC 303 403	300x350	

Disponibili svariati altri modelli e dimensioni

### MODIGLIONI E MENSOLE SERIE 500

Polistirolo rivestito con finitura cementizia elastica fibrata.

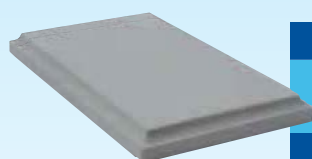


CODICE	DIMENSIONI mm	€/ml.
FKC 501	?	
FKC 502	?	
FKC 503	?	

Disponibili svariati altri modelli e dimensioni

### BUGNE AD ANGOLO SERIE 600

Polistirolo rivestito con finitura cementizia elastica fibrata.



CODICE	DIMENSIONI mm	€/ml.
FKC 601	?	
FKC 602	?	
FKC 603	?	

Disponibili svariati altri modelli e dimensioni

### BASI COLONNE E CAPITELLI SERIE 700

Polistirolo rivestito con finitura cementizia elastica fibrata.



CODICE	DIMENSIONI mm	€/ml.
FKC 701	?	
FKC 702	?	
FKC 703	?	

Disponibili svariati altri modelli e dimensioni



### FINITURA MINERALE IDROFOBIZZATA

Rivestimento minerale idrofobizzato di colore bianco a base di cemento Portland, inerti calcarei selezionati ed additivi specifici, per sistemi di isolamento tecnico a cappotto con PITTURA FINALE.

CODICE	cf.	COLORE	RESA kg/m <sup>2</sup>	€/kg
FR15	25 kg	bianco	1,6 kg	



### ISOLANTE ACRILICO

Fondo uniformante e consolidante a base di resine acriliche, cariche micronizzate, pigmenti inorganici stabili alla luce ed additivi specifici.

CODICE	cf.	COLORE	RESA l/m <sup>2</sup>	classe0	classe1	classe2
FRC23	14 l	neutro o in tinta	0,1			



### IDROPITTURA ACRILICA AL QUARZO

Pittura acrilica coprente a base di resine acriliche, cariche micronizzate, pigmenti inorganici stabili alla luce ed additivi specifici.

CODICE	cf.	COLORE	RESA l/m <sup>2</sup>	classe0	classe1	classe2
FRC24	14 l	in tinta	0,23			



### RIVESTIMENTO ACRILICO

Intonaco di finitura colorato pronto all'uso a base di resine acriliche, inerti selezionati in specifica curva granulometrica controllata (sabbie di quarzo e di marmo), cariche micronizzate, pigmenti inorganici stabili alla luce, ed additivi specifici.

CODICE	cf.	GRANULOMETRIA	RESA kg/m <sup>2</sup>	classe0	classe1	classe2
FRC25	25 kg	0,7 mm	2,0			
		1,0 mm	2,2			
		1,2 mm	2,5			
		1,5 mm	3,0			



### ISOLANTE SILOSSANICO

Fondo idrofobizzante e consolidante a base di resine silossaniche ed acriliche, cariche micronizzate, pigmenti inorganici stabili alla luce ed additivi specifici.

CODICE	cf.	COLORE	RESA l/m <sup>2</sup>	classe0	classe1	classe2
FRC26	14 l	in tinta pronto all'uso	0,1			
FRC26N	14 l	trasparente	0,1			

### IDROPITTURA SILOSSANICA

Pittura silossanica coprente a base di resine silossaniche ed acriliche, cariche micronizzate, pigmenti inorganici stabili alla luce ed additivi specifici.



CODICE	cf.	COLORE	RESA l/m²	classe0	classe1	classe2
FRC27	14 l	in tinta	0,2			

### RIVESTIMENTO SILOSSANICO

Intonaco di finitura colorato pronto all'uso a base di resine silossaniche, inerti selezionati in specifica curva granulometrica controllata (sabbie di quarzo e di marmo), cariche micronizzate, pigmenti inorganici stabili alla luce ed additivi specifici.



CODICE	cf.	GRANULOMETRIA	RESA kg/m²	classe0	classe1	classe2
FRC29	25 kg	0,7 mm	2,0			
		1,0 mm	2,2			
		1,2 mm	2,5			
		1,5 mm	3,0			

### RIVESTIMENTO ACRIL-SILOSSANICO

Intonaco di finitura colorato pronto all'uso a base di resine silossaniche silanizzate ed acriliche, inerti selezionati in specifica curva granulometrica controllata (sabbie di quarzo e di marmo), cariche micronizzate, pigmenti inorganici stabili alla luce ed additivi specifici.



CODICE	cf.	GRANULOMETRIA	RESA kg/m²	classe0	classe1	classe2
FRC30	25 kg	0,7 mm	2,0			
		1,0 mm	2,2			
		1,2 mm	2,5			
		1,5 mm	3,0			

### ISOLANTE AI SILICATI

Fondo idrofobizzante e consolidante a base di silicato liquido di potassio, cariche micronizzate, pigmenti inorganici stabili alla luce ed additivi specifici.



CODICE	cf.	COLORE	RESA l/m²	classe0	classe1	classe2
FRC36	14 l	neutro o in tinta	0,1			



### IDROPITTURA AI SILICATI

Pittura coprente a base di silicato liquido di potassio, cariche micronizzate, pigmenti inorganici stabili alla luce ed additivi specifici.



CODICE	cf.	COLORE	RESA l/m²	classe0	classe1	classe2
FRC37	14 l	in tinta	0,3			

### RIVESTIMENTO AI SILICATI

Intonaco minerale colorato pronto all'uso a base di silicato liquido di potassio ed additivi organici controllati, inerti selezionati, cariche micronizzate, pigmenti inorganici stabili alla luce ed additivi specifici.



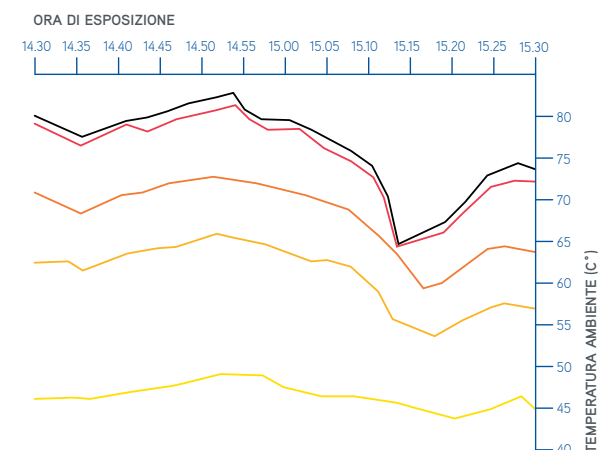
CODICE	cf.	GRANULOMETRIA	RESA kg/m²	classe0	classe1	classe2
FRC38	25 kg	0,7 mm	2,0			
		1,0 mm	2,2			
		1,2 mm	2,5			
		1,5 mm	3,0			



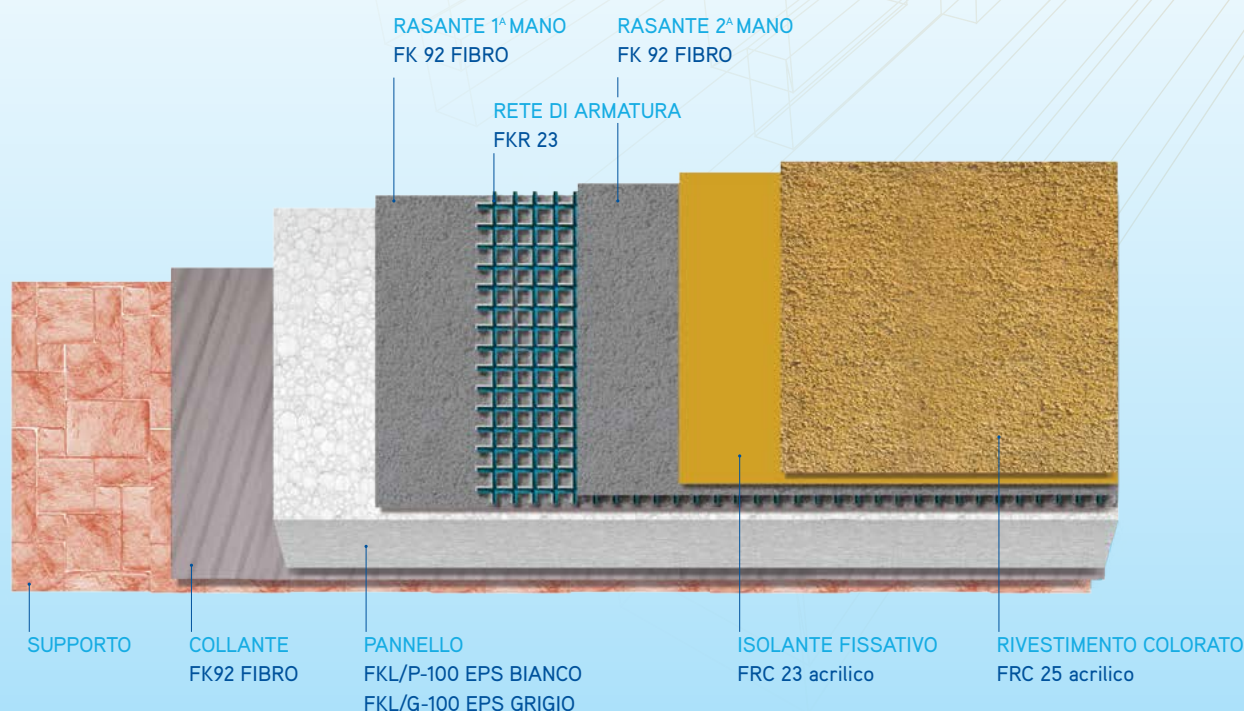
### SCELTA DELLE TINTE DEI RIVESTIMENTI

L'influsso della tinta sul carico termico del rivestimento di finitura armato è senza ombra di dubbio grande. Con la scelta di una tinta chiara le tensioni causate da un forte riscaldamento, che sono tanto più elevate quanto più grande sono le differenze di temperatura, sono mantenute più basse possibili. Il sistema sopporta anche il carico di tinte scure, anche se in questo caso aumenta il rischio di danni provenienti da errori durante la messa in opera. La scelta di una tinta chiara o pastello significa dunque un provvedimento efficace per la diminuzione del rischio già nella fase di pianificazione. È consigliabile prevedere colori con un indice di riflessione alla luce non inferiore al 30%.

**ANDAMENTO DELLA TEMPERATURA PER 5 DIVERSE TONALITÀ DI TINTE IN RELAZIONE AD UNA SERIE DI PROVE: VALORI MAGGIORI SEGNALATI IN NERO; VALORI MINORI SEGNALATI IN GIALLO.**



### SISTEMA DI ISOLAMENTO TERMICO IN EPS BIANCO O GRIGIO



### STRATIGRAFIA DEL SISTEMA

PRODOTTO	CARATTERISTICHE	*CONSUMO/m²	PREZZO	PREZZO/m²
FERRIMIX FK92 FIBRO - Collante rasante FKT-CN8-150-FIS - Tassello con chiodo in acciaio 150 mm FKR23 - Rete di armatura 160 gr/m² FERRIMIX FK92 FIBRO - Collante rasante FRC23 - Isolante acrilico FRC25 - Rivestimento acrilico 1,5 mm	incollaggio pannello >40% della superficie spessore isolamento 100 mm sovrapposta di 10 cm rasatura con spessore minimo di ca. 3 mm bianco bianco	ca.4,50 kg 6 pz. 1,1 m² ca.4,50 kg 0,1 litri 2,50 kg		
PREZZO PER m²				
PANNELLO ISOLANTE	CARATTERISTICHE	*CONSUMO/m²	PREZZO SISTEMA/m²	
FKL/P/100-100 - pannello in EPS100 Bianco FKL/G/100-100 - pannello in EPS100 Grigio	spessore 100 mm spessore 100 mm	1 m² 1 m²		
ACCESSORI	CARATTERISTICHE	€/cf.		
FP90 - Impermeabilizzante elastico monocomponente FKL/X-100 - ESTRUSO - Pannello in XPS Giallo FKPR-010 - Profilo di partenza FKP-PVC-DIL/LIN - Giunto di dilatazione FKP-PVC - Paraspigolo angolare con rete FKP-FIN/L - Paraspigolo per finestre	Per zoccolatura Per zoccolatura Base di partenza in alluminio 2,5 ml - Con guarnizione adesiva			

\*I consumi sono puramente indicativi; evitare l'impiego di tinte con fattore di riflessione alla luce inferiore al 25%.  
Prezzi in euro al netto di iva e trasporto (franco partenza).

### SISTEMA DI ISOLAMENTO TERMICO IN LANA DI ROCCIA



### STRATIGRAFIA DEL SISTEMA

PRODOTTO	CARATTERISTICHE	*CONSUMO/m²	PREZZO	PREZZO/m²
FERRIMIX FK92 LIGHT - Collante rasante FKT-CS8-150-FIS - Tassello ad avvitamento con vite in acciaio 150 mm FKR23 - Rete di armatura 160 gr/m² FERRIMIX FK92 LIGHT - Collante rasante FR15 - Rivestimento minerale 1,5 mm FRC26 - Isolante silossanico FRC27 - Pittura silossanica	incollaggio pannello >40% della superficie spessore isolamento 100 mm sovrapposta di 10 cm rasatura con spessore minimo di ca. 5 mm bianco bianco bianco	ca.3,50 kg 6 pz. 1,1 m² ca.5,20 kg 2,80 kg 0,1 litri 0,2 litri		
PREZZO PER m²				

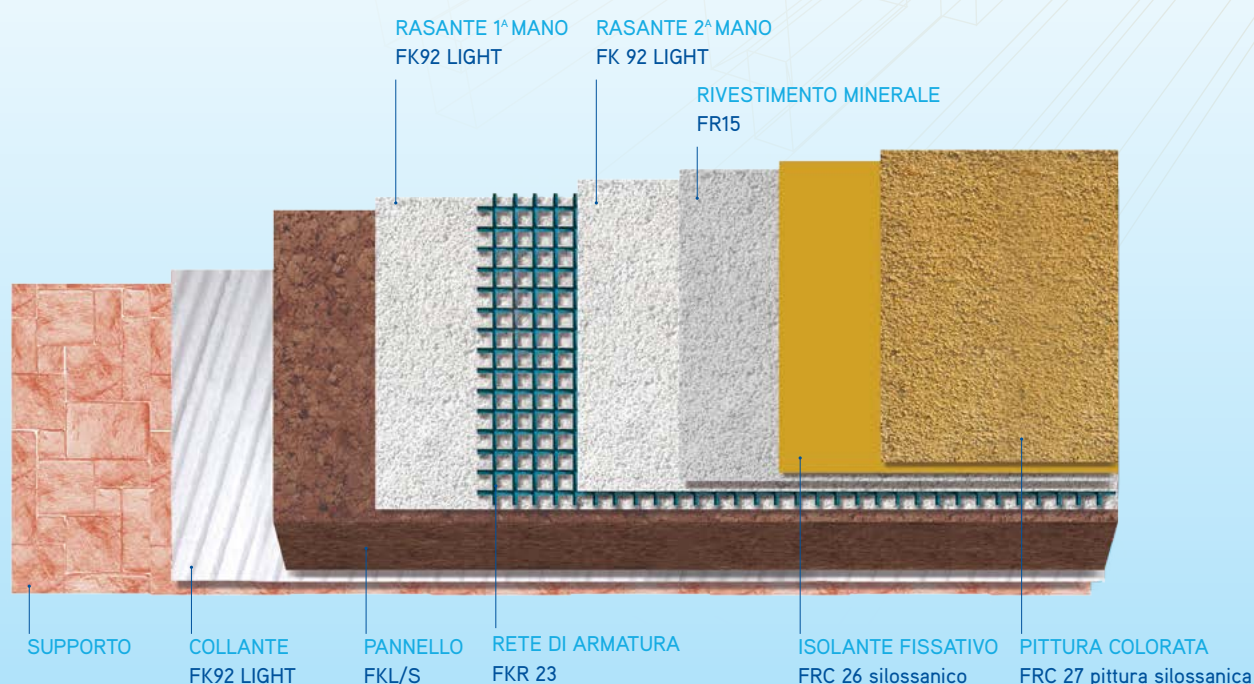
PANNELLO ISOLANTE	CARATTERISTICHE	*CONSUMO/m²	PREZZO SISTEMA/m²
FKL/R/100 - pannello in lana di roccia	spessore 100 mm	1 m²	

ACCESSORI	CARATTERISTICHE	€/cf.
FP90 - Impermeabilizzante elastico monocomponente FKL/X-100 - ESTRUSO - Pannello in XPS Giallo FKPR-010 - Profilo di partenza FKP-PVC-DIL/LIN - Giunto di dilatazione FKP-PVC - Paraspigolo angolare con rete FKP-FIN/L - Paraspigolo per finestre	Per zoccolatura Per zoccolatura Base di partenza in alluminio 2,5 ml - Con guarnizione adesiva	

\*I consumi sono puramente indicativi; evitare l'impiego di tinte con fattore di riflessione alla luce inferiore al 25%.  
Prezzi in euro al netto di iva e trasporto (franco partenza).



### SISTEMA DI ISOLAMENTO TERMICO IN SUGHERO



### STRATIGRAFIA DEL SISTEMA

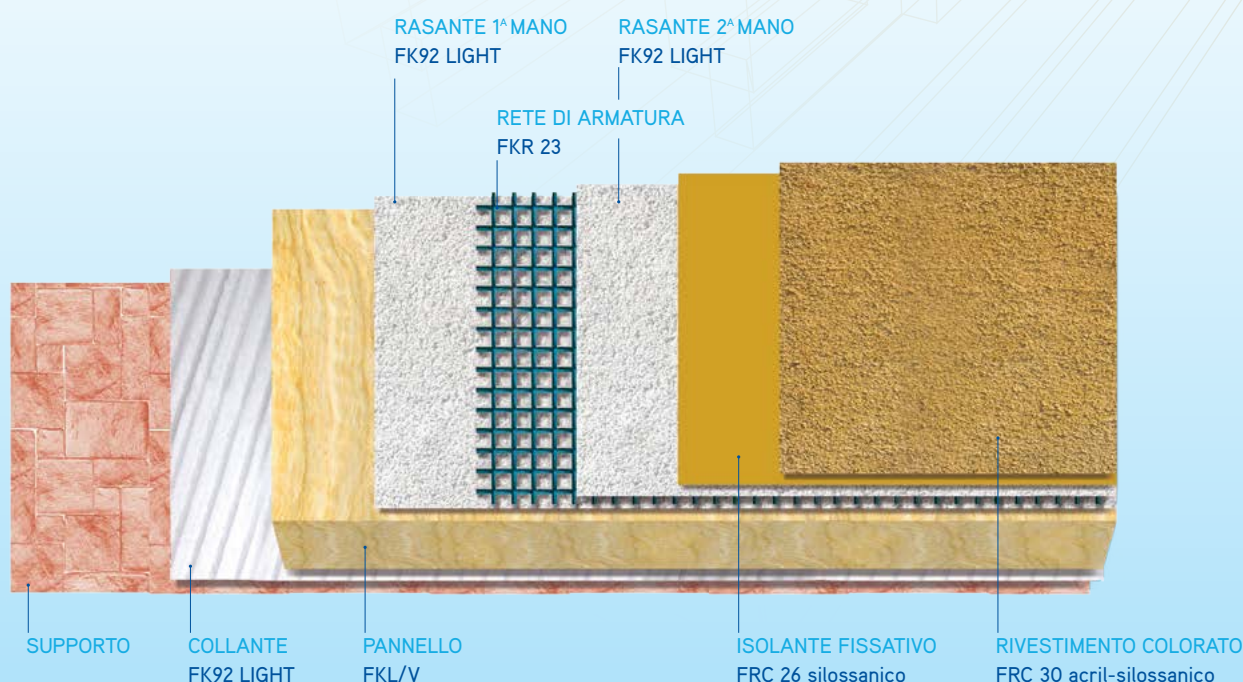
PRODOTTO	CARATTERISTICHE	*CONSUMO/m²	PREZZO	PREZZO/m²
FERRIMIX FK92 LIGHT - Collante rasante FKT-CN8-150-FIS - Tassello con chiodo in acciaio 150 mm FKR23 - Rete di armatura 160 gr/m² FERRIMIX FK92 LIGHT - Collante rasante FR15 - Rivestimento minerale 1,5 mm FRC26 - Isolante silossanico FRC27 - Pittura silossanica	incollaggio pannello >40% della superficie spessore isolamento 100 mm sovrapposta di 10 cm rasatura con spessore minimo di ca. 5 mm bianco bianco bianco	ca.3,50 kg 6 pz. 1,1 m² ca.5,20 kg 2,8 kg 0,1 litri 0,2 litri		
PREZZO PER m²				

PANNELLO ISOLANTE	CARATTERISTICHE	*CONSUMO/m²	PREZZO SISTEMA/m²
FKL/S/100 - pannello in sughero naturale ICB	spessore 100 mm	1 m²	

ACCESSORI	CARATTERISTICHE	
FP90 - Impermeabilizzante elastico monocomponente FKL/X-100 - ESTRUSO - Pannello in XPS Giallo FKPR-010 - Profilo di partenza FKP-PVC-DIL/LIN - Giunto di dilatazione FKP-PVC - Paraspigolo angolare con rete FKP-FIN/L - Paraspigolo per finestre	Per zoccolatura Per zoccolatura Base di partenza in alluminio 2,5 ml - Con guarnizione adesiva	

\*I consumi sono puramente indicativi; evitare l'impiego di tinte con fattore di riflessione alla luce inferiore al 25%.  
Prezzi in euro al netto di iva e trasporto (franco partenza).

### SISTEMA DI ISOLAMENTO TERMICO CON ISOLANTE MINERALE A BASE DI VETRO RICICLATO

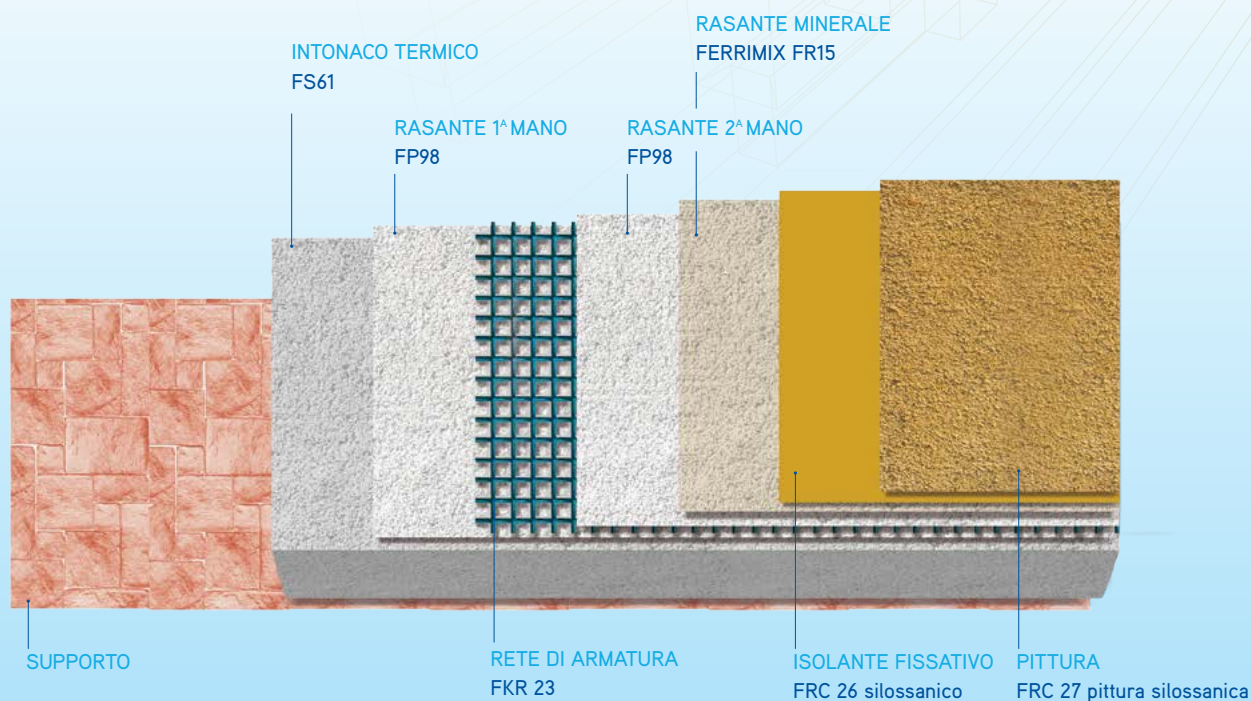


### STRATIGRAFIA DEL SISTEMA

PRODOTTO		CARATTERISTICHE	*CONSUMO/m²	PREZZO	PREZZO/m²
FERRIMIX FK92 LIGHT - Collante rasante		incollaggio pannello >40% della superficie	ca.3,50 kg		
FKT-CS8-150-FIS - Tassello ad avvitamento con vite in acciaio 150 mm		spessore isolamento 100 mm	6 pz.		
FKR23 - Rete di armatura 160 gr/m²		sovrapposta di 10 cm	1,1 m²		
FERRIMIX FK92 LIGHT - Collante rasante		rasatura con spessore minimo di ca. 5 mm	ca.5,20 kg		
FRC26 - Isolante silossanico		bianco	0,1 litri		
FRC30 - Rivestimento acril-silossanico 1,5 mm		bianco	2,50 kg		
PREZZO PER m²					
PANNELLO ISOLANTE		CARATTERISTICHE	*CONSUMO/m²	PREZZO SISTEMA/m²	
FKL/V/100 - Pannello in lana di vetro		spessore 100 mm	1 m²		
ACCESSORI		CARATTERISTICHE			
FP90 - Impermeabilizzante elastico monocomponente		Per zoccolatura			
FKL/X-100 - ESTRUSO - Pannello in XPS Giallo		Per zoccolatura			
FKPR-010 - Profilo di partenza		Base di partenza in alluminio			
FKP-PVC-DIL/LIN - Giunto di dilatazione		2,5 ml			
FKP-PVC - Paraspigolo angolare con rete		-			
FKP-FIN/L - Paraspigolo per finestre		Con guarnizione adesiva			

\*I consumi sono puramente indicativi; evitare l'impiego di tinte con fattore di riflessione alla luce inferiore al 25%.  
Prezzi in euro al netto di iva e trasporto (franco partenza).

### SISTEMA DI ISOLAMENTO CON INTONACO TERMOISOLANTE



### STRATIGRAFIA DEL SISTEMA

PRODOTTO	CARATTERISTICHE	*CONSUMO/m²	PREZZO	PREZZO/m²
FERRIMIX FP98 - Rasante per restauro FKR23 - Rete di armatura 160 gr/m² FERRIMIX FR15 - Rasante minerale 1,5 mm FRC26 - Isolante silossanico FRC27 - Pittura silossanica	rasatura con spessore minimo di 3 mm sovrapposta di 10 cm bianco bianco bianco	ca.4,50 kg 1,1 m² ca.2,80 kg 0,1 litri 0,2 litri		
PREZZO PER m²				
INTONACO DI FONDO TERMOISOLANTE	CARATTERISTICHE	*CONSUMO/m²	PREZZO SISTEMA/m²	
FS61 - Intonaco termico ad applicazione meccanica	Spessore 60mm	1 sacco		

\*I consumi sono puramente indicativi; evitare l'impiego di tinte con fattore di riflessione alla luce inferiore al 25%.  
Prezzi in euro al netto di iva e trasporto (franco partenza).





## Assitalia



**GENERALI**  
Assicurazioni Generali S.p.A.

Il sistema termico a cappotto FERRITHERM prevede su richiesta una polizza assicurativa decennale stipulata con INA Assitalia o Assicurazioni Generali.





**FERRIMIX**



Via Emilia Ovest 58/B  
43036 Fidenza - Parma  
Tel. 0524 520312  
Fax 0524 520314  
[infoferri@ferrimix.it](mailto:infoferri@ferrimix.it)  
[www.ferrimix.it](http://www.ferrimix.it)

Visita  
il nostro sito

