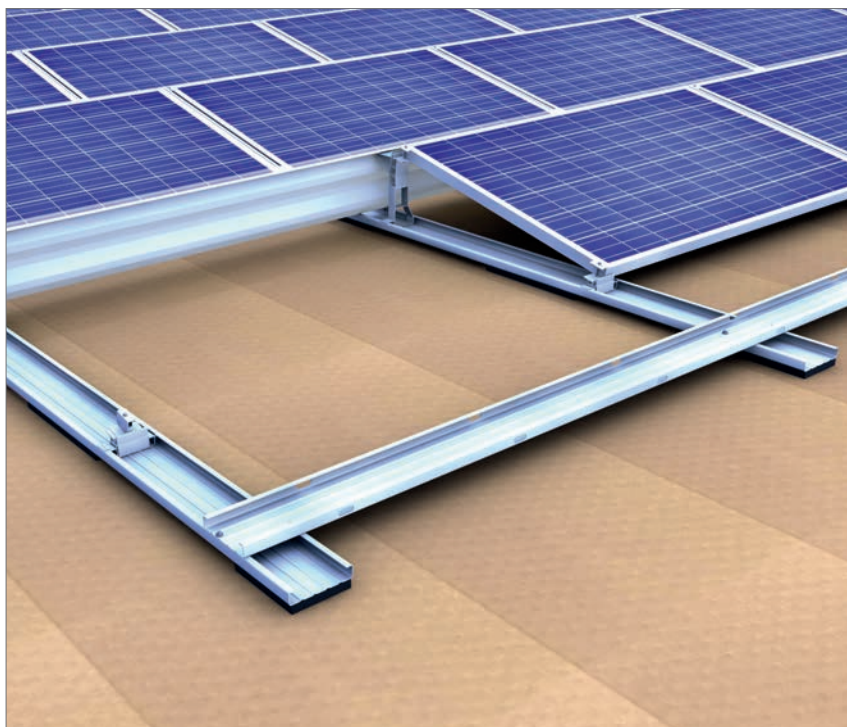


# Tetto piano | Sistema Sud II



Sistema per tetti piani chiuso II

## I suoi vantaggi

- Sicuro, resistente e veloce da montare
- Aerodinamica testata nella galleria del vento
- Nessuna foratura della copertura del tetto
- Zavorrimento estremamente ridotto
- Trasferimento del carico mediante deflettore aria e guida di base
- Angolo d'inclinazione ideale di 13°
- Distanza dal bordo del tetto di soli 0,5 m
- Ampia guida di base con bordi arrotondati
- Vasca riempibile per pietre di zavorra di grandi dimensioni
- Soltanto tre morsetti per tutte le altezze del telaio
- Facile progettazione (Eurocode) con il tool online Solar-Planit



Type Approved  
Regular  
Production  
Surveillance

www.tuv.com  
ID: 1111212187

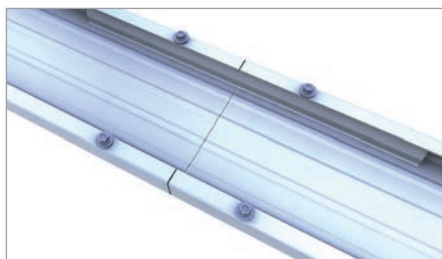


## La nostra soluzione per l'orientamento a sud

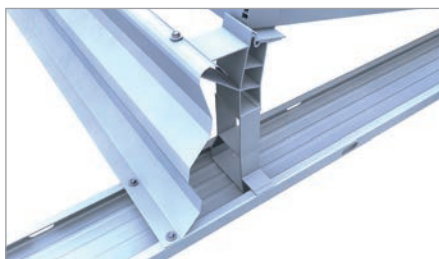
Il nostro sistema per tetti piani chiuso II è la soluzione ideale per il montaggio a sud su tetti piani con un'inclinazione fino a 5°. Abbiamo fatto testare il sistema dagli ingegneri Wacker nella galleria del vento con forti picchi di vento. L'esito del test conferma la nostra qualità, ormai comprovata da anni di esperienza: scegliendo il nostro sistema per tetti piani, si sceglie la massima sicurezza e stabilità. Il sistema chiuso II convince per il suo montaggio facile e veloce, è formato da pochi componenti singoli e da elementi costruttivi agganciabili. Si monta dunque senza foratura del tetto. L'aerodinamica ottimizzata richiede uno zavorramento minimo (o addirittura nullo) con pietre di carico, risultando perfetta per i tetti piani. Ciò è possibile anche grazie al nostro deflettore aria, montato in sovrapposizione nel caso dell'installazione chiuso II e collegato saldamente con i puntelli di supporto e i binari. Grazie

ad esso la stabilità di tutto il sistema risulta aumentata. Il suo serraggio alla guida di base garantisce inoltre un trasferimento ottimale del carico.

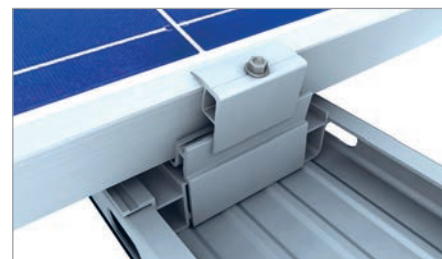
L'ampia guida di base dispone di bordi arrotondati. Viene consegnata preassemblata con strato di separazione continuo o, in alternativa, pad singoli per la canalizzazione orizzontale. Con il giusto coperchio e supporto cavi, può anche essere utilizzata come canalina portacavi per i cavi di stringa sui binari di base. Come impostazione di default, il sistema di montaggio può sopportare carichi fino a 2,4 kN/m<sup>2</sup>; all'occorrenza, tuttavia, può essere esteso per carichi maggiori fino a 4,8 kN/m<sup>2</sup>.



Prolungamento guida di base



Deflettore aria e puntello di supporto dei pannelli



Bloccaggio sul lato lungo del telaio sulla terza guida di base

## Componenti base



### Guida di base



Cod. Art. 03-000879

### Set connettori Guida di base



Cod. Art. 03-000370

### Protezione dei bordi in allu- minio autoadesiva



Cod. Art. 03-000407

### Vite di fissaggio Tetto piano



Cod. Art. 03-000383

### Piede base



Cod. Art. 03-000343

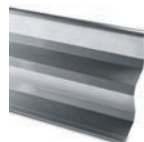
## Variante Sud

### Supporto moduli



Cod. Art. 03-001243

### Spostamento zavorra



Cod. Art. 03-000331

### Fissaggio pannelli



Cod. Art. 03-000324



Cod. Art. 03-000326



Cod. Art. 03-000310



Visita il Canale YouTube di novotegra.  
Troverai utili video per il montaggio.

BayWa r.e. Solar Energy Systems GmbH | Eisenbahnstraße 150 | D-72072 Tubinga (Germania)  
Telefono +49 7071 98987-0, Fax +49 7071 98987-10, solarenergysystems@baywa-re.com  
www.baywa-re.com, solar-distribution.baywa-re.de, novotegra.baywa-re.com

BayWa r.e. Solar Systems srl | Anello Nord, 25 | 39031 Brunico (BZ)  
Telefono: +39 0474 375 050, Fax: +39 0474 375 051  
info.solarsystems@baywa-re.it, solar-distribution.baywa-re.it